

## Hasseröder Burghotel

Langer Stieg 62  
38855 Wernigerode

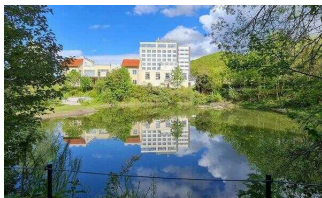
Tel: +49 3943 5164-0

info@hasseroeder-burghotel.de  
[www.hasseroeder-burghotel.de](http://www.hasseroeder-burghotel.de)

## Informationen für Gäste mit kognitiven Beeinträchtigungen

Die Informationen zur Barrierefreiheit wurden am 25. April 2023 im Rahmen des Systems "Reisen für Alle" erhoben.

### Fotos zur Einrichtung



Hasseröder Burghotel

©Hasseröder Burghotel



Rezeption

©Hasseröder Burghotel



Hasseröder Burghotel

©Hasseröder Burghotel

## Parken

### Parkplatz



Parkplatz

©DSFT Berlin



Parkplatz

©DSFT Berlin

Es ist ein Parkplatz vorhanden.

Es ist mindestens 1 Parkplatz für Menschen mit Behinderung vorhanden.

Es gibt 6 Stellplatz/-plätze für Menschen mit Behinderung.

Stellplatzbreite: 350 cm

Stellplatzlänge: 500 cm

Entfernung des Stellplatzes/der Stellplätze für Menschen mit Behinderung zum Eingangsbereich: 60 m

Der Stellplatz / die Stellplätze für Menschen mit Behinderung ist/sind gekennzeichnet.

## Weg vom Parkplatz zum Eingang

---



Weg vom Parkplatz  
zum Eingang

©DSFT Berlin



Weg vom Parkplatz  
zum Eingang

©DSFT Berlin



Weg vom Parkplatz  
zum Eingang

©DSFT Berlin

---

Das Ziel des Weges ist in Sichtweite.

# Eingang

## Eingang

---



Eingangsbereich

©DSFT Berlin



Eingangsbereich

©DSFT Berlin



Eingangsbereich

©DSFT Berlin

---

Name bzw. Logo des Betriebes/der Einrichtung sind von außen klar erkennbar.

## Windfang zwischen 1. und 2. Eingangstür

---



Windfang zwischen 1.  
und 2. Eingangstür

©DSFT Berlin

---

Länge des Flurs/Weges/Ganges: 7 m

Das Ziel des Weges ist in Sichtweite.

## 1. und 2. Eingangstür (baugleich)

---



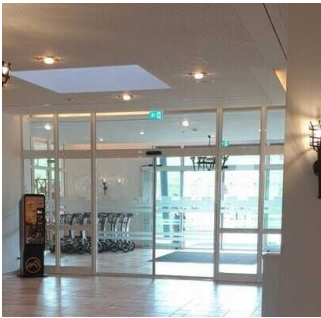
1. und 2. Eingangstür  
(baugleich)

©DSFT Berlin



1. und 2. Eingangstür  
(baugleich)

©DSFT Berlin



1. und 2. Eingangstür  
(baugleich)

©DSFT Berlin

---

Glastüren sind mit Sicherheitsmarkierungen in Höhe von 40–70 cm und 120–160 cm gekennzeichnet.

## Rezeption

### Rezeption

---



Rezeption

©DSFT Berlin



Rezeption

©DSFT Berlin



Rezeption

©DSFT Berlin

Der Schalter/Tresen/die Kasse ist von der Eingangstür aus direkt sichtbar.

## Weg vom Eingang zur Rezeption

---



Weg vom Eingang zur  
Rezeption

©DSFT Berlin

---

Länge des Flurs/Weges/Ganges: 11 m

Das Ziel des Weges ist in Sichtweite.

## EG: Burg-Café

### EG: Burg-Café (Zugang über Restaurant Burghof)

---



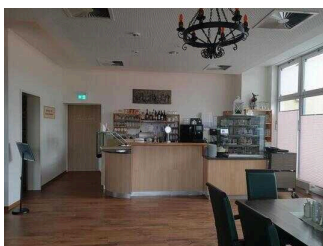
EG: Burg-Café  
(Zugang über  
Restaurant Burghof)

©DSFT Berlin



EG: Burg-Café  
(Zugang über  
Restaurant Burghof)

©DSFT Berlin



EG: Burg-Café  
(Zugang über  
Restaurant Burghof)

©DSFT Berlin



EG: Burg-Café  
(Zugang über  
Restaurant Burghof)

©DSFT Berlin





EG: Burg-Café  
(Zugang über  
Restaurant Burghof)

©DSFT Berlin



Terrasse

©Manuela Fischer

---

## Speisekarte

Es ist keine Speisekarte mit Bildern vorhanden und die Speisen werden nicht sichtbar präsentiert.

Anmerkungen für den Gast: Tische sind in einer Höhe von 62 cm unterfahrbar. Im Sommer ist die Terrasse bestuhlt und stufenlos begeh- und befahrbar.

## Flur/Weg/Gang innen

### EG: Weg vom Ausgang Restaurant Burghof durch den Flur zum Burg-Café



EG: Weg vom Ausgang  
Restaurant Burghof  
durch den Flur zum  
Burg-Café

©DSFT Berlin

---

Länge des Flurs/Weges/Ganges: 6 m

Das Ziel des Weges ist in Sichtweite.

### EG: Weg durch Restaurant Burghof zur Flurtür Richtung Burg-Café



EG: Weg durch  
Restaurant Burghof  
zur Flurtür Richtung  
Burg-Café

©DSFT Berlin



EG: Weg durch  
Restaurant Burghof  
zur Flurtür Richtung  
Burg-Café

©DSFT Berlin

---

Länge des Flurs/Weges/Ganges: 30 m

Weder ist das Ziel des Weges in Sichtweite, noch gibt es ein unterbrechungsfreies Wegeleitsystem oder Wegezeichen sichtbarem Abstand.

## EG: Restaurant Burghof

### EG: Buffetts im Restaurant Burghof

---



EG: Buffetts im Restaurant Burghof

©DSFT Berlin



EG: Buffetts im Restaurant Burghof

©DSFT Berlin



EG: Buffetts im Restaurant Burghof

©DSFT Berlin



EG: Buffetts im Restaurant Burghof

©DSFT Berlin



EG: Buffetts im Restaurant Burghof

©DSFT Berlin

---

Der Schalter/Tresen/die Kasse ist von der Eingangstür aus direkt sichtbar.

Anmerkungen für den Gast: Im Restaurant gibt es ausschließlich und zu allen Mahlzeiten ein Buffettangebot. Insgesamt sind 8 Buffettische/-schränke vorhanden. Selbstbedienung. Das Servicepersonal ist gern behilflich.

## EG: Restaurant Burghof

---



EG: Restaurant Burghof

©Manuela Fischer



EG: Restaurant Burghof

©Manuela Fischer



EG: Restaurant Burghof

©Manuela Fischer

---

Anmerkungen für den Gast: Tische sind in einer Höhe von 63 cm unterfahrbar.

## EG: Weg von der Rezeption zum Restaurant Burghof

---



EG: Weg von der Rezeption zum Restaurant Burghof

©DSFT Berlin

---

Länge des Flurs/Weges/Ganges: 20 m

Das Ziel des Weges ist in Sichtweite.



## 2. OG: Zimmer 201 mit Bad

### 2. OG: Zimmer 201

---



2. OG: Zimmer 201

©DSFT Berlin



2. OG: Zimmer 201

©DSFT Berlin



2. OG: Zimmer 201

©DSFT Berlin



2. OG: Zimmer 201

©DSFT Berlin



2. OG: Zimmer 201

©DSFT Berlin

---

Zimmertyp: Doppelzimmer

Eine Visitenkarte mit Anschrift und Telefonnummer des Hotels/der Ferienwohnung liegt an der Rezeption sichtbar aus.

Der Schlafraum und der Zimmerschlüssel/die Zimmerkarte sind weder mit der gleichen Farbe noch mit dem gleichen bildhaften Symbol gekennzeichnet.

Der Weg zum Schlafraum ist weder mit der gleichen Farbe noch mit dem gleichen bildhaften Symbol unterbrechungsfrei gekennzeichnet.

Es gibt insgesamt 5 barrierefrei konzipierte Zimmer im Betrieb.

## 2. OG: Bad im Zimmer 201

---



2. OG: Bad im Zimmer 201

©DSFT Berlin



2. OG: Bad im Zimmer 201

©DSFT Berlin



2. OG: Bad im Zimmer 201

©DSFT Berlin



2. OG: Bad im Zimmer 201

©DSFT Berlin

---

Es ist kein Alarmauslöser (Schnur, Knopf) vorhanden.

## Aufzug EG – 10. OG

---



Aufzug EG – 10. OG

©DSFT Berlin



Aufzug EG – 10. OG

©DSFT Berlin



Aufzug EG – 10. OG

©DSFT Berlin

---

Die Bedienelemente bzw. die Beschilderung sind weder bildhaft noch farblich gestaltet.

Anmerkungen für den Gast: Es gibt einen 2. baugleichen Aufzug von EG – 9. OG.

## EG: Weg von Rezeption zum Aufzug

---



EG: Weg von  
Rezeption zum  
Aufzug

©DSFT Berlin

---

Länge des Flurs/Weges/Ganges: 20 m

Weder ist das Ziel des Weges in Sichtweite, noch gibt es ein unterbrechungsfreies Wegeleitsystem oder Wegezeichen sichtbarem Abstand.

## 2. OG: Familien-Appartement 209 mit Bad

### Schlafräum

#### 2. OG: Zimmer 209 (Schlafräum 1) Familien-Appartement

---



Zimmer 209  
(Schlafräum  
1) Familien-  
Appartement

©Manuela Fischer



2. OG: Zimmer  
209 (Schlafräum  
1) Familien-  
Appartement

©DSFT Berlin



2. OG: Zimmer  
209 (Schlafräum  
1) Familien-  
Appartement

©DSFT Berlin



2. OG: Zimmer  
209 (Schlafräum  
1) Familien-  
Appartement

©DSFT Berlin

---

Zimmertyp: Mehrbettzimmer

Es ist eine Verbindungstür zu einem weiteren Zimmer vorhanden.

Eine Visitenkarte mit Anschrift und Telefonnummer des Hotels/der Ferienwohnung liegt an der Rezeption sichtbar aus.

---

Der Schlafraum und der Zimmerschlüssel/die Zimmerkarte sind weder mit der gleichen Farbe noch mit dem gleichen bildhaften Symbol gekennzeichnet.

Der Weg zum Schlafraum ist weder mit der gleichen Farbe noch mit dem gleichen bildhaften Symbol unterbrechungsfrei gekennzeichnet.

## 2. OG: Zimmer 209 (Schlafraum 2 groß) Familien-Appartement

---



2. OG: Zimmer  
209 (Schlafraum  
2 groß) Familien-  
Appartement

©DSFT Berlin



2. OG: Zimmer  
209 (Schlafraum  
2 groß) Familien-  
Appartement

©DSFT Berlin



2. OG: Zimmer  
209 (Schlafraum  
2 groß) Familien-  
Appartement

©DSFT Berlin

---

Zimmertyp: Mehrbettzimmer

Es ist eine Verbindungstür zu einem weiteren Zimmer vorhanden.

Eine Visitenkarte mit Anschrift und Telefonnummer des Hotels/der Ferienwohnung liegt an der Rezeption sichtbar aus.

Der Schlafraum und der Zimmerschlüssel/die Zimmerkarte sind weder mit der gleichen Farbe noch mit dem gleichen bildhaften Symbol gekennzeichnet.

Der Weg zum Schlafraum ist weder mit der gleichen Farbe noch mit dem gleichen bildhaften Symbol unterbrechungsfrei gekennzeichnet.

Anmerkungen für den Gast: In diesem Schlafraum steht neben dem Doppelbett auch ein Doppelstockbett zur Verfügung.

Es gibt insgesamt 5 barrierefrei konzipierte Zimmer im Betrieb.

## 2. OG: Bad im Zimmer 209

---



2. OG: Bad im Zimmer 209

©DSFT Berlin



2. OG: Bad im Zimmer 209

©DSFT Berlin



2. OG: Bad im Zimmer 209

©DSFT Berlin

---

Es ist kein Alarmauslöser (Schnur, Knopf) vorhanden.

## Aufzug EG – 10. OG

---



Aufzug EG – 10. OG

©DSFT Berlin



Aufzug EG – 10. OG

©DSFT Berlin



Aufzug EG – 10. OG

©DSFT Berlin

---

Die Bedienelemente bzw. die Beschilderung sind weder bildhaft noch farblich gestaltet.

Anmerkungen für den Gast: Es gibt einen 2. baugleichen Aufzug von EG – 9. OG.



## EG: Weg von Rezeption zum Aufzug

---



EG: Weg von  
Rezeption zum  
Aufzug

©DSFT Berlin

---

Länge des Flurs/Weges/Ganges: 20 m

Weder ist das Ziel des Weges in Sichtweite, noch gibt es ein unterbrechungsfreies Wegeleitsystem oder Wegezeichen sichtbarem Abstand.

## 2. OG: Barrierefrei konzipiertes Zimmer 221 mit Bad

### 2. OG: Barrierefrei konzipiertes Zimmer 221

---



2. OG: Barrierefrei  
konzipiertes Zimmer  
221

©DSFT Berlin



2. OG: Barrierefrei  
konzipiertes Zimmer  
221

©DSFT Berlin



2. OG: Barrierefrei  
konzipiertes Zimmer  
221

©DSFT Berlin



2. OG: Barrierefrei  
konzipiertes Zimmer  
221

©Manuela Fischer



2. OG: Barrierefrei  
konzipiertes Zimmer  
221

©DSFT Berlin



2. OG: Barrierefrei  
konzipiertes Zimmer  
221

©DSFT Berlin

---

## Zimmertyp: Doppelzimmer

Eine Visitenkarte mit Anschrift und Telefonnummer des Hotels/der Ferienwohnung liegt an der Rezeption sichtbar aus.

Der Schlafraum und der Zimmerschlüssel/die Zimmerkarte sind weder mit der gleichen Farbe noch mit dem gleichen bildhaften Symbol gekennzeichnet.

Der Weg zum Schlafraum ist weder mit der gleichen Farbe noch mit dem gleichen bildhaften Symbol unterbrechungsfrei gekennzeichnet.

Es gibt insgesamt 4 barrierefrei konzipierte Zimmer im Betrieb.

## 2. OG: Bad im Zimmer 221



2. OG: Bad im Zimmer  
221

©DSFT Berlin



2. OG: Bad im Zimmer  
221

©DSFT Berlin



2. OG: Bad im Zimmer  
221

©DSFT Berlin



2. OG: Bad im Zimmer  
221

©DSFT Berlin

---

Es ist kein Alarmauslöser (Schnur, Knopf) vorhanden.

## Aufzug EG – 10. OG

---



Aufzug EG – 10. OG

©DSFT Berlin



Aufzug EG – 10. OG

©DSFT Berlin



Aufzug EG – 10. OG

©DSFT Berlin

---

Die Bedienelemente bzw. die Beschilderung sind weder bildhaft noch farblich gestaltet.

Anmerkungen für den Gast: Es gibt einen 2. baugleichen Aufzug von EG – 9. OG.

## Flur/Weg/Gang innen

### EG: Weg von Rezeption zum Aufzug

---



EG: Weg von  
Rezeption zum  
Aufzug

©DSFT Berlin

---

Länge des Flurs/Weges/Ganges: 20 m

Weder ist das Ziel des Weges in Sichtweite, noch gibt es ein unterbrechungsfreies Wegeleitsystem oder Wegezeichen sichtbarem Abstand.

## 2. OG: Weg zwischen Aufzug/Treppenhaus und Zimmer 221 und 225

---



2. OG: Weg zwischen Aufzug/Treppenhaus und Zimmer 221 und 225

©Manuela Fischer



2. OG: Weg zwischen Aufzug/Treppenhaus und Zimmer 221 und 225

©Manuela Fischer



2. OG: Weg zwischen Aufzug/Treppenhaus und Zimmer 221 und 225

©Manuela Fischer



2. OG: Weg zwischen Aufzug/Treppenhaus und Zimmer 221 und 225

©Manuela Fischer

---

Länge des Flurs/Weges/Ganges: 40 m

Weder ist das Ziel des Weges in Sichtweite, noch gibt es ein unterbrechungsfreies Wegeleitsystem oder Wegezeichen sichtbarem Abstand.

## 2. OG: Familienzimmer Komfort 225 mit Bad

### 2. OG: Familienzimmer Komfort 225

---



2. OG:  
Familienzimmer  
Komfort 225

©DSFT Berlin



2. OG:  
Familienzimmer  
Komfort 225

©DSFT Berlin



2. OG:  
Familienzimmer  
Komfort 225

©DSFT Berlin



2. OG:  
Familienzimmer  
Komfort 225

©DSFT Berlin



2. OG:  
Familienzimmer  
Komfort 225

©DSFT Berlin

---

### Zimmertyp: Mehrbettzimmer

Eine Visitenkarte mit Anschrift und Telefonnummer des Hotels/der Ferienwohnung liegt an der Rezeption sichtbar aus.

Der Schlafraum und der Zimmerschlüssel/die Zimmerkarte sind weder mit der gleichen Farbe noch mit dem gleichen bildhaften Symbol gekennzeichnet.

Der Weg zum Schlafraum ist weder mit der gleichen Farbe noch mit dem gleichen bildhaften Symbol unterbrechungsfrei gekennzeichnet.

Anmerkungen für den Gast: Der Balkon ist stufenlos begehbar.

Es gibt insgesamt 4 barrierefrei konzipierte Zimmer im Betrieb.

## 2. OG: Bad im Zimmer 225

---



2. OG: Bad im Zimmer  
225

©DSFT Berlin



2. OG: Bad im Zimmer  
225

©DSFT Berlin





2. OG: Bad im Zimmer  
225

©DSFT Berlin

---

Es ist kein Alarmauslöser (Schnur, Knopf) vorhanden.

## Aufzug EG – 10. OG

---



Aufzug EG – 10. OG

©DSFT Berlin



Aufzug EG – 10. OG

©DSFT Berlin



Aufzug EG – 10. OG

©DSFT Berlin

---

Die Bedienelemente bzw. die Beschilderung sind weder bildhaft noch farblich gestaltet.

Anmerkungen für den Gast: Es gibt einen 2. baugleichen Aufzug von EG – 9. OG.

# Flur/Weg/Gang innen

## EG: Weg von Rezeption zum Aufzug

---



EG: Weg von  
Rezeption zum  
Aufzug

©DSFT Berlin

---

Länge des Flurs/Weges/Ganges: 20 m

Weder ist das Ziel des Weges in Sichtweite, noch gibt es ein unterbrechungsfreies Wegeleitsystem oder Wegezeichen sichtbarem Abstand.

## 2. OG: Weg zwischen Aufzug/Treppenhaus und Zimmer 221 und 225

---



2. OG: Weg zwischen  
Aufzug/Treppenhaus  
und Zimmer 221 und  
225

©Manuela Fischer



2. OG: Weg zwischen  
Aufzug/Treppenhaus  
und Zimmer 221 und  
225

©Manuela Fischer



2. OG: Weg zwischen  
Aufzug/Treppenhaus  
und Zimmer 221 und  
225

©Manuela Fischer



2. OG: Weg zwischen  
Aufzug/Treppenhaus  
und Zimmer 221 und  
225

©Manuela Fischer

---

Länge des Flurs/Weges/Ganges: 40 m

Weder ist das Ziel des Weges in Sichtweite, noch gibt es ein unterbrechungsfreies Wegeleitsystem oder Wegezeichen sichtbarem Abstand.

## 9. OG: Fitnessraum

### 9. OG: Fitnessgerät für Rollstuhlfahrer

---



9. OG: Fitnessgerät für Rollstuhlfahrer

©Manuela Fischer



9. OG: Fitnessgerät für Rollstuhlfahrer

©Manuela Fischer

---

### Aufzug EG – 10. OG

---



Aufzug EG – 10. OG

©DSFT Berlin



Aufzug EG – 10. OG

©DSFT Berlin



Aufzug EG – 10. OG

©DSFT Berlin

---

Die Bedienelemente bzw. die Beschilderung sind weder bildhaft noch farblich gestaltet.

Anmerkungen für den Gast: Es gibt einen 2. baugleichen Aufzug von EG – 9. OG.

# Flur/Weg/Gang innen

## 9. OG: Flur zum Fitnessraum

---



9. OG: Flur zum Fitnessraum

©Manuela Fischer



9. OG: Flur zum Fitnessraum

©DSFT Berlin

---

Länge des Flurs/Weges/Ganges: 5 m

Das Ziel des Weges ist in Sichtweite.

## 9. OG: Zimmerflur

---



9. OG: Zimmerflur

©DSFT Berlin



9. OG: Weg vom Aufzug zur Stufe/Rampe Richtung Fitnessraum

©Manuela Fischer

---

Länge des Flurs/Weges/Ganges: 7 m

Das Ziel des Weges ist in Sichtweite.

## EG: Weg von Rezeption zum Aufzug

---



EG: Weg von Rezeption zum Aufzug

©DSFT Berlin

---

Länge des Flurs/Weges/Ganges: 20 m

Weder ist das Ziel des Weges in Sichtweite, noch gibt es ein unterbrechungsfreies Wegeleitsystem oder Wegezeichen sichtbarem Abstand.

## 10. OG: Wellnessbereich

### 10. OG: Anmeldung im Wellnessbereich

---



10. OG: Anmeldung im Wellnessbereich

©DSFT Berlin



10. OG: Anmeldung im Wellnessbereich

©DSFT Berlin



10. OG: Anmeldung im Wellnessbereich

©DSFT Berlin

---

Der Schalter/Tresen/die Kasse ist von der Eingangstür aus nicht direkt sichtbar und der Weg nicht bildhaft und unterbrechungsfrei gekennzeichnet.

### Aufzug EG – 10. OG

---



Aufzug EG – 10. OG

©DSFT Berlin



Aufzug EG – 10. OG

©DSFT Berlin





## Aufzug EG – 10. OG

©DSFT Berlin

---

Die Bedienelemente bzw. die Beschilderung sind weder bildhaft noch farblich gestaltet.

Anmerkungen für den Gast: Es gibt einen 2. baugleichen Aufzug von EG – 9. OG.

## Flur/Weg/Gang innen

### 10. OG: Weg vom Aufzug/Treppenhaus zum Wellnessbereich

---



10. OG: Weg vom  
Aufzug/Treppenhaus  
zum Massageraum

©Manuela Fischer

---

Länge des Flurs/Weges/Ganges: 13 m

Das Ziel des Weges ist in Sichtweite.

### EG: Weg von Rezeption zum Aufzug

---



EG: Weg von  
Rezeption zum  
Aufzug

©DSFT Berlin

---

Länge des Flurs/Weges/Ganges: 20 m

Weder ist das Ziel des Weges in Sichtweite, noch gibt es ein unterbrechungsfreies Wegeleitsystem oder Wegezeichen sichtbarem Abstand.

# UG: Nachbar Raubritter

## UG: Nachbar Raubritter

---



1. UG: Raubritterbar

©Manuela Fischer



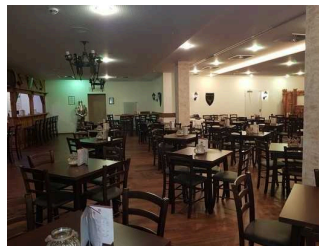
1. UG: Raubritterbar

©Manuela Fischer



1. UG: Raubritterbar

©Manuela Fischer



1. UG: Raubritterbar

©Manuela Fischer



1. UG: Raubritterbar

©Manuela Fischer



1. UG: Raubritterbar  
– separater ruhiger  
Raum

©Manuela Fischer

---

### Speisekarte

Es ist keine Speisekarte mit Bildern vorhanden und die Speisen werden nicht sichtbar präsentiert.

## Aufzug EG – UG

---



Aufzug EG – UG

©DSFT Berlin



Aufzug EG – UG

©DSFT Berlin



Aufzug EG– UG

©Manuela Fischer



Aufzug EG – UG

©DSFT Berlin

---

Die Bedienelemente bzw. die Beschilderung sind weder bildhaft noch farblich gestaltet.

## Flur/Weg/Gang innen

### EG: Weg von der Rezeption zur Treppe/Aufzug ins UG

---



EG: Weg von der  
Rezeption zur Treppe/  
Aufzug ins UG

©Manuela Fischer

---

Länge des Flurs/Weges/Ganges: 20 m

Das Ziel des Weges ist in Sichtweite.

## UG: Flur

---



Weg von Treppe/  
Aufzug zur  
Raubritterbar (mittig  
im Bild hinten  
Eingang)

©DSFT Berlin



rechts im Bild:  
Eingang Bar Excalibur

©DSFT Berlin

---

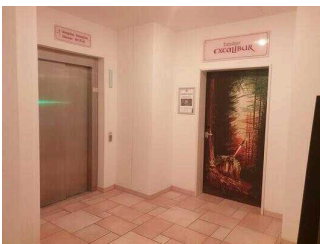
Länge des Flurs/Weges/Ganges: 15 m

Das Ziel des Weges ist in Sichtweite.

## UG: Tanzbar Excalibur

### UG: Tanzbar Excalibur

---



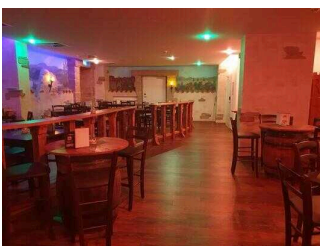
UG: Bar Excalibur

©DSFT Berlin



schmaler Durchgang  
am Eingang

©Manuela Fischer



UG: Bar Excalibur

©DSFT Berlin



Tanzfläche

©Manuela Fischer



UG: Bar Excalibur

©DSFT Berlin



UG: Bar Excalibur

©DSFT Berlin

---

## Speisekarte

Es ist keine Speisekarte mit Bildern vorhanden und die Speisen werden nicht sichtbar präsentiert.

Anmerkungen für den Gast: Tische sind in einer Höhe von 64 cm unterfahrbar.

## Aufzug EG – UG

---



Aufzug EG – UG

©DSFT Berlin



Aufzug EG – UG

©DSFT Berlin



Aufzug EG– UG

©Manuela Fischer



Aufzug EG – UG

©DSFT Berlin

---

Die Bedienelemente bzw. die Beschilderung sind weder bildhaft noch farblich gestaltet.

## Flur/Weg/Gang innen

### EG: Weg von der Rezeption zur Treppe/Aufzug ins UG

---



EG: Weg von der  
Rezeption zur Treppe/  
Aufzug ins UG

©Manuela Fischer

---

Länge des Flurs/Weges/Ganges: 20 m

Das Ziel des Weges ist in Sichtweite.

## UG: Flur

---



Weg von Treppe/  
Aufzug zur  
Raubritterbar (mittig  
im Bild hinten  
Eingang)

©DSFT Berlin



rechts im Bild:  
Eingang Bar Excalibur

©DSFT Berlin

---

Länge des Flurs/Weges/Ganges: 15 m

Das Ziel des Weges ist in Sichtweite.

## EG: Öffentliches WC für Menschen mit Behinderung

### EG: Öffentliches WC für Menschen mit Behinderung im Eingangsbereich

---



Eingangstür

©DSFT Berlin



EG: Öffentliches  
WC für Menschen  
mit Behinderung im  
Eingangsbereich

©DSFT Berlin



EG: Öffentliches  
WC für Menschen  
mit Behinderung im  
Eingangsbereich

©DSFT Berlin



EG: Öffentliches  
WC für Menschen  
mit Behinderung im  
Eingangsbereich

©DSFT Berlin

---





## Blick auf den Hoteleingang

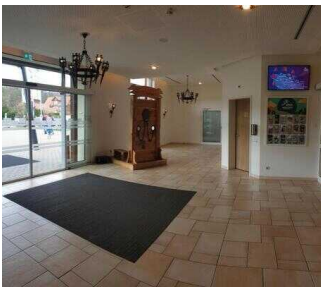
©DSFT Berlin

---

Anmerkungen für den Gast: Ein Wickeltisch ist vorhanden.

## EG: Weg vom Eingang zum öffentlichen WC für Menschen mit Behinderung

---



## EG: Weg vom Eingang zum öffentlichen WC für Menschen mit Behinderung

©DSFT Berlin

---

Länge des Flurs/Weges/Ganges: 7 m

Das Ziel des Weges ist in Sichtweite.

## Hilfsmittel

### Alarm/Hilfsmittel

Aufzug: EG-1. UG

Ein abgehender Notruf im Aufzug wird akustisch bestätigt, z.B. durch eine Gegensprechanlage. Ein abgehender Notruf im Aufzug wird optisch bestätigt, z.B. durch ein digitales Schriftfeld.

Aufzug: EG-10. OG (baugleich 2. Aufzug)

Ein abgehender Notruf im Aufzug wird akustisch bestätigt, z.B. durch eine Gegensprechanlage. Ein abgehender Notruf im Aufzug wird optisch bestätigt, z.B. durch ein digitales Schriftfeld.

Es werden Hilfsmittel angeboten.

Andere angebotene Hilfsmittel: Kinderhochstühle

Anmerkungen für den Gast: W-LAN wird im gesamten Haus kostenfrei angeboten.

# Bedienelemente / Leitsystem

## Visuell taktile Gestaltung

---



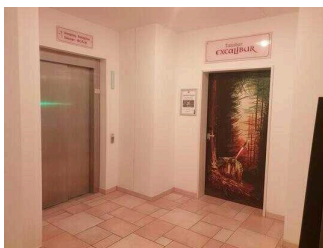
Mantelbogen visuell taktile Gestaltung

©Manuela Fischer



Visuell taktile Gestaltung

©DSFT Berlin



Visuell taktile Gestaltung

©DSFT Berlin



Visuell taktile Gestaltung

©DSFT Berlin



Visuell taktile Gestaltung

©DSFT Berlin



Visuell taktile Gestaltung

©DSFT Berlin



Visuell taktile Gestaltung

©DSFT Berlin

---

Informationen zur Orientierung sind in Schriftform verfügbar.