

Haus der Flüsse – Natura-2000-Informationszentrum

Elbstr. 2
39539 Havelberg

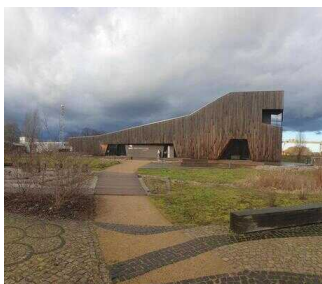
Tel: +49 39387 609976

hausderfluesse@mittelbe.mule.sachsen-
anhalt.de
www.mittelbe.com

Informationen für Gäste mit kognitiven Beeinträchtigungen

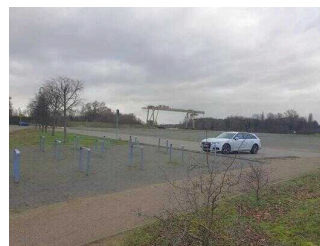
Die Informationen zur Barrierefreiheit wurden am 29. Dezember 2022 im Rahmen des Systems "Reisen für Alle" erhoben.

Fotos zur Einrichtung



Haus der Flüsse
– Natura-2000-
Informationszentrum

©Manuela Fischer



Parkplatz

©Manuela Fischer



Eingangsbereich

©Manuela Fischer



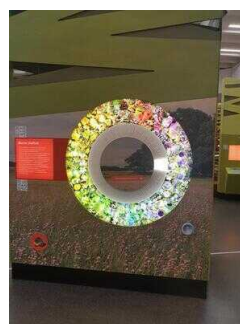
Haus der Flüsse
– Natura-2000-
Informationszentrum

©Manuela Fischer



Haus der Flüsse
– Natura-2000-
Informationszentrum

©Manuela Fischer



Haus der Flüsse
– Natura-2000-
Informationszentrum

©Manuela Fischer



Haus der Flüsse – Natura-2000– Informationszentrum

©Manuela Fischer



Haus der Flüsse – Natura-2000– Informationszentrum

©Manuela Fischer



Haus der Flüsse – Natura-2000– Informationszentrum

©Manuela Fischer



Haus der Flüsse – Natura-2000– Informationszentrum

©Manuela Fischer

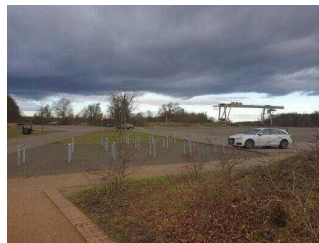
Parken

Parkplatz



Parkplatz

©Manuela Fischer



Parkplatz

©Manuela Fischer

Es ist ein Parkplatz vorhanden.

Weg vom Parkplatz zum Eingang



Weg vom Parkplatz zum Eingang

©Manuela Fischer



Weg vom Parkplatz zum Eingang

©Manuela Fischer



Weg vom Parkplatz zum Eingang

©Manuela Fischer



Weg vom Parkplatz zum Eingang

©Manuela Fischer



Weg vom Parkplatz zum Eingang

©Manuela Fischer

Weder ist das Ziel des Weges in Sichtweite, noch gibt es ein unterbrechungsfreies Wegeleitsystem oder Wegezeichen in sichtbarem Abstand.

Eingang

Eingang



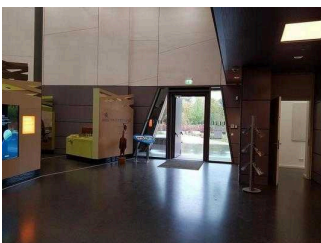
Eingang

©Manuela Fischer



Eingang

©Manuela Fischer



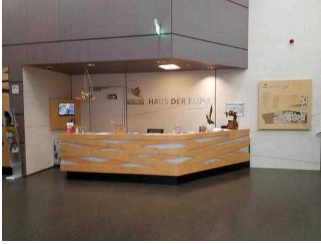
Eingang

©Manuela Fischer

Name bzw. Logo des Betriebes/der Einrichtung sind von außen klar erkennbar.

Infotresen

Infotresen



Infotresen

©Manuela Fischer

Der Schalter/Tresen/die Kasse ist von der Eingangstür aus direkt sichtbar.

Weg vom Eingang zum Infotresen



Weg vom Eingang zum Infotresen

©Manuela Fischer

Länge des Flurs/Weges/Ganges: 12 m

Das Ziel des Weges ist in Sichtweite.

Ausstellungsbereich EG

Ausstellungsraum EG



Ausstellungsraum EG

©Manuela Fischer



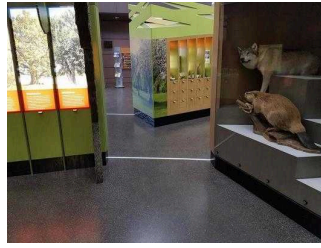
Ausstellungsraum EG

©Manuela Fischer



Ausstellungsraum EG

©Manuela Fischer



Ausstellungsraum EG

©Manuela Fischer



Ausstellungsraum EG

©Manuela Fischer



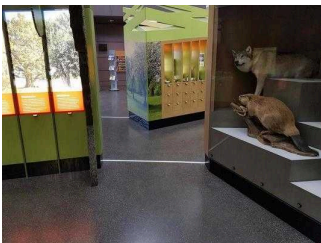
Ausstellungsraum EG

©Manuela Fischer

Informationen werden schriftlich vermittelt. Informationen sind fotorealistisch dargestellt. Es gibt akustische Informationen.

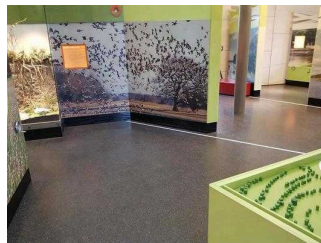
Sonstige technische Möglichkeiten der Informationsvermittlung: App

Weg durch die Ausstellung EG



Weg durch die Ausstellung EG

©Manuela Fischer



Weg durch die Ausstellung EG

©Manuela Fischer



Weg durch die Ausstellung EG

©Manuela Fischer



Weg durch die Ausstellung EG

©Manuela Fischer

Länge des Flurs/Weges/Ganges: 15 m

Weder ist das Ziel des Weges in Sichtweite, noch gibt es ein unterbrechungsfreies Wegeleitsystem oder Wegezeichen sichtbarem Abstand.

Ausstellungsbereich 1. OG

Ausstellungsraum 1. OG



Ausstellungsraum 1. OG

©Manuela Fischer



Ausstellungsraum 1. OG

©Manuela Fischer



Ausstellungsraum 1. OG

©Manuela Fischer



Ausstellungsraum 1. OG

©Manuela Fischer

Es gibt akustische Informationen. Informationen werden schriftlich vermittelt. Informationen sind fotorealistisch dargestellt.

Sonstige technische Möglichkeiten der Informationsvermittlung: Filme

Aufzug von EG – 1. OG



Aufzug von EG – 1. OG

©Manuela Fischer



Aufzug von EG – 1. OG

©Manuela Fischer



Aufzug von EG – 1. OG

©Manuela Fischer



Aufzug von EG – 1. OG

©Manuela Fischer

Die Bedienelemente bzw. die Beschilderung sind weder bildhaft noch farblich gestaltet.

Weg vom Infotresen zum Aufzug



Weg vom Infotresen
zum Aufzug

©Manuela Fischer



Weg vom Infotresen
zum Aufzug

©Manuela Fischer

Länge des Flurs/Weges/Ganges: 15 m

Das Ziel des Weges ist in Sichtweite. Weder ist das Ziel des Weges in Sichtweite, noch gibt es ein unterbrechungsfreies Wegeleitsystem oder Wegezeichen sichtbarem Abstand.

Projektraum

Weg vom Infotresen zum öffentlichen WC / Projektraum



Weg vom Infotresen
zum öffentlichen
WC / Projektraum

©Manuela Fischer

Länge des Flurs/Weges/Ganges: 11 m

Das Ziel des Weges ist in Sichtweite.

Öffentliches WC für Menschen mit Behinderung

Dusche im WC für Menschen mit Behinderung



Dusche im WC
für Menschen mit
Behinderung

©Manuela Fischer

Es ist ein Alarmauslöser (Schnur, Knopf) vorhanden.

Schnur als Alarmauslöser vorhanden.

Öffentliches WC für Menschen mit Behinderung



Öffentliches WC
für Menschen mit
Behinderung

©Manuela Fischer



Öffentliches WC
für Menschen mit
Behinderung

©Manuela Fischer



Öffentliches WC
für Menschen mit
Behinderung

©Manuela Fischer

Anmerkungen für den Gast: Unmittelbar vor dem WC befindet sich die 3 cm hohe Kante des Duschbeckens.

Weg vom Infotresen zum öffentlichen WC / Projektraum



Weg vom Infotresen
zum öffentlichen
WC / Projektraum

©Manuela Fischer

Länge des Flurs/Weges/Ganges: 11 m

Das Ziel des Weges ist in Sichtweite.

Hilfsmittel

Alarm/Hilfsmittel

Aufzug: Aufzug EG – 1. OG

Ein abgehender Notruf im Aufzug wird akustisch bestätigt, z.B. durch eine Gegensprechanlage.

Es werden Hilfsmittel angeboten.

Lesehilfen (Lesebrille, Lupen etc.),

Andere angebotene Hilfsmittel: WLAN vorhanden, Sitzhocker

Filme vorhanden. Apps vorhanden.

Es werden Führungen für Menschen mit Behinderung angeboten.

Anmerkungen für den Gast: Mit der App können Exponatsbeschilderungen auf dem Mobiltelefon abgerufen werden (schriftlich und akustisch).

Bedienelemente / Leitsystem

Visuell taktile Gestaltung



Mantelbogen visuell
taktile Gestaltung

©Manuela Fischer



Mantelbogen visuell
taktile Gestaltung

©Manuela Fischer



Mantelbogen visuell taktile Gestaltung

©Manuela Fischer



Mantelbogen visuell taktile Gestaltung

©Manuela Fischer



Mantelbogen visuell taktile Gestaltung

©Manuela Fischer

Informationen zur Orientierung sind in Schriftform verfügbar. Informationen zur Orientierung sind in fotorealistic Darstellung oder in Form von Piktogrammen verfügbar.

Führung

Führung

Es werden Führungen für Menschen mit kognitiven Beeinträchtigungen angeboten.

Die Gästeführer sind so ausgebildet, dass Menschen mit kognitiven Beeinträchtigungen an jeder Führung teilnehmen können.

Es ist eine Voranmeldung für die Führung notwendig.

Die Inhalte (z.B. Exponate) der Führung für Menschen mit kognitiven Beeinträchtigungen sind leicht verständlich oder werden leicht verständlich (z.B. bildhaft) erklärt.

Angebotene Hilfsmittel: Filme, Haus-der-Flüsse App