

Hotel Motorsport Arena Oschersleben

Motopark Allee 20–22
39387 Oschersleben

Tel: +49 3949 920920

hotel@motorsportarena.com
<http://www.hotel-motorsportarena.com>

Informationen für Gäste mit kognitiven Beeinträchtigungen

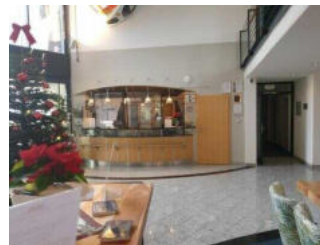
Die Informationen zur Barrierefreiheit wurden am 14. Dezember 2021 im Rahmen des Systems "Reisen für Alle" erhoben und sind geprüft.

Fotos zur Einrichtung



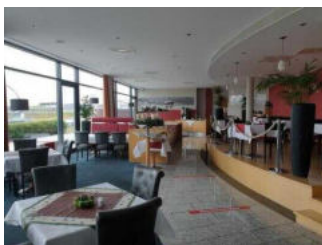
Hotel Motorsport
Arena Oschersleben

©Manuela Fischer



Hotel Motorsport
Arena Oschersleben

©Manuela Fischer



Hotel Motorsport
Arena Oschersleben

©Manuela Fischer

Parken



Parken

©Manuela Fischer



Parken

©Manuela Fischer

Parkplatz



Parkplatz für Menschen mit Behinderungen

©Manuela Fischer



Parkplatz

©Manuela Fischer



Parkplatz

©Manuela Fischer

Es ist ein Parkplatz vorhanden.

Es ist mindestens 1 Parkplatz für Menschen mit Behinderung vorhanden.

Es gibt 2 Stellplatz/-plätze für Menschen mit Behinderung.

Stellplatzbreite: 350 cm

Stellplatzlänge: 500 cm

Entfernung des Stellplatzes/der Stellplätze für Menschen mit Behinderung zum Eingangsbereich: 31 m

Der Stellplatz / die Stellplätze für Menschen mit Behinderung ist/sind nicht gekennzeichnet.

Weg vom Parkplatz zum Eingang



Weg vom Parkplatz zum Eingang

©Manuela Fischer

Das Ziel des Weges ist in Sichtweite.

Eingang



Eingang

©Manuela Fischer



Eingang

©Manuela Fischer



Eingang

©Manuela Fischer

Haupteingang



Haupteingang

©Manuela Fischer



Haupteingang

©Manuela Fischer



Haupteingang

©Manuela Fischer



Haupteingang

©Manuela Fischer

Name bzw. Logo des Betriebes/der Einrichtung sind von außen klar erkennbar.

2. Eingangstür / Windfang



2. Eingangstür /
Windfang

©Manuela Fischer



2. Eingangstür /
Windfang

©Manuela Fischer

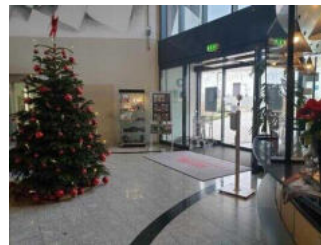
Glastüren sind nicht mit Sicherheitsmarkierungen gekennzeichnet.

Rezeption



Rezeption

©Manuela Fischer



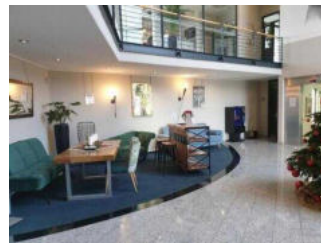
Rezeption

©Manuela Fischer



Rezeption

©Manuela Fischer



Rezeption

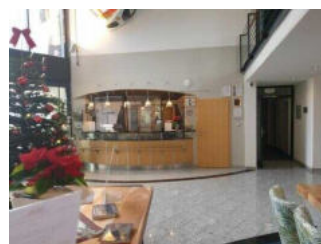
©Manuela Fischer

Rezeption



Rezeption

©Manuela Fischer



Rezeption

©Manuela Fischer

Der Schalter/Tresen/die Kasse ist von der Eingangstür aus direkt sichtbar.

Lobby



Lobby

©Manuela Fischer



Lobby

©Manuela Fischer



Lobby

©Manuela Fischer



Lobby

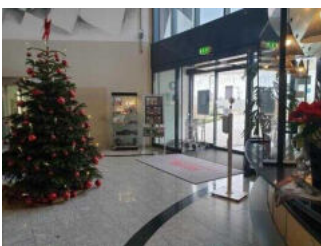
©Manuela Fischer



Lobby

©Manuela Fischer

Weg vom Eingang / Windfang zur Rezeption



Weg vom Eingang /
Windfang zur
Rezeption

©Manuela Fischer

Länge des Flurs/Weges/Ganges: 4 m

Das Ziel des Weges ist in Sichtweite.

EG: Zimmer 911 mit Bad



EG: Zimmer 911 mit Bad

©Manuela Fischer



EG: Zimmer 911 mit Bad

©Manuela Fischer



EG: Zimmer 911 mit Bad

©Manuela Fischer

EG: Zimmer 911



EG: Zimmer 911

©Manuela Fischer



EG: Zimmer 911

©Manuela Fischer



EG: Zimmer 911

©Manuela Fischer



EG: Zimmer 911

©Manuela Fischer

Zimmertyp: Doppelzimmer

Es ist eine Verbindungstür zu einem weiteren Zimmer vorhanden.

Eine Visitenkarte mit Anschrift und Telefonnummer des Hotels/der Ferienwohnung liegt an der Rezeption sichtbar aus.

Der Schlafraum und der Zimmerschlüssel/die Zimmerkarte sind weder mit der gleichen Farbe noch mit dem gleichen bildhaften Symbol gekennzeichnet.

Der Weg zum Schlafräum ist weder mit der gleichen Farbe noch mit dem gleichen bildhaften Symbol unterbrechungsfrei gekennzeichnet.

Anmerkungen für den Gast: Verbindungstür zu Zimmer 915 vorhanden (identisch mit Zimmer 911)

EG: Bad im Zimmer 911



EG: Bad im Zimmer 911

©Manuela Fischer



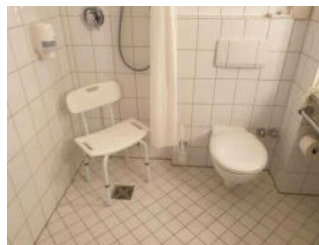
EG: Bad im Zimmer 911

©Manuela Fischer



EG: Bad im Zimmer 911

©Manuela Fischer



EG: Bad im Zimmer 911

©Manuela Fischer



EG: Bad im Zimmer 911

©Manuela Fischer

Es ist kein Alarmauslöser (Schnur, Knopf) vorhanden.

Flur/Weg/Gang innen

EG: Zimmerflur



EG: Zimmerflur

©Manuela Fischer

Länge des Flurs/Weges/Ganges: 3 m

Das Ziel des Weges ist in Sichtweite.

Weg von der Rezeption zum Zimmerflur



Weg von der
Rezeption zum
Zimmerflur

©Manuela Fischer

Länge des Flurs/Weges/Ganges: 3 m

Das Ziel des Weges ist in Sichtweite.

EG: Tür zum Zimmerflur

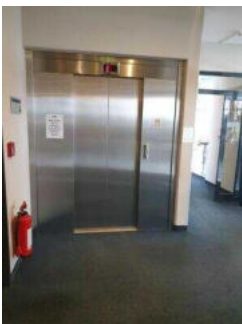


EG: Tür zum
Zimmerflur

©Manuela Fischer

Glastüren sind nicht mit Sicherheitsmarkierungen gekennzeichnet.

1. OG: Restaurant



1. OG: Restaurant

©Manuela Fischer



1. OG: Restaurant

©Manuela Fischer



1. OG: Restaurant

©Manuela Fischer



1. OG: Restaurant

©Manuela Fischer

1. OG: Restaurant



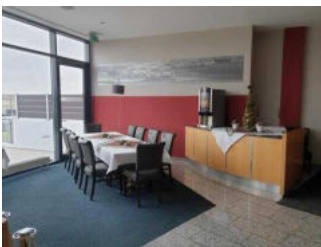
1. OG: Restaurant

©Manuela Fischer



1. OG: Restaurant

©Manuela Fischer



1. OG: Restaurant

©Manuela Fischer



1. OG: Restaurant

©Manuela Fischer

Speisekarte

Es ist keine Speisekarte mit Bildern vorhanden und die Speisen werden nicht sichtbar präsentiert.

Aufzug



Aufzug

©Manuela Fischer



Aufzug

©Manuela Fischer

Die Bedienelemente bzw. die Beschilderung sind weder bildhaft noch farblich gestaltet.

Flur/Weg/Gang innen

1. OG: Weg vom Aufzug zum Restaurant



1. OG: Weg vom Aufzug zum Restaurant

©Manuela Fischer



1. OG: Weg vom Aufzug zum Restaurant

©Manuela Fischer

Länge des Flurs/Weges/Ganges: 4 m

Das Ziel des Weges ist in Sichtweite.

EG: Weg von der Rezeption zum Aufzug



EG: Weg von der Rezeption zum Aufzug

©Manuela Fischer

Länge des Flurs/Weges/Ganges: 10 m

Das Ziel des Weges ist in Sichtweite.

1. OG: Tür vom Restaurant zur Terrasse



1. OG: Tür vom Restaurant zur Terrasse

©Manuela Fischer



1. OG: Tür vom Restaurant zur Terrasse

©Manuela Fischer

Glastüren sind nicht mit Sicherheitsmarkierungen gekennzeichnet.

1. OG: Terrasse am Restaurant



1. OG: Terrasse am Restaurant

©Manuela Fischer



1. OG: Terrasse am Restaurant

©Manuela Fischer



Blick von der Terrasse im 1. OG

©Manuela Fischer

Die Terrasse hat die Maße von 30 m Länge und 10 m Breite.
Der Zugang erfolgt vom Restaurant über eine 10 cm hohe Rampe mit geringer Neigung. Unterfahrbare Tische sind nicht vorhanden.

Öffentliches WC für Menschen mit Behinderung



Öffentliches WC für Menschen mit Behinderung

©Manuela Fischer



Öffentliches WC für Menschen mit Behinderung

©Manuela Fischer

Außenzugang zum Tagungsbereich "Ferrari" und WC für Menschen mit Behinderung

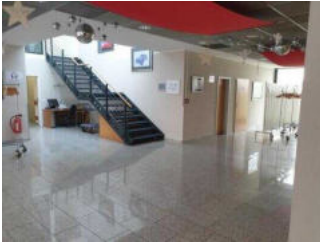


Nebeneingang zum Tagungsraum "Ferrari"

©Manuela Fischer

Name bzw. Logo des Betriebes/der Einrichtung sind von außen nicht klar erkennbar.

EG: Weg vom Tagungsraum zum öffentliches WC für Menschen mit Behinderungen



EG: Weg vom Tagungsraum "Ferrari" zum öffentliches WC für Menschen mit Behinderungen

©Manuela Fischer

Länge des Flurs/Weges/Ganges: 13 m

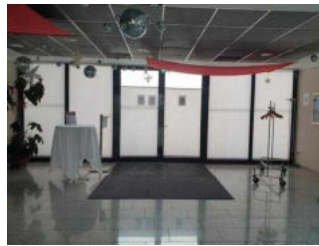
Das Ziel des Weges ist in Sichtweite.

Eingangstür außen zum Tagungsraum "Ferrari" und WC für Menschen mit Behinderung



Eingangstür außen zum Tagungsraum "Ferrari" und WC für Menschen mit Behinderung

©Manuela Fischer

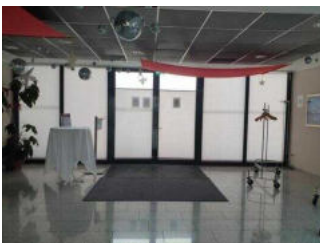


Eingangstür außen zum Tagungsraum "Ferrari" und WC für Menschen mit Behinderung

©Manuela Fischer

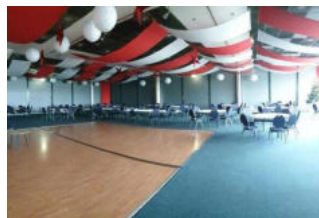
Glastüren sind mit Sicherheitsmarkierungen in Höhe von 40–70 cm und 120–160 cm gekennzeichnet.

EG: Tagungsraum "Ferrari"



EG: Tagungsraum "Ferrari"

©Manuela Fischer



EG: Tagungsraum "Ferrari"

©Manuela Fischer

Außenzugang zum Tagungsbereich "Ferrari" und WC für Menschen mit Behinderung



Nebeneingang
zum Tagungsraum
"Ferrari"

©Manuela Fischer

Name bzw. Logo des Betriebes/der Einrichtung sind von außen nicht klar erkennbar.

Weg außen vom Parkplatz zum Eingang Tagungsraum "Ferrari"



Weg außen vom
Parkplatz zum
Eingang Tagungsraum
"Ferrari"

©Manuela Fischer



Weg außen vom
Parkplatz zum
Eingang Tagungsraum
"Ferrari"

©Manuela Fischer



Weg außen vom
Parkplatz zum
Eingang Tagungsraum
"Ferrari"

©Manuela Fischer

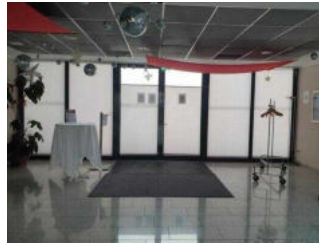
Weder ist das Ziel des Weges in Sichtweite, noch gibt es ein unterbrechungsfreies Wegeleitsystem oder Wegezeichen in sichtbarem Abstand.

Eingangstür außen zum Tagungsraum "Ferrari" und WC für Menschen mit Behinderung



Eingangstür außen zum Tagungsraum "Ferrari" und WC für Menschen mit Behinderung

©Manuela Fischer



Eingangstür außen zum Tagungsraum "Ferrari" und WC für Menschen mit Behinderung

©Manuela Fischer

Glastüren sind mit Sicherheitsmarkierungen in Höhe von 40–70 cm und 120–160 cm gekennzeichnet.

1. OG: Seminarräume



1. OG: Seminarräume

©Manuela Fischer



1. OG: Seminarräume

©Manuela Fischer



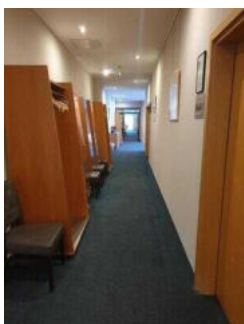
1. OG: Seminarräume

©Manuela Fischer



1. OG: Seminarräume

©Manuela Fischer



1. OG: Seminarräume

©Manuela Fischer

Raum

1. OG: Seminarraum "Jochen Rindt"



1. OG: Seminarraum
"Jochen Rindt"

©Manuela Fischer



1. OG: Seminarraum
"Jochen Rindt"

©Manuela Fischer



1. OG: Seminarraum
"Jochen Rindt"

©Manuela Fischer

Anmerkungen für den Gast: Plätze für Rollstuhlfahrer, werden nach Bedarf eingerichtet.

1. OG: Seminarraum "Rolf Stommelen"



Seminarraum "Rolf
Stommelen" 1.OG

©Manuela Fischer



Seminarraum "Rolf
Stommelen" 1.OG

©Manuela Fischer

Anmerkungen für den Gast: Rollstuhlplätze werden auf Wunsch Anforderung eingerichtet.

Aufzug



Aufzug

©Manuela Fischer



Aufzug

©Manuela Fischer

Die Bedienelemente bzw. die Beschilderung sind weder bildhaft noch farblich gestaltet.

Flur/Weg/Gang innen

EG: Weg von der Rezeption zum Aufzug



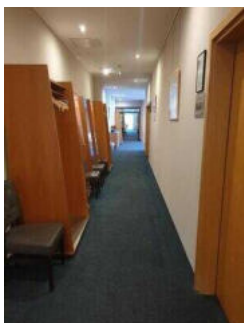
EG: Weg von der
Rezeption zum
Aufzug

©Manuela Fischer

Länge des Flurs/Weges/Ganges: 10 m

Das Ziel des Weges ist in Sichtweite.

1. OG: Weg vom Aufzug zu den Seminarräumen



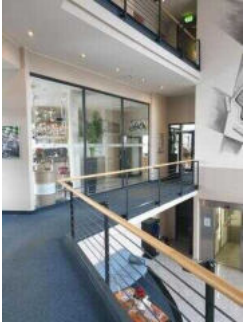
1. OG: Weg vom
Aufzug zu den
Seminarräumen

©Manuela Fischer

Länge des Flurs/Weges/Ganges: 33 m

Das Ziel des Weges ist in Sichtweite.

1. OG: Weg von der Treppe zu den Seminarräumen



1. OG: Weg von der Treppe zu den Seminarräumen

©Manuela Fischer



1. OG: Weg von der Treppe zu den Seminarräumen

©Manuela Fischer

Länge des Flurs/Weges/Ganges: 25 m

Das Ziel des Weges ist in Sichtweite.

3. OG: Tagungsraum "Sky Lounge"



3. OG: Tagungsraum "Sky Lounge"

©Manuela Fischer



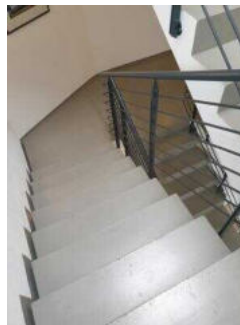
3. OG: Tagungsraum "Sky Lounge"

©Manuela Fischer



3. OG: Tagungsraum "Sky Lounge"

©Manuela Fischer



3. OG: Tagungsraum "Sky Lounge"

©Manuela Fischer

Aufzug



Aufzug

©Manuela Fischer



Aufzug

©Manuela Fischer

Die Bedienelemente bzw. die Beschilderung sind weder bildhaft noch farblich gestaltet.

Flur/Weg/Gang innen

3. OG: Weg vom Aufzug zum Tagungsraum "Sky Lounge"



3. OG: Weg vom Aufzug zum Tagungsraum "Sky Lounge"

©Manuela Fischer



3. OG: Weg vom Aufzug zum Tagungsraum "Sky Lounge"

©Manuela Fischer

Länge des Flurs/Weges/Ganges: 10 m

Weder ist das Ziel des Weges in Sichtweite, noch gibt es ein unterbrechungsfreies Wegeleitsystem oder Wegezeichen sichtbarem Abstand.

EG: Weg von der Rezeption zum Aufzug



EG: Weg von der Rezeption zum Aufzug

©Manuela Fischer

Länge des Flurs/Weges/Ganges: 10 m

Das Ziel des Weges ist in Sichtweite.

Sauna



Sauna

©Manuela Fischer



Sauna

©Manuela Fischer



Sauna

©Manuela Fischer

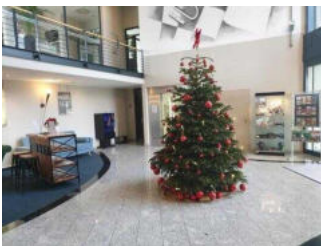


Sauna

©Manuela Fischer

Flur/Weg/Gang innen

EG: Weg durch die Lobby zum Saunabereich



EG: Weg durch die Lobby zum Saunabereich

©Manuela Fischer

Länge des Flurs/Weges/Ganges: 15 m

Das Ziel des Weges ist in Sichtweite.

EG: Weg vom Eingang Saunabereich zur Sauna mit Ruheraum



EG: Weg vom Eingang Saunabereich zur Sauna mit Ruheraum

©Manuela Fischer



EG: Weg vom Eingang Saunabereich zur Sauna mit Ruheraum

©Manuela Fischer

Länge des Flurs/Weges/Ganges: 20 m

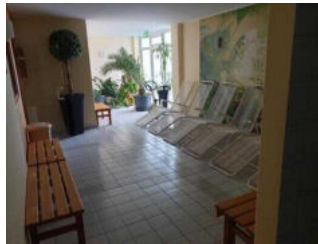
Das Ziel des Weges ist in Sichtweite.

EG: Ruheraum im Saunabereich



EG: Duschen im Saunabereich

©Manuela Fischer



EG: Ruheraum im Saunabereich

©Manuela Fischer

Der Ruheraum ist 4,5 x 8m groß.
Er ist mit 6 Liegen und 2 Bänken ausgestattet und ohne Absatz zu erreichen

Hilfsmittel

Alarm/Hilfsmittel – Erstgespräch

Aufzug: Lift von der 1. bis 3. Etage

Ein abgehender Notruf im Aufzug wird akustisch bestätigt, z.B. durch eine Gegensprechanlage.

Es werden Hilfsmittel angeboten.

Lesehilfen (Lesebrille, Lupen etc.),

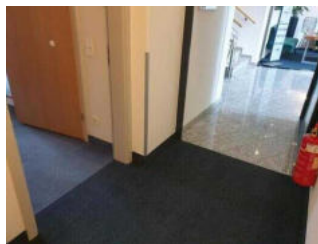
Bedienelemente / Leitsystem

Visuell taktile Gestaltung



Visuell taktile Gestaltung

©Manuela Fischer



Visuell taktile Gestaltung

©Manuela Fischer



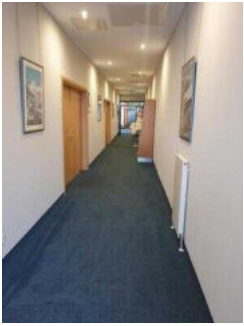
Visuell taktile Gestaltung

©Manuela Fischer



Visuell taktile Gestaltung

©Manuela Fischer



Visuell taktile Gestaltung

©Manuela Fischer



Visuell taktile Gestaltung

©Manuela Fischer



Visuell taktile Gestaltung

©Manuela Fischer

Informationen zur Orientierung sind in Schriftform verfügbar.