

---

## Hotel Restaurant "Stolberger Hof"

Markt 6  
06536 Stolberg im Südharz

Tel: +49 34654-320  
Fax: +49 34654855890

info@stolberger-hof.de  
[www.stolbergerhof.de](http://www.stolbergerhof.de)

## Informationen für Gäste mit kognitiven Beeinträchtigungen

Die Informationen zur Barrierefreiheit wurden am 19. Oktober 2021 im Rahmen des Systems "Reisen für Alle" erhoben.

### Fotos zur Einrichtung

---



Hotel Restaurant  
"Stolberger Hof"

©Manuela Fischer



Hotel Restaurant  
"Stolberger Hof"

©Manuela Fischer



Hotel Restaurant  
"Stolberger Hof",  
Elschner Stuben

©Manuela Fischer

## Parken

---



Parken

©Manuela Fischer



Parken

©Manuela Fischer

---

## Parkplatz hinter dem Haus

---



Parkplatz

©Manuela Fischer



Parkplatz

©Manuela Fischer

---

Es ist ein Parkplatz vorhanden.

Es ist mindestens 1 Parkplatz für Menschen mit Behinderung vorhanden.

Es gibt 2 Stellplatz/-plätze für Menschen mit Behinderung.

Stellplatzbreite: 350 cm

Stellplatzlänge: 500 cm

Entfernung des Stellplatzes/der Stellplätze für Menschen mit Behinderung zum Eingangsbereich: 40 m

Der Stellplatz / die Stellplätze für Menschen mit Behinderung ist/sind gekennzeichnet.

### **Weg vom Parkplatz für Menschen mit Behinderung zum Hoteleingang**

Weder ist das Ziel des Weges in Sichtweite, noch gibt es ein unterbrechungsfreies Wegeleitsystem oder Wegezeichen in sichtbarem Abstand.

Anmerkungen für den Gast: Auf diesem Weg muss eine vielbefahrene Straße überquert werden.

# ÖPNV

## Bushaltestelle Am Markt

Es gibt eine Haltestelle des öffentlichen Personennahverkehrs (ÖPNV) in max. 100m Entfernung vom Eingang/Zugang.

Entfernung der Haltestelle für Menschen mit Behinderung zum Eingangsbereich: 40 m

Schriftliche Haltestelleninformationen sind vorhanden.

Es sind keine akustischen Haltestelleninformationen vorhanden.

Die Haltestelle ist nicht bildhaft gekennzeichnet.

Die verschiedenen Verkehrslinien sind nicht farblich unterschiedlich gekennzeichnet.

Die verschiedenen Verkehrslinien sind nicht durch Symbole unterschiedlich gekennzeichnet.

## Haupthaus: Eingang

---



Haupthaus: Eingang

©Manuela Fischer



Haupthaus: Eingang

©Manuela Fischer



Haupthaus: Eingang

©Manuela Fischer

---

## Hoteleingang

---



Hoteleingang

©Manuela Fischer



Hoteleingang

©Manuela Fischer

---

Name bzw. Logo des Betriebes/der Einrichtung sind von außen klar erkennbar.

## Windfang am Hoteleingang

---



Windfang am  
Hoteleingang

©Manuela Fischer

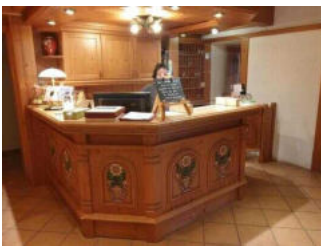
---

Länge des Flurs/Weges/Ganges: 150 m

Das Ziel des Weges ist in Sichtweite.

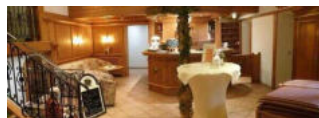
## Rezeption

---



Rezeption

©Manuela Fischer



Rezeption

©Manuela Fischer

---

# Rezeption

---



Rezeption

©Manuela Fischer



Rezeption

©Manuela Fischer



Rezeption

©Manuela Fischer

---

Der Schalter/Tresen/die Kasse ist von der Eingangstür aus direkt sichtbar.

## Weg vom Eingang zur Rezeption

---



Weg vom Eingang zur Rezeption

©Manuela Fischer



Weg vom Eingang zur Rezeption

©Manuela Fischer

---

Länge des Flurs/Weges/Ganges: 12 m

Das Ziel des Weges ist in Sichtweite.

## Haupthaus: Frühstücksraum im Juliana-Saal

---



Weg durch die  
"Elschner Stuben"  
zum Frühstücksraum  
im Juliana-Saal

©Manuela Fischer



Haupthaus:  
Frühstücksraum im  
Juliana-Saal

©Manuela Fischer



Haupthaus:  
Frühstücksraum im  
Juliana-Saal

©Manuela Fischer



Haupthaus:  
Frühstücksraum im  
Juliana-Saal

©Manuela Fischer

## Haupthaus: Frühstücksraum im Juliana-Saal

---



Haupthaus:  
Frühstücksraum im  
Juliana-Saal

©Manuela Fischer



Haupthaus:  
Frühstücksraum im  
Juliana-Saal

©Manuela Fischer



Haupthaus:  
Frühstücksraum im  
Juliana-Saal

©Manuela Fischer



Haupthaus:  
Frühstücksraum im  
Juliana-Saal

©Manuela Fischer

Anmerkungen für den Gast: Das Buffett ist 75 cm hoch.

## Weg von der Rezeption durch die "Elschner Stuben" zum Juliana-Saal

---



Weg von der  
Rezeption zum  
Restaurant "Elschner  
Stuben"

©Manuela Fischer



Tür ins Restaurant  
"Elschner Stuben"

©Manuela Fischer



Weg durch die  
"Elschner Stuben"  
zum Juliana-Saal

©Manuela Fischer



Weg durch die  
"Elschner Stuben"  
zum Juliana-Saal  
(hinten im Bild  
beleuchtet)

©Manuela Fischer

---

Länge des Flurs/Weges/Ganges: 20 m

Weder ist das Ziel des Weges in Sichtweite, noch gibt es ein unterbrechungsfreies Wegeleitsystem oder Wegezeichen sichtbarem Abstand.

## Haupthaus, 1. OG: Zimmer 27 mit Bad

---



Haupthaus, 1. OG:  
Zimmer 27 mit Bad

©Manuela Fischer



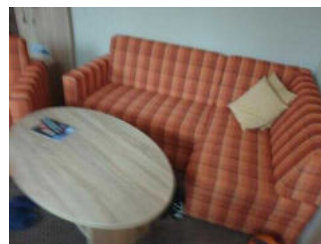
Haupthaus, 1. OG:  
Zimmer 27 mit Bad

©Manuela Fischer



Haupthaus, 1. OG:  
Zimmer 27 mit Bad

©Manuela Fischer



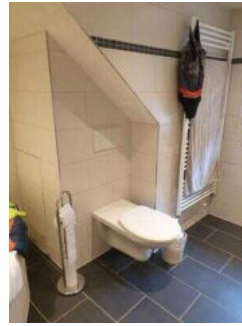
Haupthaus, 1. OG:  
Zimmer 27 mit Bad

©Manuela Fischer



Haupthaus, 1. OG:  
Zimmer 27 mit Bad

©Manuela Fischer



Haupthaus, 1. OG:  
Zimmer 27 mit Bad

©Manuela Fischer

---

## Haupthaus, 1. OG: Zimmer 27

---



Haupthaus, 1. OG:  
Zimmer 27

©Manuela Fischer



Haupthaus, 1. OG:  
Zimmer 27

©Manuela Fischer



Haupthaus, 1. OG:  
Zimmer 27

©Manuela Fischer



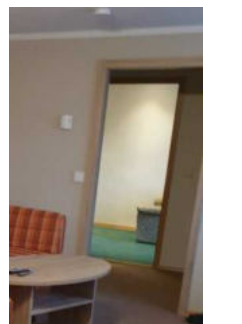
Haupthaus, 1. OG:  
Zimmer 27

©Manuela Fischer



Haupthaus, 1. OG:  
Zimmer 27

©Manuela Fischer



Haupthaus, 1. OG:  
Zimmer 27

©Manuela Fischer

---

Zimmertyp: Doppelzimmer

Eine Visitenkarte mit Anschrift und Telefonnummer des Hotels/der Ferienwohnung liegt an der Rezeption sichtbar aus. Eine Visitenkarte mit Anschrift und Telefonnummer des Hotels/der Ferienwohnung liegt im Schlafrum sichtbar aus.



Der Schlafraum und der Zimmerschlüssel/die Zimmerkarte sind weder mit der gleichen Farbe noch mit dem gleichen bildhaften Symbol gekennzeichnet.

Der Weg zum Schlafraum ist weder mit der gleichen Farbe noch mit dem gleichen bildhaften Symbol unterbrechungsfrei gekennzeichnet.

Anmerkungen für den Gast: Im Vorflur des Zimmers steht der Schrank. Die Bewegungsfläche ist 190 cm x 153 cm groß.

Es gibt insgesamt 2 barrierefrei konzipierte Zimmer im Betrieb.

## Haupthaus: Bad im Zimmer 27

---



Haupthaus: Bad im Zimmer 27

©Manuela Fischer



Haupthaus: Bad im Zimmer 27

©Manuela Fischer



Haupthaus: Bad im Zimmer 27

©Manuela Fischer



Haupthaus: Bad im Zimmer 27

©Manuela Fischer



Haupthaus: Bad im Zimmer 27

©Manuela Fischer

---

Es ist kein Alarmauslöser (Schnur, Knopf) vorhanden.

## Haupthaus: Aufzug

---



Haupthaus: 1. Aufzug  
von EG-2.UG

©Manuela Fischer



Haupthaus: 1. Aufzug  
von EG-2.UG

©Manuela Fischer



Haupthaus: 1. Aufzug  
von EG-2.UG

©Manuela Fischer

---

Die Bedienelemente bzw. die Beschilderung sind weder bildhaft noch farblich gestaltet.

## Haupthaus, 1. OG: Weg vom Aufzug / Treppe zu Zimmer 27

---



Haupthaus, 1. OG: Weg  
vom Aufzug / Treppe  
zu Zimmer 27

©Manuela Fischer



Haupthaus, 1. OG: Weg  
vom Aufzug / Treppe  
zu Zimmer 27

©Manuela Fischer

---

Länge des Flurs/Weges/Ganges: 4 m

Das Ziel des Weges ist in Sichtweite.

Anmerkungen für den Gast: Auf diesem Flur gibt es nur zwei Zimmer, Nr. 27 und Nr. 28.

## Haupthaus: Restaurant "Elschner Stuben"

---



Haupthaus:  
Restaurant "Elschner  
Stuben"

©Manuela Fischer



Haupthaus:  
Restaurant "Elschner  
Stuben"

©Manuela Fischer



Haupthaus:  
Restaurant "Elschner  
Stuben"

©Manuela Fischer

## Haupthaus: Restaurant "Elschner Stuben"

---



Haupthaus:  
Restaurant "Elschner  
Stuben"

©Manuela Fischer



Haupthaus:  
Restaurant "Elschner  
Stuben"

©Manuela Fischer



Haupthaus:  
Restaurant "Elschner  
Stuben"

©Manuela Fischer



Haupthaus:  
Restaurant "Elschner  
Stuben"

©Manuela Fischer



## Haupthaus: Restaurant "Elschner Stuben"

©Manuela Fischer

---

### Speisekarte

Es ist keine Speisekarte mit Bildern vorhanden und die Speisen werden nicht sichtbar präsentiert.

### Weg von der Rezeption zum Gastraum "Elschner Stuben"

---



Weg von der  
Rezeption zum  
Gastraum "Elschner  
Stuben"

©Manuela Fischer



Weg von der  
Rezeption zum  
Gastraum "Elschner  
Stuben"

©Manuela Fischer

---

Länge des Flurs/Weges/Ganges: 5 m

Das Ziel des Weges ist in Sichtweite.

### Haupthaus, 1. UG: Schwimmbad

---



Haupthaus, 1. UG:  
Schwimmbad

©Manuela Fischer



Haupthaus, 1. UG:  
Schwimmbad

©Manuela Fischer



Haupthaus, 1. UG:  
Schwimmbad

©Manuela Fischer



Haupthaus, 1. UG:  
Schwimmbad

©Manuela Fischer

---

## 1. UG: Schwimmbad

---



Tür zum Schwimmbad

©Manuela Fischer



Ruhezone im Bad

©Manuela Fischer



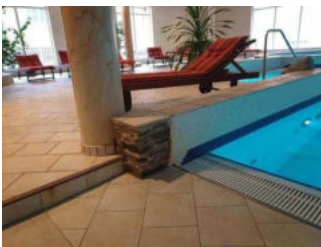
1. UG: Schwimmbad

©Manuela Fischer



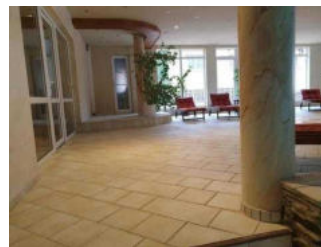
flache Treppenstufen  
ins Becken

©Manuela Fischer



links und rechts  
eine Stufe, bevor  
der ebenerdige  
Beckenrand erreicht  
wird

©Manuela Fischer



1. UG: Schwimmbad

©Manuela Fischer

---

Anmerkungen für den Gast: Um zum ebenerdigen Beckenrand zu gelangen, muss links und rechts am Becken eine 7 cm hohe Stufe überwunden werden.

## Haupthaus: Aufzug

---



Haupthaus: 1. Aufzug  
von EG-2.UG

©Manuela Fischer



Haupthaus: 1. Aufzug  
von EG-2.UG

©Manuela Fischer



Haupthaus: 1. Aufzug  
von EG-2.UG

©Manuela Fischer

---

Die Bedienelemente bzw. die Beschilderung sind weder bildhaft noch farblich gestaltet.

## Flur/Weg/Gang innen

### 1. UG: Weg vom Aufzug zur Flurtür Richtung Schwimmbad

---



1. UG: Flur vom  
Aufzug zur  
Flurtür Richtung  
Schwimmbad

©Manuela Fischer



1. UG: Flur vom  
Aufzug zur  
Flurtür Richtung  
Schwimmbad

©Manuela Fischer

---

Länge des Flurs/Weges/Ganges: 8 m

Das Ziel des Weges ist in Sichtweite.

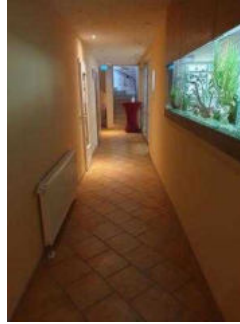
## 1. UG: Weg von Flurtür aus Richtung Aufzug zum Eingang Schwimmbad

---



1. UG: Weg von Flurtür aus Richtung Aufzug zum Eingang Schwimmbad

©Manuela Fischer



1. UG: Weg von Flurtür aus Richtung Aufzug zum Eingang Schwimmbad

©Manuela Fischer

---

Länge des Flurs/Weges/Ganges: 12 m

Das Ziel des Weges ist in Sichtweite.

## 1. UG: Eingangstür zum Schwimmbad

---



1. UG: Eingangstür zum Schwimmbad

©Manuela Fischer



1. UG: Eingangstür zum Schwimmbad

©Manuela Fischer



1. UG: Eingangstür zum Schwimmbad

©Manuela Fischer



1. UG: Eingangstür zum Schwimmbad

©Manuela Fischer

---

Glastüren sind nicht mit Sicherheitsmarkierungen gekennzeichnet.

## Haupthaus, 2.UG: Saunabereich

---



Haupthaus, 2.UG:  
Saunabereich

©Manuela Fischer



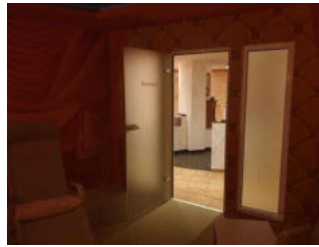
Haupthaus, 2.UG:  
Saunabereich

©Manuela Fischer



Haupthaus, 2.UG:  
Saunabereich

©Manuela Fischer



Haupthaus, 2.UG:  
Saunabereich

©Manuela Fischer



Haupthaus, 2.UG:  
Saunabereich

©Manuela Fischer

---

## 2. UG, Saunabereich: Eingang

---



UG: Eingang in den  
Saunabereich

©Manuela Fischer

---

Name bzw. Logo des Betriebes/der Einrichtung sind von außen klar erkennbar.



## 2. UG, Saunabereich: Kaltdusche

---



UG, Saunabereich:  
Eingang in die  
Kaltdusche

©Manuela Fischer



UG, Saunabereich:  
Kaltdusche

©Manuela Fischer



UG, Saunabereich:  
Kaltdusche

©Manuela Fischer



UG, Saunabereich:  
Kaltdusche

©Manuela Fischer

---

Es ist kein Alarmauslöser (Schnur, Knopf) vorhanden.

Anmerkungen für den Gast: Der Zugang zur Dusche ist 93 cm breit, der direkte Eingang in die Dusche ist 80 cm breit.

## 2. UG: Saunabereich

---



UG: Saunabereich

©Manuela Fischer



UG: Saunabereich

©Manuela Fischer



UG: Saunabereich

©Manuela Fischer

---

Anmerkungen für den Gast: In der Mitte des Raumes befinden sich in einem Halbkreis Sitzgelegenheiten und Fußbecken. Von hier gelangt man in die drei Saunen, in die Duschen und in den Ruheraum.

## 2. UG, Saunabereich: Finnische Sauna

---



UG: Finnische Sauna

©Manuela Fischer



UG: Finnische Sauna

©Manuela Fischer



UG: Finnische Sauna

©Manuela Fischer



UG: Finnische Sauna

©Manuela Fischer



UG: Finnische Sauna

©Manuela Fischer



UG: Finnische Sauna

©Manuela Fischer

---

Anmerkungen für den Gast: Im Saunabereich gibt es eine Biosauna, eine Dampf- und eine Finnische Sauna. Die Finnische Sauna hat die größte Bewegungsfläche im inneren.

## Haupthaus: Aufzug

---



Haupthaus: 1. Aufzug  
von EG-2.UG

©Manuela Fischer



Haupthaus: 1. Aufzug  
von EG-2.UG

©Manuela Fischer



Haupthaus: 1. Aufzug  
von EG-2.UG

©Manuela Fischer

---

Die Bedienelemente bzw. die Beschilderung sind weder bildhaft noch farblich gestaltet.

## Flur/Weg/Gang innen

### 2. UG, Saunabereich: Weg vom Eingang zu den Saunen, Kaltdusche und Ruheraum

---



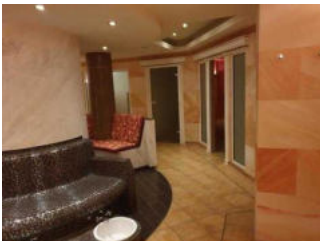
UG, Saunabereich:  
Weg vom Eingang  
zu den Saunen,  
Kaltdusche und  
Ruheraum

©Manuela Fischer



UG, Saunabereich:  
Weg vom Eingang  
zu den Saunen,  
Kaltdusche und  
Ruheraum

©Manuela Fischer



UG, Saunabereich:  
Weg vom Eingang  
zu den Saunen,  
Kaltdusche und  
Ruheraum

©Manuela Fischer

---

Länge des Flurs/Weges/Ganges: 12 m

Das Ziel des Weges ist in Sichtweite.

Anmerkungen für den Gast: Die Länge der Wege variieren zwischen 6 und 12 Meter.

## 2. UG: Weg von der Treppe zum Massageraum 2 / zum Eingang Saunabereich

---



2. UG: Treppe

©Manuela Fischer



2. UG: Weg von der Treppe zum Massageraum 2

©Manuela Fischer



2. UG: Weg von der Treppe zu den Massageräumen

©Manuela Fischer



2. UG: Weg von der Treppe zum Eingang Saunabereich

©Manuela Fischer

---

Länge des Flurs/Weges/Ganges: 4 m

Das Ziel des Weges ist in Sichtweite.

## 2. UG: Weg vom Aufzug zum Massageraum 2 / zum Eingang Saunabereich

---



2. UG: Weg vom Aufzug zum Massageraum 2 / zum Eingang Saunabereich

©Manuela Fischer



2. UG: Weg vom Aufzug zum Massageraum 2 / zum Eingang Saunabereich

©Manuela Fischer



2. UG: Weg vom Aufzug zum Massageraum 2 / zum Eingang Saunabereich

©Manuela Fischer



2. UG: Weg vom Aufzug zum Massageraum 2 / zum Eingang Saunabereich

©Manuela Fischer



2. UG: Weg vom  
Aufzug zum  
Massageraum 2 / zum  
Eingang Saunabereich

©Manuela Fischer

---

Länge des Flurs/Weges/Ganges: 30 m

Weder ist das Ziel des Weges in Sichtweite, noch gibt es ein unterbrechungsfreies Wegeleitsystem oder Wegezeichen sichtbarem Abstand.

## Haus Irmchen: Eingang

### Haus Irmchen: Eingang



Haus Irmchen:  
Eingang

©Manuela Fischer



Haus Irmchen:  
Eingang

©Manuela Fischer



Haus Irmchen:  
Eingang

©Manuela Fischer

---

Name bzw. Logo des Betriebes/der Einrichtung sind von außen nicht klar erkennbar.

# Weg vom Parkplatz für Menschen mit Behinderung über den Innenhof zu Haus Irmchen

---



Weg vom Parkplatz  
für Menschen mit  
Behinderung über  
den Innenhof zu Haus  
Irmchen

©Manuela Fischer

---

Das Ziel des Weges ist in Sichtweite.

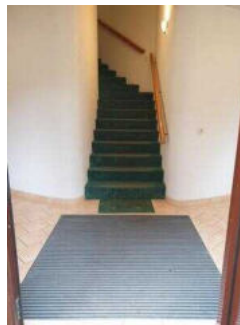
## Haus Irmchen, 1. OG: Appartement

---



Haus Irmchen, 1. OG:  
Appartement

©Manuela Fischer



Haus Irmchen, 1. OG:  
Appartement

©Manuela Fischer



Haus Irmchen, 1. OG:  
Appartement

©Manuela Fischer



Haus Irmchen, 1. OG:  
Appartement

©Manuela Fischer



Haus Irmchen, 1. OG:  
Appartement

©Manuela Fischer



Haus Irmchen, 1. OG:  
Appartement

©Manuela Fischer

---



Haus Irmchen, 1. OG:  
Appartement

©Manuela Fischer



Haus Irmchen, 1. OG:  
Appartement

©Manuela Fischer

---

## Haus Irmchen, 1.OG, App. 7: Eingang

---



Haus Irmchen, 1.OG,  
App. 7: Eingang

©Manuela Fischer



Haus Irmchen, 1.OG,  
App. 7: Eingang

©Manuela Fischer

---

Name bzw. Logo des Betriebes/der Einrichtung sind von außen klar erkennbar.

## Schlafräum

### Haus Irmchen, 1.OG, App. 7: Doppelzimmer

---



Haus Irmchen, 1.OG,  
App. 7: Doppelzimmer

©Manuela Fischer



Haus Irmchen, 1.OG,  
App. 7: Doppelzimmer

©Manuela Fischer



Haus Irmchen, 1.OG,  
App. 7: Doppelzimmer

©Manuela Fischer

Zimmertyp: Doppelzimmer

Eine Visitenkarte mit Anschrift und Telefonnummer des Hotels/der Ferienwohnung liegt an der Rezeption sichtbar aus.

Der Schlafraum und der Zimmerschlüssel/die Zimmerkarte sind weder mit der gleichen Farbe noch mit dem gleichen bildhaften Symbol gekennzeichnet.

Der Weg zum Schlafraum ist weder mit der gleichen Farbe noch mit dem gleichen bildhaften Symbol unterbrechungsfrei gekennzeichnet.

### **Haus Irmchen, 1.OG, App. 7: Einzelzimmer**

---



Haus Irmchen, 1.OG,  
App. 7: Einzelzimmer

©Manuela Fischer



Haus Irmchen, 1.OG,  
App. 7: Einzelzimmer

©Manuela Fischer



Haus Irmchen, 1.OG,  
App. 7: Einzelzimmer

©Manuela Fischer

Zimmertyp: Einzelzimmer

Eine Visitenkarte mit Anschrift und Telefonnummer des Hotels/der Ferienwohnung liegt an der Rezeption sichtbar aus.

Der Schlafraum und der Zimmerschlüssel/die Zimmerkarte sind weder mit der gleichen Farbe noch mit dem gleichen bildhaften Symbol gekennzeichnet.

Der Weg zum Schlafraum ist weder mit der gleichen Farbe noch mit dem gleichen bildhaften Symbol unterbrechungsfrei gekennzeichnet.



# Badezimmer

## Haus Irmchen, 1.OG, App. 7: Bad mit Dusche, Badewanne

---



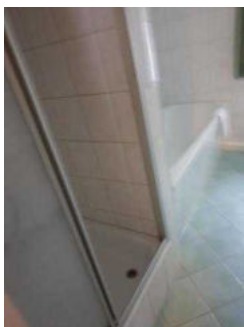
Haus Irmchen, 1.OG,  
App. 7: Bad mit  
Dusche, Badewanne

©Manuela Fischer



Haus Irmchen, 1.OG,  
App. 7: Bad mit  
Dusche, Badewanne

©Manuela Fischer



Haus Irmchen, 1.OG,  
App. 7: Bad mit  
Dusche, Badewanne

©Manuela Fischer



Haus Irmchen, 1.OG,  
App. 7: Bad mit  
Dusche, Badewanne

©Manuela Fischer

---

Es ist kein Alarmauslöser (Schnur, Knopf) vorhanden.

## Haus Irmchen, 1.OG, App. 7: WC

---



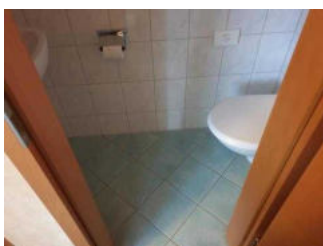
Haus Irmchen, 1.OG,  
App. 7: WC

©Manuela Fischer



Haus Irmchen, 1.OG,  
App. 7: WC

©Manuela Fischer



Haus Irmchen, 1.OG,  
App. 7: WC

©Manuela Fischer



Haus Irmchen, 1.OG,  
App. 7: WC

©Manuela Fischer

---

Es ist kein Alarmauslöser (Schnur, Knopf) vorhanden.

## Haus Irmchen: Aufzug

---



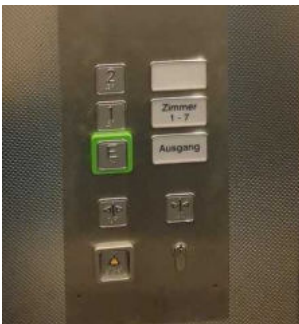
Haus Irmchen: Aufzug

©Manuela Fischer



Haus Irmchen: Aufzug

©Manuela Fischer



Haus Irmchen: Aufzug

©Manuela Fischer

---

Die Bedienelemente bzw. die Beschilderung sind weder bildhaft noch farblich gestaltet.

## Flur/Weg/Gang innen

### Haus Irmchen, 1. OG: Weg von der Treppe/Aufzug zu Appartement

---



Haus Irmchen, 1.  
OG: Weg von der  
Treppe/Aufzug zu  
Appartement

©Manuela Fischer

---

Länge des Flurs/Weges/Ganges: 20 m

Es sind Wegezeichen in sichtbarem Abstand vorhanden.

## Haus Irmchen, 1. OG, App. 7: Flur im Eingangsbereich

---



Haus Irmchen, 1.  
OG, App. 7: Flur im  
Eingangsbereich

©Manuela Fischer



Haus Irmchen, 1.  
OG, App. 7: Flur im  
Eingangsbereich

©Manuela Fischer



Haus Irmchen, 1.  
OG, App. 7: Flur im  
Eingangsbereich

©Manuela Fischer

---

Länge des Flurs/Weges/Ganges: 2 m

Das Ziel des Weges ist in Sichtweite.

## Haus Irmchen: Tagungsraum Irmchen I

---



Haus Irmchen:  
Tagungsraum Irmchen  
I

©Manuela Fischer



Haus Irmchen:  
Tagungsraum Irmchen  
I

©Manuela Fischer



Haus Irmchen:  
Tagungsraum Irmchen  
I

©Manuela Fischer



Haus Irmchen:  
Tagungsraum Irmchen  
I

©Manuela Fischer

# Haus Irmchen: Weg von der Küchentür zu den Tagungsräumen

---



Haus Irmchen: Weg  
von der Küchentür zu  
den Tagungsräumen

©Manuela Fischer

---

Länge des Flurs/Weges/Ganges: 4 m

Das Ziel des Weges ist in Sichtweite.

## Außengastronomie

---



Außengastronomie

©Manuela Fischer

---

## Terrasse

---



Außengastronomie

©Manuela Fischer



Außengastronomie

©Manuela Fischer



Terrasse

©Manuela Fischer

---

Es gibt eine Speise-/Getränkekarte.

---

Es ist keine Speisekarte mit Bildern vorhanden und die Speisen werden nicht sichtbar präsentiert.  
Speisen/Getränke werden durch Servicekräfte an den Platz gebracht.

## Hilfsmittel

### Alarm/Hilfsmittel

Aufzug: Haupthaus

Ein abgehender Notruf im Aufzug wird akustisch bestätigt, z.B. durch eine Gegensprechanlage.

Aufzug: Haus "Irmchen"

Ein abgehender Notruf im Aufzug wird akustisch bestätigt, z.B. durch eine Gegensprechanlage.

### Bedienelemente / Leitsystem

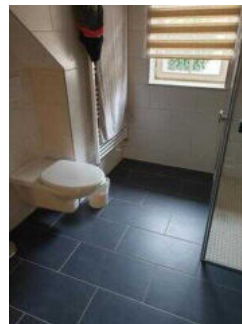
#### Visuell taktile Gestaltung

---



Visuell taktile Gestaltung

©Manuela Fischer



Visuell taktile Gestaltung

©Manuela Fischer



Visuell taktile Gestaltung

©Manuela Fischer



Visuell taktile Gestaltung

©Manuela Fischer



Visuell taktile Gestaltung

©Manuela Fischer



Visuell taktile Gestaltung

©Manuela Fischer

Informationen zur Orientierung sind in Schriftform verfügbar.