

# Hotel und Restaurant La Porte mit Wohnmobilstellplatz

Im Wald 3  
39517 Angern OT Bertingen

Tel: +49 39366 979000

info@hotel-laporte.de  
<https://www.hotel-laporte.de/>

## Informationen für Gäste mit kognitiven Beeinträchtigungen

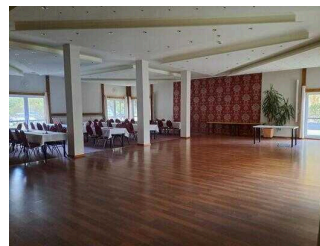
Die Informationen zur Barrierefreiheit wurden am 14. November 2023 im Rahmen des Systems "Reisen für Alle" erhoben.

### Fotos zur Einrichtung



Restaurant La Porte

©DSFT Berlin



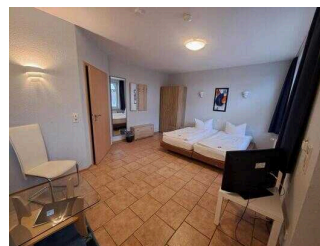
Festsaal

©DSFT Berlin



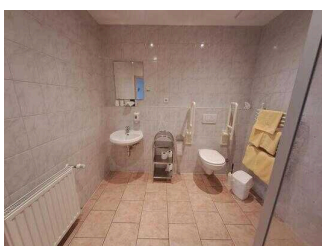
Hoteleingang

©DSFT Berlin



Zimmer 4.2

©DSFT Berlin



Bad im Zimmer 4.2

©DSFT Berlin



Hotel und Restaurant  
La Porte

©DSFT Berlin



Einfahrt zum  
Wohnmobilstellplatz

©DSFT Berlin



Wohnmobilstellplatz  
- Sanitärgebäude

©DSFT Berlin

---

## Parken

### Weg vom Parkplatz zum Hotel

---



Weg vom Parkplatz  
zum Hotel

©DSFT Berlin



Weg vom Parkplatz  
zum Hotel

©DSFT Berlin



Weg vom Parkplatz  
zum Hotel

©DSFT Berlin



Weg vom Parkplatz  
zum Hotel

©DSFT Berlin

---

Weder ist das Ziel des Weges in Sichtweite, noch gibt es ein unterbrechungsfreies Wegeleitsystem oder Wegezeichen in sichtbarem Abstand.

# Hoteleingang mit Rezeption

## Hoteleingang

---



Hoteleingang

©DSFT Berlin



Hoteleingang

©DSFT Berlin



Hoteleingang

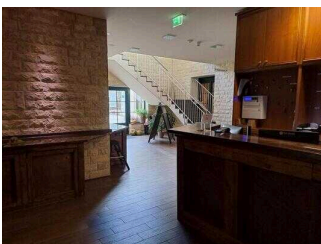
©DSFT Berlin

---

Name bzw. Logo des Betriebes/der Einrichtung sind von außen nicht klar erkennbar.

## Hotel: Rezeption

---



Hotel: Rezeption

©DSFT Berlin



Hotel: Rezeption

©DSFT Berlin



Hotel: Rezeption

©DSFT Berlin

Der Schalter/Tresen/die Kasse ist von der Eingangstür aus direkt sichtbar.

## Hotel: Weg vom Eingang zur Rezeption

---



Hotel: Weg vom  
Eingang zur Rezeption

©DSFT Berlin

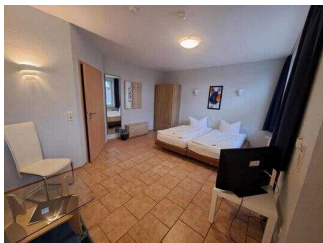
Länge des Flurs/Weges/Ganges: 10 m

Das Ziel des Weges ist in Sichtweite.

## Barrierefrei konzipiertes Zimmer 4.2 mit Bad

### Barrierefrei konzipiertes Zimmer 4.2.

---



Barrierefrei  
konzipiertes Zimmer  
4.2.

©DSFT Berlin



Barrierefrei  
konzipiertes Zimmer  
4.2.

©DSFT Berlin



Barrierefrei  
konzipiertes Zimmer  
4.2.

©DSFT Berlin



Barrierefrei  
konzipiertes Zimmer  
4.2.

©DSFT Berlin

Zimmertyp: Doppelzimmer

Eine Visitenkarte mit Anschrift und Telefonnummer des Hotels/der Ferienwohnung liegt an der Rezeption sichtbar aus.

Der Schlafraum und der Zimmerschlüssel/die Zimmerkarte sind weder mit der gleichen Farbe noch mit dem gleichen bildhaften Symbol gekennzeichnet.



Der Weg zum Schlafraum ist weder mit der gleichen Farbe noch mit dem gleichen bildhaften Symbol unterbrechungsfrei gekennzeichnet.

Anmerkungen für den Gast: Das Zimmer 4.7. ist baugleich mit dem erhobenen Zimmer 4.2.

Es gibt insgesamt 2 barrierefrei konzipierte Zimmer im Betrieb.

## Bad im Zimmer 4.2.

---



Bad im Zimmer 4.2.

©DSFT Berlin



Bad im Zimmer 4.2.

©DSFT Berlin

---

Es ist kein Alarmauslöser (Schnur, Knopf) vorhanden.

## Weg außen von Rezeption zu Zimmer 4.2. / 4.7.

---



Weg außen von  
Rezeption zu Zimmer  
4.2. / 4.7.

©DSFT Berlin



Weg außen von  
Rezeption zu Zimmer  
4.2. / 4.7.

©DSFT Berlin



Weg außen von  
Rezeption zu Zimmer  
4.2. / 4.7.

©DSFT Berlin

---

Das Ziel des Weges ist in Sichtweite.

# Restaurant

## Hotel: Restaurant

---



Hotel: Restaurant

©DSFT Berlin



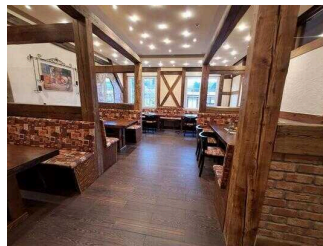
Hotel: Restaurant

©DSFT Berlin



Hotel: Restaurant

©DSFT Berlin



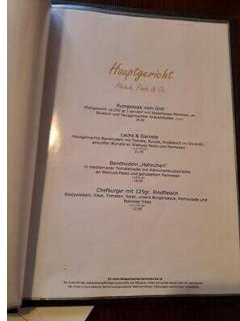
Hotel: Restaurant

©DSFT Berlin



Hotel: Restaurant

©DSFT Berlin



Hotel: Restaurant

©DSFT Berlin

---

## Speisekarte

Es ist keine Speisekarte mit Bildern vorhanden und die Speisen werden nicht sichtbar präsentiert.

Anmerkungen für den Gast: Der Tresen ist 128 cm hoch.

## Hotel: Weg von Rezeption zum Restaurant

---



Hotel: Weg von  
Rezeption zum  
Restaurant

©DSFT Berlin

---

Länge des Flurs/Weges/Ganges: 7 m

Das Ziel des Weges ist in Sichtweite.

## Frühstücksraum

### Frühstücksraum

---



Frühstücksraum

©DSFT Berlin



Frühstücksraum

©La Porte



Frühstücksraum

©La Porte

---

## Speisekarte

Anmerkungen für den Gast: Der Buffettresen ist 89 cm hoch.

## Hotel: Weg von Rezeption zum Frühstücksraum

---



Hotel: Weg von  
Rezeption zum  
Frühstücksraum

©DSFT Berlin

---

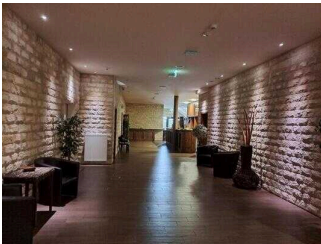
Länge des Flurs/Weges/Ganges: 5 m

Das Ziel des Weges ist in Sichtweite.

## Hotel: Veranstaltungsräume

### Weg von der Rezeption zu den Veranstaltungsräumen

---



Weg von der  
Rezeption zu den  
Veranstaltungsräumen

©DSFT Berlin

---

Länge des Flurs/Weges/Ganges: 18 m

Das Ziel des Weges ist in Sichtweite.

## Hotel: Veranstaltungsräume

---



Spiegelsaal

©DSFT Berlin



Spiegelsaal

©DSFT Berlin





Zugang zum Festsaal

©DSFT Berlin



Stufen und Rampe zum Festsaal

©DSFT Berlin



Festsaal

©DSFT Berlin

---

Es gibt zwei weitere Veranstaltungsräume im Erdgeschoss des Hotels. Der Spiegelsaal ist stufenlos zugänglich. Der große Festsaal ist über eine Rampe, alternativ über Stufen erreichbar. Die Rampe ist 5,55 m lang, 110 cm breit und hat eine maximale Längsneigung von 6%.

## Hotel: Öffentliches WC für Menschen mit Behinderung

### Hotel: Öffentliches WC für Menschen mit Behinderung

---



Öffentliches WC für Menschen mit Behinderung

©DSFT Berlin



Öffentliches WC für Menschen mit Behinderung

©DSFT Berlin



Öffentliches WC für Menschen mit Behinderung

©DSFT Berlin



Öffentliches WC für Menschen mit Behinderung

©DSFT Berlin

---

Anmerkungen für den Gast: Wickeltisch vorhanden

## Hotel: Weg von der Rezeption zum öffentlichen WC

---



Hotel: Weg von  
der Rezeption zum  
öffentlichen WC

©DSFT Berlin

---

Länge des Flurs/Weges/Ganges: 8 m

Das Ziel des Weges ist in Sichtweite.

## Außengastronomie

### Außengastronomie

---



Außengastronomie

©DSFT Berlin

---

Es gibt eine Speise-/Getränkekarte.

Es ist keine Speisekarte mit Bildern vorhanden und die Speisen werden nicht sichtbar präsentiert.

Speisen/Getränke werden durch Servicekräfte an den Platz gebracht.

## Wohnmobilstellplatz

### Weg vom Anmeldeautomaten Womo zum Sanitärgebäude / Stellplatz 42

---



Weg vom  
Anmeldeautomaten  
Womo zum  
Sanitärgebäude /  
Stellplatz 42

©DSFT Berlin

---

Das Ziel des Weges ist in Sichtweite.

## Blankomodul

### Anmeldung Wohnmobile via Ticketautomat

---



Anmeldung  
Wohnmobile via  
Ticketautomat

©DSFT Berlin



Anmeldung  
Wohnmobile via  
Ticketautomat

©DSFT Berlin



Anmeldung  
Wohnmobile via  
Ticketautomat

©DSFT Berlin

---

Der Kartenleser an der Bediensäule an der Schranke ist 130 cm hoch.  
Die Bewegungsfläche vor dem Ticketautomaten ist 170 cm x 180 cm groß. Eine 2,5 cm hohe Schwelle ist vorhanden.  
Die Bedienelemente sind zwischen 106 cm und 127 cm hoch.

### Wohnmobilstellplatz mit Ver- und Entsorgung

---



Wohnmobilstellplatz  
mit Ver- und  
Entsorgung

©DSFT Berlin



Wohnmobilstellplatz  
mit Ver- und  
Entsorgung

©DSFT Berlin



### Ver- und Entsorgung

©DSFT Berlin



### Ver- und Entsorgung

©DSFT Berlin



### Wohnmobilstellplatz mit Ver- und Entsorgung

©DSFT Berlin



### Wohnmobilstellplatz mit Ver- und Entsorgung

©DSFT Berlin

---

Es gibt insgesamt 58 Stellflächen für Wohnmobile.

Vermessen wurde die Stellfläche Nr. 42: 11 m tief x 8 m breit

Die Ver- und Entsorgungsstation ist über eine Schwelle von 7 cm zugänglich. Die Bedienelemente sind 89 cm bis 150 cm.

Die Stromentnahmestelle ist über eine Schwelle von 20 cm zugänglich. Bedienelemente sind 126 cm – 144 cm hoch. Die unterste Steckdose befindet sich in einer Höhe von 100 cm.

Die Wasserentnahmestelle ist über eine 20 cm hohe Schwelle zugänglich. Der Wasserhahn ist 64 cm hoch. Eine Ladesäule für E-Autos ist vorhanden.

## Sanitärgebäude Wohnmobilstellplatz

### Womo-Sanitärgebäude: Dusche im WC für Menschen mit Behinderung



### Sanitärgebäude Womostellplatz: Dusche im WC für Menschen mit Behinderung

©DSFT Berlin

---

Es ist ein Alarmauslöser (Schnur, Knopf) vorhanden.

Schnur als Alarmauslöser vorhanden.



## Weg vom Wohnmobilstellplatz/Sanitärgebäude zum Hotel

---



Weg vom  
Wohnmobilstellplatz/  
Sanitärgebäude zum  
Hotel

©DSFT Berlin

---

Weder ist das Ziel des Weges in Sichtweite, noch gibt es ein unterbrechungsfreies Wegeleitsystem oder Wegezeichen in sichtbarem Abstand.

## Hilfsmittel

## Alarm/Hilfsmittel