

Jugendherberge Dessau

Ebertallee 151
06846 Dessau-Roßlau

Tel: +49 340 619803

dessau@jugendherberge.de
<http://www.jugendherberge-dessau.de>

Informationen für Gäste mit kognitiven Beeinträchtigungen

Die Informationen zur Barrierefreiheit wurden im Rahmen des Systems "Reisen für Alle" erhoben und sind geprüft.

Fotos zur Einrichtung



Jugendherberge
Dessau – Roßlau



Jugendherberge
Dessau

©Tino Raguse

Parkplatz

Parkplatz



Parkplatz
©Tino Raguse



Parkplatz
©Tino Raguse

Es ist ein Parkplatz vorhanden.

Weg außen

Weg vom Parkplatz zum Haupteingang



Weg vom Parkplatz zum Haupteingang

©Tino Raguse



Weg vom Parkplatz zum Haupteingang

©Tino Raguse

Das Ziel des Weges ist in Sichtweite.

Weg vom Parkplatz zum stufenlosen Nebeneingang



Weg vom Parkplatz zur Rampe Nebeneingang

Tino Raguse



Weg vom Parkplatz zur Rampe Nebeneingang

©Tino Raguse

Weder ist das Ziel des Weges in Sichtweite, noch gibt es ein unterbrechungsfreies Wegeleitsystem oder Wegezeichen in sichtbarem Abstand.

Haupteingang

Haupteingang



Haupteingang

©Tino Raguse



Haupteingang

©Tino Raguse

Name bzw. Logo des Betriebes/der Einrichtung sind von außen klar erkennbar.

Tür Windfang innen



Tür Windfang innen



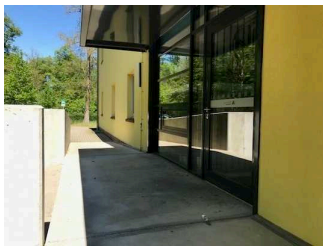
Tür Windfang innen

©Tino Raguse

Glastüren sind nicht mit Sicherheitsmarkierungen gekennzeichnet.

Stufenloser Nebeneingang

Stufenloser Nebeneingang



Stufenloser
Nebeneingang

©Tino Raguse



Stufenloser
Nebeneingang

©Tino Raguse

Name bzw. Logo des Betriebes/der Einrichtung sind von außen klar erkennbar.

Tür Nebeneingang



Tür Nebeneingang

©Tino Raguse



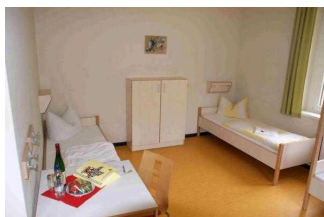
Tür Nebeneingang

©Tino Raguse

Glastüren sind nicht mit Sicherheitsmarkierungen gekennzeichnet.

Zimmer Nr. 1 und 2 mit Bad (baugleich)

Zimmer Nr. 1 und 2 (baugleich)



Zimmer Nr. 1



Zimmertür



Zimmer Nr. 1

©Tino Raguse

Zimmertyp: Doppelzimmer

Eine Visitenkarte mit Anschrift und Telefonnummer des Hotels/der Ferienwohnung liegt im Schlafraum sichtbar aus.

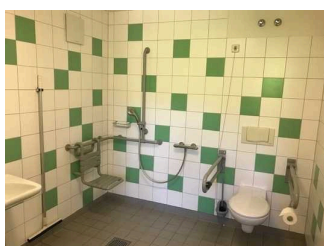
Der Schlafraum und der Zimmerschlüssel/die Zimmerkarte sind weder mit der gleichen Farbe noch mit dem gleichen bildhaften Symbol gekennzeichnet.

Der Weg zum Schlafraum ist weder mit der gleichen Farbe noch mit dem gleichen bildhaften Symbol unterbrechungsfrei gekennzeichnet.

Anmerkungen für den Gast: Die 2 Betten stehen jeweils mit der Längsseite an der Wand.

Badezimmer

Sanitärraum zu Zimmer Nr. 1



Sanitärraum im Zimmer Nr. 1

©Tino Raguse



Sanitärraum im Zimmer Nr. 1

©Tino Raguse

Es ist ein Alarmauslöser (Schnur, Knopf) vorhanden.

Anmerkungen für den Gast: Die Bäder in 1 und 2 sind spiegelverkehrt, daher sind die WCs sowohl von links als auch von rechts anfahrbar.

Sanitärraum zu Zimmer Nr. 2



Sanitärraum zu
Zimmer Nr. 2

©Tino Raguse



Sanitärraum zu
Zimmer Nr. 2

©Tino Raguse

Es ist ein Alarmauslöser (Schnur, Knopf) vorhanden.

Anmerkungen für den Gast: Die Bäder sind spiegelverkehrt, daher sind die WCs sowohl von links als auch von rechts anfahrbar.

Weg von der Rezeption zu den Zimmern 1 und 2



Weg von der
Rezeption zu den
Zimmern 1 und 2

Länge des Flurs/Weges/Ganges: 20 m

Weder ist das Ziel des Weges in Sichtweite, noch gibt es ein unterbrechungsfreies Wegeleitsystem oder Wegezeichen sichtbarem Abstand.

Rezeption

Rezeption



Rezeption / Empfang

Der Schalter/Tresen/die Kasse ist von der Eingangstür aus direkt sichtbar.

Flur/Weg/Gang innen

Weg vom stufenlosen Nebeneingang zur Rezeption



Weg vom stufenlosen
Nebeneingang zur
Rezeption

©Tino Raguse

Länge des Flurs/Weges/Ganges: 24 m

Weder ist das Ziel des Weges in Sichtweite, noch gibt es ein unterbrechungsfreies Wegeleitsystem oder Wegezeichen sichtbarem Abstand.

Weg vom Haupteingang zur Rezeption



Weg vom
Haupteingang zur
Rezeption

©Tino Raguse

Länge des Flurs/Weges/Ganges: 3 m

Das Ziel des Weges ist in Sichtweite.

Speiseraum

Speiseraum



Speiseraum

©Tino Raguse



Speiseraum

©Tino Raguse



Speiseraum

©Tino Raguse



Speiseraum

©Tino Raguse

Anmerkungen für den Gast: Der Tresen ist 85 cm. Die Bewegungsflächen vor dem Tresen betragen mind. 200 cm x 200 cm.

Öffentliches WC für Menschen mit Behinderung

Weg von der Rezeption zum öffentlichen WC



Weg von der
Rezeption zum
öffentlichen WC

©Tino Raguse

Länge des Flurs/Weges/Ganges: 17 m

Weder ist das Ziel des Weges in Sichtweite, noch gibt es ein unterbrechungsfreies Wegeleitsystem oder Wegezeichen sichtbarem Abstand.

Spielplatz

Weg über Terrasse zum Spielplatz

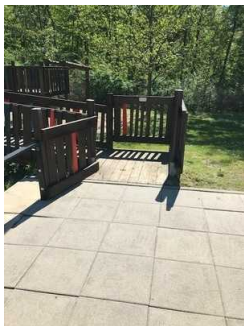


Weg über Terrasse
zum Spielplatz



Weg über Terrasse
zum Spielplatz

©Tino Raguse



Weg über Terrasse
zum Spielplatz

©Tino Raguse

Das Ziel des Weges ist in Sichtweite.

Spiel- und Freizeitbereiche

Freizeitbereich – Disco



Zugang zum
Discobereich



Discobereich

Anmerkungen für den Gast: Der direkte Discobereich ist nur über eine Treppe mit 5 Stufen erreichbar.

Bedienelemente / Leitsystem

Mantelbogen visuell taktile Gestaltung

Technische Hilfsmittel

Technische Hilfsmittel

Anmerkungen für den Gast: Hilfsmittel können im nahe gelegenen Sanitätshaus kostenpflichtig ausgeliehen werden. W-LAN steht in öffentlichen Bereichen zur Verfügung.