

Jugendherberge Kelbra

Forsthaus 90a
06537 Kelbra OT Sittendorf

Tel: +49 34651 55890

kelbra@jugendherberge.de
<http://www.jugendherberge-kelbra.de>

Informationen für Gäste mit kognitiven Beeinträchtigungen

Die Informationen zur Barrierefreiheit wurden am 4. Dezember 2023 im Rahmen des Systems "Reisen für Alle" erhoben und sind geprüft.

Fotos zur Einrichtung



Blick von der
Außenterrasse

© Deutsches
Jugendherbergswerk
Landesverband Sachsen-
Anhalt e. V.



Jugendherberge
Kelbra

©Claudia Kepke

Parkplatz



Parkplatz

©Claudia Kepke

Parkplatz an der Jugendherberge



Parkplatz an der
Jugendherberge

©Claudia Kepke

Es ist ein Parkplatz vorhanden.

Es ist mindestens 1 Parkplatz für Menschen mit Behinderung vorhanden.

Es gibt 4 Stellplatz/-plätze für Menschen mit Behinderung.

Stellplatzbreite: 350 cm

Stellplatzlänge: 500 cm

Entfernung des Stellplatzes/der Stellplätze für Menschen mit Behinderung zum Eingangsbereich: 90 m

Der Stellplatz / die Stellplätze für Menschen mit Behinderung ist/sind nicht gekennzeichnet.

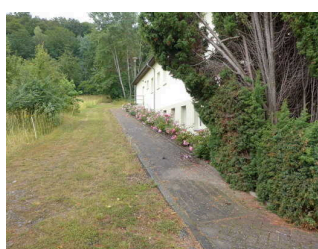
Weg außen

Weg vom Parkplatz zum Hintereingang mit Rampe (EG)



1. Wegabschnitt

©Claudia Kepke



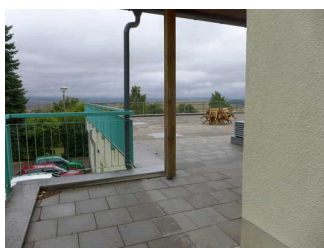
2. Wegabschnitt

©Claudia Kepke

Weder ist das Ziel des Weges in Sichtweite, noch gibt es ein unterbrechungsfreies Wegeleitsystem oder Wegezeichen in sichtbarem Abstand.

Anmerkungen für den Gast: Der selbe Weg führt zum Speiseraum und den Seminarräumen. Dieser Wegabschnitt ist nur 47 Meter lang.

Weg von der Treppe ab Parkplatz bis zum Haupteingang



Weg von der Treppe
ab Parkplatz bis zur
Außenterrasse

©Claudia Kepke



Weg zum
Haupteingang über
Außenterrasse

©Claudia Kepke

Weder ist das Ziel des Weges in Sichtweite, noch gibt es ein unterbrechungsfreies Wegeleitsystem oder Wegezeichen in sichtbarem Abstand.

Anmerkungen für den Gast: Der Weg von der Treppe zum Haupteingang führt direkt über die Außenterrasse.

Haupteingang



Haupteingang

©Claudia Kepke

Haupteingang



Haupteingang

©Claudia Kepke

Name bzw. Logo des Betriebes/der Einrichtung sind von außen klar erkennbar.

Weg von der Treppe ab Parkplatz bis zum Haupteingang



Weg von der Treppe
ab Parkplatz bis zur
Außenterrasse

©Claudia Kepke



Weg zum
Haupteingang über
Außenterrasse

©Claudia Kepke

Weder ist das Ziel des Weges in Sichtweite, noch gibt es ein unterbrechungsfreies Wegeleitsystem oder Wegezeichen in sichtbarem Abstand.

Anmerkungen für den Gast: Der Weg von der Treppe zum Haupteingang führt direkt über die Außenterrasse.

Hintereingang



Hintereingang

©Claudia Kepke

Hintereingang mit Rampe



Hintereingang mit Rampe

©Claudia Kepke



Hintereingang

©Claudia Kepke

Name bzw. Logo des Betriebes/der Einrichtung sind von außen nicht klar erkennbar.

Anmerkungen für den Gast: Über die Rampe und den Hintereingang gelangt man ins Erdgeschoss zur Rezeption.

Weg vom Parkplatz zum Hintereingang mit Rampe (EG)



1. Wegabschnitt

©Claudia Kepke



2. Wegabschnitt

©Claudia Kepke

Weder ist das Ziel des Weges in Sichtweite, noch gibt es ein unterbrechungsfreies Wegeleitsystem oder Wegezeichen in sichtbarem Abstand.

Anmerkungen für den Gast: Der selbe Weg führt zum Speiseraum und den Seminarräumen. Dieser Wegabschnitt ist nur 47 Meter lang.

EG: Rezeption



EG: Rezeption

©Claudia Kepke

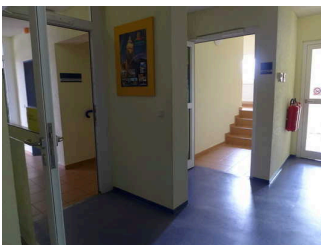
Rezeption



©Claudia Kepke

Der Schalter/Tresen/die Kasse ist von der Eingangstür aus direkt sichtbar.

Weg vom Hintereingang zur Rezeption und Zimmer 107



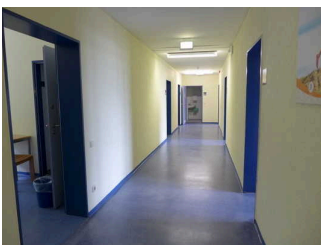
1. Wegabschnitt

©Claudia Kepke



2. Wegabschnitt

©Claudia Kepke



3. Wegabschnitt

©Claudia Kepke

Länge des Flurs/Weges/Ganges: 14 m

Weder ist das Ziel des Weges in Sichtweite, noch gibt es ein unterbrechungsfreies Wegeleitsystem oder Wegezeichen sichtbarem Abstand.

EG: Zimmer 107 mit Sanitärraum



EG: Zimmer 107 mit Sanitärraum

©Claudia Kepke

Schlafräum 107 im Erdgeschoss



©Claudia Kepke



©Claudia Kepke

Zimmertyp: Mehrbettzimmer

Es ist eine Verbindungstür zu einem weiteren Zimmer vorhanden.

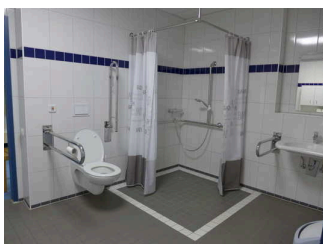
Eine Visitenkarte mit Anschrift und Telefonnummer des Hotels/der Ferienwohnung liegt an der Rezeption sichtbar aus.

Der Schlafräum und der Zimmerschlüssel/die Zimmerkarte sind weder mit der gleichen Farbe noch mit dem gleichen bildhaften Symbol gekennzeichnet.

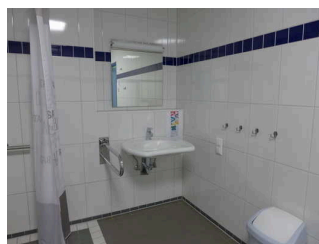
Der Weg zum Schlafräum ist weder mit der gleichen Farbe noch mit dem gleichen bildhaften Symbol unterbrechungsfrei gekennzeichnet.

Anmerkungen für den Gast: Die Schlafräume 106 und 107 sind durch den Sanitärraum verbunden. Bei Zimmer 106 handelt es sich ebenfalls um ein Mehrbettzimmer.

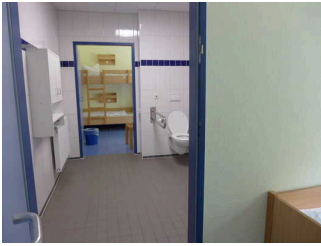
Sanitärraum im Zimmer 107



©Claudia Kepke



©Claudia Kepke



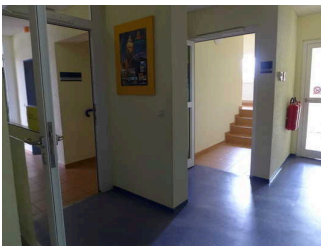
©Claudia Kepke



©Claudia Kepke

Es ist ein Alarmauslöser (Schnur, Knopf) vorhanden.

Weg vom Hintereingang zur Rezeption und Zimmer 107



1. Wegabschnitt

©Claudia Kepke



2. Wegabschnitt

©Claudia Kepke



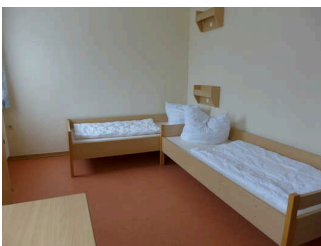
3. Wegabschnitt

©Claudia Kepke

Länge des Flurs/Weges/Ganges: 14 m

Weder ist das Ziel des Weges in Sichtweite, noch gibt es ein unterbrechungsfreies Wegeleitsystem oder Wegezeichen sichtbarem Abstand.

UG: Zimmer 02/03 mit Sanitärraum



UG: Zimmer 02/03 mit Sanitärraum

©Claudia Kepke

UG: Schlafraum 02/03

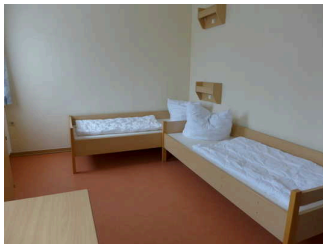


Schlafraum 03



Schlafraum 02

©Claudia Kepke



Schlafraum 02

©Claudia Kepke

Zimmertyp: Mehrbettzimmer

Eine Visitenkarte mit Anschrift und Telefonnummer des Hotels/der Ferienwohnung liegt an der Rezeption sichtbar aus.

Der Schlafraum und der Zimmerschlüssel/die Zimmerkarte sind weder mit der gleichen Farbe noch mit dem gleichen bildhaften Symbol gekennzeichnet.

Der Weg zum Schlafraum ist weder mit der gleichen Farbe noch mit dem gleichen bildhaften Symbol unterbrechungsfrei gekennzeichnet.

Anmerkungen für den Gast: Über einen kurzen Verbindungsflur innerhalb des Zimmers gelangt man in ein weiteres Mehrbettzimmer (02) mit einem Doppelstockbett und einem Einzelbett. Die Durchgangsbreite ist hier etwas schmaler als im Schlafraum 03.

Sanitärraum im Zimmer 02/03



Dusche

©Claudia Kepke



Sanitärraum im
Zimmer 02/03

©Claudia Kepke



Waschbecken

©Claudia Kepke



WC mit Alarmschnur

©Claudia Kepke

Es ist ein Alarmauslöser (Schnur, Knopf) vorhanden.

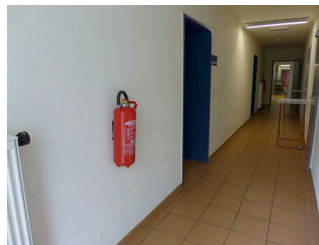
Anmerkungen für den Gast: Es gibt einen kurzen Verbindungsflur zwischen den Schlafräumen und dem Sanitärraum. Dieser ist mindestens 142 Zentimeter breit.

UG: Weg von Eingangstür zu Zimmer 02/03



Eingangsbereich

©Claudia Kepke



Das Zimmer befindet sich direkt auf der linken Seite.

©Claudia Kepke

Länge des Flurs/Weges/Ganges: 3 m

Das Ziel des Weges ist in Sichtweite.

UG: Außenzugang zu Zimmer 03



©Claudia Kepke



©Claudia Kepke

Glastüren sind nicht mit Sicherheitsmarkierungen gekennzeichnet.

UG: Speiseraum



UG: Speiseraum

©Claudia Kepke

Flur/Weg/Gang innen

UG: Weg von Eingangstür zu Speise- und Seminarraum



©Claudia Kepke



Der Seminarraum befindet sich direkt gegenüber vom Speiseraum.

©Claudia Kepke

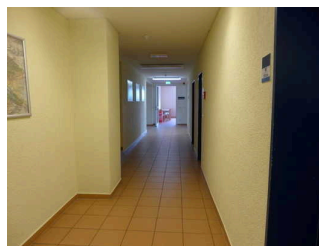
Länge des Flurs/Weges/Ganges: 22 m

Das Ziel des Weges ist in Sichtweite.

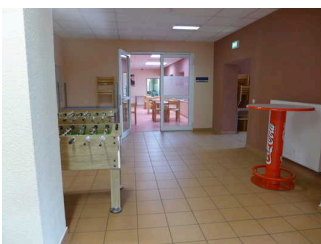
UG: Weg von der Treppe zu Speise- und Seminarraum



©Claudia Kepke



©Claudia Kepke



©Claudia Kepke

Länge des Flurs/Weges/Ganges: 15 m

Weder ist das Ziel des Weges in Sichtweite, noch gibt es ein unterbrechungsfreies Wegeleitsystem oder Wegezeichen sichtbarem Abstand.

UG: Tür zu Seminar- und Speiseraum



©Claudia Kepke



©Claudia Kepke

Glastüren sind nicht mit Sicherheitsmarkierungen gekennzeichnet.

UG: Seminarraum S01



UG: Seminarraum S01

©Claudia Kepke

Flur/Weg/Gang innen

UG: Weg von Eingangstür zu Speise- und Seminarraum



©Claudia Kepke



Der Seminarraum befindet sich direkt gegenüber vom Speiseraum.

©Claudia Kepke

Länge des Flurs/Weges/Ganges: 22 m

Das Ziel des Weges ist in Sichtweite.

UG: Weg von der Treppe zu Speise- und Seminarraum



©Claudia Kepke



©Claudia Kepke



©Claudia Kepke

Länge des Flurs/Weges/Ganges: 15 m

Weder ist das Ziel des Weges in Sichtweite, noch gibt es ein unterbrechungsfreies Wegeleitsystem oder Wegezeichen sichtbarem Abstand.

UG: Tür zu Seminar- und Speiseraum



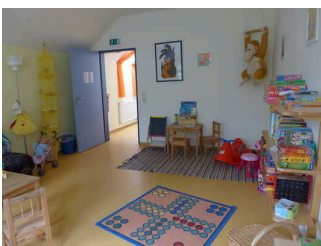
©Claudia Kepke



©Claudia Kepke

Glastüren sind nicht mit Sicherheitsmarkierungen gekennzeichnet.

1. OG: Aufenthaltsraum



1. OG:
Aufenthaltsraum

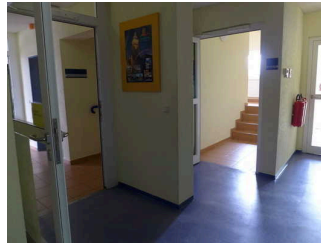
©Claudia Kepke

Flur/Weg/Gang innen

Weg von der Rezeption zur Treppe ins Obergeschoss



©Claudia Kepke



©Claudia Kepke

Länge des Flurs/Weges/Ganges: 10 m

Weder ist das Ziel des Weges in Sichtweite, noch gibt es ein unterbrechungsfreies Wegeleitsystem oder Wegezeichen sichtbarem Abstand.

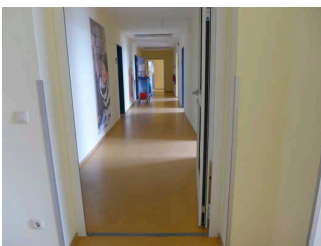
1. OG: Weg von der Treppe zum Aufenthaltsraum



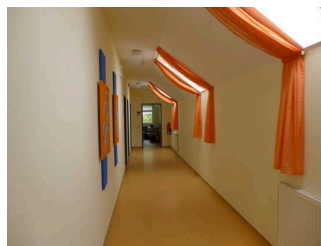
©Claudia Kepke



©Claudia Kepke



©Claudia Kepke



©Claudia Kepke

Länge des Flurs/Weges/Ganges: 66 m

Weder ist das Ziel des Weges in Sichtweite, noch gibt es ein unterbrechungsfreies Wegeleitsystem oder Wegezeichen sichtbarem Abstand.

Spielplatz



Spielplatz

©Claudia Kepke



Spielplatz

©Claudia Kepke

Spielplatz



©Claudia Kepke



©Claudia Kepke



©Claudia Kepke



©Claudia Kepke

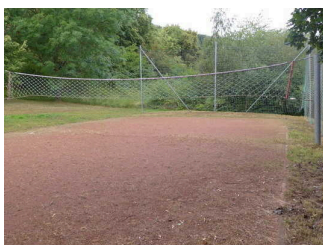


Spielplatz

©Claudia Kepke



©Claudia Kepke



©Claudia Kepke

Anmerkungen für den Gast: Das Volleyball- und Fussballfeld sind für Rollstuhlfahrer über Rasenwege zugänglich.

Weg vom Parkplatz zum Spielplatz



©Claudia Kepke



©Claudia Kepke

Weder ist das Ziel des Weges in Sichtweite, noch gibt es ein unterbrechungsfreies Wegeleitsystem oder Wegezeichen in sichtbarem Abstand.

Anmerkungen für den Gast: Die Sitzgelegenheiten befinden sich am Ende des Weges.

Terrasse



Terrasse

©Claudia Kepke

Hintereingang mit Rampe



Hintereingang mit Rampe

©Claudia Kepke



Hintereingang

©Claudia Kepke

Name bzw. Logo des Betriebes/der Einrichtung sind von außen nicht klar erkennbar.

Anmerkungen für den Gast: Über die Rampe und den Hintereingang gelangt man ins Erdgeschoss zur Rezeption.

Außenterrasse



©Claudia Kepke



©Claudia Kepke

Die Außenterrasse befindet sich im EG und ist über zwei Treppen zugänglich. Für Rollstuhlfahrer ist sie über den Hintereingang mit Rampe erreichbar.

Die Terrasse ist circa 15 Meter breit und 37 Meter lang. Der schmalste Durchgang befindet sich am Haupteingang und ist 2,35 Meter breit.

Die Sitzgelegenheiten sind teilweise überdacht und werden über die Außenbeleuchtung am Gebäude blendfrei ausgeleuchtet.

Keiner der Tische ist höher als 80 Zentimetern, 5 Tische (Biergarnitur) sind ab 67 Zentimetern unterfahrbar.

Visuell taktile Gestaltung



Visuell taktile Gestaltung

©Claudia Kepke

Mantelbogen visuell taktile Gestaltung



Beschriftung

©Claudia Kepke



Wegweiser

©Claudia Kepke



Bedienelemente

©Claudia Kepke



Zimmernummer

©Claudia Kepke



Alarmknopf

©Claudia Kepke

Technische Hilfsmittel



Technische Hilfsmittel

©Claudia Kepke

Technische Hilfsmittel



Flucht- und
Rettungswegeplan

©Claudia Kepke



Feuerlöscher

©Claudia Kepke



Technische Hilfsmittel

©Claudia Kepke

Es werden Hilfsmittel angeboten.

Andere Hilfsmittel,

Andere angebotene Hilfsmittel: Mobile Rampen und höhere Einzelbetten