

## Jugendherberge Thale

Waldkater 1  
06502 Thale

Tel: +49 3947 2881

thale@jugendherberge.de  
<http://www.jugendherberge-thale.de>

## Informationen für Gäste mit kognitiven Beeinträchtigungen

Die Informationen zur Barrierefreiheit wurden am 25. August 2023 im Rahmen des Systems "Reisen für Alle" erhoben und sind geprüft.

### Fotos zur Einrichtung



Jugendherberge Thale

©Claudia Kepke



Jugendherberge Thale

©Claudia Kepke



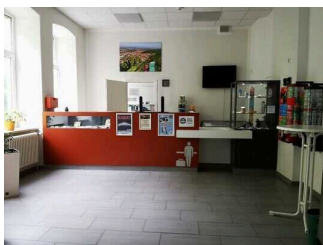
Jugendherberge Thale

©DSFT Berlin



Jugendherberge Thale

©DSFT Berlin



Jugendherberge Thale

©DSFT Berlin



Zimmer 109

©DSFT Berlin



Speiseraum

©DSFT Berlin

# Parken

---



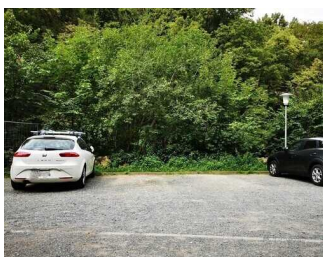
Parken

©Claudia Kepke

---

## Parkplatz innerhalb des Objektes

---



Parkplatz innerhalb  
des Objektes

©Claudia Kepke



Parkplatz innerhalb  
des Objektes

©Claudia Kepke

---

Es ist ein Parkplatz vorhanden.

Es sind ausreichend Parkplätze vorhanden. Sie sind nicht extra gekennzeichnet.

## Weg vom Parkplatz zum Hauseingang

---



Weg vom Parkplatz  
zum Hauseingang

©Claudia Kepke



Weg vom Parkplatz  
zum Hauseingang

©Claudia Kepke

---

Das Ziel des Weges ist in Sichtweite.

## Eingangsbereich mit Rezeption

---



Eingangsbereich mit  
Rezeption

©Claudia Kepke

---

## Eingangsbereich zum Hauptgebäude

---



Eingangsbereich zum  
Hauptgebäude

©Claudia Kepke



Eingangsbereich zum  
Hauptgebäude

©Claudia Kepke



Eingangsbereich zum  
Hauptgebäude

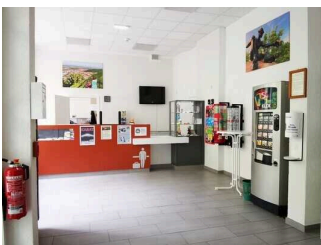
©Claudia Kepke

---

Name bzw. Logo des Betriebes/der Einrichtung sind von außen klar erkennbar.

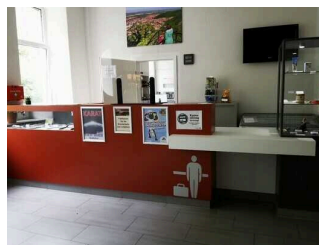
## Rezeption und Shop

---



Rezeption und Shop

©Claudia Kepke



Rezeption und Shop

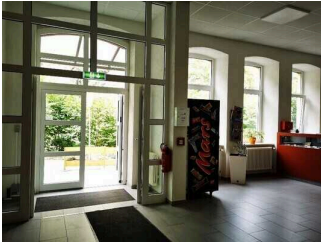
©Claudia Kepke

---

Der Schalter/Tresen/die Kasse ist von der Eingangstür aus direkt sichtbar.

## Weg von der Eingangstür zur Rezeption

---



Weg von der  
Eingangstür zur  
Rezeption

©Claudia Kepke

---

Länge des Flurs/Weges/Ganges: 10 m

Das Ziel des Weges ist in Sichtweite.

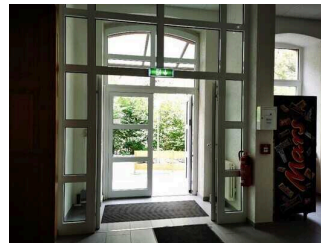
## 2. Eingangstür im Windfang

---



2. Eingangstür im  
Windfang

©Claudia Kepke



2. Eingangstür im  
Windfang

©Claudia Kepke

---

Glastüren sind nicht mit Sicherheitsmarkierungen gekennzeichnet.

## 1. OG: Zimmer 109 mit Sanitärraum

---



1. OG: Zimmer 109 mit  
Sanitärraum

©Claudia Kepke

# Schlafraum Zimmer 109

---



Schlafraum Zimmer  
109

©Claudia Kepke



Schlafraum Zimmer  
109

©Claudia Kepke



Schlafraum Zimmer  
109

©Claudia Kepke



Schlafraum Zimmer  
109

©Ramona Wolf



Schlafraum Zimmer  
109

©Claudia Kepke

---

## Zimmertyp: Doppelzimmer

Eine Visitenkarte mit Anschrift und Telefonnummer des Hotels/der Ferienwohnung liegt an der Rezeption sichtbar aus.

Der Schlafraum und der Zimmerschlüssel/die Zimmerkarte sind weder mit der gleichen Farbe noch mit dem gleichen bildhaften Symbol gekennzeichnet.

Der Weg zum Schlafraum ist weder mit der gleichen Farbe noch mit dem gleichen bildhaften Symbol unterbrechungsfrei gekennzeichnet.

## Sanitärraum in Zimmer 109

---



Sanitärraum in  
Zimmer 109

©Claudia Kepke



Sanitärraum in  
Zimmer 109

©Claudia Kepke



Sanitärraum in  
Zimmer 109

©Claudia Kepke

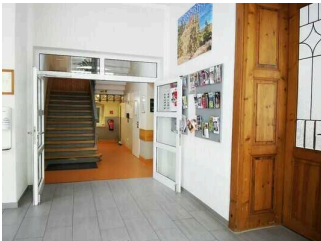
---

Es ist kein Alarmauslöser (Schnur, Knopf) vorhanden.

## Flur/Weg/Gang innen

### Weg vom Eingang zum Treppenhaus

---



Weg vom Eingang  
zum Treppenhaus

©Claudia Kepke

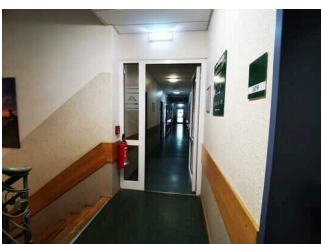
---

Länge des Flurs/Weges/Ganges: 8 m

Das Ziel des Weges ist in Sichtweite.

### Weg von der Treppe zu Zimmer 109 im OG

---



Weg von der Treppe  
zu Zimmer 109 im OG

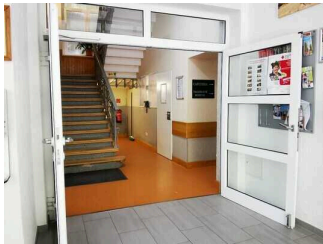
©Claudia Kepke

Länge des Flurs/Weges/Ganges: 2 m

Das Ziel des Weges ist in Sichtweite.

### 3. Eingangstür nach dem Windfang

---



3. Eingangstür nach dem Windfang

©Claudia Kepke

Glastüren sind nicht mit Sicherheitsmarkierungen gekennzeichnet.

### 1. OG: Öffentlicher Sanitärraum

---



1. OG: Öffentlicher Sanitärraum

©Claudia Kepke

### 1. OG: Öffentlicher Sanitärraum für Herren

---



1. OG: Öffentlicher Sanitärraum für Herren

©Claudia Kepke



1. OG: Öffentlicher Sanitärraum für Herren

©Claudia Kepke



1. OG: Öffentlicher Sanitärraum für Herren

©Claudia Kepke



1. OG: Öffentlicher Sanitärraum für Herren

©Claudia Kepke



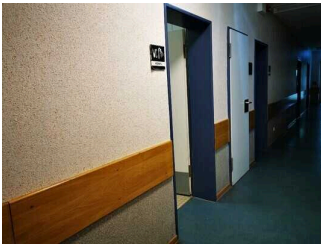
1. OG: Öffentlicher Sanitärraum für Herren

©Claudia Kepke



1. OG: Öffentlicher Sanitärraum für Herren

©Claudia Kepke



1. OG: Öffentlicher Sanitärraum für Herren

©Claudia Kepke

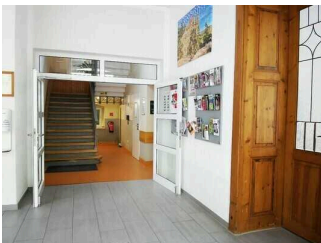
---

Es ist kein Alarmauslöser (Schnur, Knopf) vorhanden.

Anmerkungen für den Gast: Es existiert ein gleichartiger Sanitärraum für Damen auf der gleichen Etage.

## Flur/Weg/Gang innen

### Weg vom Eingang zum Treppenhaus



Weg vom Eingang zum Treppenhaus

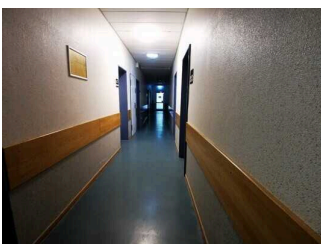
©Claudia Kepke

---

Länge des Flurs/Weges/Ganges: 8 m

Das Ziel des Weges ist in Sichtweite.

### Weg von der Treppe zum Etagensanitärbereich Herren im OG



Weg von der Treppe zum Etagensanitärbereich Herren im OG

©Claudia Kepke

---

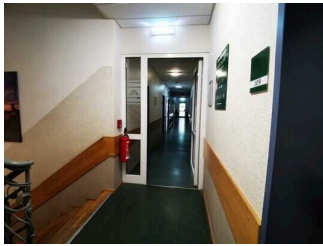
Länge des Flurs/Weges/Ganges: 6 m



Das Ziel des Weges ist in Sichtweite.

## Durchgangstür im Flur OG zum Etagensanitärbereich

---



Durchgangstür  
im Flur OG zum  
Etagensanitärbereich

©Claudia Kepke

---

Glastüren sind nicht mit Sicherheitsmarkierungen gekennzeichnet.

## EG: Cafeteria

---



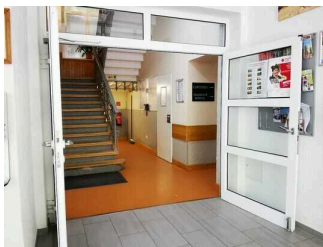
EG: Cafeteria

©Claudia Kepke

---

## Weg von der Eingangstür zur Cafeteria

---



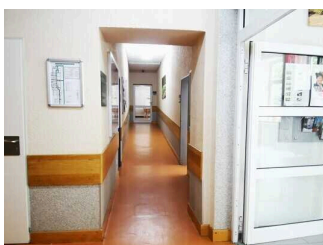
Weg von der  
Eingangstür zur  
Cafeteria

©Claudia Kepke



Weg von der  
Eingangstür zur  
Cafeteria

©Claudia Kepke



Weg von der  
Eingangstür zur  
Cafeteria

©Claudia Kepke

---

Länge des Flurs/Weges/Ganges: 15 m

Es sind Wegezeichen in sichtbarem Abstand vorhanden.

Anmerkungen für den Gast: Der Weg zur Cafeteria hat eine Steigung von 6 % auf 7 Meter Länge

---

## EG: Speiseraum

---



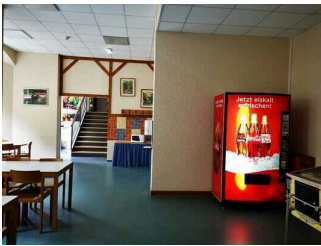
EG: Speiseraum

©Claudia Kepke

---

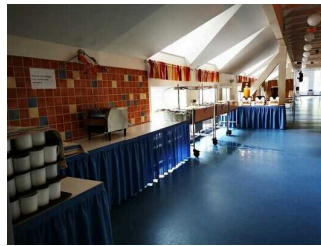
## Speiseraum

---



Speiseraum

©Claudia Kepke



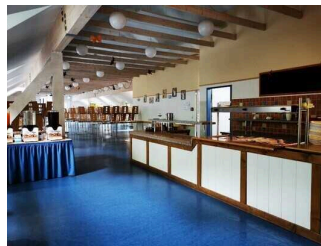
Speiseraum

©Claudia Kepke



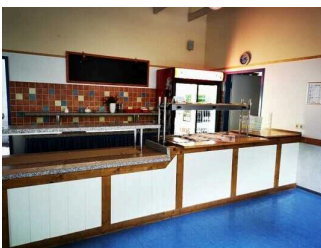
Speiseraum

©Claudia Kepke



Speiseraum

©Claudia Kepke



Speiseraum

©Claudia Kepke



Speiseraum

©Claudia Kepke

---

## Speisekarte

Es ist keine Speisekarte mit Bildern vorhanden und die Speisen werden nicht sichtbar präsentiert.

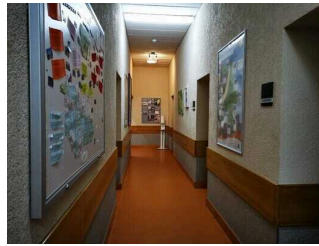
# Weg vom Haupteingang zum Speiseraum

---



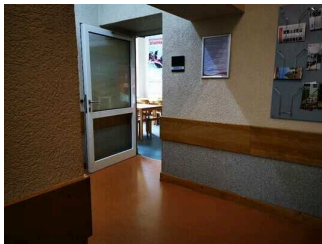
Weg vom Haupteingang zum Speiseraum

©Claudia Kepke



Weg vom Haupteingang zum Speiseraum

©Claudia Kepke



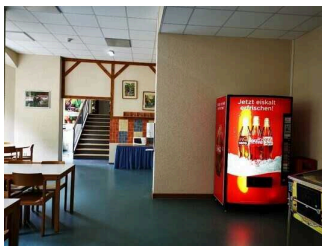
Weg vom Haupteingang zum Speiseraum

©Claudia Kepke



Weg vom Haupteingang zum Speiseraum

©Claudia Kepke



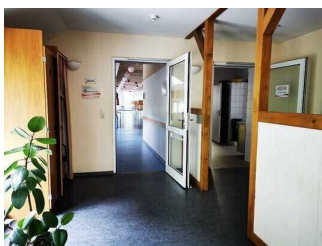
Weg vom Haupteingang zum Speiseraum

©Claudia Kepke



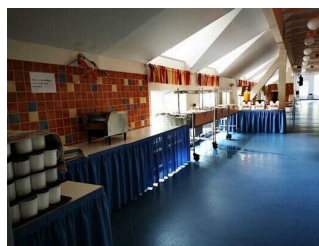
Weg vom Haupteingang zum Speiseraum

©Claudia Kepke



Weg vom Haupteingang zum Speiseraum

©Claudia Kepke



Weg vom Haupteingang zum Speiseraum

©Claudia Kepke

---

Länge des Flurs/Weges/Ganges: 25 m

Weder ist das Ziel des Weges in Sichtweite, noch gibt es ein unterbrechungsfreies Wegeleitsystem oder Wegezeichen sichtbarem Abstand.

## Tür zum Speiseraum

---



Tür zum Speiseraum

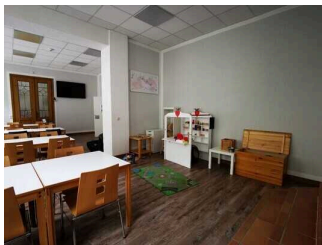
©Claudia Kepke

---

Glastüren sind nicht mit Sicherheitsmarkierungen gekennzeichnet.

## EG: Tagesraum "Bodetal"

---



EG: Tagesraum  
"Bodetal"

©Claudia Kepke

---

## Weg von der Eingangstür zum Tagungsraum "Bodetal"

---



Weg von der  
Eingangstür zum  
Tagungsraum  
"Bodetal"

©Ramona Wolf



Weg von der  
Eingangstür zum  
Tagungsraum  
"Bodetal"

©Ramona Wolf

---

Länge des Flurs/Weges/Ganges: 10 m

Es sind Wegezeichen in sichtbarem Abstand vorhanden.

# Spielplatz

---



Spielplatz

©Claudia Kepke

---

# Spielplatz

---



Spielplatz

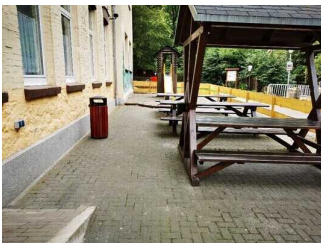
©Claudia Kepke

---

Anmerkungen für den Gast: Spielplatzeinfassung mit Rundholz in Höhe von 16 cm, feinkörniger Splitt mit Baumrinde vermengt als Unterboden

# Weg vom Haupteingang zum Spielplatz

---



Weg vom  
Haupteingang zum  
Spielplatz

©Claudia Kepke

---

Das Ziel des Weges ist in Sichtweite.

# Sportraum im Nebengebäude

## Eingangsbereich Sportraum

---



Eingangsbereich  
Sportraum

©Claudia Kepke

---

Name bzw. Logo des Betriebes/der Einrichtung sind von außen klar erkennbar.

## Weg vom Parkplatz zum Sportraum

---



Weg vom Parkplatz  
zum Sportraum

©Claudia Kepke



Weg vom Parkplatz  
zum Sportraum

©Claudia Kepke

---

Das Ziel des Weges ist in Sichtweite.

Anmerkungen für den Gast: Beim Zugang zur Tür des Sportraumes ist ein Bord von 10 cm zu überwinden

## Technische Hilfsmittel

---



Technische Hilfsmittel

©Claudia Kepke

## Technische Hilfsmittel

---



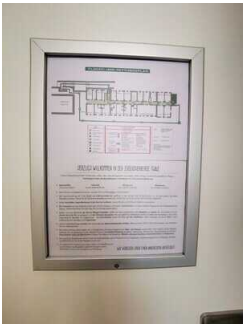
Technische Hilfsmittel

©Claudia Kepke



Technische Hilfsmittel

©Claudia Kepke



Technische Hilfsmittel

©Claudia Kepke



Technische Hilfsmittel

©Claudia Kepke

---

Anmerkungen für den Gast: W-LAN ist in öffentlichen Bereichen und in den Tagungsräumen kostenlos nutzbar.

## Visuell taktile Gestaltung

---



Visuell taktile Gestaltung

©Claudia Kepke

## Visuell taktile Gestaltung

---



Mantelbogen visuell taktile Gestaltung

©Claudia Kepke



Mantelbogen visuell taktile Gestaltung

©Claudia Kepke



## Mantelbogen visuell taktile Gestaltung

©Claudia Kepke



## Mantelbogen visuell taktile Gestaltung

©Claudia Kepke



## Mantelbogen visuell taktile Gestaltung

©Claudia Kepke



## Mantelbogen visuell taktile Gestaltung

©Claudia Kepke