

Kinder- und Jugenderholungszentrum (KiEZ) Arendsee/ Altmark

Am Lindenpark 4-7
39619 Arendsee

Tel: +49 39384 9830

info@kiez-arendsee.de
<http://www.kiez-arendsee.de>

Informationen für Gäste mit kognitiven Beeinträchtigungen

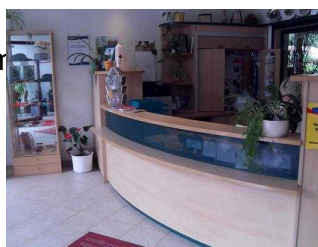
Die Informationen zur Barrierefreiheit wurden am 14. April 2022 im Rahmen des Systems "Reisen für Alle" erhoben und sind geprüft.

Fotos zur Einrichtung



Kinder- und
Jugenderholungszentrum
(KiEZ) Arendsee/
Altmark

COPYRIGHT, 2009



Rezeption

COPYRIGHT, 2009

Parken

Parkplatz an der Rezeption



Beschilderung
Parkplatz

©Manuela Fischer



Parkplatz an der
Rezeption

©Manuela Fischer



Parkplatz an der Rezeption

©Manuela Fischer

Es ist ein Parkplatz vorhanden.

Weg vom Parkplatz zur Rezeption



Weg vom Parkplatz zur Rezeption

©Manuela Fischer

Das Ziel des Weges ist in Sichtweite.

Eingang auf das Gelände

Eingang aufs Gelände



Eingang aufs Gelände

©Manuela Fischer



Eingang aufs Gelände

©Manuela Fischer

Name bzw. Logo des Betriebes/der Einrichtung sind von außen nicht klar erkennbar.

Rezeption

Eingangsbereich Rezeption



Eingangsbereich
Rezeption

©Manuela Fischer



Eingangsbereich
Rezeption

©Manuela Fischer



Eingangsbereich
Rezeption

©Manuela Fischer



Eingangsbereich
Rezeption

©Manuela Fischer



Eingangsbereich
Rezeption

©Manuela Fischer

Name bzw. Logo des Betriebes/der Einrichtung sind von außen klar erkennbar.

Anmerkungen für den Gast: Es gibt am Eingang zwei baugleiche Türen, getrennt durch einen 2 m langen Windfang.

Rezeption



Rezeption

©Manuela Fischer



Rezeption

©Manuela Fischer

Der Schalter/Tresen/die Kasse ist von der Eingangstür aus direkt sichtbar.

Bungalow 16 / 17 (baugleich)

Bungalow 16 und 17 (baugleich): Eingangsbereich



Bungalow 16 und 17 (baugleich):
Eingangsbereich

©Manuela Fischer



Bungalow 16 und 17 (baugleich):
Eingangsbereich

©Manuela Fischer



Bungalow 16 und 17 (baugleich):
Eingangsbereich

©Manuela Fischer

Name bzw. Logo des Betriebes/der Einrichtung sind von außen nicht klar erkennbar.

Bungalow 16 und 17 (baugleich): Schlafräum



Eingang in die
Schlafräume

©Manuela Fischer



Bungalow 16 und 17 (baugleich):
Schlafräum

©Manuela Fischer



Bungalow 16 und 17 (baugleich):
Schlafräum

©Manuela Fischer



Washbecken im
Schlafräum

©Manuela Fischer



Bungalow 16 und 17 (baugleich): Schlafräum

©Manuela Fischer

Zimmertyp: Mehrbettzimmer

Eine Visitenkarte mit Anschrift und Telefonnummer des Hotels/der Ferienwohnung liegt an der Rezeption sichtbar aus.

Der Schlafräum und der Zimmerschlüssel/die Zimmerkarte sind weder mit der gleichen Farbe noch mit dem gleichen bildhaften Symbol gekennzeichnet.

Der Weg zum Schlafräum ist weder mit der gleichen Farbe noch mit dem gleichen bildhaften Symbol unterbrechungsfrei gekennzeichnet.

Bungalows 16 und 17 (baugleich): Badezimmer für Menschen mit Behinderung



Bungalows 16 und 17 (baugleich): Badezimmer

©Manuela Fischer



Bungalows 16 und 17 (baugleich): Badezimmer

©Manuela Fischer



Bungalows 16 und 17 (baugleich): Badezimmer

©Manuela Fischer



Bungalows 16 und 17 (baugleich): Badezimmer

©Manuela Fischer

Es ist kein Alarmauslöser (Schnur, Knopf) vorhanden.

Weg von der Rezeption zu Bungalow 16 und 17



Weg von der
Rezeption zu
Bungalow 16 und 17

©Manuela Fischer



Weg von der
Rezeption zu
Bungalow 16 und 17

©Manuela Fischer



Weg von der
Rezeption zu
Bungalow 16 und 17

©Manuela Fischer



Weg von der
Rezeption zu
Bungalow 16 und 17

©Manuela Fischer

Das Ziel des Weges ist in Sichtweite.

Bungalows 17 und 18 (baugleich): Flur im Eingangsbereich



Bungalows 17 und 18
(baugleich): Flur im
Eingangsbereich

©Manuela Fischer

Länge des Flurs/Weges/Ganges: 2 m

Das Ziel des Weges ist in Sichtweite.

Speisesaal

Speisesaal: Eingangsbereich



Speisesaal:
Eingangsbereich



Speisesaal:
Eingangsbereich

©Manuela Fischer



Speisesaal:
Eingangsbereich

©Manuela Fischer

Name bzw. Logo des Betriebes/der Einrichtung sind von außen nicht klar erkennbar.

Speisesaal



Speisesaal

©Manuela Fischer



Speisesaal

©Manuela Fischer



Speisesaal

©Manuela Fischer



Speisesaal

©Manuela Fischer

Anmerkungen für den Gast: Kinderstühle sind vorhanden

Weg von Rezeption zum Speisesaal/ Seminarraum Waldzimmer



Blick auf Speisesaal/
Seminarraum
Waldzimmer

©Manuela Fischer



Blick Richtung
Rezeption

©Manuela Fischer



Weg zwischen
Rezeption und
Speisesaal /
Seminarraum
Waldzimmer

©Manuela Fischer



Weg zwischen
Rezeption und
Speisesaal /
Seminarraum
Waldzimmer

©Manuela Fischer

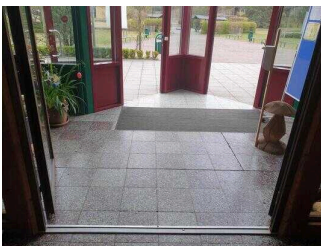


Weg von Rezeption
zum Speisesaal/
Seminarraum
Waldzimmer

©Manuela Fischer

Das Ziel des Weges ist in Sichtweite.

Speisesaal: 2. Tür am Eingang



Speisesaal: 2. Tür am
Eingang

©Manuela Fischer

Glastüren sind nicht mit Sicherheitsmarkierungen gekennzeichnet.

Turmhaus: Öffentliches WC für Menschen mit Behinderung

Turmhaus: Weg vom Eingang zum öffentlichen WC



Turmhaus: Weg vom Eingang zum öffentlichen WC

©Manuela Fischer



Turmhaus: Weg vom Eingang zum öffentlichen WC

©Manuela Fischer

Länge des Flurs/Weges/Ganges: 20 m

Weder ist das Ziel des Weges in Sichtweite, noch gibt es ein unterbrechungsfreies Wegeleitsystem oder Wegezeichen sichtbarem Abstand.

Turmhaus: Veranstaltungsraum

Turmhaus: Eingangsbereich



Turmhaus: Eingangsbereich

©Manuela Fischer



Turmhaus: Eingangsbereich

©Manuela Fischer



Turmhaus: Eingangsbereich

©Manuela Fischer

Name bzw. Logo des Betriebes/der Einrichtung sind von außen nicht klar erkennbar.

Turmhaus: Veranstaltungsraum



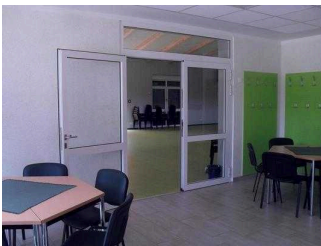
Turmhaus:
Veranstaltungsraum

©Manuela Fischer



Turmhaus:
Veranstaltungsraum

©Manuela Fischer



Turmhaus:
Veranstaltungsraum
Tür

©Manuela Fischer



Turmhaus:
Veranstaltungsraum

©Manuela Fischer

Anmerkungen für den Gast: Das Turmhaus beherbergt zwei große Veranstaltungsräume. Im Lobbybereich stehen Tische und Stühle. Die Türen zwischen den Räumen sind zweiflügelig und baugleich.

Weg von Rezeption zum Turmhaus



Weg von der
Rezeption zum
Turmhaus

©Manuela Fischer



Weg von Rezeption
zum Turmhaus

©Manuela Fischer



Weg von Rezeption
zum Turmhaus

©Manuela Fischer



Weg von Rezeption
zum Turmhaus

©Manuela Fischer

Das Ziel des Weges ist in Sichtweite.

Seminarraum Waldzimmer

Seminarraum Waldzimmer: Eingangsbereich



Seminarraum
Waldzimmer:
Eingangsbereich

©Manuela Fischer



Seminarraum
Waldzimmer:
Eingangsbereich

©Manuela Fischer



Seminarraum
Waldzimmer:
Eingangsbereich Tür

©Manuela Fischer



Seminarraum
Waldzimmer:
Eingangsbereich

©Manuela Fischer

Name bzw. Logo des Betriebes/der Einrichtung sind von außen klar erkennbar.

Seminarraum Waldzimmer



Seminarraum
Waldzimmer

©Manuela Fischer



Seminarraum
Waldzimmer

©Manuela Fischer

Anmerkungen für den Gast: Die Bestuhlung kann nach Wunsch erfolgen.

Weg von Rezeption zum Speisesaal/ Seminarraum Waldzimmer



Blick auf Speisesaal/
Seminarraum
Waldzimmer

©Manuela Fischer



Blick Richtung
Rezeption

©Manuela Fischer



Weg zwischen
Rezeption und
Speisesaal /
Seminarraum
Waldzimmer

©Manuela Fischer



Weg zwischen
Rezeption und
Speisesaal /
Seminarraum
Waldzimmer

©Manuela Fischer



Weg von Rezeption
zum Speisesaal/
Seminarraum
Waldzimmer

©Manuela Fischer

Das Ziel des Weges ist in Sichtweite.

Hilfsmittel

Alarm/Hilfsmittel

Bedienelemente / Leitsystem

Visuell taktile Gestaltung



Beschilderung

©Manuela Fischer



Gehbahnen

©Manuela Fischer



Beschilderung



Gehbahnen

Informationen zur Orientierung sind in Schriftform verfügbar.