

Kloster Drübeck

Klostergarten 6
38871 Ilsenburg OT Drübeck

Tel: +49 39452 94-300
Fax: +49 39452 94-345

ez@kloster-druebeck.de
www.kloster-druebeck.de

Informationen für Gäste mit kognitiven Beeinträchtigungen

Die Informationen zur Barrierefreiheit wurden am 24. November 2021 im Rahmen des Systems "Reisen für Alle" erhoben.

Fotos zur Einrichtung



Klosteranlage
Drübeck

©Manuela Fischer



Klosteranlage
Drübeck

©Manuela Fischer



Wege im Kloster
Drübeck

©Manuela Fischer



Klosteranlage
Drübeck

©Manuela Fischer



Klosterkirche St. Vitus

Parken



Parken

©Manuela Fischer

Parkplatz



Parkplatz

©Manuela Fischer



Parkplatz

©Manuela Fischer

Es ist ein Parkplatz vorhanden.

Es ist mindestens 1 Parkplatz für Menschen mit Behinderung vorhanden.

Es gibt 3 Stellplatz/-plätze für Menschen mit Behinderung.

Stellplatzbreite: 350 cm

Stellplatzlänge: 500 cm

Entfernung des Stellplatzes/der Stellplätze für Menschen mit Behinderung zum Eingangsbereich: 50 m

Der Stellplatz / die Stellplätze für Menschen mit Behinderung ist/sind gekennzeichnet.

Eingangsbereich Klosteranlage



Eingangsbereich
Klosteranlage

©Manuela Fischer



Eingangsbereich
Klosteranlage

©Manuela Fischer



Eingangsbereich Klosteranlage

©Manuela Fischer



Eingangsbereich Klosteranlage

©Manuela Fischer

Eingangsbereich Klosteranlage



Eingangsbereich Klosteranlage

©Manuela Fischer



Eingangsbereich Klosteranlage

©Manuela Fischer



Eingangsbereich Klosteranlage

©Manuela Fischer



Eingangsbereich Klosteranlage

©Manuela Fischer

Name bzw. Logo des Betriebes/der Einrichtung sind von außen nicht klar erkennbar.

Weg vom Parkplatz zum Eingangstor Klosteranlage



Weg vom Parkplatz zum Eingangstor Klosteranlage

©Manuela Fischer



Weg vom Parkplatz zum Eingangstor Klosteranlage

©Manuela Fischer



Weg vom Parkplatz
zum Eingangstor
Klosteranlage

©Manuela Fischer



Weg vom Parkplatz
zum Eingangstor
Klosteranlage

©Manuela Fischer

Das Ziel des Weges ist in Sichtweite.

Infopunkt



Eingang Infopunkt

©Manuela Fischer



Infopunkt

©Manuela Fischer



Sitzgelegenheiten im
Infopunkt

©Manuela Fischer



Eingangstür
Infopunkt

©Manuela Fischer

Eingang Infopunkt



Eingang Infopunkt

©Manuela Fischer



Eingang Infopunkt

©Manuela Fischer

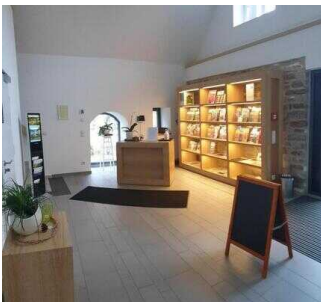


Eingang Infopunkt

©Manuela Fischer

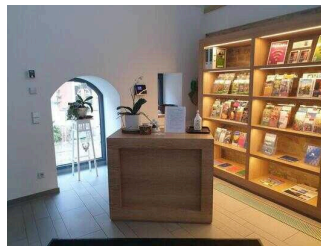
Name bzw. Logo des Betriebes/der Einrichtung sind von außen nicht klar erkennbar.

Counter im Infopunkt



Counter im Infopunkt

©Manuela Fischer



Counter im Infopunkt

©Manuela Fischer

Der Schalter/Tresen/die Kasse ist von der Eingangstür aus direkt sichtbar.

Anmerkungen für den Gast: Der Infopunkt ist personell nicht besetzt. Hier befindet sich ein weiteres öffentliches WC.

Weg vom Eingangstor Klosteranlage zum Infopunkt



Weg vom Eingangstor Klosteranlage zum Infopunkt

©Manuela Fischer



Weg vom Eingangstor Klosteranlage zum Infopunkt

©Manuela Fischer



Weg vom Eingangstor Klosteranlage zum Infopunkt

©Manuela Fischer

Es gibt ein unterbrechungsfreies Wegeleitsystem.

Klostercafé



Haupteingang mit Stufe

©Manuela Fischer



Stufenloser Nebeneingang durch das Sanitärgebäude

©Manuela Fischer



Eingang durch das Sanitärgebäude ins Klostercafé

©Manuela Fischer



Terrasse am Klostercafé

©Manuela Fischer



Klostercafé

©Manuela Fischer



Klostercafé

©Manuela Fischer



Klosterladen im Klostercafé

©Manuela Fischer

Eingangsbereich

Haupteingang Klostercafé



Haupteingang Klostercafé

©Manuela Fischer



Haupteingang Klostercafé

©Manuela Fischer



Tür von innen

©Manuela Fischer

Name bzw. Logo des Betriebes/der Einrichtung sind von außen nicht klar erkennbar.

Stufenloser Eingang Klostercafé außen / gleichzeitig Eingang Sanitärgebäude



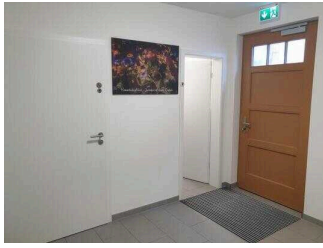
Stufenloser Eingang Klostercafé / gleichzeitig Eingang Sanitärgebäude

©Manuela Fischer



Stufenloser Eingang Klostercafé / gleichzeitig Eingang Sanitärgebäude

©Manuela Fischer



Stufenloser Eingang
Klostercafé /
gleichzeitig Eingang
Sanitärgebäude

©Manuela Fischer

Name bzw. Logo des Betriebes/der Einrichtung sind von außen klar erkennbar.

Stufenloser Eingang Klostercafé innen



Stufenloser Eingang
Klostercafé innen

©Manuela Fischer



Stufenloser Eingang
Klostercafé innen

©Manuela Fischer



Stufenloser Eingang
Klostercafé innen

©Manuela Fischer

Name bzw. Logo des Betriebes/der Einrichtung sind von außen nicht klar erkennbar.

Klostercafé



Klostercafé

©Manuela Fischer



Klostercafé

©Manuela Fischer



Klostercafé

©Manuela Fischer



Klostercafé

©Manuela Fischer



Klostercafé

©Manuela Fischer

Speisekarte

Die Speisen werden sichtbar präsentiert.

Anmerkungen für den Gast: Es gibt unterschiedlich hohe Tische in verschiedenen Formen. Kuchen wird sichtbar unter Glas präsentiert.

Weg außen

Weg vom Infopunkt zum Haupteingang Klostercafé



Weg vom Infopunkt zum Haupteingang Klostercafé

©Manuela Fischer

Das Ziel des Weges ist in Sichtweite.

Weg vom Infopunkt zum Eingang Sanitärgebäude / stufenloser Nebeneingang Klostercafé



Weg vom Infopunkt
zum Eingang
Sanitärgebäude /
stufenloser
Nebeneingang
Klostercafé

©Manuela Fischer



Weg vom Infopunkt
zum Eingang
Sanitärgebäude /
stufenloser
Nebeneingang
Klostercafé

©Manuela Fischer



Weg vom Infopunkt
zum Eingang
Sanitärgebäude /
stufenloser
Nebeneingang
Klostercafé

©Manuela Fischer

Weder ist das Ziel des Weges in Sichtweite, noch gibt es ein unterbrechungsfreies Wegeleitsystem oder Wegezeichen in sichtbarem Abstand.

Weg vom Infopunkt zur Terrasse am Klostercafé



Weg vom Infopunkt
zur Terrasse am
Klostercafé

©Manuela Fischer



Weg vom Infopunkt
zur Terrasse am
Klostercafé

©Manuela Fischer



Blick von der Terrasse
zum Infopunkt

©Manuela Fischer



Blick Richtung
Terrasse am
Klostercafé

©Manuela Fischer

Das Ziel des Weges ist in Sichtweite.

Klosterkirche St. Vitus



Weg zur Klosterkirche
St. Vitus

©Manuela Fischer



Eingang Klosterkirche
St. Vitus

©Manuela Fischer



Eingangstür
Klosterkirche St. Vitus

©Manuela Fischer



Vorraum zur
Klosterkirche St. Vitus

©Manuela Fischer



Klosterkirche St. Vitus

©Manuela Fischer



Klosterkirche St. Vitus

©Manuela Fischer



Altar Klosterkirche St.
Vitus

©Manuela Fischer

Eingangsbereich

Eingang außen in den Vorraum der Klosterkirche



Eingang außen in die Klosterkirche

©Manuela Fischer



Eingang außen in die Klosterkirche

©Manuela Fischer



Eingang außen in die Klosterkirche

©Manuela Fischer

Name bzw. Logo des Betriebes/der Einrichtung sind von außen nicht klar erkennbar.

Eingang innen in die Klosterkirche



Eingang innen in die Klosterkirche

©Manuela Fischer



Eingang innen in die Klosterkirche

©Manuela Fischer

Name bzw. Logo des Betriebes/der Einrichtung sind von außen nicht klar erkennbar.

Klosterkirche



Klosterkirche

©Manuela Fischer



Altar

©Manuela Fischer



Altar

©Manuela Fischer



Klosterkirche

Anmerkungen für den Gast: Es gibt zwei 17 cm hohe Stufen ohne Handlauf zum Altar. Der Abstand zwischen den Kirchenbänken beträgt 38 cm. Die Sitze sind nicht verschiebbar.

Weg vom Infopunkt zur Klosterkirche



1. Wegabschnitt vom Infopunkt zum Eingang Sanitärgebäude

©Manuela Fischer



2. Wegabschnitt vom Sanitärgebäude Richtung Klosterkirche

©Manuela Fischer



4. Wegabschnitt mit historischem Pflaster zur Klosterkirche

©Manuela Fischer



Historisches Pflaster vor der Klosterkirche

©Manuela Fischer



3. Wegabschnitt
zur Klosterkirche
(von Pflaster auf
wassergebundene
Oberfläche)

©Manuela Fischer



3. Wegabschnitt
zur Klosterkirche
(von Pflaster auf
wassergebundene
Oberfläche)

©Manuela Fischer

Es sind Wegezeichen in sichtbarem Abstand vorhanden.

Anmerkungen für den Gast: Vor der Kirche liegt auf ca. 20 m Länge historisches Pflaster, welches nicht leicht begeh- und befahrbar ist.

Weg vom Außeneingang durch den Vorraum zum Eingang Klosterkirche



Weg vom
Außeneingang zum
Eingang Klosterkirche

©Manuela Fischer

Länge des Flurs/Weges/Ganges: 9 m

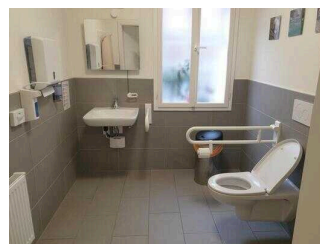
Das Ziel des Weges ist in Sichtweite.

Öffentliches WC für Menschen mit Behinderung



Eingang ins
Sanitärgebäude

©Manuela Fischer



Öffentliches WC
für Menschen mit
Behinderung

©Manuela Fischer



Vorraum zum
öffentliches WC
für Menschen mit
Behinderung

©Manuela Fischer

Stufenloser Eingang Klostercafé außen / gleichzeitig Eingang Sanitärgebäude



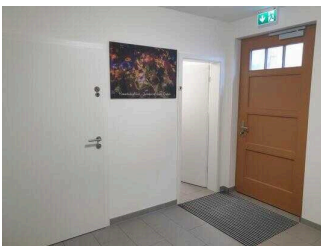
Stufenloser Eingang
Klostercafé /
gleichzeitig Eingang
Sanitärgebäude

©Manuela Fischer



Stufenloser Eingang
Klostercafé /
gleichzeitig Eingang
Sanitärgebäude

©Manuela Fischer



Stufenloser Eingang
Klostercafé /
gleichzeitig Eingang
Sanitärgebäude

©Manuela Fischer

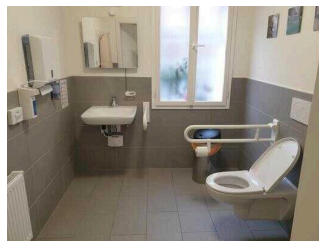
Name bzw. Logo des Betriebes/der Einrichtung sind von außen klar erkennbar.

Öffentliches WC für Menschen mit Behinderung



Öffentliches WC
für Menschen mit
Behinderung

©Manuela Fischer



Öffentliches WC
für Menschen mit
Behinderung

©Manuela Fischer



Wickeltisch

©Manuela Fischer

Anmerkungen für den Gast: Das Sanitärgebäude ist zu den Öffnungszeiten des Klostercafé frei zugänglich. Außerhalb der Öffnungszeiten melden sich die Gäste bitte im Infopunkt oder an der Rezeption. Ein Wickeltisch ist vorhanden.

Weg vom Infopunkt zum Eingang Sanitärgebäude / stufenloser Nebeneingang Klostercafé



Weg vom Infopunkt
zum Eingang
Sanitärgebäude /
stufenloser
Nebeneingang
Klostercafé

©Manuela Fischer



Weg vom Infopunkt
zum Eingang
Sanitärgebäude /
stufenloser
Nebeneingang
Klostercafé

©Manuela Fischer



Weg vom Infopunkt
zum Eingang
Sanitärgebäude /
stufenloser
Nebeneingang
Klostercafé

©Manuela Fischer

Weder ist das Ziel des Weges in Sichtweite, noch gibt es ein unterbrechungsfreies Wegeleitsystem oder Wegezeichen in sichtbarem Abstand.

Weg vom Eingang durch den Vorraum zum WC für Menschen mit Behinderung



Weg vom Eingang
durch den Vorraum
zum WC für
Menschen mit
Behinderung

©Manuela Fischer

Länge des Flurs/Weges/Ganges: 4 m

Das Ziel des Weges ist in Sichtweite.

Hilfsmittel

Alarm/Hilfsmittel



Alarm/Hilfsmittel

©Manuela Fischer

Es werden Hilfsmittel angeboten.

Rollstuhl,

Andere angebotene Hilfsmittel: Sprachverstärker bei Führungen

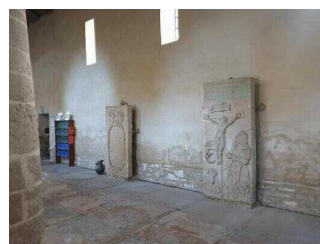
Bedienelemente / Leitsystem

Visuell taktile Gestaltung



Mantelbogen visuell
taktile Gestaltung

©Manuela Fischer



Mantelbogen visuell
taktile Gestaltung

©Manuela Fischer



Mantelbogen visuell taktile Gestaltung

©Manuela Fischer



Mantelbogen visuell taktile Gestaltung

©Manuela Fischer



Mantelbogen visuell taktile Gestaltung

©Manuela Fischer

Informationen zur Orientierung sind in Schriftform verfügbar.

Führungen

Führung

Es werden keine Führungen für Menschen mit kognitiven Beeinträchtigungen angeboten.

Es ist eine Voranmeldung für die Führung notwendig.