

Kloster Jerichow

Am Kloster 1
39319 Jerichow

Tel: +49 39343 285

museumskasse-jerichow@kulturstiftung-
st.de

www.kloster-jerichow.de

Informationen für Gäste mit kognitiven Beeinträchtigungen

Die Informationen zur Barrierefreiheit wurden am 17. Februar 2022 im Rahmen des Systems "Reisen für Alle" erhoben.

Fotos zur Einrichtung



Klostergarten

©IMG Sachsen-Anhalt mbH



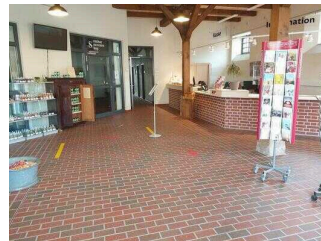
Klosterinnenhof

©Kloster Jerichow



Kloster Jerichow

©Kulturstiftung Sachsen-
Anhalt



Kassenbereich mit
Klosterladen

©Manuela Fischer



Klosterkirche
Jerichow

©Manuela Fischer



Dauerausstellung
"Spuren im Backstein"

©Manuela Fischer

Parken



Parken

©Manuela Fischer

Parkplatz



Parkplatz

©Manuela Fischer



Parkplatz

©Manuela Fischer

Es ist ein Parkplatz vorhanden.

Es ist mindestens 1 Parkplatz für Menschen mit Behinderung vorhanden.

Es gibt 5 Stellplatz/-plätze für Menschen mit Behinderung.

Stellplatzbreite: 350 cm

Stellplatzlänge: 500 cm

Entfernung des Stellplatzes/der Stellplätze für Menschen mit Behinderung zum Eingangsbereich: 10 m

Der Stellplatz / die Stellplätze für Menschen mit Behinderung ist/sind gekennzeichnet.

Weg vom Parkplatz zum Eingang Kasse und Klosterladen



Weg vom Parkplatz
zu Kasse und
Klosterladen

©Manuela Fischer



Weg vom Parkplatz
zu Kasse und
Klosterladen

©Manuela Fischer

Das Ziel des Weges ist in Sichtweite.

Anmerkungen für den Gast: Vor dem Eingang ist ein abgesenkter Bordstein i.H.v. 2 cm vorhanden.

Kasse mit Klosterladen



Eingang Kasse mit Klosterladen

©Manuela Fischer



Kasse

©Manuela Fischer



Klosterladen

©Manuela Fischer

Kasse mit Klosterladen: Eingang



Kasse und Klosterladen: Eingang

©Manuela Fischer



Kasse und Klosterladen: Eingang

©Manuela Fischer



Eingang von innen

©Manuela Fischer

Name bzw. Logo des Betriebes/der Einrichtung sind von außen klar erkennbar.

Kasse



Blick vom Eingang auf die Kasse

©Manuela Fischer



Kasse

©Manuela Fischer



Kasse

©Manuela Fischer



Kasse

©Manuela Fischer

Der Schalter/Tresen/die Kasse ist von der Eingangstür aus direkt sichtbar.

Flur/Weg/Gang innen

Weg vom Eingang zur Kasse



Weg vom Eingang zur Kasse

©Manuela Fischer

Länge des Flurs/Weges/Ganges: 12 m

Das Ziel des Weges ist in Sichtweite.

Weg von der Kasse zum Ausgang Klostergelände



Weg von der Kasse
zum Ausgang
Klostergelände

©Manuela Fischer

Länge des Flurs/Weges/Ganges: 10 m

Das Ziel des Weges ist in Sichtweite.

Kasse mit Klosterladen: Ausgang zum Klostergelände



Kasse und
Klosterladen:
Ausgang zum
Klostergelände

©Manuela Fischer



Kasse und
Klosterladen:
Ausgang zum
Klostergelände

©Manuela Fischer

Glastüren sind nicht mit Sicherheitsmarkierungen gekennzeichnet.

Kasse mit Klosterladen: Öffentliches WC für Menschen mit Behinderung



Weg von der Kasse
zum öffentlichen WC
für Menschen mit
Behinderung

©Manuela Fischer



Öffentliches WC
für Menschen mit
Behinderung

©Manuela Fischer

Kasse und Klosterladen: Weg von der Kasse zum öffentlichen WC für Menschen mit Behinderung



Weg von der Kasse zum Flur

©Manuela Fischer



Tür im Flur zwischen Kasse und WC für Menschen mit Behinderung

©Manuela Fischer



Flur zum WC für Menschen mit Behinderung

©Manuela Fischer

Länge des Flurs/Weges/Ganges: 10 m

Das Ziel des Weges ist in Sichtweite.

Eingang Klostergelände



Eingang Klostergelände

©Manuela Fischer

Klingel am Eingang Klostergelände



Klingel am Eingang Klostergelände

©Manuela Fischer



Klingel am Eingang Klostergelände

©Manuela Fischer



Klingel am Eingang Klostergelände

©Manuela Fischer

Die Menüführung durch die wesentlichen Funktionen erfolgt nicht akustisch oder bildhaft.

Anmerkungen für den Gast: Die Eintrittskarten werden in der Kasse am Parkplatz erworben. Das Tor/Drehkreuz ist verschlossen. Nach Betätigung der Klingel öffnet eine Servicemitarbeiterin das Tor.

Weg von der Kasse zum Eingang Klostergelände



Weg von der Kasse zum Eingang Klostergelände

©Manuela Fischer



Weg von der Kasse zum Eingang Klostergelände

©Manuela Fischer



Weg von der Kasse zum Eingang Klostergelände

©Manuela Fischer

Das Ziel des Weges ist in Sichtweite.

Kloster und Kreuzgang



Kloster und Kreuzgang

©Manuela Fischer



Kreuzgang

©Manuela Fischer



Durchgang vom Eingang zum Kloster und Kreuzgang (ERN)

©Manuela Fischer

Weg vom Tor/Drehkreuz am Eingang Klosteranlage zum Eingang in den ERN (Durchgang zum Kreuzgang)



links im Bild befindet sich der Zugang zum ERN

©Manuela Fischer



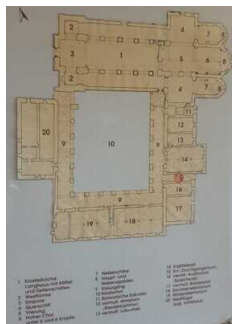
Eingang in den ERN (Durchgang zum Kreuzgang)

©Manuela Fischer



Beschilderung am Eingang zum ERN (Durchgang zum Kreuzgang)

©Manuela Fischer



Wegeführung

©Manuela Fischer

Das Ziel des Weges ist in Sichtweite.

Anmerkungen für den Gast: Der Zugang zum ERN ist 90 cm breit.

Flur/Weg/Gang innen

Durchgang zum Kreuzgang (ERN)



Durchgang zum Kreuzgang (ERN)

©Manuela Fischer



Zugang zum ERN

©Manuela Fischer

Länge des Flurs/Weges/Ganges: 10 m

Das Ziel des Weges ist in Sichtweite.

Kreuzgang mit Sommer- und Winterrefektorium



Kreuzgang

©Manuela Fischer



Eingang Sommerrefektorium

©Manuela Fischer



Sommerrefektorium

©Manuela Fischer



Sommerrefektorium

©Manuela Fischer

Länge des Flurs/Weges/Ganges: 40 m

Das Ziel des Weges ist in Sichtweite.

Anmerkungen für den Gast: Dieses Stück vom Kreuzgang ist stufenlos begehbar. Hier befindet sich auch das Sommer- und Winterrefektorium. Das Sommerrefektorium ist stufenlos begehbar.

Klosterkirche



Kloster

©Kloster Jerichow



Klosterkirche

©Manuela Fischer

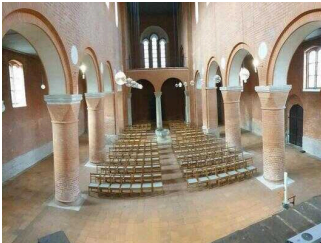


Altar in der
Klosterkirche

©Manuela Fischer

Raum

Mittelschiff im Kirchenraum



Klosterkirche

©Manuela Fischer



Blick auf den Altar

©Manuela Fischer



Seitenschiff rechts

©Manuela Fischer



Klosterkirche

©Manuela Fischer



Seitenschiff links

©Manuela Fischer

Anmerkungen für den Gast: Die Stühle sind flexibel stellbar. Die Gänge im linken und rechten Seitenschiff sind 4 m breit. Es gibt keine Hindernisse.

Empore in der Klosterkirche



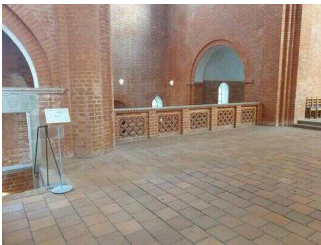
Empore in der Klosterkirche

©Manuela Fischer



Empore in der Klosterkirche

©Manuela Fischer



Empore in der Klosterkirche

©Manuela Fischer



Empore in der Klosterkirche

©Manuela Fischer

Anmerkungen für den Gast: Die Empore ist nur über Stufen zugänglich.

Weg durch den Kreuzgang zum Eingang Klosterkirche



Weg durch den Kreuzgang zum Eingang Klosterkirche

©Manuela Fischer

Das Ziel des Weges ist in Sichtweite.

Malzkeller: Außenstelle Standesamt und Veranstaltungsraum



Malzkeller:
Standesamt und
Veranstaltungsraum

©Manuela Fischer



Eingangsbereich
Malzkeller

©Manuela Fischer

Malzkeller: Außenstelle Standesamt



Eingang Malzkeller:
Außenstelle
Standesamt

©Manuela Fischer



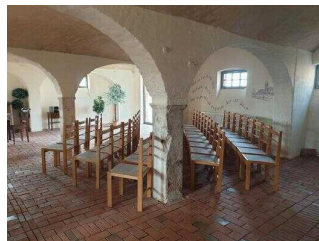
Malzkeller:
Außenstelle
Standesamt

©Manuela Fischer



Malzkeller:
Außenstelle
Standesamt

©Manuela Fischer



Malzkeller:
Außenstelle
Standesamt

©Manuela Fischer

Anmerkungen für den Gast: Die Stühle sind flexibel stellbar. RollstuhlfahrerInnen können auf den freien Flächen Platz nehmen.

Weg vom Eingang Drehkreuz mit Klingel zum Ostflügel (Malzkeller/Museum)



Weg vom Eingang
Drehkreuz mit
Klingel zum Ostflügel
(Malzkeller/Museum)

©Manuela Fischer



Weg vom Eingang
Drehkreuz mit
Klingel zum Ostflügel
(Malzkeller/Museum)

©Manuela Fischer

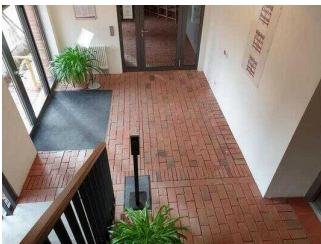


Weg vom Eingang
Drehkreuz mit
Klingel zum Ostflügel
(Malzkeller/Museum)

©Manuela Fischer

Das Ziel des Weges ist in Sichtweite.

Eingang Museum und Malzkeller: Flur zwischen Eingang – Standesamt – Treppe – Aufzug



Eingang Museum: Flur
zwischen Eingang –
Treppe – Aufzug

©Manuela Fischer

Länge des Flurs/Weges/Ganges: 10 m

Das Ziel des Weges ist in Sichtweite.

OG Ostflügel: Ausstellung "900 Jahre Stadtgeschichte Jerichow"



Museum OG
Ostflügel: Ausstellung
"900 Jahre
Stadtgeschichte
Jerichow"

©Manuela Fischer



Museum OG
Ostflügel: Ausstellung
"900 Jahre
Stadtgeschichte
Jerichow"

©Manuela Fischer

Museum im OG Ostflügel: Ausstellung "900 Jahre Stadtgeschichte Jerichow"



OG Ostflügel:
Ausstellung "900
Jahre Stadtgeschichte
Jerichow"

©Manuela Fischer



OG Ostflügel:
Ausstellung "900
Jahre Stadtgeschichte
Jerichow"

©Manuela Fischer



OG Ostflügel:
Ausstellung "900
Jahre Stadtgeschichte
Jerichow"

©Manuela Fischer



OG Ostflügel:
Ausstellung "900
Jahre Stadtgeschichte
Jerichow"

©Manuela Fischer



OG Ostflügel:
Ausstellung "900
Jahre Stadtgeschichte
Jerichow"

©Manuela Fischer



OG Ostflügel:
Ausstellung "900
Jahre Stadtgeschichte
Jerichow"

©Manuela Fischer



OG Ostflügel:
Ausstellung "900
Jahre Stadtgeschichte
Jerichow"

©Manuela Fischer



OG Ostflügel:
Ausstellung "900
Jahre Stadtgeschichte
Jerichow"

©Manuela Fischer



OG Ostflügel:
Ausstellung "900
Jahre Stadtgeschichte
Jerichow"

©Manuela Fischer

Informationen werden schriftlich vermittelt.

Museum im OG Ostflügel: Aufzug



Museum im OG
Ostflügel: Aufzug

©Manuela Fischer



Museum im OG
Ostflügel: Aufzug

©Manuela Fischer



Museum im OG
Ostflügel: Aufzug

©Manuela Fischer



Museum im OG
Ostflügel: Aufzug

©Manuela Fischer



Museum im OG Ostflügel: Aufzug

©Manuela Fischer

Die Bedienelemente bzw. die Beschilderung sind weder bildhaft noch farblich gestaltet.

Flur/Weg/Gang innen

Museum OG Ostflügel: Flur zwischen den beiden Ausstellungen



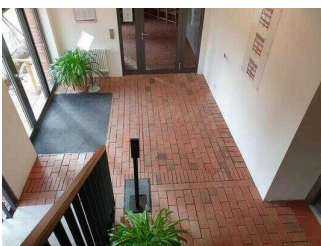
OG Ostflügel: Flur zwischen den beiden Ausstellungen

©Manuela Fischer

Länge des Flurs/Weges/Ganges: 6 m

Das Ziel des Weges ist in Sichtweite.

Eingang Museum und Malzkeller: Flur zwischen Eingang – Standesamt – Treppe – Aufzug



Eingang Museum: Flur zwischen Eingang – Treppe – Aufzug

©Manuela Fischer

Länge des Flurs/Weges/Ganges: 10 m

Das Ziel des Weges ist in Sichtweite.

Museum OG Ostflügel: Tür vom Treppenhaus zum Flur



1. OG Malzkeller: Tür vom Treppenhaus zum Flur

©Manuela Fischer

Glastüren sind nicht mit Sicherheitsmarkierungen gekennzeichnet.

OG Ostflügel: Dauerausstellung "Spuren im Backstein"



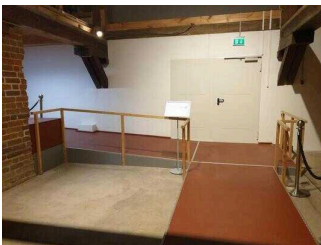
Treppenhaus im Eingangsbereich Museum

©Manuela Fischer



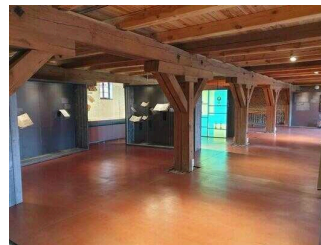
Aufzug im Eingangsbereich Museum

©Manuela Fischer



Eingang zur Dauerausstellung "Spuren im Backstein"

©Manuela Fischer



Dauerausstellung "Spuren im Backstein"

©Manuela Fischer

Museum OG Ostflügel: Dauerausstellung "Spuren im Backstein"



Museum OG Ostflügel: Tür zur Dauerausstellung "Spuren im Backstein"

©Manuela Fischer



Museum OG Ostflügel: Tür zur Dauerausstellung "Spuren im Backstein"

©Manuela Fischer



Museum OG
Ostflügel: Tür zur
Dauerausstellung
"Spuren im Backstein"

©Manuela Fischer



Museum OG
Ostflügel: Tür zur
Dauerausstellung
"Spuren im Backstein"

©Manuela Fischer



Museum OG
Ostflügel: Tür zur
Dauerausstellung
"Spuren im Backstein"

©Manuela Fischer



Museum OG
Ostflügel: Tür zur
Dauerausstellung
"Spuren im Backstein"

©Manuela Fischer



Museum OG
Ostflügel: Tür zur
Dauerausstellung
"Spuren im Backstein"

©Manuela Fischer



Museum OG
Ostflügel: Tür zur
Dauerausstellung
"Spuren im Backstein"

©Manuela Fischer



Museum OG
Ostflügel: Tür zur
Dauerausstellung
"Spuren im Backstein"

©Manuela Fischer

Informationen werden schriftlich vermittelt.

Museum im OG Ostflügel: Aufzug



Museum im OG
Ostflügel: Aufzug

©Manuela Fischer



Museum im OG
Ostflügel: Aufzug

©Manuela Fischer



Museum im OG
Ostflügel: Aufzug

©Manuela Fischer



Museum im OG
Ostflügel: Aufzug

©Manuela Fischer



Museum im OG
Ostflügel: Aufzug

©Manuela Fischer

Die Bedienelemente bzw. die Beschilderung sind weder bildhaft noch farblich gestaltet.

Flur/Weg/Gang innen

Museum OG Ostflügel: Weg durch die Dauerausstellung "Spuren im Backstein"



Museum OG
Ostflügel: Weg durch
die Dauerausstellung
"Spuren im Backstein"

©Manuela Fischer



Museum OG
Ostflügel: Weg durch
die Dauerausstellung
"Spuren im Backstein"

©Manuela Fischer



Museum OG
Ostflügel: Weg durch
die Dauerausstellung
"Spuren im Backstein"

©Manuela Fischer



Museum OG
Ostflügel: Weg durch
die Dauerausstellung
"Spuren im Backstein"

©Manuela Fischer

Länge des Flurs/Weges/Ganges: 60 m

Das Ziel des Weges ist in Sichtweite.

Museum OG Ostflügel: Flur zwischen den beiden Ausstellungen



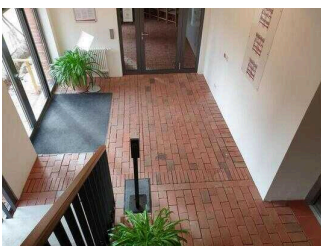
OG Ostflügel: Flur
zwischen den beiden
Ausstellungen

©Manuela Fischer

Länge des Flurs/Weges/Ganges: 6 m

Das Ziel des Weges ist in Sichtweite.

Eingang Museum und Malzkeller: Flur zwischen Eingang – Standesamt – Treppe – Aufzug



Eingang Museum: Flur
zwischen Eingang –
Treppe – Aufzug

©Manuela Fischer

Länge des Flurs/Weges/Ganges: 10 m

Das Ziel des Weges ist in Sichtweite.

Museum OG Ostflügel: Tür vom Treppenhaus zum Flur



1. OG Malzkeller: Tür vom Treppenhaus zum Flur

©Manuela Fischer

Glastüren sind nicht mit Sicherheitsmarkierungen gekennzeichnet.

Storchenscheune: Veranstaltungssaal



Storchenscheune: Eingang Veranstaltungssaal

©Manuela Fischer



Storchenscheune: Veranstaltungssaal

©Manuela Fischer

Getränketresen in der Storchenscheune



Getränketresen in der Storchenscheune

©Manuela Fischer



Getränketresen rechts im Bild

©Manuela Fischer

Der Schalter/Tresen/die Kasse ist von der Eingangstür aus direkt sichtbar.

Storchenscheune: Veranstaltungssaal



Storchenscheune:
Veranstaltungssaal

©Manuela Fischer



Storchenscheune:
Veranstaltungssaal

©Manuela Fischer



Storchenscheune:
Veranstaltungssaal

©Manuela Fischer

Anmerkungen für den Gast: Die Stühle sind flexibel stellbar. RollstuhlfahrerInnen können auf den freien Flächen Platz nehmen.

Weg von der Kasse zur Storchenscheune



Weg von der Kasse
zur Storchenscheune

©Manuela Fischer



Weg von der Kasse
zur Storchenscheune

©Manuela Fischer

Das Ziel des Weges ist in Sichtweite.

Verwalterhaus: WC für Menschen mit Behinderung (nahe der Storchenscheune)



Verwalterhaus
Eingang: WC für
Menschen mit
Behinderung (nahe
der Storchenscheune)

©Manuela Fischer



Verwalterhaus: WC
für Menschen mit
Behinderung (nahe
der Storchenscheune)

©Manuela Fischer

Verwalterhaus: Eingang



Verwalterhaus:
Eingang

©Manuela Fischer



Verwalterhaus:
Eingang

©Manuela Fischer



Verwalterhaus:
Eingang

©Manuela Fischer

Name bzw. Logo des Betriebes/der Einrichtung sind von außen nicht klar erkennbar.

Anmerkungen für den Gast: Das Verwalterhaus mit WC wird nur zu Veranstaltungen geöffnet.

Verwalterhaus: WC für Menschen mit Behinderung (nahe der Storchenscheune)



Verwalterhaus: WC für Menschen mit Behinderung (nahe der Storchenscheune)

©Manuela Fischer



Verwalterhaus: WC für Menschen mit Behinderung (nahe der Storchenscheune)

©Manuela Fischer



Verwalterhaus: WC für Menschen mit Behinderung (nahe der Storchenscheune)

©Manuela Fischer



Verwalterhaus: WC für Menschen mit Behinderung (nahe der Storchenscheune)

©Manuela Fischer

Anmerkungen für den Gast: Das Verwalterhaus mit WC wird nur zu Veranstaltungen geöffnet.

Weg von der Storchenscheune zum WC im Verwalterhaus



Weg von der Storchenscheune zum WC im Verwalterhaus

©Manuela Fischer

Das Ziel des Weges ist in Sichtweite.

Verwalterhaus: Weg vom Eingang zum WC für Menschen mit Behinderung



Verwalterhaus: Weg vom Eingang zum WC für Menschen mit Behinderung

©Manuela Fischer

Länge des Flurs/Weges/Ganges: 7 m

Das Ziel des Weges ist in Sichtweite.

Klostergarten



Klostergarten

©Kulturstiftung Sachsen-Anhalt

Klostergarten



Klostergarten

©Kloster Jerichow



Klostergarten

©Kulturstiftung Sachsen-Anhalt



Hochbeete aus Weidenstecken mit Ringelblumen und Gemüsepflanzen

©Investitions- und Marketinggesellschaft Sachsen-Anhalt mbH



Klostergarten

©Kloster Jerichow



Klostergarten

©Kloster Jerichow



Klostergarten

©Kloster Jerichow

Der stattliche Klostergarten, wie er heute zu sehen ist, wurde ab 2002 nach historischen Vorbildern, u.a. mit Hoch- und Flachbeeten angelegt. Ortstypische Materialien (wie Weide, Backstein, etc.) und Pflanzen, die in Quellen nachgewiesen, bereits vor 1500 verwendet wurden, veranschaulichen den Naturgedanken von damals noch heute. Der Klostergarten mit seinem Klostergartencafé ist stufenlos begehbar und lädt bei schönstem Sonnenschein und blauem Himmel zum Entspannen und Entdecken ein. Verschiedene Abteilungen des Gartens widmen sich verschiedenen Themen. So gibt es neben einem Ruhegarten auch einen Färbegarten oder den Gemüse- und Würzgarten sowie einen Feldfruchtgarten. Eine Besonderheit sind unsere Hochbeete, die in Form, Maß und Verarbeitungstechnik nach historischen Vorbildern gefertigt wurden. In ihnen gedeihen Heil- und Gewürzpflanzen prächtig.

Hilfsmittel

Alarm/Hilfsmittel

Aufzug: Malzkeller

Ein abgehender Notruf im Aufzug wird akustisch bestätigt, z.B. durch eine Gegensprechanlage.

Es werden Hilfsmittel angeboten.

Rollstuhl,

Andere angebotene Hilfsmittel: öffentliches WLAN

Es sind keine technischen Möglichkeiten der Informationsvermittlung vorhanden.

Bedienelemente / Leitsystem

Visuell taktile Gestaltung



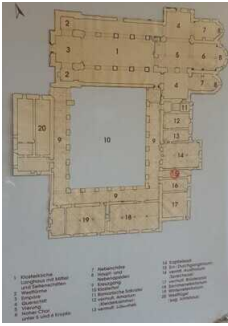
Visuell taktile Gestaltung

©Manuela Fischer



Visuell taktile Gestaltung

©Manuela Fischer



Visuell taktile Gestaltung

©Manuela Fischer



Visuell taktile Gestaltung

©Manuela Fischer



Visuell taktile Gestaltung

©Manuela Fischer



Visuell taktile Gestaltung

©Manuela Fischer



Visuell taktile Gestaltung

©Manuela Fischer



Visuell taktile Gestaltung

©Manuela Fischer

Informationen zur Orientierung sind in Schriftform verfügbar.

Führung

Führung

Es werden keine Führungen für Menschen mit kognitiven Beeinträchtigungen angeboten.

Es ist eine Voranmeldung für die Führung notwendig.

Angebotene Hilfsmittel: Für Gruppen gibt es in der Strochenscheune auf Anfrage eine Videopräsentation über das Kloster Jerichow.

Auch auf der Webseite des Klosters kann der Gast eine virtuelle Führung durch die Anlage erleben.