

Kloster Michaelstein

Michaelstein 3
38889 Blankenburg (Harz)

Tel: +49 3944 9030-0
Fax: +49 3944 9030-30

kloster-michaelstein@kulturstiftung-st.de
www.kloster-michaelstein.de

Informationen für Gäste mit kognitiven Beeinträchtigungen

Die Informationen zur Barrierefreiheit wurden am 29. August 2023 im Rahmen des Systems "Reisen für Alle" erhoben.

Fotos zur Einrichtung



Kloster Michaelstein

©Kloster Michaelstein



Kloster Michaelstein

©DSFT Berlin



Kloster Michaelstein

©DSFT Berlin



Kloster Michaelstein

©DSFT Berlin



Kloster Michaelstein

©DSFT Berlin



Musikausstellung

©DSFT Berlin



Musikausstellung

©DSFT Berlin



Musikausstellung

©DSFT Berlin



Kloster Michaelstein

©DSFT Berlin



Parkplätze für Menschen mit Behinderung

©DSFT Berlin



Kreuzgang im Kloster

©DSFT Berlin

Parken

Parkplätze für Menschen mit Behinderung



Parkplätze für Menschen mit Behinderung

©DSFT Berlin

Es ist ein Parkplatz vorhanden.

Es ist mindestens 1 Parkplatz für Menschen mit Behinderung vorhanden.

Es gibt 5 Stellplatz/-plätze für Menschen mit Behinderung.

Stellplatzbreite: 350 cm

Stellplatzlänge: 500 cm

Entfernung des Stellplatzes/der Stellplätze für Menschen mit Behinderung zum Eingangsbereich: 10 m

Der Stellplatz / die Stellplätze für Menschen mit Behinderung ist/sind gekennzeichnet.

Die gekennzeichneten Parkplätze befinden sich gegenüber der Klausur. Ein öffentlicher Parkplatz in der Nähe des Klosters ist ausgeschildert.

Weg vom Parkplatz zum Eingang Klausur



Weg vom Parkplatz
zum Eingang Klausur

©DSFT Berlin

Das Ziel des Weges ist in Sichtweite.

Eingang Klausur mit Musikausstellung

Eingang Klausur



Eingang Klausur

©DSFT Berlin



Eingang Klausur

©DSFT Berlin



Eingang Klausur

©DSFT Berlin



Eingang Klausur

©DSFT Berlin

Name bzw. Logo des Betriebes/der Einrichtung sind von außen nicht klar erkennbar.

Klausur: 2. Eingangstür innen nach Windfang



Klausur: 2.
Eingangstür innen
nach Windfang

©Manuela Fischer



Klausur: 2.
Eingangstür innen
nach Windfang

©DSFT Berlin

Glastüren sind nicht mit Sicherheitsmarkierungen gekennzeichnet.

Klausur EG: Kassentresen

Klausur: Kassentresen



Klausur:
Kassentresen

©DSFT Berlin

Der Schalter/Tresen/die Kasse ist von der Eingangstür aus nicht direkt sichtbar und der Weg nicht bildhaft und unterbrechungsfrei gekennzeichnet.

Klausur: Weg vom Eingang zum Kassentresen



Klausur: Weg
vom Eingang zum
Kassentresen

©DSFT Berlin



Klausur: Weg
vom Eingang zum
Kassentresen

©DSFT Berlin

Länge des Flurs/Weges/Ganges: 19 m

Es sind Wegezeichen in sichtbarem Abstand vorhanden.

Klausur UG: Kreuzgang

Klausur: Aufzug



Klausur: Weg vom Aufzug zum Eingang Kreuzgang

©DSFT Berlin



Klausur: Aufzug

©DSFT Berlin



Klausur: Aufzug

©Manuela Fischer



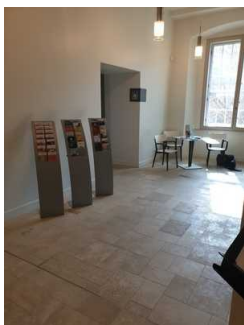
Klausur: Aufzug

©DSFT Berlin

Die Bedienelemente bzw. die Beschilderung sind weder bildhaft noch farblich gestaltet.

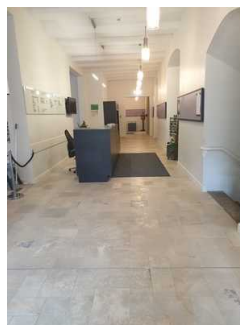
Flur/Weg/Gang innen

Klausur EG: Weg von der Kasse zu Aufzug / Treppe / WC



Klausur EG: Weg von Kasse zu Aufzug / Treppe / WC

©Manuela Fischer



Klausur EG: Weg von Kasse zu Aufzug / Treppe / WC

©Manuela Fischer



Klausur EG: Weg zum WC

©DSFT Berlin

Länge des Flurs/Weges/Ganges: 10 m

Das Ziel des Weges ist in Sichtweite.

Klausur UG: Rundweg Kreuzgang



Klausur UG: Rundweg Kreuzgang

©DSFT Berlin



Klausur UG: Rundweg Kreuzgang

©DSFT Berlin



Winterrefektorium

©Manuela Fischer



Innenhof

©Manuela Fischer



Klausur UG: Rundweg Kreuzgang

©DSFT Berlin



Klausur UG: Rundweg Kreuzgang

©DSFT Berlin

Länge des Flurs/Weges/Ganges: 170 m

Das Ziel des Weges ist in Sichtweite.

Anmerkungen für den Gast: Der Innenhof ist nur über Stufen begehbar.

Klausur UG: Weg vom Aufzug zum Eingang Kreuzgang



Klausur UG: Weg vom
Aufzug zum Eingang
Kreuzgang

©Manuela Fischer

Länge des Flurs/Weges/Ganges: 9 m

Das Ziel des Weges ist in Sichtweite.

Klausur UG: Kreuzgang



Klausur UG:
Kreuzgang

©Manuela Fischer

Der frühgotische Kreuzgang mit seinem Kreuzrippengewölbe verbindet alle vier Klausurflügel. Er ist das Kernstück der Anlage und diente der inneren Sammlung der Mönche. Alle Klausurräume sind von hier aus zu erreichen. Der aufmerksame Klosterbesucher kann an den Kreuzgangwänden noch die Vorgängerspuren des romanischen Kreuzganges erkennen. An einigen Stellen sind die ehemaligen Schmucksteine mit Pflanzenelementen zu erkennen (Auszug aus Stekovic Stadtführer Nr. 3, Seite 17, Kloster Michaelstein)

Klausur OG: Ausstellungsräume

Ausstellungsraum/weitläufiger Raum

Klausur OG 1. Ausstellungsraum: Zeitmaschine



Klausur OG 1.
Ausstellungsraum:
Zeitmaschine

©Manuela Fischer



Klausur OG 1.
Ausstellungsraum:
Zeitmaschine

©DSFT Berlin



Klausur OG 1.
Ausstellungsraum:
Zeitmaschine

©Manuela Fischer



Klausur OG 1.
Ausstellungsraum:
Zeitmaschine

©DSFT Berlin

Klausur OG 2. Ausstellungsraum: Herzogsloge (violett)



Klausur OG 2.
Ausstellungsraum:
Herzogsloge (violett)

©DSFT Berlin



Klausur OG 2.
Ausstellungsraum:
Herzogsloge (violett)

©Manuela Fischer



Klausur OG 2.
Ausstellungsraum:
Herzogsloge (violett)

©Manuela Fischer



Klausur OG 2.
Ausstellungsraum:
Herzogsloge (violett)

©Manuela Fischer

Klausur OG 3. Ausstellungsraum: Salon (rosa)



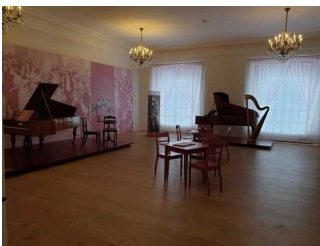
Klausur OG 3.
Ausstellungsraum:
Salon (rosa)

©DSFT Berlin



Klausur OG 3.
Ausstellungsraum:
Salon (rosa)

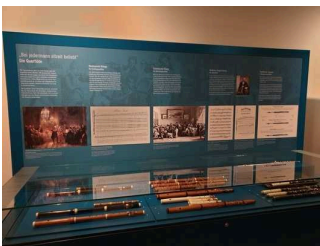
©Manuela Fischer



Klausur OG 3.
Ausstellungsraum:
Salon (rosa)

©Manuela Fischer

Klausur OG 4. Ausstellungsraum: Blasinstrumente (blau)



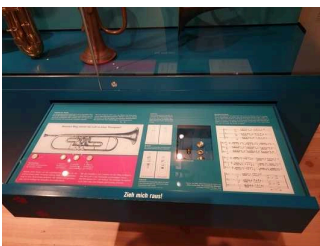
Klausur OG 4.
Ausstellungsraum:
Blasinstrumente
(blau)

©Manuela Fischer



Klausur OG 4.
Ausstellungsraum:
Blasinstrumente
(blau)

©Manuela Fischer



Klausur OG 4.
Ausstellungsraum:
Blasinstrumente
(blau)

©Manuela Fischer



Klausur OG 4.
Ausstellungsraum:
Blasinstrumente
(blau)

©Manuela Fischer

Klausur OG 5. Ausstellungsraum: Tasteninstrumente (hellblau)



Klausur OG 5.
Ausstellungsraum:
Tasteninstrumente
(hellblau)

©DSFT Berlin



Klausur OG 5.
Ausstellungsraum:
Tasteninstrumente
(hellblau)

©Manuela Fischer



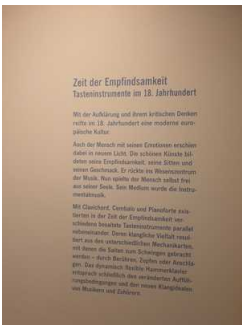
Klausur OG 5.
Ausstellungsraum:
Tasteninstrumente
(hellblau)

©Manuela Fischer



Klausur OG 5.
Ausstellungsraum:
Tasteninstrumente
(hellblau)

©Manuela Fischer



Klausur OG 5.
Ausstellungsraum:
Tasteninstrumente
(hellblau)

©Manuela Fischer

Klausur: Aufzug



Klausur: Weg vom
Aufzug zum Eingang
Kreuzgang

©DSFT Berlin



Klausur: Aufzug

©DSFT Berlin



Klausur: Aufzug

©Manuela Fischer



Klausur: Aufzug

©DSFT Berlin

Die Bedienelemente bzw. die Beschilderung sind weder bildhaft noch farblich gestaltet.

Flur/Weg/Gang innen

Klausur OG: Rundweg durch die Ausstellung



Klausur OG: Rundweg durch die Ausstellung

©Manuela Fischer



Klausur OG: Rundweg durch die Ausstellung

©Manuela Fischer



Klausur OG: Rundweg durch die Ausstellung

©Manuela Fischer



Klausur OG: Rundweg durch die Ausstellung

©Manuela Fischer



Klausur OG: Rundweg durch die Ausstellung

©Manuela Fischer



Klausur OG: Rundweg durch die Ausstellung

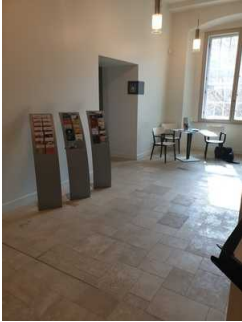
©Manuela Fischer

Länge des Flurs/Weges/Ganges: 70 m

Weder ist das Ziel des Weges in Sichtweite, noch gibt es ein unterbrechungsfreies Wegeleitsystem oder Wegezeichen sichtbarem Abstand. Es sind Wegezeichen in sichtbarem Abstand vorhanden.

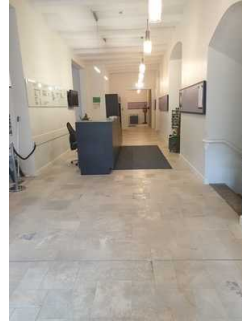
Anmerkungen für den Gast: Ein farbliches Leitsystem ist vorhanden (jeder Ausstellungsraum hat eine andere Farbe).

Klausur EG: Weg von der Kasse zu Aufzug / Treppe / WC



Klausur EG: Weg von Kasse zu Aufzug / Treppe / WC

©Manuela Fischer



Klausur EG: Weg von Kasse zu Aufzug / Treppe / WC

©Manuela Fischer



Klausur EG: Weg zum WC

©DSFT Berlin

Länge des Flurs/Weges/Ganges: 10 m

Das Ziel des Weges ist in Sichtweite.

Klausur: Hinweise zum Ausstellungsbeginn für Menschen mit Behinderung



Klausur: Hinweise zum Ausstellungsbeginn für Menschen mit Behinderung

©DSFT Berlin



Klausur: Hinweise zum Ausstellungsbeginn für Menschen mit Behinderung

©DSFT Berlin



Klausur:
Hinweise zum
Ausstellungsbeginn
für Menschen mit
Behinderung

©Manuela Fischer



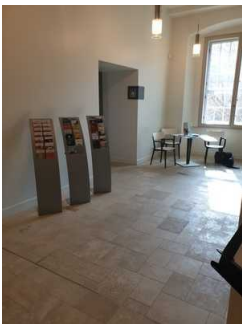
Klausur:
Hinweise zum
Ausstellungsbeginn
für Menschen mit
Behinderung

©DSFT Berlin

Der Aufzug ins OG hält vor dem grünen Ausstellungsraum. Die Bewegungsfläche beim Ausstieg beträgt 132 cm x 150 cm. Der Weg vom Aufzug zum Eingang ist 4 m lang. Die Tür ist 140 cm breit und öffnet automatisch mittels Tastendrucker. Der Besucher muss von dort zurück zum Ausgangspunkt des Rundgangs – zur Zeitmaschine. Das Servicepersonal holt die Besucher bei Führungen vom Aufzug ab.

Klausur EG: Öffentliches WC für Menschen mit Behinderung

Klausur EG: Weg von der Kasse zu Aufzug / Treppe / WC



Klausur EG: Weg von
Kasse zu Aufzug /
Treppe / WC

©Manuela Fischer



Klausur EG: Weg von
Kasse zu Aufzug /
Treppe / WC

©Manuela Fischer



Klausur EG: Weg zum
WC

©DSFT Berlin

Länge des Flurs/Weges/Ganges: 10 m

Das Ziel des Weges ist in Sichtweite.

Musikscheune: Veranstaltungssaal

Eingang Musikscheune



Eingang
Musikscheune

©DSFT Berlin



Eingangsbereich
Musikscheune

©Manuela Fischer



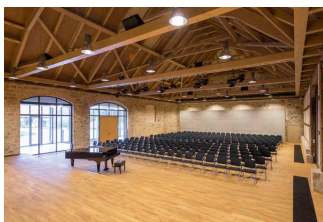
Eingangsbereich
Musikscheune

©Manuela Fischer

Name bzw. Logo des Betriebes/der Einrichtung sind von außen nicht klar erkennbar.

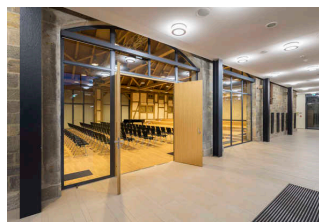
Raum

Musikscheune EG: Veranstaltungssaal



Musikscheune:
Veranstaltungssaal
EG

Steffen Spitzner

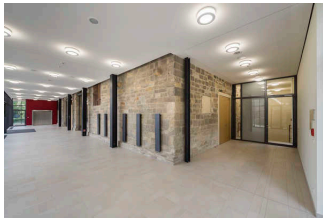


Musikscheune
EG: Eingangstür
Veranstaltungssaal

Steffen Spitzner

Anmerkungen für den Gast: Die Bestuhlung erfolgt je nach Veranstaltung variabel.

Musikscheune: Lobby mit Kassentresen und Garderobe



Musikscheune: Lobby mit Kassentresen und Garderobe

Steffen Spitzner



Musikscheune: Lobby mit Kassentresen und Garderobe

©DSFT Berlin

Anmerkungen für den Gast: In der Lobby befinden sich, je nach Veranstaltung, die Garderobe, Stehtische und der Kassentresen.

Weg von Klausur zur Musikscheune und Musikpavillon



Weg von Klausur zur Musikscheune und Musikpavillon

©DSFT Berlin



Weg von Klausur zur Musikscheune und Musikpavillon

©DSFT Berlin

Weder ist das Ziel des Weges in Sichtweite, noch gibt es ein unterbrechungsfreies Wegeleitsystem oder Wegezeichen in sichtbarem Abstand.

Musikscheune UG: Öffentliches WC für Menschen mit Behinderung

Weg von Klausur zur Musikscheune und Musikpavillon



Weg von Klausur zur Musikscheune und Musikpavillon

©DSFT Berlin



Weg von Klausur zur Musikscheune und Musikpavillon

©DSFT Berlin

Weder ist das Ziel des Weges in Sichtweite, noch gibt es ein unterbrechungsfreies Wegeleitsystem oder Wegezeichen in sichtbarem Abstand.

Aufzug Musikscheune



Aufzug Musikscheune

©Manuela Fischer



Aufzug Musikscheune

©Manuela Fischer



Aufzug Musikscheune

©Manuela Fischer

Die Bedienelemente bzw. die Beschilderung sind weder bildhaft noch farblich gestaltet.

Flur/Weg/Gang innen

Musikscheune UG: Weg vom Aufzug zum öffentlichen WC für Menschen mit Behinderung



Musikscheune: Weg vom Aufzug zum öffentlichen WC für Menschen mit Behinderung

©Manuela Fischer

Länge des Flurs/Weges/Ganges: 5 m

Das Ziel des Weges ist in Sichtweite.

Musikscheune EG: Weg vom Eingang zum Aufzug



Musikscheune: Weg vom Eingang zum Aufzug (links im Bild der Eingang, geradeaus der Aufzug)

©Manuela Fischer

Länge des Flurs/Weges/Ganges: 10 m

Das Ziel des Weges ist in Sichtweite.

Ausstellungsraum Musikpavillon

Eingang Musikpavillon



Eingang Musikpavillon

©Manuela Fischer



Eingang Musikpavillon

©DSFT Berlin



Eingang Musikpavillon

©DSFT Berlin

Name bzw. Logo des Betriebes/der Einrichtung sind von außen nicht klar erkennbar.

Ausstellungsraum Musikpavillon



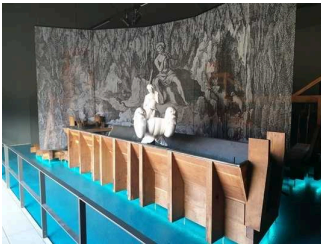
Ausstellungsraum
Musikmaschine

©Manuela Fischer



Ausstellungsraum
Musikmaschine

©Manuela Fischer



Ausstellungsraum
Musikmaschine

©Manuela Fischer



Ausstellungsraum
Musikpavillon

©DSFT Berlin



Ausstellungsraum
Musikpavillon

©DSFT Berlin

Weg von Klausur zur Musikscheune und Musikpavillon



Weg von Klausur zur
Musikscheune und
Musikpavillon

©DSFT Berlin



Weg von Klausur zur
Musikscheune und
Musikpavillon

©DSFT Berlin

Weder ist das Ziel des Weges in Sichtweite, noch gibt es ein unterbrechungsfreies Wegeleitsystem oder Wegezeichen in sichtbarem Abstand.

Gemüsegarten

Weg außen

Weg von Klausur zu den Klostergärten



Weg von Klausur zu den Klostergärten

©DSFT Berlin



Weg von Klausur zu den Klostergärten

©DSFT Berlin

Das Ziel des Weges ist in Sichtweite.

Rundweg durch den Gemüsegarten



Rundweg durch den Gemüsegarten

©DSFT Berlin



Rundweg durch den Gemüsegarten

©DSFT Berlin



Rundweg durch den Gemüsegarten

©DSFT Berlin

Das Ziel des Weges ist in Sichtweite.

Kräutergarten

Weg außen

Wiesenweg zwischen Gemüse- und Kräutergarten



Wiesenweg zwischen
Gemüse- und
Kräutergarten

©DSFT Berlin

Das Ziel des Weges ist in Sichtweite.

Anmerkungen für den Gast: Der Weg führt über eine Wiese vom Gemüse- in den Kräutergarten.

Rundweg durch den Kräutergarten



Rundweg durch den
Kräutergarten

©DSFT Berlin



Rundweg durch den
Kräutergarten

©DSFT Berlin



Rundweg durch den
Kräutergarten

©DSFT Berlin



Rundweg durch den
Kräutergarten

©DSFT Berlin



Rundweg durch den Kräutergarten

©Manuela Fischer

Das Ziel des Weges ist in Sichtweite.

Anmerkungen für den Gast: Die Wegbreite wird durch Kräuterbeete und Pflanzen eingeschränkt.

Führung

Führung

Es werden keine Führungen für Menschen mit kognitiven Beeinträchtigungen angeboten.

Es ist eine Voranmeldung für die Führung notwendig.

Die Inhalte (z.B. Exponate) der Führung für Menschen mit kognitiven Beeinträchtigungen sind leicht verständlich oder werden leicht verständlich (z.B. bildhaft) erklärt.

Anmerkungen für den Gast: Gruppenführungen für Menschen mit Behinderung können auf Nachfrage angeboten werden.

Hilfsmittel

Alarm/Hilfsmittel

Es werden Hilfsmittel angeboten.

Andere Hilfsmittel,

Andere angebotene Hilfsmittel: Museumshocker für die Ausstellung

Es werden Führungen für Menschen mit Behinderung angeboten.

Anmerkungen für den Gast: Gruppenführungen können auf Anfrage individuell zusammengestellt werden.

Bedienelemente

Visuell taktile Gestaltung



Visuell taktile Gestaltung

©Manuela Fischer



Visuell taktile Gestaltung

©Manuela Fischer



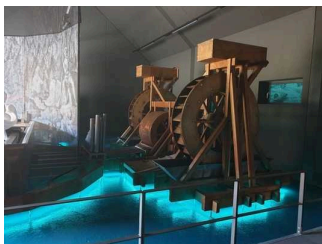
Visuell taktile Gestaltung

©Manuela Fischer



Visuell taktile Gestaltung

©Manuela Fischer



Musikpavillon

©Manuela Fischer
