

Kulturhistorisches Museum Magdeburg

Otto-von-Guericke Straße 68
-73
39104 Magdeburg

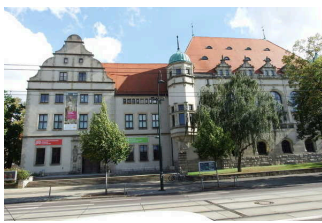
Tel: +49 391 5403530
Fax: +49 391 5403510

museen@magdeburg.de
www.khm-magdeburg.de

Informationen für Gäste mit kognitiven Beeinträchtigungen

Die Informationen zur Barrierefreiheit wurden am 30. September 2021 im Rahmen des Systems "Reisen für Alle" erhoben.

Fotos zur Einrichtung



Kulturhistorisches
Museum Magdeburg



Kulturhistorisches
Museum Magdeburg



Kulturhistorisches
Museum Magdeburg



Kulturhistorisches
Museum Magdeburg

Parken

Parkplatz

Es gibt keinen, dem Museum direkt zugeordneten Parkplatz.
Parkmöglichkeiten finden sich in nahen Entfernungen in den umliegenden Straßen.
Alle Parkmöglichkeiten sind gebührenpflichtig.

Weg außen vom Parkplatz zum Eingang



Weg außen vom
Parkplatz zum
Eingang



Bild von Weg außen
vom Parkplatz zum
Eingang

Das Ziel des Weges ist in Sichtweite.

Anmerkungen für den Gast: Die Angaben stehen für die nächste Parkmöglichkeit in einer Seitenstraße am Museum.

ÖPNV

Straßenbahn Haltestelle "Haeckelstr./Museum"



Haltestelle
Straßenbahn



Haltestelle
Straßenbahn



Haltestelle
Straßenbahn

Es gibt eine Haltestelle des öffentlichen Personennahverkehrs (ÖPNV) in max. 100m Entfernung vom Eingang/Zugang.

Entfernung der Haltestelle für Menschen mit Behinderung zum Eingangsbereich: 100 m

Schriftliche Haltestelleninformationen sind vorhanden.

Es sind keine akustischen Haltestelleninformationen vorhanden.

Die Haltestelle ist bildhaft gekennzeichnet.

Die verschiedenen Verkehrslinien sind farblich unterschiedlich gekennzeichnet.

Die verschiedenen Verkehrslinien sind nicht durch Symbole unterschiedlich gekennzeichnet.

Weg außen von der Straßenbahnhaltestelle zum Eingang



Weg außen von der
Straßenbahnhaltestelle
zum Eingang

Das Ziel des Weges ist in Sichtweite.

Anmerkungen für den Gast: Zu überquerende Bordsteine sind abgesenkt.

Eingang

Haupteingang Museum



Eingangsbereich



Eingangsbereich

Name bzw. Logo des Betriebes/der Einrichtung sind von außen klar erkennbar.

Tür Windfang



Tür Windfang

Glastüren sind nicht mit Sicherheitsmarkierungen gekennzeichnet.

EG: Kasse

Schalter/Tresen/Kasse



Schalter/Tresen/
Kasse



Schalter/Tresen/
Kasse

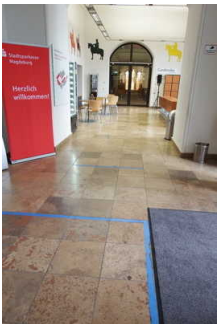
Der Schalter/Tresen/die Kasse ist von der Eingangstür aus direkt sichtbar.

EG: Foyer



Foyer / EG

Weg von der Eingangstür zur Kasse



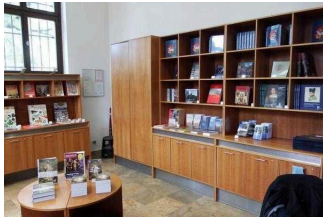
Weg von der
Eingangstür zur Kasse

Länge des Flurs/Weges/Ganges: 3 m

Das Ziel des Weges ist in Sichtweite.

EG: Shop und Garderobe

EG: Museumsshop



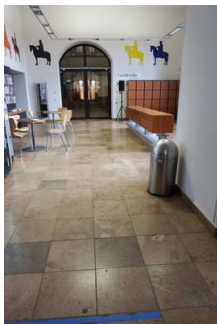
Museumsshop / EG



Museumsshop / EG

Anmerkungen für den Gast: Der Shop befindet sich direkt hinter der Kasse.

EG: Weg von der Kasse zur Garderobe / zum Kaiser Otto Saal



Weg von der Kasse
zur Garderobe / zum
Kaiser Otto Saal

Länge des Flurs/Weges/Ganges: 12 m

Das Ziel des Weges ist in Sichtweite.

EG: Garderobe



Garderobe / Foyer /
EG



Garderobe / Foyer /
EG

Die Garderobe ist offen, am Zugang zum Kaiser Otto Saal gelegen. Sie besteht aus Tresen, Garderobenhaken und Schließfächern. Sie wird im normalen Museumsbetrieb nicht bewirtschaftet.

EG: Ausstellungsräume

Ausstellungsraum/weitläufiger Raum

EG: Stadtgeschichte Magdeburg



Stadtgeschichte
Magdeburg / EG



Stadtgeschichte
Magdeburg / EG



Stadtgeschichte
Magdeburg / EG

Informationen werden schriftlich vermittelt.

Anmerkungen für den Gast: Die Türen zum Bereich und zwischen den einzelnen Räumen , sind während der Öffnungszeiten immer geöffnet und in ihrer Stellung arretiert.

Kreuzgang



Kreuzgang

Informationen werden schriftlich vermittelt. Informationen werden in leichter Sprache bereitgestellt.

Anmerkungen für den Gast: Die Türen zum Bereich sind während der Öffnungszeiten immer geöffnet und in ihrer Stellung arretiert.

EG: Historisches Klassenzimmer



historisches
Klassenzimmer

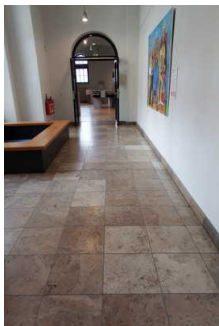


historisches
Klassenzimmer

Informationen werden schriftlich vermittelt.

Flur/Weg/Gang innen

EG: Weg von der Treppe zum Bereich Stadtgeschichte

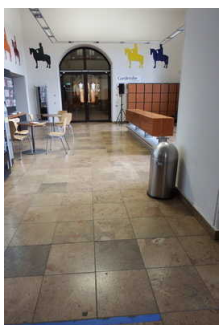


Weg von der
Treppe zum Bereich
Stadtgeschichte

Länge des Flurs/Weges/Ganges: 12 m

Das Ziel des Weges ist in Sichtweite.

EG: Weg von der Kasse zur Garderobe / zum Kaiser Otto Saal



Weg von der Kasse
zur Garderobe / zum
Kaiser Otto Saal

Länge des Flurs/Weges/Ganges: 12 m

Das Ziel des Weges ist in Sichtweite.

EG: Stufenloser Weg vom Bereich Stadtgeschichte zum historischen Klassenzimmer

Länge des Flurs/Weges/Ganges: 40 m

Das Ziel des Weges ist in Sichtweite.

EG: Tür Durchgang vom Kaiser Otto Saal zum Bereich Stadtgeschichte



Tür Durchgang
vom Kaiser Otto
Saal zum Bereich
Stadtgeschichte

Glastüren sind nicht mit Sicherheitsmarkierungen gekennzeichnet.

1. OG: Ausstellungsräume

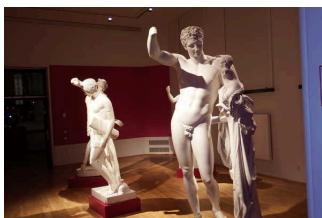
1. OG: Foyer



Foyer / 1. OG

Ausstellungsraum/weitläufiger Raum

1. OG: Skulpturensammlung



Skulpturensammlung /
1. OG



Skulpturensammlung /
1. OG

Informationen werden schriftlich vermittelt.

Anmerkungen für den Gast: Die Skulpturensammlung umfasst 3 Räume und die Empore des Kaiser Otto Saales.

1. OG: Sonderausstellung



Sonderausstellung / 1. OG



Sonderausstellung / 1. OG



Sonderausstellung / 1. OG

Informationen werden schriftlich vermittelt.

Anmerkungen für den Gast: Die Sonderausstellung erstreckt sich über sechs hintereinanderliegende Räume. Dem Charakter der Ausstellung entsprechend, ist die Ausleuchtung der Räume nicht sehr hell.

1. OG: Empore Kaiser Otto Saal / Teil der Skulpturensammlung



Empore Kaiser Otto Saal



Empore Kaiser Otto Saal

Informationen werden schriftlich vermittelt.

Aufzug zum 1. OG



Aufzug zum 1. OG



Aufzug zum 1. OG



Aufzug zum 1. OG

Die Bedienelemente bzw. die Beschilderung sind weder bildhaft noch farblich gestaltet.

1. OG: Weg vom Foyer zur Sonderausstellung



Weg vom
Foyer 1. OG zur
Sonderausstellung

Länge des Flurs/Weges/Ganges: 12 m

Das Ziel des Weges ist in Sichtweite.

1. OG: Öffentliches WC für Menschen mit Behinderung

Aufzug zum 1. OG



Aufzug zum 1. OG



Aufzug zum 1. OG



Aufzug zum 1. OG

Die Bedienelemente bzw. die Beschilderung sind weder bildhaft noch farblich gestaltet.

Hilfsmittel

Alarm/Hilfsmittel



Notruf WC für
Menschen mit
Behinderungen

Aufzug: vom Erdgeschoß zum 1. Obergeschoß

Ein abgehender Notruf im Aufzug wird akustisch bestätigt, z.B. durch eine Gegensprechanlage.

Es werden Hilfsmittel angeboten.

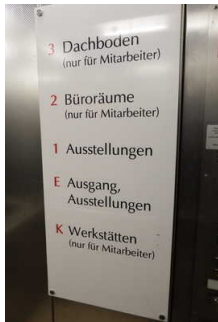
Rollstuhl, Rollator,

Es sind keine technischen Möglichkeiten der Informationsvermittlung vorhanden.

Es werden Führungen für Menschen mit Behinderung angeboten.

Bedienelemente / Leitsystem

Mantelbogen visuell taktile Gestaltung



Mantelbogen visuell taktile Gestaltung



Mantelbogen visuell taktile Gestaltung



Mantelbogen visuell taktile Gestaltung



Mantelbogen visuell taktile Gestaltung



Mantelbogen visuell taktile Gestaltung



Mantelbogen visuell taktile Gestaltung

Informationen zur Orientierung sind in leichter Sprache verfügbar.

Führungen

Führung

Es werden Führungen für Menschen mit kognitiven Beeinträchtigungen angeboten.

Die Gästeführer sind so ausgebildet, dass Menschen mit kognitiven Beeinträchtigungen an jeder Führung teilnehmen können.

Es ist eine Voranmeldung für die Führung notwendig.

Die Führung für Menschen mit kognitiven Beeinträchtigungen wird in Leichter Sprache gehalten.

Die Inhalte (z.B. Exponate) der Führung für Menschen mit kognitiven Beeinträchtigungen sind leicht verständlich oder werden leicht verständlich (z.B. bildhaft) erklärt.