

Kulturkirche St. Blasii in Quedlinburg

Blasiistr. 6
06484 Quedlinburg

Tel: (03946) 905667

heike.goernandt@quedlinburg.de
[https://www.quedlinburg-info.de/
de/sehenswert/kirchen/details/
blasiikirche.html](https://www.quedlinburg-info.de/de/sehenswert/kirchen/details/blasiikirche.html)

Informationen für Gäste mit kognitiven Beeinträchtigungen

Die Informationen zur Barrierefreiheit wurden am 5. Juni 2023 im Rahmen des Systems "Reisen für Alle" erhoben.

Fotos zur Einrichtung



Kulturkirche St. Blasii
in Quedlinburg

©Claudia Kepke



Kulturkirche St. Blasii
in Quedlinburg

©Claudia Kepke

Parken

Parkplatz

Es ist kein betriebseigener Parkplatz vorhanden.

Der nächste öffentliche Parkplatz befindet sich in ca. 250 m Entfernung in der Carl-Ritter-Straße (auch für eAutos).

ÖPNV

Bussteig

Es gibt keine Haltestelle des öffentlichen Personennahverkehrs (ÖPNV) in max. 100m Entfernung vom Eingang/Zugang.

Anmerkungen für den Gast: Die nächste Haltestelle befindet sich ca. 400 entfernt in der Heilige-Geist-Straße.

Haupteingang



Haupteingang

©Claudia Kepke

Haupteingang



Haupteingang

©Claudia Kepke



Haupteingang

©Claudia Kepke



Haupteingang

©Claudia Kepke



Haupteingang

©Claudia Kepke

Name bzw. Logo des Betriebes/der Einrichtung sind von außen nicht klar erkennbar.

Flur vom Haupteingang zum Kircheninnenraum



Flur vom
Haupteingang zum
Kircheninnenraum

©Claudia Kepke

Länge des Flurs/Weges/Ganges: 4 m

Das Ziel des Weges ist in Sichtweite.

Nebeneingang



Nebeneingang

©Claudia Kepke

Stufenloser Nebeneingang



Stufenloser
Nebeneingang

©Claudia Kepke



Stufenloser
Nebeneingang

©Claudia Kepke



Stufenloser
Nebeneingang

©Claudia Kepke



Stufenloser
Nebeneingang

©Claudia Kepke

Name bzw. Logo des Betriebes/der Einrichtung sind von außen nicht klar erkennbar.

Weg außen vom Haupteingang zum Nebeneingang und WC



Weg vor dem Haupteingang

©DSFT Berlin



Weg zum Nebeneingang

©DSFT Berlin



Nebeneingang

©Claudia Kepke



WC am Nebeneingang

©Claudia Kepke

Das Ziel des Weges ist in Sichtweite.

Anmerkungen für den Gast: Vor dem Haupteingang gibt es einen 5 m langen Wegeabschnitt mit historischem Kopfsteinpflaster, der nicht leicht begeh- und befahrbar ist.

Innenraum Kirche St. Blasii



Innenraum Kirche St. Blasii

©Claudia Kepke



Innenraum Kirche St. Blasii

©Claudia Kepke

Innenraum Kirche St. Blasii



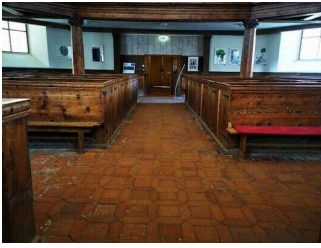
Innenraum Kirche St. Blasii

©Claudia Kepke



Blick vom Altar zum Ausgang

©Claudia Kepke



Sitzmöglichkeit mit
Beinfreiheit

©Claudia Kepke



Stufen zum
Altarraum

©Claudia Kepke



Innenraum Kirche St.
Blasii

©Claudia Kepke

Flur/Weg/Gang innen

Weg durch den Kirchenraum



Weg durch den
Kirchenraum

©Claudia Kepke



Weg durch den
Kirchenraum

©Claudia Kepke

Länge des Flurs/Weges/Ganges: 17 m

Das Ziel des Weges ist in Sichtweite.

Flur vom Haupteingang zum Kircheninnenraum



Flur vom
Haupteingang zum
Kircheninnenraum

©Claudia Kepke

Länge des Flurs/Weges/Ganges: 4 m

Das Ziel des Weges ist in Sichtweite.

Öffentliches WC



Öffentliches WC

©Claudia Kepke

Weg außen vom Haupteingang zum Nebeneingang und WC



Weg vor dem
Haupteingang

©DSFT Berlin



Weg zum
Nebeneingang

©DSFT Berlin



Nebeneingang

©Claudia Kepke



WC am Nebeneingang

©Claudia Kepke

Das Ziel des Weges ist in Sichtweite.

Anmerkungen für den Gast: Vor dem Haupteingang gibt es einen 5 m langen Wegeabschnitt mit historischem Kopfsteinpflaster, der nicht leicht begeh- und befahrbar ist.

Hilfsmittel



Hilfsmittel

©Claudia Kepke

Alarm/Hilfsmittel



Alarm/Hilfsmittel

©Claudia Kepke



Alarm/Hilfsmittel

©Claudia Kepke



Alarm/Hilfsmittel

©Claudia Kepke



Alarm/Hilfsmittel

©Claudia Kepke

Es sind keine technischen Möglichkeiten der Informationsvermittlung vorhanden.

Anmerkungen für den Gast: Servicepersonal steht für Fragen und Hilfe zur Verfügung