

## Kunstmuseum Moritzburg Halle (Saale)

Friedemann-Bach-Platz 5  
06108 Halle (Saale)

Tel: +49 345 21259-0

kunstmuseum-moritzburg@kulturstiftung-  
st.de

[www.kunstmuseum-moritzburg.de](http://www.kunstmuseum-moritzburg.de)

## Informationen für Gäste mit kognitiven Beeinträchtigungen

Die Informationen zur Barrierefreiheit wurden am 27. Juli 2022 im Rahmen des Systems "Reisen für Alle" erhoben.

### Fotos zur Einrichtung



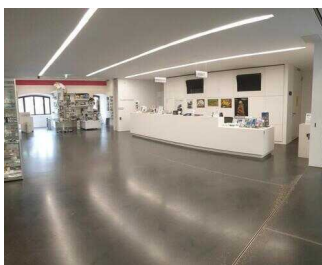
Kunstmuseum  
Moritzburg Halle  
(Saale)

©Manuela Fischer



Moritzburg Halle  
(Saale)

©Manuela Fischer



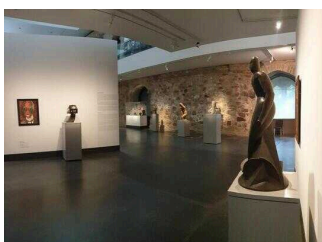
Foyer mit Counter

©Manuela Fischer



Kunstmuseum  
Moritzburg Halle  
(Saale)

©Manuela Fischer



Kunstmuseum  
Moritzburg Halle  
(Saale)

©Manuela Fischer



Kunstmuseum  
Moritzburg Halle  
(Saale)

©Manuela Fischer



Kunstmuseum  
Moritzburg Halle  
(Saale)

©Manuela Fischer



Kunstmuseum  
Moritzburg Halle  
(Saale)

©Manuela Fischer



Kunstmuseum  
Moritzburg Halle  
(Saale)

©Manuela Fischer

---

## Parken

### Parkplatz



Parkplatz

©Manuela Fischer



Parkplatz

©Manuela Fischer

---

Es ist ein Parkplatz vorhanden.

Es ist mindestens 1 Parkplatz für Menschen mit Behinderung vorhanden.

Es gibt 1 Stellplatz/-plätze für Menschen mit Behinderung.

Stellplatzbreite: 400 cm

Stellplatzlänge: 500 cm

Entfernung des Stellplatzes/der Stellplätze für Menschen mit Behinderung zum Eingangsbereich: 100 m

Der Stellplatz / die Stellplätze für Menschen mit Behinderung ist/sind gekennzeichnet.

Anmerkungen für den Gast: Auf Anmeldung kann man mit dem PKW bis zum Museumseingang vorfahren. Der Poller auf dem Brückenweg wird dann vom Servicepersonal entfernt.

## Weg vom Parkplatz zum Eingang Burghof

---



abgesenkter Bordstein am Parkplatz auf die Straße Richtung Moritzburg

©Manuela Fischer



Weg vom Parkplatz zum Eingang Burghof

©Manuela Fischer



Weg vom Parkplatz zum Eingang Burghof

©Manuela Fischer



Weg über die Brücke zum Eingang Burghof

©Manuela Fischer



Blick vom Eingang Burghof auf den Parkplatz

©Manuela Fischer

---

Das Ziel des Weges ist in Sichtweite.

Anmerkungen für den Gast: Um stufenlos vom Parkplatz auf die gegenüberliegende Straßenseite zu gelangen, muss eine vielbefahrene Strasse überquert werden (abgesenkter Bordstein in unmittelbarer Nähe des ausgeschilderten Stellplatzes). Die Oberfläche auf der Strasse ist nicht leicht begeh- und befahrbar. Dann folgen ca. 100 m Fußweg bis zum Brückenweg Richtung Eingang Burggelände. Der Brückenweg hat eine Längsneigung von 6% auf 30 m Länge.

# Eingang Burghof

## Eingang Burghof

---



Eingang Burghof

©Manuela Fischer



Eingang Burghof

©Manuela Fischer



Eingang Burghof

©Manuela Fischer



Eingang Burghof

©Manuela Fischer



Eingang Burghof

©Manuela Fischer

---

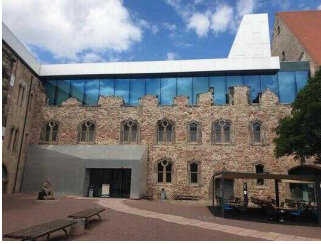
Name bzw. Logo des Betriebes/der Einrichtung sind von außen klar erkennbar.



# Eingang Kunstmuseum

## Eingang Kunstmuseum

---



Eingang  
Kunstmuseum

©Manuela Fischer



Eingang  
Kunstmuseum

©Manuela Fischer



Eingang  
Kunstmuseum

©Manuela Fischer

---

Name bzw. Logo des Betriebes/der Einrichtung sind von außen klar erkennbar.

## Weg vom Eingang Burghof zum Eingang Kunstmuseum

---



Weg vom Eingang  
Burghof zum Eingang  
Kunstmuseum

©Manuela Fischer



Blick vom Eingang  
Kunstmuseum zum  
Eingang Burghof

©Manuela Fischer



Burghof

©Manuela Fischer

---

Das Ziel des Weges ist in Sichtweite.

## EG Neubau: Windfang am Eingang Kunstmuseum

---



EG Neubau: Windfang  
am Eingang  
Kunstmuseum

©Manuela Fischer

---

Länge des Flurs/Weges/Ganges: 3 m

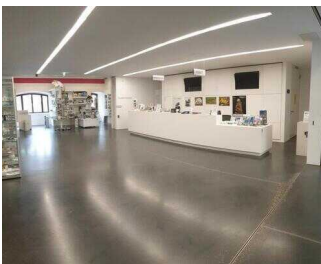
Das Ziel des Weges ist in Sichtweite.

Anmerkungen für den Gast: Die Tür zum Foyer mit Kasse und Museumsladen ist 112 cm breit und einflügelig.

## EG Neubau: Kasse mit Museumsladen

### EG Neubau: Kasse

---



EG Neubau: Kasse

©Manuela Fischer



EG Neubau: Kasse

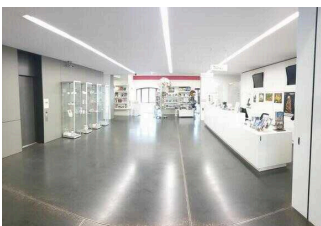
©Manuela Fischer

---

Der Schalter/Tresen/die Kasse ist von der Eingangstür aus direkt sichtbar.

## EG Neubau: Weg vom Eingang zur Kasse mit Museumsladen

---



EG Neubau: Weg vom  
Eingang zur Kasse mit  
Museumsladen

©Manuela Fischer

---

Länge des Flurs/Weges/Ganges: 6 m

Das Ziel des Weges ist in Sichtweite.

# 1. OG Neubau: Ausstellungsräume "Wege der Moderne"

## Ausstellungsraum/weitläufiger Raum

### 1. OG Neubau: 1. Ausstellung "Wege der Moderne" Kunst in Deutschland 1900–1945

---



1. OG Neubau: 1. Ausstellung "Wege der Moderne" Kunst in Deutschland 1900–1945

©Manuela Fischer



1. OG Neubau: 1. Ausstellung "Wege der Moderne" Kunst in Deutschland 1900–1945

©Manuela Fischer



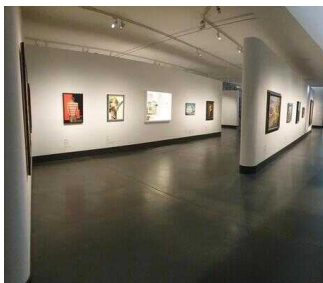
1. OG Neubau: 1. Ausstellung "Wege der Moderne" Kunst in Deutschland 1900–1945

©Manuela Fischer



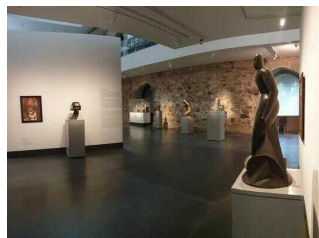
Mitmachstation

©Manuela Fischer



1. OG Neubau: 1. Ausstellung "Wege der Moderne" Kunst in Deutschland 1900–1945

©Manuela Fischer



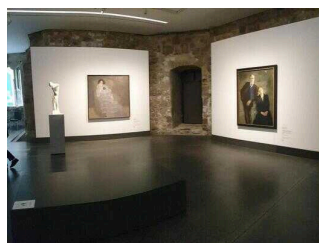
1. OG Neubau: 1. Ausstellung "Wege der Moderne" Kunst in Deutschland 1900–1945

©Manuela Fischer



Treppe ins 2. OG

©Manuela Fischer



1. OG Neubau: 1. Ausstellung "Wege der Moderne" Kunst in Deutschland 1900–1945

©Manuela Fischer



## Multimedienbereich

©Manuela Fischer

---

Informationen werden schriftlich vermittelt. Es gibt akustische Informationen.

Anmerkungen für den Gast: Der Weg durch die Ausstellung ist 300 m lang.

## 1. OG Neubau: 2. Ausstellung "Wege der Moderne" Kunst in der SBZ/DDR 1945–1990

---



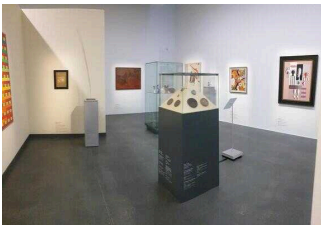
1. OG Neubau: 2. Ausstellung "Wege der Moderne" Kunst in der SBZ/DDR 1945–1990

©Manuela Fischer



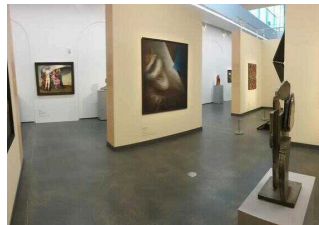
1. OG Neubau: 2. Ausstellung "Wege der Moderne" Kunst in der SBZ/DDR 1945–1990

©Manuela Fischer



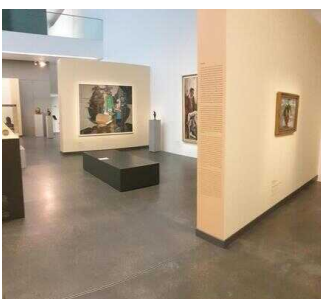
1. OG Neubau: 2. Ausstellung "Wege der Moderne" Kunst in der SBZ/DDR 1945–1990

©Manuela Fischer



1. OG Neubau: 2. Ausstellung "Wege der Moderne" Kunst in der SBZ/DDR 1945–1990

©Manuela Fischer



1. OG Neubau: 2. Ausstellung "Wege der Moderne" Kunst in der SBZ/DDR 1945–1990

©Manuela Fischer



Treppe zwischen 1. und 2. Ausstellung

©Manuela Fischer

---

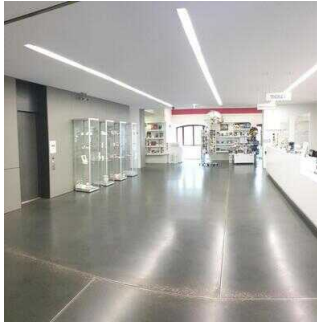
Informationen werden schriftlich vermittelt.

Anmerkungen für den Gast: Der Rundgang durch die Ausstellung beträgt 80 m.



# Neubau: Aufzug 1

---



Einstieg/Ausstieg im EG gegenüber der Kasse (links im Bild)

©Manuela Fischer



Neubau: Aufzug 1

©Manuela Fischer



Neubau: Aufzug 1

©Manuela Fischer



Neubau: Aufzug 1

©Manuela Fischer



Neubau: Aufzug 1

©Manuela Fischer



Einstieg/Ausstieg im UG

©Manuela Fischer

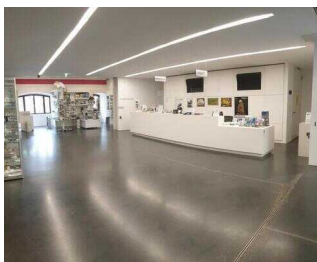
---

Die Bedienelemente bzw. die Beschilderung sind weder bildhaft noch farblich gestaltet.

## Flur/Weg/Gang innen

### EG Neubau: Weg von der Kasse zu Aufzug 1

---



EG Neubau: Weg von der Kasse zu Aufzug 1

©Manuela Fischer

---

Länge des Flurs/Weges/Ganges: 6 m

Das Ziel des Weges ist in Sichtweite.

## EG Neubau: Weg von der Kasse zum Treppenhaus EG-2. OG

---



Treppenhaus links  
im Bild hinter den  
Vitrinen

©Manuela Fischer



Blick ins Treppenhaus  
EG-2. OG

©Manuela Fischer



Blick vom  
Treppenhaus zur  
Kasse EG

©Manuela Fischer

---

Länge des Flurs/Weges/Ganges: 8 m

Das Ziel des Weges ist in Sichtweite.

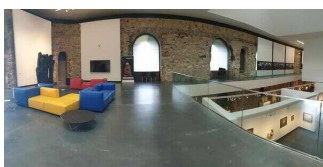
Anmerkungen für den Gast: Der Durchgang zur Treppe ist 120 cm breit.

## 2. OG Neubau: Sonderausstellung

### Ausstellungsraum/weitläufiger Raum

### 2. OG Neubau: Sonderausstellung der Künstlerin Anna Franziska Schwarzbach

---



2. OG Neubau:  
Sonderausstellung

©Manuela Fischer



Mediawand mit  
Informationen zum  
Künstler

©Manuela Fischer



Exponate der  
Künstlerin  
Anna Franziska  
Schwarzbach

©Manuela Fischer



Exponate der  
Künstlerin  
Anna Franziska  
Schwarzbach

©Manuela Fischer



Exponate der  
Künstlerin  
Anna Franziska  
Schwarzbach

©Manuela Fischer



Exponate der  
Künstlerin  
Anna Franziska  
Schwarzbach

©Manuela Fischer



Exponate der  
Künstlerin  
Anna Franziska  
Schwarzbach

©Manuela Fischer

---

Informationen werden schriftlich vermittelt. Es gibt akustische Informationen.

Sonstige technische Möglichkeiten der Informationsvermittlung: Hörstationen

Anmerkungen für den Gast: Derzeit zeigt die Sonderausstellung (09.04.2022 — 28.08.2022) Werke von Anna Franziska Schwarzbach, Franz Marc, Willy Schulz, Dieter Goltzsche und Gustav Weidanz.

## 2. OG Neubau: Sonderausstellung des Künstlers Dieter Goltzsche

---



2. OG Neubau:  
Sonderausstellung  
des Künstlers Dieter  
Goltzsche

©Manuela Fischer



2. OG Neubau:  
Sonderausstellung  
des Künstlers Dieter  
Goltzsche

©Manuela Fischer



2. OG Neubau:  
Sonderausstellung  
des Künstlers Dieter  
Goltzsche

©Manuela Fischer



2. OG Neubau:  
Sonderausstellung  
des Künstlers Dieter  
Goltzsche

©Manuela Fischer



2. OG Neubau:  
Sonderausstellung  
des Künstlers Dieter  
Goltzsche

©Manuela Fischer

Informationen werden schriftlich vermittelt.

Anmerkungen für den Gast: Derzeit zeigt die Sonderausstellung (09.04.2022 — 28.08.2022) Werke von Anna Franziska Schwarzbach, Franz Marc, Willy Schulz, Dieter Goltzsche und Gustav Weidanz.

## 2. OG Neubau: Sonderausstellung des Künstlers Franz Marc



2. OG Neubau:  
Sonderausstellung  
des Künstlers Franz  
Marc

©Manuela Fischer



Weg zur Ausstellung  
des Künstlers Franz  
Marc

©Manuela Fischer



2. OG Neubau:  
Sonderausstellung  
des Künstlers Franz  
Marc

©Manuela Fischer



2. OG Neubau:  
Sonderausstellung  
des Künstlers Franz  
Marc

©Manuela Fischer





2. OG Neubau:  
Sonderausstellung  
des Künstlers Franz  
Marc

©Manuela Fischer



2. OG Neubau:  
Sonderausstellung  
des Künstlers Franz  
Marc

©Manuela Fischer



2. OG Neubau:  
Sonderausstellung  
des Künstlers Franz  
Marc

©Manuela Fischer

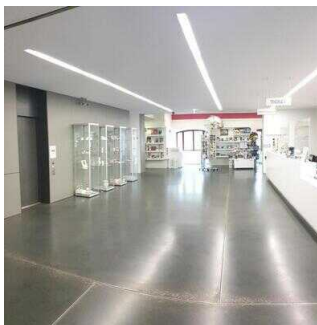
---

Informationen werden schriftlich vermittelt.

Anmerkungen für den Gast: Der Rundweg durch die Ausstellung beträgt 100 m. Derzeit zeigt die Sonderausstellung (09.04.2022 — 28.08.2022) Werke von Anna Franziska Schwarzbach, Franz Marc, Willy Schulz, Dieter Goltzsche und Gustav Weidanz.

## Neubau: Aufzug 1

---



Einstieg/Ausstieg im  
EG gegenüber der  
Kasse (links im Bild)

©Manuela Fischer



Neubau: Aufzug 1

©Manuela Fischer



Neubau: Aufzug 1

©Manuela Fischer



Neubau: Aufzug 1

©Manuela Fischer



## Neubau: Aufzug 1

©Manuela Fischer



## Einstieg/Ausstieg im UG

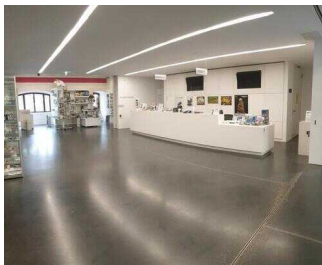
©Manuela Fischer

---

Die Bedienelemente bzw. die Beschilderung sind weder bildhaft noch farblich gestaltet.

## Flur/Weg/Gang innen

### EG Neubau: Weg von der Kasse zu Aufzug 1



### EG Neubau: Weg von der Kasse zu Aufzug 1

©Manuela Fischer

---

Länge des Flurs/Weges/Ganges: 6 m

Das Ziel des Weges ist in Sichtweite.

### EG Neubau: Weg von der Kasse zum Treppenhaus EG-2. OG



### Treppenhaus links im Bild hinter den Vitrinen

©Manuela Fischer



### Blick ins Treppenhaus EG-2. OG

©Manuela Fischer



### Blick vom Treppenhaus zur Kasse EG

©Manuela Fischer

---

Länge des Flurs/Weges/Ganges: 8 m

Das Ziel des Weges ist in Sichtweite.

Anmerkungen für den Gast: Der Durchgang zur Treppe ist 120 cm breit.

## 2. OG Neubau: Weg durch die Ausstellungsräume

---



### 2. OG Neubau: Weg durch die Ausstellung

©Manuela Fischer



### 2. OG Neubau: Weg durch die Ausstellung

©Manuela Fischer



### 2. OG Neubau: Weg durch die Ausstellung

©Manuela Fischer



### 2. OG Neubau: Weg durch die Ausstellung

©Manuela Fischer

---

Länge des Flurs/Weges/Ganges: 400 m

Es sind Wegezeichen in sichtbarem Abstand vorhanden.

# UG Altbau: Ausstellungsräume "Sakrale Kunst"

## UG Altbau: Ausstellung "Sakrale Kunst" von Mittelalter bis Barock im Gotischen Gewölbe

---



UG Altbau:  
Ausstellung  
"Sakrale Kunst" von  
Mittelalter bis Barock  
im Gotischen Gewölbe

©Manuela Fischer



UG Altbau:  
Ausstellung  
"Sakrale Kunst" von  
Mittelalter bis Barock  
im Gotischen Gewölbe

©Manuela Fischer



UG Altbau:  
Ausstellung  
"Sakrale Kunst" von  
Mittelalter bis Barock  
im Gotischen Gewölbe

©Manuela Fischer



UG Altbau:  
Ausstellung  
"Sakrale Kunst" von  
Mittelalter bis Barock  
im Gotischen Gewölbe

©Manuela Fischer



UG Altbau:  
Ausstellung  
"Sakrale Kunst" von  
Mittelalter bis Barock  
im Gotischen Gewölbe

©Manuela Fischer



UG Altbau:  
Ausstellung  
"Sakrale Kunst" von  
Mittelalter bis Barock  
im Gotischen Gewölbe

©Manuela Fischer

---

Informationen werden schriftlich vermittelt.

Anmerkungen für den Gast: Der Rundgang durch die Ausstellung ist 120 m lang.



## Altbau: Aufzug 2

---



Altbau: Aufzug 2

©Manuela Fischer



Altbau: Aufzug 2

©Manuela Fischer



Altbau: Aufzug 2

©Manuela Fischer



Altbau: Aufzug 2

©Manuela Fischer



Altbau: Aufzug 2

©Manuela Fischer

---

Die Bedienelemente bzw. die Beschilderung sind weder bildhaft noch farblich gestaltet.

## EG Altbau: Ausstellungsräume "Alte Meister 16.–19. Jahrhundert"

### EG Altbau: Ausstellung "Alte Meister" Kunst des 16.–19. Jahrhunderts

---



EG Altbau:  
Ausstellung "Alte  
Meister" Kunst des  
16.–19. Jahrhunderts

©Manuela Fischer



EG Altbau:  
Ausstellung "Alte  
Meister" Kunst des  
16.–19. Jahrhunderts

©Manuela Fischer



EG Altbau:  
Ausstellung "Alte  
Meister" Kunst des  
16.-19. Jahrhunderts

©Manuela Fischer



EG Altbau:  
Ausstellung "Alte  
Meister" Kunst des  
16.-19. Jahrhunderts

©Manuela Fischer



EG Altbau:  
Ausstellung "Alte  
Meister" Kunst des  
16.-19. Jahrhunderts

©Manuela Fischer



EG Altbau:  
Ausstellung "Alte  
Meister" Kunst des  
16.-19. Jahrhunderts

©Manuela Fischer

---

Informationen werden schriftlich vermittelt.

## Altbau: Aufzug 2

---



Altbau: Aufzug 2

©Manuela Fischer



Altbau: Aufzug 2

©Manuela Fischer



Altbau: Aufzug 2

©Manuela Fischer



Altbau: Aufzug 2

©Manuela Fischer



## Altbau: Aufzug 2

©Manuela Fischer

---

Die Bedienelemente bzw. die Beschilderung sind weder bildhaft noch farblich gestaltet.

## EG Altbau: Wege durch die Ausstellung

---



### EG Altbau: Wege durch die Ausstellung

©Manuela Fischer



### EG Altbau: Wege durch die Ausstellung

©Manuela Fischer



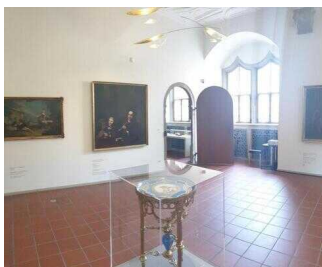
### EG Altbau: Wege durch die Ausstellung

©Manuela Fischer



### EG Altbau: Wege durch die Ausstellung

©Manuela Fischer



### EG Altbau: Wege durch die Ausstellung

©Manuela Fischer

---

Länge des Flurs/Weges/Ganges: 85 m

Es sind Wegezeichen in sichtbarem Abstand vorhanden.

## EG Altbau: Flurtür

---



EG Altbau: Flurtür

©Manuela Fischer



EG Altbau: Flurtür

©Manuela Fischer

---

Glastüren sind nicht mit Sicherheitsmarkierungen gekennzeichnet.

## 1. OG Altbau: Ausstellungsräume "Alte Meister 16.–19. Jahrhundert"

### 1. OG Altbau: Ausstellung "Alte Meister" Kunst des 16.–19. Jahrhunderts

---



1. OG Altbau:  
Ausstellung "Alte  
Meister" Kunst des  
16.–19. Jahrhunderts

©Manuela Fischer



1. OG Altbau:  
Ausstellung "Alte  
Meister" Kunst des  
16.–19. Jahrhunderts

©Manuela Fischer



1. OG Altbau:  
Ausstellung "Alte  
Meister" Kunst des  
16.–19. Jahrhunderts

©Manuela Fischer



1. OG Altbau:  
Ausstellung "Alte  
Meister" Kunst des  
16.–19. Jahrhunderts

©Manuela Fischer



1. OG Altbau:  
Ausstellung "Alte  
Meister" Kunst des  
16.–19. Jahrhunderts

©Manuela Fischer



1. OG Altbau:  
Ausstellung "Alte  
Meister" Kunst des  
16.–19. Jahrhunderts

©Manuela Fischer

---





1. OG Altbau:  
Ausstellung "Alte  
Meister" Kunst des  
16.-19. Jahrhunderts

©Manuela Fischer

---

Anmerkungen für den Gast: Die Türschwellen sind bis zu 3 cm hoch.

## Altbau: Aufzug 2

---



Altbau: Aufzug 2

©Manuela Fischer



Altbau: Aufzug 2

©Manuela Fischer



Altbau: Aufzug 2

©Manuela Fischer



Altbau: Aufzug 2

©Manuela Fischer



Altbau: Aufzug 2

©Manuela Fischer

---

Die Bedienelemente bzw. die Beschilderung sind weder bildhaft noch farblich gestaltet.

## 1. OG Altbau: Flurtür zum historischen Treppenhaus

---



Blick zum  
historischen  
Treppenhaus Richtung  
EG Altbau

©Manuela Fischer



Blick vom  
historischen  
Treppenhaus zu den  
Ausstellungsräumen  
1. OG Altbau

©Manuela Fischer

Glastüren sind nicht mit Sicherheitsmarkierungen gekennzeichnet.

## UG Neubau: Garderobe und Öffentliches WC für Menschen mit Behinderung

### UG Neubau: Garderobe

---



UG Neubau:  
Garderobe

©Manuela Fischer



UG Neubau:  
Garderobe

©Manuela Fischer

Der Schalter/Tresen/die Kasse ist von der Eingangstür aus direkt sichtbar.

### UG Neubau: Öffentliches WC für Menschen mit Behinderung

---



UG Neubau:  
Öffentliches WC  
für Menschen mit  
Behinderung

©Manuela Fischer



UG Neubau:  
Öffentliches WC  
für Menschen mit  
Behinderung

©Manuela Fischer



UG Neubau:  
Öffentliches WC  
für Menschen mit  
Behinderung

©Manuela Fischer



UG Neubau:  
Öffentliches WC  
für Menschen mit  
Behinderung

©Manuela Fischer



UG Neubau:  
Öffentliches WC  
für Menschen mit  
Behinderung

©Manuela Fischer



UG Neubau:  
Öffentliches WC  
für Menschen mit  
Behinderung

©Manuela Fischer

---

Anmerkungen für den Gast: Ein Wickeltisch ist vorhanden.

## Neubau: Aufzug 1

---



Einstieg/Ausstieg im  
EG gegenüber der  
Kasse (links im Bild)

©Manuela Fischer



Neubau: Aufzug 1

©Manuela Fischer



Neubau: Aufzug 1

©Manuela Fischer



Neubau: Aufzug 1

©Manuela Fischer



## Neubau: Aufzug 1

©Manuela Fischer



## Einstieg/Ausstieg im UG

©Manuela Fischer

---

Die Bedienelemente bzw. die Beschilderung sind weder bildhaft noch farblich gestaltet.

## Flur/Weg/Gang innen

### UG Neubau: Weg von der Treppe zur Garderobe / öffentliches WC



#### Weg von der Treppe zur Garderobe

©Manuela Fischer



#### Weg von der Treppe zum öffentlichen WC

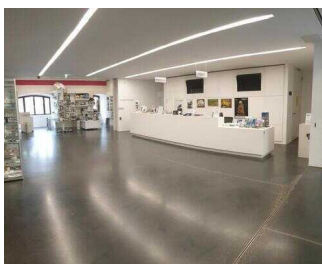
©Manuela Fischer

---

Länge des Flurs/Weges/Ganges: 15 m

Das Ziel des Weges ist in Sichtweite.

### EG Neubau: Weg von der Kasse zu Aufzug 1



#### EG Neubau: Weg von der Kasse zu Aufzug 1

©Manuela Fischer

---

Länge des Flurs/Weges/Ganges: 6 m

Das Ziel des Weges ist in Sichtweite.

### EG Neubau: Weg von der Kasse zur Treppe ins UG

Länge des Flurs/Weges/Ganges: 11 m

Es sind Wegezeichen in sichtbarem Abstand vorhanden.



# Hilfsmittel

## Alarm/Hilfsmittel

Aufzug: Neubau: Aufzug 1

Ein abgehender Notruf im Aufzug wird akustisch bestätigt, z.B. durch eine Gegensprechanlage.

Aufzug: Altbau: Aufzug 2

Ein abgehender Notruf im Aufzug wird akustisch bestätigt, z.B. durch eine Gegensprechanlage.

Es werden Hilfsmittel angeboten.

Rollstuhl,

Andere angebotene Hilfsmittel: Mobile Klapphocker

Audioguide vorhanden. QR-Code vorhanden. Multimedia-Guide vorhanden. Filme vorhanden. Apps vorhanden.

## Bedienelemente / Leitsystem

### Visuell taktile Gestaltung

Informationen zur Orientierung sind in Schriftform verfügbar.

## Führungen

### Führung

Es werden Führungen für Menschen mit kognitiven Beeinträchtigungen angeboten.

Die Gästeführer sind so ausgebildet, dass Menschen mit kognitiven Beeinträchtigungen an jeder Führung teilnehmen können.

Es ist eine Voranmeldung für die Führung notwendig.

Die Inhalte (z.B. Exponate) der Führung für Menschen mit kognitiven Beeinträchtigungen sind leicht verständlich oder werden leicht verständlich (z.B. bildhaft) erklärt.