

Landesmuseum für Vorgeschichte Halle (Saale)

Richard-Wagner-Straße 9
06114 Halle (Saale)

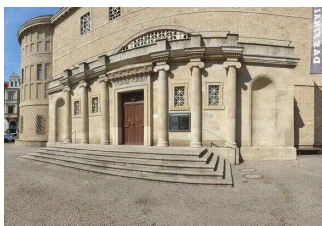
Tel: +49 345 5247-30
Fax: +49 345 5247-351

info@landesmuseum-vorgeschichte.de
<https://www.landmuseum-vorgeschichte.de/>

Informationen für Gäste mit kognitiven Beeinträchtigungen

Die Informationen zur Barrierefreiheit wurden am 5. September 2022 im Rahmen des Systems "Reisen für Alle" erhoben.

Fotos zur Einrichtung



Landesmuseum für
Vorgeschichte Halle
(Saale)

©Manuela Fischer



Nebeneingang

©Manuela Fischer



Rampe am
Nebeneingang

©Manuela Fischer



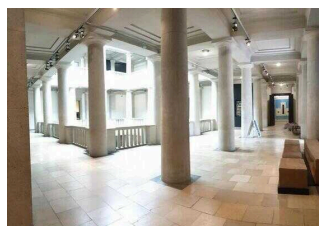
Kasse

©Manuela Fischer



Museumsshop

©Manuela Fischer



Landesmuseum für
Vorgeschichte Halle
(Saale)

©Manuela Fischer



Landesmuseum für Vorgeschichte Halle (Saale)

©Manuela Fischer



Landesmuseum für Vorgeschichte Halle (Saale)

©Manuela Fischer



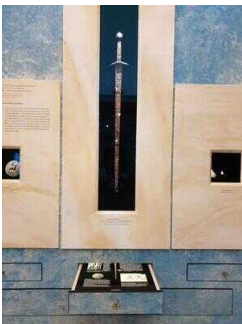
Landesmuseum für Vorgeschichte Halle (Saale)

©Manuela Fischer



Landesmuseum für Vorgeschichte Halle (Saale)

©Manuela Fischer



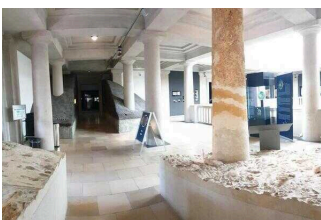
Landesmuseum für Vorgeschichte Halle (Saale)

©Manuela Fischer



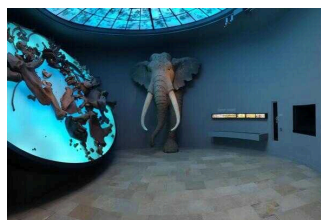
Landesmuseum für Vorgeschichte Halle (Saale)

©Manuela Fischer



Landesmuseum für Vorgeschichte Halle (Saale)

©Manuela Fischer



Landesmuseum für Vorgeschichte Halle (Saale)

©Manuela Fischer



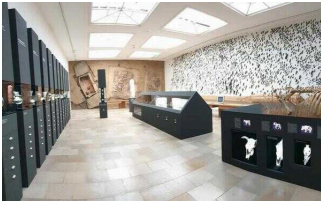
Landesmuseum für Vorgeschichte Halle (Saale)

©Manuela Fischer



Landesmuseum für Vorgeschichte Halle (Saale)

©Manuela Fischer



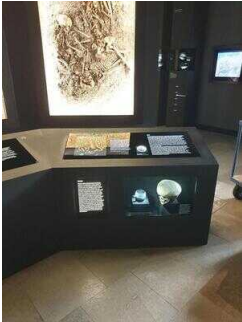
Landesmuseum für Vorgeschichte Halle (Saale)

©Manuela Fischer



Landesmuseum für Vorgeschichte Halle (Saale)

©Manuela Fischer



Landesmuseum für Vorgeschichte Halle (Saale)

©Manuela Fischer



Landesmuseum für Vorgeschichte Halle (Saale)

©Manuela Fischer



WC für Menschen mit Behinderung

©Manuela Fischer

Parken

Parkplatz Mozartstr. für Menschen mit Behinderung



Parkplatz für Menschen mit Behinderung

©Manuela Fischer

Es ist ein Parkplatz vorhanden.

Es ist mindestens 1 Parkplatz für Menschen mit Behinderung vorhanden.

Es gibt 2 Stellplatz/-plätze für Menschen mit Behinderung.

Stellplatzbreite: 350 cm

Stellplatzlänge: 500 cm

Entfernung des Stellplatzes/der Stellplätze für Menschen mit Behinderung zum Eingangsbereich: 30 m

Der Stellplatz / die Stellplätze für Menschen mit Behinderung ist/sind gekennzeichnet.

Anmerkungen für den Gast: Die Behindertenparkplätze befinden sich in der Mozartstr.

Öffentliche Parkflächen stehen rund um das Museum zur Verfügung.

Straßenbahnhaltestelle

Haltestelle "Landesmuseum für Vorgeschichte" Strassenbahn



Haltestelle
"Landesmuseum
für Vorgeschichte"
Strassenbahn

©Manuela Fischer



Haltestelle
"Landesmuseum
für Vorgeschichte"
Strassenbahn

©Manuela Fischer



Haltestelle
"Landesmuseum
für Vorgeschichte"
Strassenbahn

©Manuela Fischer

Es gibt eine Haltestelle des öffentlichen Personennahverkehrs (ÖPNV) in max. 100m Entfernung vom Eingang/Zugang.

Entfernung der Haltestelle für Menschen mit Behinderung zum Eingangsbereich: 30 m

Schriftliche Haltestelleninformationen sind vorhanden.

Es sind keine akustischen Haltestelleninformationen vorhanden.

Die Haltestelle ist nicht bildhaft gekennzeichnet.

Die verschiedenen Verkehrslinien sind farblich unterschiedlich gekennzeichnet.

Die verschiedenen Verkehrslinien sind nicht durch Symbole unterschiedlich gekennzeichnet.

Weg von der Straßenbahnhaltestelle zum Haupteingang /Nebeneingang



Weg zur Rampe

©Manuela Fischer



rechts um die Ecke
zum Haupteingang

©Manuela Fischer



Um die Ecke ist
der Haupteingang
sichtbar

©Manuela Fischer

Das Ziel des Weges ist in Sichtweite.

Anmerkungen für den Gast: Die Haltestelle liegt in der Mitte der beiden Eingänge (vor der Café-Terrasse), die Rampe zum Nebeneingang ist in Sichtweite. Der Haupteingang liegt rechts um die Ecke.

Haupteingang

Haupteingang



Haupteingang

©Manuela Fischer

Name bzw. Logo des Betriebes/der Einrichtung sind von außen klar erkennbar.

Stufenloser Nebeneingang

Stufenloser Nebeneingang – Richard-Wagner-Str. 9



Stufenloser
Nebeneingang

©Manuela Fischer



Stufenloser
Nebeneingang

©Manuela Fischer



Stufenloser
Nebeneingang

©Manuela Fischer



Stufenloser
Nebeneingang

©Manuela Fischer

Name bzw. Logo des Betriebes/der Einrichtung sind von außen klar erkennbar.

Stele mit Klingel und Türöffner am Nebeneingang



Stele mit Klingel
und Türöffner am
Nebeneingang

©Manuela Fischer

Die Menüführung durch die wesentlichen Funktionen erfolgt nicht akustisch oder bildhaft.

Weg vom Parkplatz für Menschen mit Behinderung (Mozartstr.) zum Nebeneingang



rechts um die Ecke
beginnt die Rampe
zum Nebeneingang

©Manuela Fischer



Weg vom Parkplatz
für Menschen
mit Behinderung
(Mozartstr.) zum
Nebeneingang

©Manuela Fischer

Weder ist das Ziel des Weges in Sichtweite, noch gibt es ein unterbrechungsfreies Wegeleitsystem oder Wegezeichen in sichtbarem Abstand.

Windfang am Nebeneingang



Windfang am
Nebeneingang

©Manuela Fischer

Länge des Flurs/Weges/Ganges: 200 m

Das Ziel des Weges ist in Sichtweite.

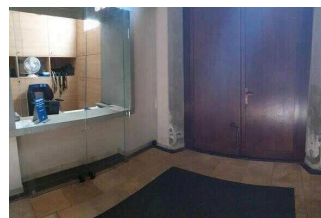
EG: Kasse / Ticketschalter

EG: Kasse am Haupteingang



Kasse

©Manuela Fischer



Kasse

©Manuela Fischer

Der Schalter/Tresen/die Kasse ist von der Eingangstür aus direkt sichtbar.

Anmerkungen für den Gast: Die Kasse befindet sich direkt neben dem Haupteingang.

EG: Weg vom Nebeneingang zur Kasse am Haupteingang



EG: Weg vom
Nebeneingang
zur Kasse am
Haupteingang

©Manuela Fischer



EG: Weg vom
Nebeneingang
zur Kasse am
Haupteingang

©Manuela Fischer



EG: Weg vom
Nebeneingang
zur Kasse am
Haupteingang

©Manuela Fischer



EG: Weg vom
Nebeneingang
zur Kasse am
Haupteingang

©Manuela Fischer



EG: Weg vom
Nebeneingang
zur Kasse am
Haupteingang

©Manuela Fischer



EG: Weg vom
Nebeneingang
zur Kasse am
Haupteingang

©Manuela Fischer

Länge des Flurs/Weges/Ganges: 50 m

Es sind Wegezeichen in sichtbarem Abstand vorhanden.

EG: Museumsshop

Weg von der Kasse zum Museumsshop / Café



Weg von der Kasse
zum Museumsshop /
Café

©Manuela Fischer



Doppelflügeltür zum
Museumsshop / Café

©Manuela Fischer

Länge des Flurs/Weges/Ganges: 20 m

Das Ziel des Weges ist in Sichtweite.

EG: Museumscafé

Terrasse am Café



Tür vom Café zur
Terrasse

©Manuela Fischer



Terrasse am Café

©Manuela Fischer



Terrasse am Café

©Manuela Fischer

Anmerkungen für den Gast: Von außen ist die Terrasse über die Rampe am Nebeneingang zu erreichen.

Weg von der Kasse zum Museumsshop / Café



Weg von der Kasse
zum Museumsshop /
Café

©Manuela Fischer



Doppelflügeltür zum
Museumsshop / Café

©Manuela Fischer

Länge des Flurs/Weges/Ganges: 20 m

Das Ziel des Weges ist in Sichtweite.

EG: Tür im Café zur Terrasse

Glastüren sind nicht mit Sicherheitsmarkierungen gekennzeichnet.

EG: Hörsaal am Nebeneingang

Empfangstresen am stufenlosen Nebeneingang / Hörsaal



Empfang am
stufenlosen
Nebeneingang /
Hörsaal

©Manuela Fischer

Der Schalter/Tresen/die Kasse ist von der Eingangstür aus direkt sichtbar.

Anmerkungen für den Gast: Der Weg vom Eingang zum Empfang ist 8 m lang.

EG: Hörsaal



EG: Tür zum Hörsaal

©Manuela Fischer



EG: Hörsaal

©Manuela Fischer



EG: Hörsaal

©Manuela Fischer

Anmerkungen für den Gast: Der Hörsaal ist über den Nebeneingang zugänglich.

EG: Weg vom Nebeneingang zum Hörsaal / Empfang



EG: Weg vom
Nebeneingang zum
Hörsaal

©Manuela Fischer

Länge des Flurs/Weges/Ganges: 7 m

Das Ziel des Weges ist in Sichtweite.

EG: Sonderausstellung

EG: Sonderausstellung



EG:
Sonderausstellung

©Manuela Fischer

Anmerkungen für den Gast: Der Raum ist 22 m x 17 m groß. Die Sonderausstellungsfläche wird ebenerdig eingerichtet.

1. OG: Dauerausstellung *Spätbronze-/Früheisenzeit-Römische Kaiserzeit-Spätantike-Frühmittelalter-Hochmittelalter-/Frühneuzeit*

1. OG: Ausstellungsraum *Spätbronze-/Früheisenzeit-Römische Kaiserzeit-Spätantike-Frühmittelalter-Hochmittelalter-/Frühneuzeit*



1. OG:
Ausstellungsraum

©Manuela Fischer



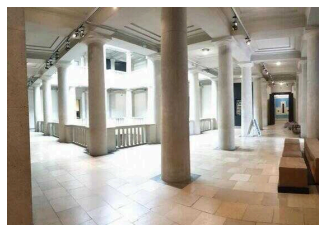
1. OG: Tür vom
Treppenhaus zum
Ausstellungsraum

©Manuela Fischer



1. OG:
Ausstellungsraum

©Manuela Fischer



1. OG:
Ausstellungsraum

©Manuela Fischer



1. OG:
Ausstellungsraum

©Manuela Fischer



1. OG:
Ausstellungsraum

©Manuela Fischer



1. OG:
Ausstellungsraum

©Manuela Fischer



1. OG:
Ausstellungsraum

©Manuela Fischer



1. OG:
Ausstellungsraum

©Manuela Fischer



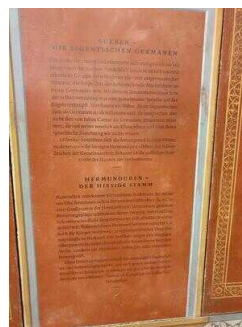
1. OG:
Ausstellungsraum

©Manuela Fischer



1. OG:
Ausstellungsraum

©Manuela Fischer



1. OG:
Ausstellungsraum

©Manuela Fischer



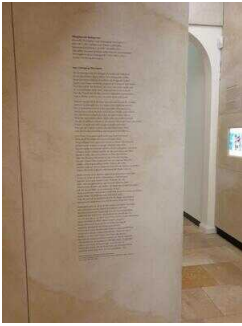
1. OG:
Ausstellungsraum

©Manuela Fischer



1. OG:
Ausstellungsraum

©Manuela Fischer



**1. OG:
Ausstellungsraum**

©Manuela Fischer



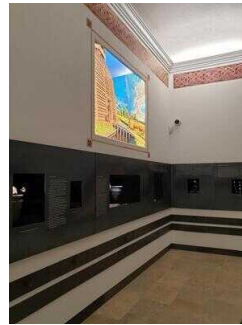
**1. OG:
Ausstellungsraum**

©Manuela Fischer



**1. OG:
Ausstellungsraum**

©Manuela Fischer



**1. OG:
Ausstellungsraum**

©Manuela Fischer



**1. OG:
Ausstellungsraum**

©Manuela Fischer



**1. OG:
Ausstellungsraum**

©Manuela Fischer



**1. OG:
Ausstellungsraum**

©Manuela Fischer



**1. OG:
Ausstellungsraum**

©Manuela Fischer

Informationen werden schriftlich vermittelt.

Anmerkungen für den Gast: In der Ausstellung sind auch wenig beleuchtete Bereiche vorhanden.

Aufzug



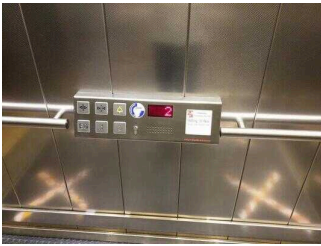
Aufzug

©Manuela Fischer



Aufzug

©Manuela Fischer

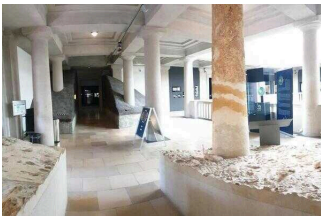


Aufzug

©Manuela Fischer

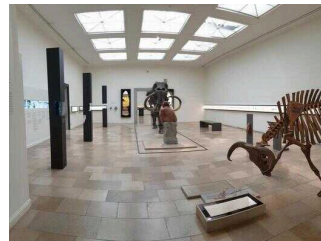
Die Bedienelemente bzw. die Beschilderung sind weder bildhaft noch farblich gestaltet.

1. OG: Wege durch die Ausstellung



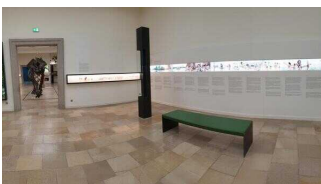
1. OG: Wege durch die Ausstellung

©Manuela Fischer



1. OG: Wege durch die Ausstellung

©Manuela Fischer



1. OG: Wege durch die Ausstellung

©Manuela Fischer



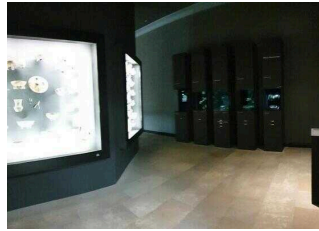
1. OG: Wege durch die Ausstellung

©Manuela Fischer



1. OG: Wege durch die Ausstellung

©Manuela Fischer



1. OG: Wege durch die Ausstellung

©Manuela Fischer



1. OG: Wege durch die Ausstellung

©Manuela Fischer



1. OG: Wege durch die Ausstellung

©Manuela Fischer

Länge des Flurs/Weges/Ganges: 400 m

Es gibt ein unterbrechungsfreies Wegeleitsystem.

2. OG: Dauerausstellung *Altsteinzeit–Mittelsteinzeit–Jungsteinzeit–Frühbronzezeit*

2. OG: Ausstellungsraum *Altsteinzeit–Mittelsteinzeit–Jungsteinzeit–Frühbronzezeit*



2. OG: Balustrade im Vorflur der Ausstellung

©Manuela Fischer



2. OG: Tür zum Ausstellungsraum vom Treppenhaus aus

©Manuela Fischer



2. OG:
Ausstellungsraum

©Manuela Fischer



2. OG:
Ausstellungsraum

©Manuela Fischer



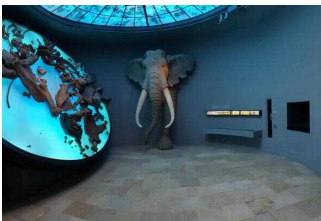
2. OG:
Ausstellungsraum

©Manuela Fischer



2. OG:
Ausstellungsraum

©Manuela Fischer



2. OG:
Ausstellungsraum

©Manuela Fischer



2. OG:
Ausstellungsraum

©Manuela Fischer



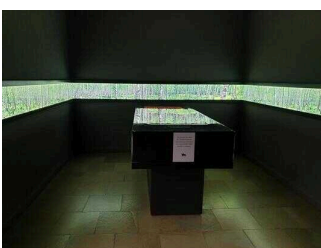
2. OG:
Ausstellungsraum

©Manuela Fischer



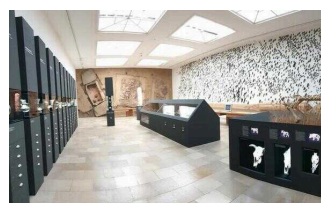
2. OG:
Ausstellungsraum

©Manuela Fischer



2. OG:
Ausstellungsraum

©Manuela Fischer



2. OG:
Ausstellungsraum

©Manuela Fischer



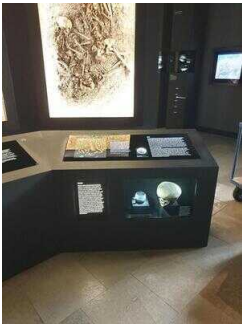
2. OG:
Ausstellungsraum

©Manuela Fischer



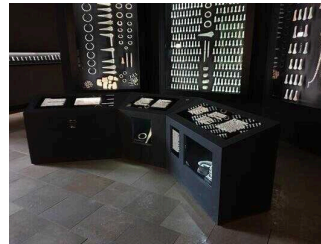
2. OG:
Ausstellungsraum

©Manuela Fischer



2. OG:
Ausstellungsraum

©Manuela Fischer



2. OG:
Ausstellungsraum

©Manuela Fischer

Informationen werden schriftlich vermittelt.

Anmerkungen für den Gast: Allgemein sind die Exponate gut ausgeleuchtet. Es gibt aber auch Bereiche, die etwas dunkler gestaltet wurden. Hier dominiert das Licht auf den Tafeln, Exponaten bzw. in den Vitrinen.

Aufzug



Aufzug

©Manuela Fischer



Aufzug

©Manuela Fischer



Aufzug

©Manuela Fischer

Die Bedienelemente bzw. die Beschilderung sind weder bildhaft noch farblich gestaltet.

Flur/Weg/Gang innen

2. OG: Wege durch die Ausstellung



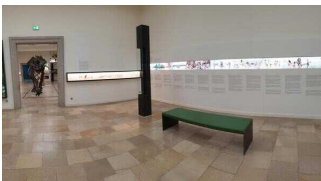
2. OG: Wege durch die Ausstellung

©Manuela Fischer



2. OG: Wege durch die Ausstellung

©Manuela Fischer



2. OG: Wege durch die Ausstellung

©Manuela Fischer



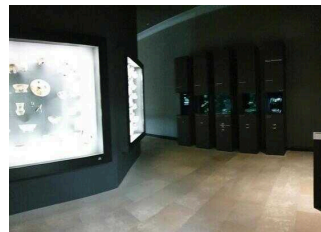
2. OG: Wege durch die Ausstellung

©Manuela Fischer



2. OG: Wege durch die Ausstellung

©Manuela Fischer



2. OG: Wege durch die Ausstellung

©Manuela Fischer



2. OG: Wege durch die Ausstellung

©Manuela Fischer



2. OG: Wege durch die Ausstellung

©Manuela Fischer

Länge des Flurs/Weges/Ganges: 420 m

Es gibt ein unterbrechungsfreies Wegeleitsystem.

1./2. OG: Vorflur zur Ausstellung



1./2. OG: Vorflur zur Ausstellung

©Manuela Fischer



1./2. OG: Vorflur zur Ausstellung

©Manuela Fischer



1./2. OG: Vorflur zur Ausstellung

©Manuela Fischer



1./2. OG: Vorflur zur Ausstellung

©Manuela Fischer

Länge des Flurs/Weges/Ganges: 6 m

Das Ziel des Weges ist in Sichtweite.

EG: Öffentliches WC für Menschen mit Behinderung

Weg von der Kasse zum öffentlichen WC für Menschen mit Behinderung

Länge des Flurs/Weges/Ganges: 10 m

Das Ziel des Weges ist in Sichtweite.

Hilfsmittel

Alarm/Hilfsmittel



Museumshocker

©Manuela Fischer

Aufzug: EG-OG

Ein abgehender Notruf im Aufzug wird akustisch bestätigt, z.B. durch eine Gegensprechanlage.

Es werden Hilfsmittel angeboten.

Andere Hilfsmittel, Audioguides

Andere angebotene Hilfsmittel: tragbare Museumshocker, WLAN im Shopbereich/Café/ Hörsaal

Audioguide vorhanden. QR-Code vorhanden.

Bedienelemente / Leitsystem

Visuell taktile Gestaltung

Informationen zur Orientierung sind in Schriftform verfügbar.

Führungen

Führung

Es werden Führungen für Menschen mit kognitiven Beeinträchtigungen angeboten.

Es ist eine Voranmeldung für die Führung notwendig.

Die Inhalte (z.B. Exponate) der Führung für Menschen mit kognitiven Beeinträchtigungen sind leicht verständlich oder werden leicht verständlich (z.B. bildhaft) erklärt.

Angebotene Hilfsmittel: Akustikguides, QR Codes für das eigene Handy, der Audioguide ist mehrsprachig