

Landessportschule Sachsen-Anhalt

Arendseer Straße 4
39606 Osterburg

Tel: +49 3937 2506-0
Fax: +49 3937 25 06-39

lssso@lsb-sachsen-anhalt.de
www.landessportschule.de

Informationen für Gäste mit kognitiven Beeinträchtigungen

Die Informationen zur Barrierefreiheit wurden am 21. April 2023 im Rahmen des Systems "Reisen für Alle" erhoben und sind geprüft.

Fotos zur Einrichtung



Landessportschule
Sachsen-Anhalt



Schwimmhalle



Dreifelderhalle



Landessportschule
Sachsen-Anhalt

©Ramona Wolf

Parkplatz für Menschen mit Behinderung

Parkplatz für Menschen mit Behinderung



Parkplatz für
Menschen mit
Behinderung

©Ramona Wolf



Parkplatz für
Menschen mit
Behinderung

©Ramona Wolf



Parkplatz für Menschen mit Behinderung

©Ramona Wolf



Parkplatz für Menschen mit Behinderung

©Ramona Wolf

Es ist ein Parkplatz vorhanden.

Es ist mindestens 1 Parkplatz für Menschen mit Behinderung vorhanden.

Es gibt 7 Stellplatz/-plätze für Menschen mit Behinderung.

Stellplatzbreite: 350 cm

Stellplatzlänge: 500 cm

Entfernung des Stellplatzes/der Stellplätze für Menschen mit Behinderung zum Eingangsbereich: 30 m

Der Stellplatz / die Stellplätze für Menschen mit Behinderung ist/sind gekennzeichnet.

Weg vom Parkplatz für Menschen mit Behinderung zum Haupteingang



Weg vom Parkplatz für Menschen mit Behinderung zum Haupteingang

©Ramona Wolf



Weg vom Parkplatz für Menschen mit Behinderung zum Haupteingang

©Ramona Wolf



Weg vom Parkplatz für Menschen mit Behinderung zum Haupteingang

©Ramona Wolf

Das Ziel des Weges ist in Sichtweite.

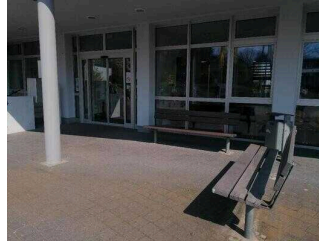
Landessportschule Eingangsbereich

Haupteingang Landessportschule



Haupteingang
Landessportschule

©Ramona Wolf



Haupteingang
Landessportschule

©Ramona Wolf



Haupteingang
Landessportschule

©Ramona Wolf

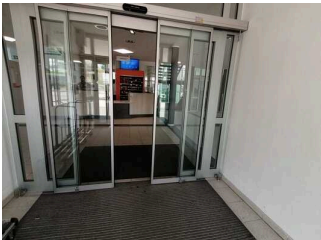


Haupteingang
Landessportschule

©Ramona Wolf

Name bzw. Logo des Betriebes/der Einrichtung sind von außen klar erkennbar.

2. Automatiktür Haupteingang Landessportschule



2. Automatiktür
Haupteingang
Landessportschule

©Ramona Wolf

Glastüren sind nicht mit Sicherheitsmarkierungen gekennzeichnet.

Landessportschule Rezeption

Rezeption



Rezeption

©Ramona Wolf

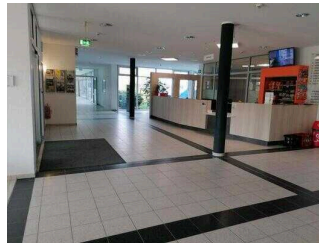
Der Schalter/Tresen/die Kasse ist von der Eingangstür aus direkt sichtbar.

Weg vom Haupteingang zur Rezeption



Weg vom
Haupteingang zur
Rezeption

©Ramona Wolf



Weg vom
Haupteingang zur
Rezeption

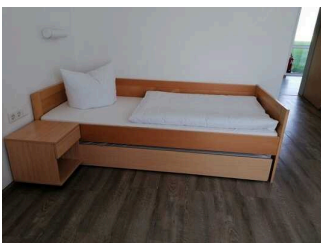
©Ramona Wolf

Länge des Flurs/Weges/Ganges: 8 m

Das Ziel des Weges ist in Sichtweite.

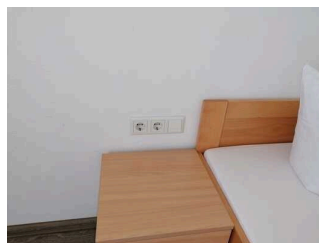
Landessportschule EG: Zimmer 125 mit Bad

EG: Zimmer 125



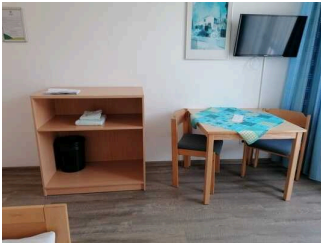
EG: Zimmer 125

©Ramona Wolf



EG: Zimmer 125

©Ramona Wolf



EG: Zimmer 125

©Ramona Wolf



EG: Zimmer 125

©Ramona Wolf

Zimmertyp: Einzelzimmer

Eine Visitenkarte mit Anschrift und Telefonnummer des Hotels/der Ferienwohnung liegt an der Rezeption sichtbar aus.

Der Schlafraum und der Zimmerschlüssel/die Zimmerkarte sind weder mit der gleichen Farbe noch mit dem gleichen bildhaften Symbol gekennzeichnet.

Der Weg zum Schlafraum ist weder mit der gleichen Farbe noch mit dem gleichen bildhaften Symbol unterbrechungsfrei gekennzeichnet.

Anmerkungen für den Gast: Das auf dem Foto ersichtliche rollbare Unterbett kann entfernt werden.

EG: Bad im Zimmer 125



EG: Bad im Zimmer 125

©Ramona Wolf



EG: Bad im Zimmer 125

©Ramona Wolf



EG: Bad im Zimmer 125

©Ramona Wolf



EG: Bad im Zimmer 125

©Ramona Wolf



EG: Bad im Zimmer
125

©Ramona Wolf



EG: Bad im Zimmer
125

©Ramona Wolf

Es ist ein Alarmauslöser (Schnur, Knopf) vorhanden.

Knopf als Alarmauslöser vorhanden.

EG: Weg von der Rezeption zum Zimmer 125



EG: Weg von der
Rezeption zum
Zimmer 125

©Ramona Wolf



EG: Weg von der
Rezeption zum
Zimmer 125

©Ramona Wolf



EG: Weg von der
Rezeption zum
Zimmer 125

©Ramona Wolf



EG: Weg von der
Rezeption zum
Zimmer 125

©Ramona Wolf

Länge des Flurs/Weges/Ganges: 38 m

Das Ziel des Weges ist in Sichtweite.

Beschilderung Zimmer 125



Beschilderung
Zimmer 125

©Ramona Wolf



Beschilderung
Zimmer 125

©Ramona Wolf



Beschilderung
Zimmer 125

©Ramona Wolf

Es sind Informationen vorhanden, die der Orientierung dienen und aus Wörtern bestehen.

Informationen zur Orientierung sind in Schriftform verfügbar.

Landessportschule EG: Speiseraum

Weg von der Rezeption zum Speiseraum



Weg von der
Rezeption zum
Speiseraum

©Ramona Wolf



Weg von der
Rezeption zum
Speiseraum

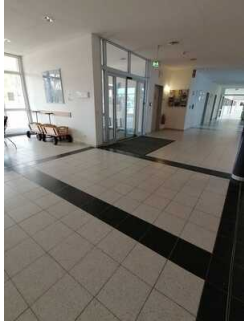
©Ramona Wolf

Länge des Flurs/Weges/Ganges: 25 m

Das Ziel des Weges ist in Sichtweite.

Landessportschule EG: Öffentliches WC für Menschen mit Behinderung

EG: Weg von der Rezeption zum öffentlichen WC für Menschen mit Behinderung



EG: Weg von der Rezeption zum öffentlichen WC für Menschen mit Behinderung

©Ramona Wolf



EG: Weg von der Rezeption zum öffentlichen WC für Menschen mit Behinderung

©Ramona Wolf

Länge des Flurs/Weges/Ganges: 20 m

Weder ist das Ziel des Weges in Sichtweite, noch gibt es ein unterbrechungsfreies Wegeleitsystem oder Wegezeichen sichtbarem Abstand.

Landessportschule 1. OG: Tagungsraum

1. OG: Tagungsraum



1. OG: Tagungsraum

©Ramona Wolf



1. OG: Tagungsraum

©Ramona Wolf



1. OG: Tagungsraum

©Ramona Wolf



1. OG: Tagungsraum

©Ramona Wolf

Anmerkungen für den Gast: Der Tagungsraum kann mittels Trennwände in drei Räume aufgeteilt werden.

1. Aufzug in das 1. OG zum Tagungsraum



1. Aufzug in das 1. OG
zum Tagungsraum

©Ramona Wolf



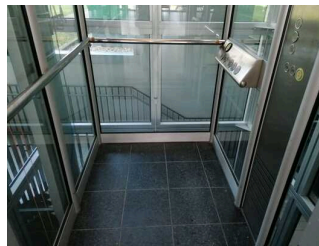
1. Aufzug in das 1. OG
zum Tagungsraum

©Ramona Wolf



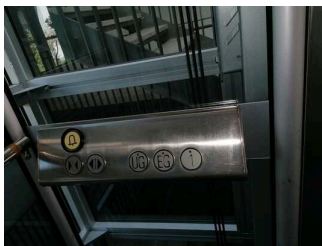
1. Aufzug in das 1. OG
zum Tagungsraum

©Ramona Wolf



1. Aufzug in das 1. OG
zum Tagungsraum

©Ramona Wolf



1. Aufzug in das 1. OG
zum Tagungsraum

©Ramona Wolf



1. Aufzug in das 1. OG
zum Tagungsraum

©Ramona Wolf



1. Aufzug in das 1. OG
zum Tagungsraum

©Ramona Wolf

Die Bedienelemente bzw. die Beschilderung sind weder bildhaft noch farblich gestaltet.

1. OG: Weg vom 1. Aufzug/ Treppe zum Tagungsraum



1. OG: Weg vom 1. Aufzug/ Treppe zum Tagungsraum

©Ramona Wolf



1. OG: Weg vom 1. Aufzug/ Treppe zum Tagungsraum

©Ramona Wolf

Länge des Flurs/Weges/Ganges: 5 m

Das Ziel des Weges ist in Sichtweite.

Anmerkungen für den Gast: Der Eingang zum Tagungsraum befindet sich frontal zur Treppe zum Aufzug.

Landessportschule UG: Sportbereich mit Sanitärraum, Umkleide und Dreifelderhalle

2. Aufzug in das UG zum Sportbereich



2. Aufzug in das UG zum Sportbereich

©Ramona Wolf



2. Aufzug in das UG zum Sportbereich

©Ramona Wolf



2. Aufzug in das UG zum Sportbereich

©Ramona Wolf



2. Aufzug in das UG zum Sportbereich

©Ramona Wolf



2. Aufzug in das UG zum Sportbereich

©Ramona Wolf

Die Bedienelemente bzw. die Beschilderung sind weder bildhaft noch farblich gestaltet.

Anmerkungen für den Gast: Der Aufzug ist von beiden Seiten mit Türen ausgerüstet.

Weg von der Rezeption zum 2. Aufzug/ Treppe ins UG



Weg von der
Rezeption zum
2. Aufzug/
Treppe Richtung
Sportbereich

©Ramona Wolf



Weg von der
Rezeption zum
2. Aufzug/
Treppe Richtung
Sportbereich

©Ramona Wolf



Weg von der
Rezeption zum
2. Aufzug/
Treppe Richtung
Sportbereich

©Ramona Wolf



Weg von der
Rezeption zum
2. Aufzug/
Treppe Richtung
Sportbereich

©Ramona Wolf



Weg von der
Rezeption zum
2. Aufzug/
Treppe Richtung
Sportbereich

©Ramona Wolf

Länge des Flurs/Weges/Ganges: 72 m

Es sind Wegezeichen in sichtbarem Abstand vorhanden.

Beschilderung

Sportbereich: Beschilderung



Sportbereich:
Beschilderung

©Ramona Wolf

Es sind Informationen vorhanden, die der Orientierung dienen und aus Wörtern bestehen.

Informationen zur Orientierung sind in leichter Sprache verfügbar.

Sportbereich: Beschilderung Sanitärraum



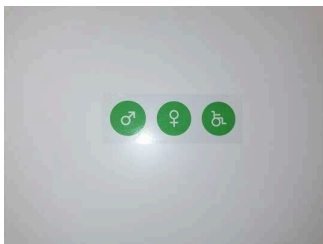
Sportbereich:
Beschilderung
Sanitärraum

©Ramona Wolf



Sportbereich:
Beschilderung
Sanitärraum

©Ramona Wolf



Sportbereich:
Beschilderung
Sanitärraum

©Ramona Wolf

Es sind Informationen vorhanden, die der Orientierung dienen und aus Wörtern bestehen.

Informationen zur Orientierung sind in leichter Sprache verfügbar. Informationen zur Orientierung sind in Schriftform verfügbar.

Sportbereich: Beschilderung Umkleideraum



Sportbereich:
Beschilderung
Umkleideraum

©Ramona Wolf

Es sind keine Informationen vorhanden, die der Orientierung dienen und aus Wörtern bestehen.

2. Gebäude: Schwimmbad mit Sanitärräumen

Schwimmbad: Eingang



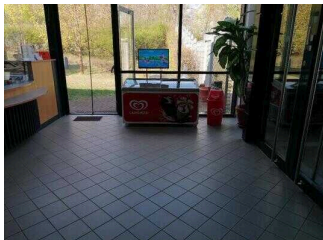
Eingang ins
Schwimmbadgebäude

©Ramona Wolf



Eingang ins
Schwimmbadgebäude

©Ramona Wolf



Eingang ins
Schwimmbadgebäude

©Ramona Wolf

Name bzw. Logo des Betriebes/der Einrichtung sind von außen nicht klar erkennbar.

Schwimmbad: Kassentresen



Schwimmbad:
Kassentresen

©Ramona Wolf

Der Schalter/Tresen/die Kasse ist von der Eingangstür aus direkt sichtbar.

Anmerkungen für den Gast: Neben dem Drehkreuz befindet sich eine Pendeltür aus Glas für Rollstuhlfahrer.

Schwimmbad: Duschen



Schwimmbad:
Duschen

©Ramona Wolf



Schwimmbad:
Duschen

©Ramona Wolf

Es ist kein Alarmauslöser (Schnur, Knopf) vorhanden.

Flur/Weg/Gang innen

Schwimmbad: Weg vom Eingang zur Umkleide für Menschen mit Behinderung



Schwimmbad:
Weg vom Eingang
zur Umkleide für
Menschen mit
Behinderung

©Ramona Wolf



Schwimmbad:
Weg vom Eingang
zur Umkleide für
Menschen mit
Behinderung

©Ramona Wolf

Länge des Flurs/Weges/Ganges: 15 m

Das Ziel des Weges ist in Sichtweite.

Schwimmbad: Weg vom Eingang bis WC für Menschen mit Behinderung



Schwimmbad: Weg
vom Eingang bis WC
für Menschen mit
Behinderung

©Ramona Wolf



Schwimmbad: Weg
vom Eingang bis WC
für Menschen mit
Behinderung

©Ramona Wolf

Länge des Flurs/Weges/Ganges: 40 m

Es sind Wegezeichen in sichtbarem Abstand vorhanden.

Schwimmbad: Tür von der Umkleide zum Schwimmbecken



Schwimmbad: Tür von der Umkleide zum Schwimmbecken

©Ramona Wolf



Schwimmbad: Tür von der Umkleide zum Schwimmbecken

©Ramona Wolf

Glastüren sind nicht mit Sicherheitsmarkierungen gekennzeichnet.

Visuell-taktile Gestaltung

Visuell taktile Gestaltung



Visuell taktile Gestaltung

©Ramona Wolf



Visuell taktile Gestaltung

©Ramona Wolf



Visuell taktile Gestaltung

©Ramona Wolf



Visuell taktile Gestaltung

©Ramona Wolf



Visuell taktile Gestaltung

©Ramona Wolf



Visuell taktile Gestaltung

©Ramona Wolf

Informationen zur Orientierung sind in Schriftform verfügbar. Informationen zur Orientierung sind in fotorealistic Darstellung oder in Form von Piktogrammen verfügbar.

Technische Hilfsmittel

Technische Hilfsmittel im Hauptgebäude/ Schwimmhalle / Sportbereich



Technische Hilfsmittel im Hauptgebäude/ Schwimmhalle / Sportbereich

©Ramona Wolf



Technische Hilfsmittel im Hauptgebäude/ Schwimmhalle / Sportbereich

©Ramona Wolf



Technische Hilfsmittel im Hauptgebäude/ Schwimmhalle / Sportbereich

©Ramona Wolf

Aufzug: 1. Aufzug zum 1. OG

Ein abgehender Notruf im Aufzug wird nicht bestätigt.

Aufzug: 2. Aufzug ins UG

Ein abgehender Notruf im Aufzug wird nicht bestätigt.

Es werden Hilfsmittel angeboten.

Rollstuhl,

Anmerkungen für den Gast: Die technischen Hilfsmittel gelten sowohl im Hauptgebäude als auch im Schwimmbad und im Sportbereich.