

Landhotel Bad Dürrenberg

Weinberg 6
06231 Bad Dürrenberg

Tel: +49 3462 542590

landhotel@landerlebniswelt.de
www.landerlebniswelt.de

Informationen für Gäste mit kognitiven Beeinträchtigungen

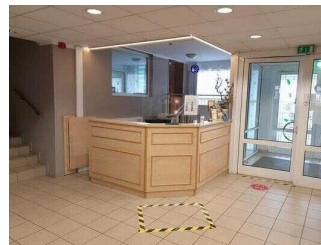
Die Informationen zur Barrierefreiheit wurden am 7. Dezember 2021 im Rahmen des Systems "Reisen für Alle" erhoben.

Fotos zur Einrichtung



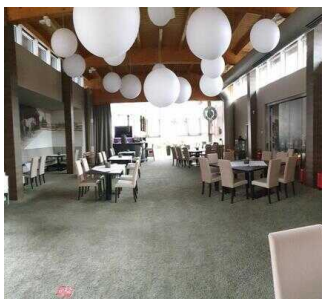
Landhotel Bad Dürrenberg

©Manuela Fischer



Landhotel Bad Dürrenberg

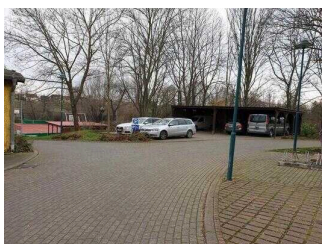
©Manuela Fischer



Landhotel Bad Dürrenberg

©Manuela Fischer

Parken



Parken

©Manuela Fischer

Parkplatz auf dem Hof



Parkplatz

©Manuela Fischer



Parkplatz

©Manuela Fischer

Weg vom Parkplatz zum Hotel-Nebeneingang



Weg vom Parkplatz zum Hotel-Nebeneingang

©Manuela Fischer



Weg vom Parkplatz zum Hotel-Nebeneingang

©Manuela Fischer



Weg vom Parkplatz zum Hotel-Nebeneingang

©Manuela Fischer



Weg vom Parkplatz zum Hotel-Nebeneingang

©Manuela Fischer

Weder ist das Ziel des Weges in Sichtweite, noch gibt es ein unterbrechungsfreies Wegeleitsystem oder Wegezeichen in sichtbarem Abstand.

Haupteingang Hotel



Haupteingang Hotel

©Manuela Fischer

Haupteingang Hotel



Haupteingang

©Manuela Fischer



Haupteingang

©Manuela Fischer



Haupteingang

©Manuela Fischer

Name bzw. Logo des Betriebes/der Einrichtung sind von außen klar erkennbar.

Windfang am Haupteingang



Windfang am
Haupteingang

©Manuela Fischer

Länge des Flurs/Weges/Ganges: 250 m

Das Ziel des Weges ist in Sichtweite.

Nebeneingang Hotel



Nebeneingang Hotel

©Manuela Fischer



Nebeneingang Hotel

©Manuela Fischer

Nebeneingang Hotel über den Hof



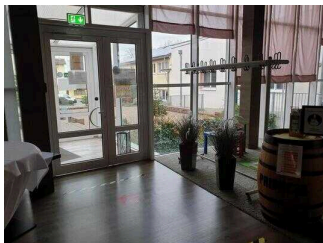
Nebeneingang über den Hof

©Manuela Fischer



Nebeneingang über den Hof

©Manuela Fischer

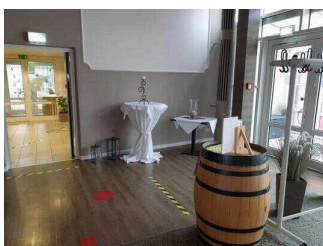


Nebeneingang über den Hof

©Manuela Fischer

Name bzw. Logo des Betriebes/der Einrichtung sind von außen nicht klar erkennbar.

Weg vom Nebeneingang durchs Restaurant zur Rezeption



Weg vom Nebeneingang durchs Restaurant zur Rezeption

©Manuela Fischer



Weg vom Restaurant zur Rezeption

©Manuela Fischer

Länge des Flurs/Weges/Ganges: 20 m

Weder ist das Ziel des Weges in Sichtweite, noch gibt es ein unterbrechungsfreies Wegeleitsystem oder Wegezeichen sichtbarem Abstand.

Tür zwischen Restaurant und Rezeption



Tür zwischen
Restaurant und
Rezeption

©Manuela Fischer

Glastüren sind mit Sicherheitsmarkierungen in Höhe von 40–70 cm und 120–160 cm gekennzeichnet.

Rezeption



Rezeption

©Manuela Fischer

Rezeption am Haupteingang



Rezeption

©Manuela Fischer



Sitzecke in der Lobby

©Manuela Fischer

Der Schalter/Tresen/die Kasse ist von der Eingangstür aus direkt sichtbar.

Zimmer 103 mit Pflegebett und Bad



Zimmer 101 mit Bad

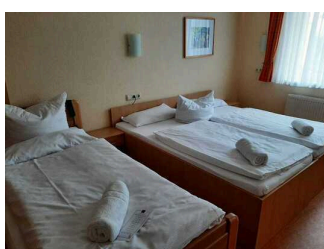
©Manuela Fischer



Zimmer 101 mit Bad

©Manuela Fischer

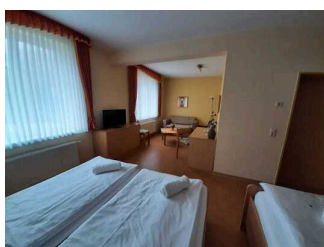
Zimmer 103 mit Pflegebett



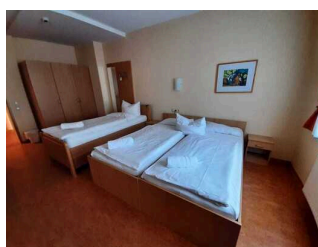
Zimmer 103 mit Pflegebett



Zimmer 103 mit Pflegebett



Zimmer 103 mit Pflegebett



Zimmer 103 mit Pflegebett

Zimmertyp: Doppelzimmer

Eine Visitenkarte mit Anschrift und Telefonnummer des Hotels/der Ferienwohnung liegt an der Rezeption sichtbar aus. Eine Visitenkarte mit Anschrift und Telefonnummer des Hotels/der Ferienwohnung liegt im Schlafraum sichtbar aus.

Der Schlafraum und der Zimmerschlüssel/die Zimmerkarte sind weder mit der gleichen Farbe noch mit dem gleichen bildhaften Symbol gekennzeichnet.

Der Weg zum Schlafraum ist weder mit der gleichen Farbe noch mit dem gleichen bildhaften Symbol unterbrechungsfrei gekennzeichnet.

Anmerkungen für den Gast: Das Pflegebett ist 62 cm hoch und 90 cm breit. Es kann bei Bedarf verschoben werden.

Es gibt insgesamt 4 barrierefrei konzipierte Zimmer im Betrieb.

Bad im Zimmer 103



Bad im Zimmer 103

Es ist kein Alarmauslöser (Schnur, Knopf) vorhanden.

Flur von Zwischentür zu Zimmer 103 und 104



Flur von Zwischentür
zu Zimmer 101/104



Flurtür zwischen
Zimmern und Hublift/
Treppe

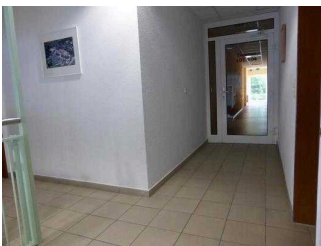
©Manuela Fischer

Länge des Flurs/Weges/Ganges: 5 m

Das Ziel des Weges ist in Sichtweite.

Anmerkungen für den Gast: Die Zimmer liegen direkt hinter der Flurtür.

Zwischentür zum Zimmerflur



Zwischentür zum
Zimmerflur

Glastüren sind nicht mit Sicherheitsmarkierungen gekennzeichnet.

Zimmer 104 mit Bad



Zimmer 104 mit Bad

©Manuela Fischer



Zimmer 104 mit Bad

©Manuela Fischer



Hublift zu den Zimmern

©Manuela Fischer



Treppe zu den Zimmern

©Manuela Fischer

Zimmer 104



Zimmer 104

©Manuela Fischer



Zimmer 104

©Manuela Fischer



Zimmer 104

©Manuela Fischer



Zimmer 104

©Manuela Fischer

Zimmertyp: Mehrbettzimmer

Eine Visitenkarte mit Anschrift und Telefonnummer des Hotels/der Ferienwohnung liegt an der Rezeption sichtbar aus. Eine Visitenkarte mit Anschrift und Telefonnummer des Hotels/der Ferienwohnung liegt im Schlafraum sichtbar aus.

Der Schlafraum und der Zimmerschlüssel/die Zimmerkarte sind weder mit der gleichen Farbe noch mit dem gleichen bildhaften Symbol gekennzeichnet.

Der Weg zum Schlafraum ist weder mit der gleichen Farbe noch mit dem gleichen bildhaften Symbol unterbrechungsfrei gekennzeichnet.

Es gibt insgesamt 2 barrierefrei konzipierte Zimmer im Betrieb.

Bad im Zimmer 104



Bad im Zimmer 104

©Manuela Fischer



Bad im Zimmer 104

©Manuela Fischer



Badtür im Zimmer 104

©Manuela Fischer

Es ist ein Alarmauslöser (Schnur, Knopf) vorhanden.

Schnur als Alarmauslöser vorhanden.

Flur von Zwischentür zu Zimmer 103 und 104



Flur von Zwischentür
zu Zimmer 101/104



Flurtür zwischen
Zimmern und Hublift/
Treppe

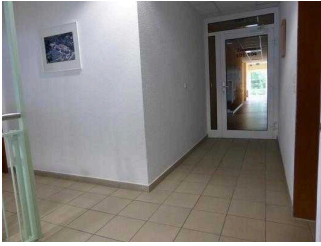
©Manuela Fischer

Länge des Flurs/Weges/Ganges: 5 m

Das Ziel des Weges ist in Sichtweite.

Anmerkungen für den Gast: Die Zimmer liegen direkt hinter der Flurtür.

Zwischentür zum Zimmerflur



Zwischentür zum
Zimmerflur

Glastüren sind nicht mit Sicherheitsmarkierungen gekennzeichnet.

Restaurant



Restaurant

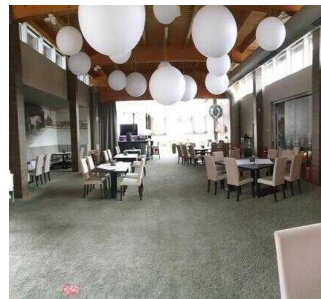
©Manuela Fischer

Restaurant



Restaurant

©Manuela Fischer



Restaurant

©Manuela Fischer

Speisekarte

Es ist keine Speisekarte mit Bildern vorhanden und die Speisen werden nicht sichtbar präsentiert.

Weg von der Rezeption zum Restaurant



Weg von der
Rezeption zum
Restaurant

©Manuela Fischer

Länge des Flurs/Weges/Ganges: 5 m

Das Ziel des Weges ist in Sichtweite.

Hotel: Öffentliches WC für Menschen mit Behinderung



Öffentliches WC
für Menschen mit
Behinderung

©Manuela Fischer



Vorflur zum WC
für Menschen mit
Behinderung

©Manuela Fischer

Hotel: Eingang zum öffentlichen WC



Eingang zum
öffentlichen WC

©Manuela Fischer

Name bzw. Logo des Betriebes/der Einrichtung sind von außen klar erkennbar.

Hotel: Öffentliches WC für Menschen mit Behinderung



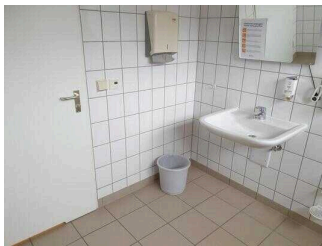
Tür zum WC

©Manuela Fischer



Öffentliches WC für Menschen mit Behinderung

©Manuela Fischer



Öffentliches WC für Menschen mit Behinderung

©Manuela Fischer



Öffentliches WC für Menschen mit Behinderung

©Manuela Fischer

Anmerkungen für den Gast: Es ist ein Wickeltisch vorhanden.

Flur/Weg/Gang innen

Weg vom Restaurant zum öffentlichen WC



Blick auf WC-Tür (rechts im Bild hinter dem Pfeiler)

©Manuela Fischer



Blick ins Restaurant von der WC-Tür

©Manuela Fischer

Länge des Flurs/Weges/Ganges: 18 m

Das Ziel des Weges ist in Sichtweite.

Hotel: WC-Flur



WC-Flur

©Manuela Fischer



WC-Flur

©Manuela Fischer

Länge des Flurs/Weges/Ganges: 6 m

Das Ziel des Weges ist in Sichtweite.

Nebengebäude: Sole-Bewegungsbad



Eingang
Nebengebäude

©Manuela Fischer



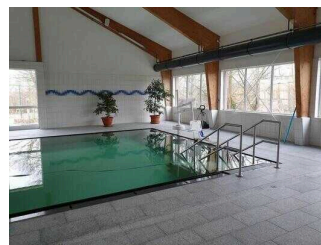
Nebengebäude:
Weg von Kasse zum
Schwimmbad

©Manuela Fischer



Nebengebäude:
Umkleide

©Manuela Fischer



Nebengebäude:
Schwimmbad

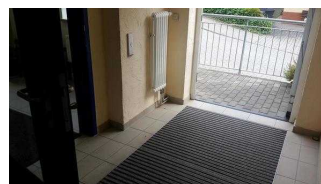
©Manuela Fischer

Eingang ins Nebengebäude



Eingang ins
Nebengebäude
Schwimmbad /
Tagungsraum

©Manuela Fischer



Eingang ins
Nebengebäude
Schwimmbad /
Tagungsraum

©Manuela Fischer



Eingang ins
Nebengebäude
Schwimmbad /
Tagungsraum

Name bzw. Logo des Betriebes/der Einrichtung sind von außen nicht klar erkennbar.

Nebengebäude: Kasse zum Bewegungsbad



Nebengebäude: Kasse
zum Schwimmbad

©Manuela Fischer

Der Schalter/Tresen/die Kasse ist von der Eingangstür aus direkt sichtbar.

Weg außen vom Nebeneingang Hotel zum Sole-Bewegungsbad



Weg außen vom
Nebeneingang
Hotel zum Sole-
Bewegungsbad

©Manuela Fischer

Das Ziel des Weges ist in Sichtweite.

Nebengebäude: Weg von der Kasse zum Bewegungsbad / Umkleide



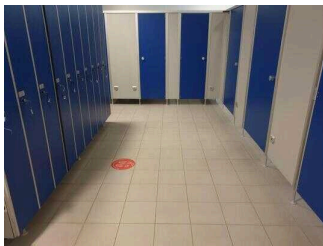
Nebengebäude: Weg von der Kasse zum Bewegungsbad / Umkleide

©Manuela Fischer



Nebengebäude: Weg von der Kasse zum Bewegungsbad / Umkleide

©Manuela Fischer



Umkleidebereich

©Manuela Fischer

Länge des Flurs/Weges/Ganges: 15 m

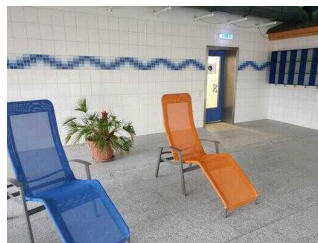
Das Ziel des Weges ist in Sichtweite.

Nebengebäude: Eingangstür Bewegungsbad



Nebengebäude: Eingangstür Bewegungsbad

©Manuela Fischer



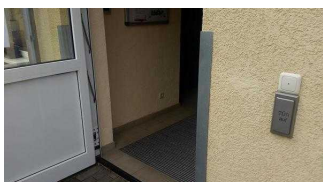
Nebengebäude: Eingangstür Bewegungsbad

©Manuela Fischer

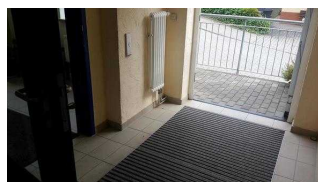
Glastüren sind nicht mit Sicherheitsmarkierungen gekennzeichnet.

Nebengebäude: Umkleide im Sole-Bewegungsbad

Eingang ins Nebengebäude



Eingang ins Nebengebäude Schwimmbad / Tagungsraum



Eingang ins Nebengebäude Schwimmbad / Tagungsraum



Eingang ins
Nebengebäude
Schwimmbad /
Tagungsraum

Name bzw. Logo des Betriebes/der Einrichtung sind von außen nicht klar erkennbar.

Weg außen vom Nebeneingang Hotel zum Sole-Bewegungsbad



Weg außen vom
Nebeneingang
Hotel zum Sole-
Bewegungsbad

©Manuela Fischer

Das Ziel des Weges ist in Sichtweite.

Nebengebäude: Weg von der Kasse zum Bewegungsbad / Umkleide



Nebengebäude: Weg
von der Kasse zum
Bewegungsbad /
Umkleide

©Manuela Fischer



Nebengebäude: Weg
von der Kasse zum
Bewegungsbad /
Umkleide

©Manuela Fischer



Umkleidebereich

©Manuela Fischer

Länge des Flurs/Weges/Ganges: 15 m

Das Ziel des Weges ist in Sichtweite.

Nebengebäude: Sanitärbereich im Sole-Bewegungsbad



Nebengebäude:
Sanitärbereich im
Schwimmbad

©Manuela Fischer



Nebengebäude: Wege
im Sanitärbereich

©Manuela Fischer



Nebengebäude: Wege
im Sanitärbereich

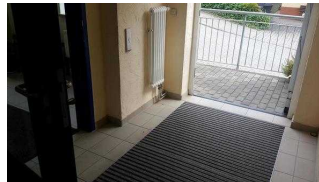
©Manuela Fischer

Eingang ins Nebengebäude



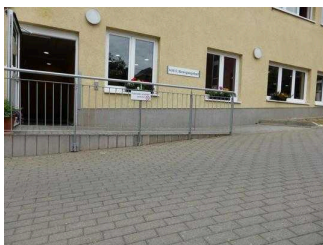
Eingang ins
Nebengebäude
Schwimmbad /
Tagungsraum

©Manuela Fischer



Eingang ins
Nebengebäude
Schwimmbad /
Tagungsraum

©Manuela Fischer



Eingang ins
Nebengebäude
Schwimmbad /
Tagungsraum

Name bzw. Logo des Betriebes/der Einrichtung sind von außen nicht klar erkennbar.

Badezimmer

Herren-Dusche



Herren-Dusche

Es ist ein Alarmauslöser (Schnur, Knopf) vorhanden.

Schnur als Alarmauslöser vorhanden.

Damen-Dusche



Damen-Dusche



Damen-Dusche

Es ist ein Alarmauslöser (Schnur, Knopf) vorhanden.

Schnur als Alarmauslöser vorhanden.

Weg außen vom Nebeneingang Hotel zum Sole-Bewegungsbad



Weg außen vom
Nebeneingang
Hotel zum Sole-
Bewegungsbad

©Manuela Fischer

Das Ziel des Weges ist in Sichtweite.

Hilfsmittel

Alarm/Hilfsmittel

Es werden Hilfsmittel angeboten.

Pflegebett,

Bedienelemente / Leitsystem

Visuell taktile Gestaltung



Bedienelemente

©Manuela Fischer



Gehbahnen

©Manuela Fischer



Gehbahnen

©Manuela Fischer



Beleuchtung

©Manuela Fischer

Informationen zur Orientierung sind in Schriftform verfügbar.