

## Le Frog Brasserie am See

Heinrich-Heine-Platz 1  
39114 Magdeburg

Tel: +49 391 5313556

info@lefrog-md.de  
[www.lefrog-md.de](http://www.lefrog-md.de)

## Informationen für Gäste mit kognitiven Beeinträchtigungen

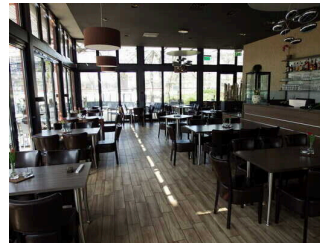
Die Informationen zur Barrierefreiheit wurden am 18. April 2023 im Rahmen des Systems "Reisen für Alle" erhoben.

### Fotos zur Einrichtung



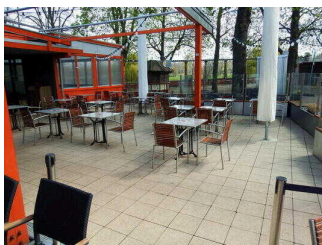
Le Frog Brasserie am See

DSFT Berlin



Le Frog Brasserie am See

DSFT Berlin



Le Frog Brasserie am See

DSFT Berlin

## Parken

### Parkplatz an der Stadthalle



Parkplatz

Es ist ein Parkplatz vorhanden.

Es ist mindestens 1 Parkplatz für Menschen mit Behinderung vorhanden.

Es gibt 1 Stellplatz/-plätze für Menschen mit Behinderung.

Stellplatzbreite: 350 cm

Stellplatzlänge: 500 cm

Entfernung des Stellplatzes/der Stellplätze für Menschen mit Behinderung zum Eingangsbereich: 200 m

Der Stellplatz / die Stellplätze für Menschen mit Behinderung ist/sind nicht gekennzeichnet.

Die Parkplätze an der Stadthalle werden auch für den Besuch der Brasserie genutzt. Im Verlauf der Bauphase an der Stadthalle ist die Nutzung kostenfrei.

Die Entfernung beträgt 200 m. Es gibt mehrere Sitzmöglichkeiten auf dem Weg.

## Weg vom Parkplatz zur Brasserie

---



Getting from the parking lot to the brasserie / seating



Weg vom Parkplatz zur Brasserie

---

Das Ziel des Weges ist in Sichtweite.

## Eingang

### Eingangsbereich

---

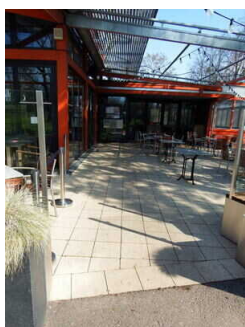


Bild von Eingangsbereich / Weg durch den Biergarten



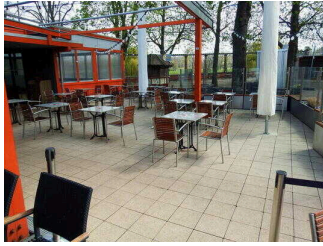
Eingangsbereich

---

Name bzw. Logo des Betriebes/der Einrichtung sind von außen nicht klar erkennbar.

## Weg durch den Biergarten zum Eingang

---



Weg durch den  
Biergarten zum  
Eingang

---

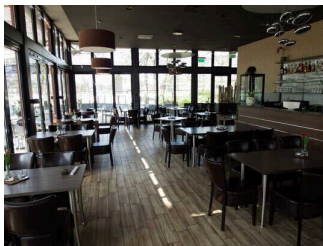
Das Ziel des Weges ist in Sichtweite.

## Gastraum

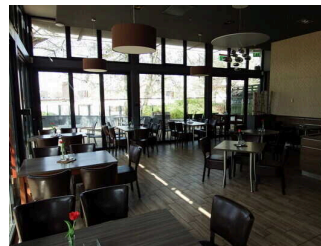
## Speiseraum

## Gastraum

---



Gastraum



Gastraum



Eingangstür  
Gastraum

---

## Speisekarte

Es ist keine Speisekarte mit Bildern vorhanden und die Speisen werden nicht sichtbar präsentiert.

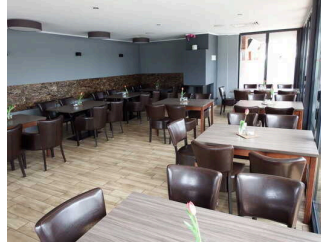
Anmerkungen für den Gast: An allen Tischen wird serviert.

## Kaminzimmer

---



Tür vom Biergarten  
zum Kaminzimmer



Kaminzimmer

---

## Speisekarte

Es ist keine Speisekarte mit Bildern vorhanden und die Speisen werden nicht sichtbar präsentiert.

## Außengastronomie

### Biergarten

---

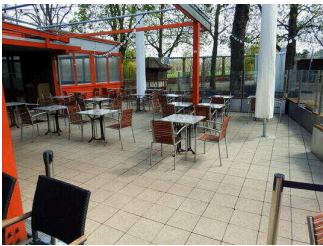


Bild vom Biergarten

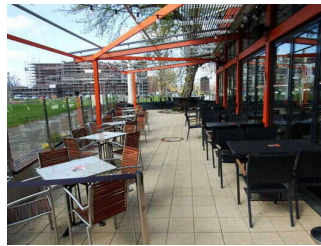


Bild vom Biergarten

---

Es gibt eine Speise-/Getränkekarte.

Es ist keine Speisekarte mit Bildern vorhanden und die Speisen werden nicht sichtbar präsentiert.

Speisen/Getränke werden durch Servicekräfte an den Platz gebracht.

Anmerkungen für den Gast: Die Toiletten erreicht man durch den Eingang und den Haupt-Gastraum.

# Öffentliches WC

## Weg vom Gastraum zum öffentlichen WC

---



Weg vom Gastraum  
zum öffentlichen WC

---

Länge des Flurs/Weges/Ganges: 3 m

Das Ziel des Weges ist in Sichtweite.

Anmerkungen für den Gast: Vom Nebenraum, führt der Weg durch den Hauptraum zur Toilette für Menschen mit Behinderungen.

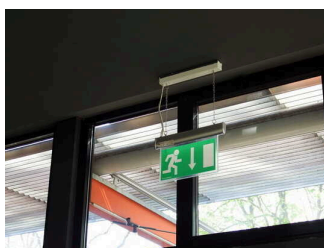
## Hilfsmittel

### Alarm/Hilfsmittel

### Bedienelemente / Leitsystem

### Visuell taktile Gestaltung

---



Mantelbogen visuell  
taktile Gestaltung

---

Informationen zur Orientierung sind in Schriftform verfügbar.