

Luthers Elternhaus

Lutherstraße 26
06343 Mansfeld

Tel: +49 34782 9193810

elternhaus@martinluther.de
<https://www.martinluther.de>

Informationen für Gäste mit kognitiven Beeinträchtigungen

Die Informationen zur Barrierefreiheit wurden am 19. März 2022 im Rahmen des Systems "Reisen für Alle" erhoben.

Fotos zur Einrichtung



Museumsneubau:
Luthers Elternhaus

©Manuela Fischer



Ausstellung im 1. OG
mit Marienaltar um
1490

©Manuela Fischer



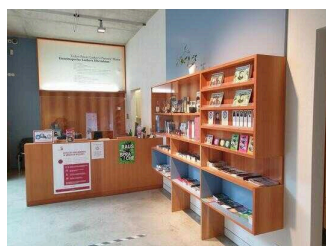
Ausstellung im 1. OG

©Manuela Fischer



Ausstellung im 1. OG

©Manuela Fischer



Kasse im
Museumsneubau
Luthers Elternhaus

©Manuela Fischer



Historisches
Wohnhaus: Luthers
Elternhaus

©Manuela Fischer

Parken

Parkplatz

Es ist kein betriebseigener Parkplatz vorhanden.

Öffentliche Parkplätze sind in unmittelbarer Nähe vorhanden.

Wege außen



Wege außen

©Manuela Fischer



Wege außen

©Manuela Fischer

Es sind Wegezeichen in sichtbarem Abstand vorhanden.

Anmerkungen für den Gast: Außenwege haben teilweise max. Längsneigungen von bis zu 5%.

Museumsneubau Luthers Elternhaus: Eingang



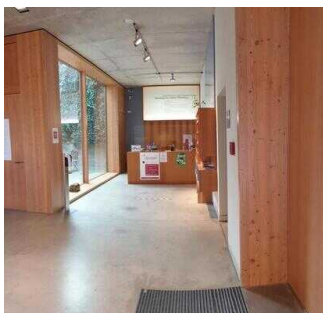
Museumsneubau
Luthers Elternhaus:
Eingang

©Manuela Fischer



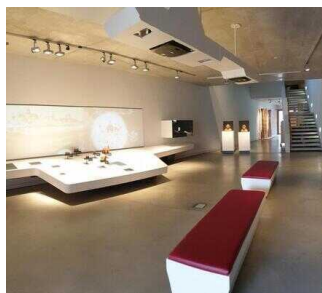
Museumsneubau
Luthers Elternhaus:
Eingang

©Manuela Fischer



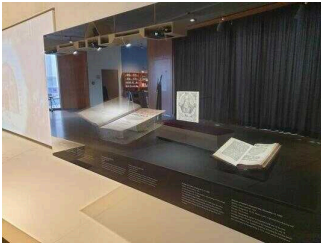
Museumsneubau
Kasse

©Manuela Fischer



Museumsneubau
Luthers Elternhaus:
Ausstellung im EG

©Manuela Fischer



**Museumsneubau
Luthers Elternhaus:
Ausstellung im EG**

©Manuela Fischer



Aufzug

©Manuela Fischer



Treppe

©Manuela Fischer



**Museumsneubau
Luthers Elternhaus:
Ausstellung im OG**

©Manuela Fischer



**Museumsneubau
Luthers Elternhaus:
Ausstellung im OG**

©Manuela Fischer



**Museumsneubau
Luthers Elternhaus:
Ausstellung im OG**

©Manuela Fischer



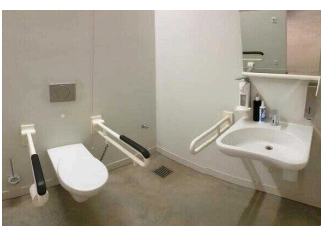
**Museumsneubau
Luthers Elternhaus:
Ausstellung im OG**

©Manuela Fischer



Informationstafeln

©Manuela Fischer



**Museumsneubau
Luthers Elternhaus:
Öffentliches WC im EG**

©Manuela Fischer



**Historisches
Wohnhaus**

©Manuela Fischer



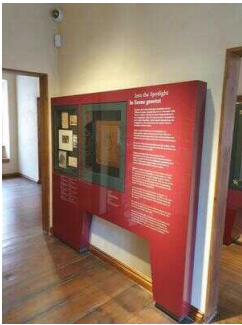
Historisches Wohnhaus Eingang

©Manuela Fischer



Museumsneubau Luthers Elternhaus: Eingang

©Manuela Fischer



Historisches Wohnhaus: Ausstellung

©Manuela Fischer



Historisches Wohnhaus: Ausstellung

©Manuela Fischer

Neubau Luthers Elternhaus: Eingang



Neubau Luthers Elternhaus: Eingang

©Manuela Fischer



Neubau Luthers Elternhaus: Eingang

©Manuela Fischer

Name bzw. Logo des Betriebes/der Einrichtung sind von außen klar erkennbar.

Kasse / Ticketschalter

Kasse



Kasse

©Manuela Fischer

Der Schalter/Tresen/die Kasse ist von der Eingangstür aus direkt sichtbar.

Weg vom Eingang zur Kasse



Weg vom Eingang zur Kasse

©Manuela Fischer

Länge des Flurs/Weges/Ganges: 7 m

Das Ziel des Weges ist in Sichtweite.

Garderobe

Garderobe



Eingang rechts im Bild

©Manuela Fischer



Eingang

©Manuela Fischer



Garderobe

©Manuela Fischer

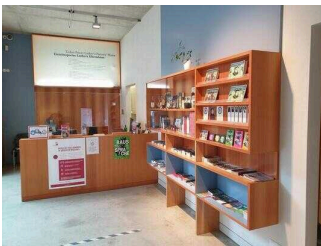


Museumshocker

©Manuela Fischer

Anmerkungen für den Gast: Der Eingang ist 100 cm breit.

Weg von der Kasse zur Garderobe



**Eingang Garderobe
rechts im Bild**

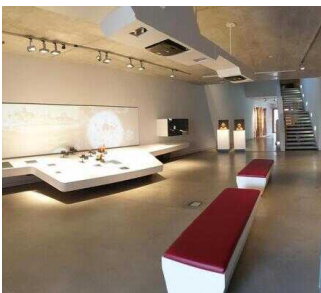
©Manuela Fischer

Länge des Flurs/Weges/Ganges: 8 m

Das Ziel des Weges ist in Sichtweite.

EG: Ausstellungsraum

EG: Ausstellungsraum



EG: Ausstellungsraum

©Manuela Fischer



links im Bild: Eingang

©Manuela Fischer



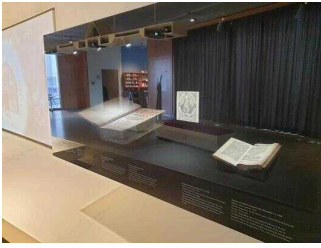
EG: Ausstellungsraum

©Manuela Fischer



EG: Ausstellungsraum

©Manuela Fischer



EG: Ausstellungsraum

©Manuela Fischer



EG: Ausstellungsraum

©Manuela Fischer

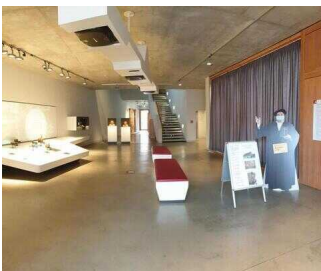


Blick auf den Eingang,
links um die Ecke
befindet sich die
Kasse

©Manuela Fischer

Informationen werden schriftlich vermittelt.

EG: Weg durch die Ausstellung



EG: Weg durch die
Ausstellung

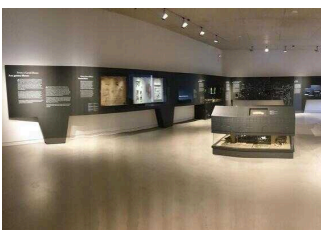
©Manuela Fischer

Länge des Flurs/Weges/Ganges: 18 m

Das Ziel des Weges ist in Sichtweite.

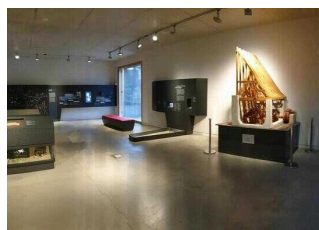
1. OG: Ausstellungsraum

1. OG: Ausstellungsraum



1. OG:
Ausstellungsraum

©Manuela Fischer



1. OG:
Ausstellungsraum

©Manuela Fischer



**1. OG:
Ausstellungsraum**

©Manuela Fischer



**1. OG:
Ausstellungsraum**

©Manuela Fischer



**1. OG:
Ausstellungsraum**

©Manuela Fischer



**1. OG:
Ausstellungsraum**

©Manuela Fischer



**1. OG:
Ausstellungsraum**

©Manuela Fischer



**1. OG:
Ausstellungsraum**

©Manuela Fischer



**1. OG:
Ausstellungsraum**

©Manuela Fischer



**1. OG:
Ausstellungsraum**

©Manuela Fischer



**1. OG:
Ausstellungsraum**

©Manuela Fischer



**1. OG:
Ausstellungsraum**

©Manuela Fischer



1. OG: Ausstellungsraum

©Manuela Fischer

Informationen werden schriftlich vermittelt. Es gibt akustische Informationen.

Aufzug



Einstieg EG

©Manuela Fischer



Aufzug

©Manuela Fischer



Ausstieg 1. OG

©Manuela Fischer



Bedienelemente

©Manuela Fischer

Die Bedienelemente bzw. die Beschilderung sind weder bildhaft noch farblich gestaltet.

Flur/Weg/Gang innen

1. OG: Weg durch den Ausstellungsraum



1. OG: Weg durch den Ausstellungsraum

©Manuela Fischer



1. OG: Weg durch den Ausstellungsraum

©Manuela Fischer



1. OG: Weg durch den Ausstellungsraum

©Manuela Fischer



1. OG: Weg durch den Ausstellungsraum

©Manuela Fischer



1. OG: Weg durch den Ausstellungsraum

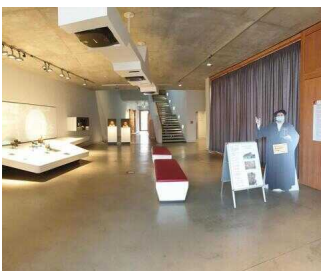
©Manuela Fischer

Länge des Flurs/Weges/Ganges: 70 m

Es sind Wegezeichen in sichtbarem Abstand vorhanden.

Anmerkungen für den Gast: Sitzgelegenheiten sind vorhanden.

EG: Weg von der Kasse zu Treppe / Aufzug / WC für Menschen mit Behinderung / Museumspädagogischer Raum



EG: Weg von der Kasse zu Treppe / Aufzug / WC für Menschen mit Behinderung / Museumspädagogische Werkstatt

©Manuela Fischer



Blick auf WC, links im Bild Aufzug und Treppe

©Manuela Fischer



Blick auf die Museumspädagogische Werkstatt

©Manuela Fischer



An der Treppe vorbei zur Museumspädagogischen Werkstatt (hinten rechts im Bild)

©Manuela Fischer

Länge des Flurs/Weges/Ganges: 20 m

Das Ziel des Weges ist in Sichtweite.

Anmerkungen für den Gast: Der Weg von der Kasse zur Museumspädagogischen Werkstatt ist 40 m lang.

EG: Museumspädagogische Werkstatt

EG: Museumspädagogische Werkstatt



EG:
Museumspädagogische
Werkstatt

©Manuela Fischer



Eingang

©Manuela Fischer



EG:
Museumspädagogische
Werkstatt

©Manuela Fischer



EG:
Museumspädagogische
Werkstatt

©Manuela Fischer



Eingang

©Manuela Fischer

Anmerkungen für den Gast: Die Tische haben eine Maximalhöhe von 80 cm und sind in einer Höhe von 66 cm unterfahrbar (Tiefe mehr als 30 cm).

EG: Weg von der Kasse zu Treppe / Aufzug / WC für Menschen mit Behinderung / Museumspädagogischer Raum



EG: Weg von der Kasse zu Treppe / Aufzug / WC für Menschen mit Behinderung / Museumspädagogische Werkstatt

©Manuela Fischer



Blick auf WC, links im Bild Aufzug und Treppe

©Manuela Fischer



Blick auf die Museumspädagogische Werkstatt

©Manuela Fischer



An der Treppe vorbei zur Museumspädagogischen Werkstatt (hinten rechts im Bild)

©Manuela Fischer

Länge des Flurs/Weges/Ganges: 20 m

Das Ziel des Weges ist in Sichtweite.

Anmerkungen für den Gast: Der Weg von der Kasse zur Museumspädagogischen Werkstatt ist 40 m lang.

EG: Öffentliches WC für Menschen mit Behinderung

EG: Weg von der Kasse zu Treppe / Aufzug / WC für Menschen mit Behinderung / Museumspädagogischer Raum



EG: Weg von der Kasse zu Treppe / Aufzug / WC für Menschen mit Behinderung / Museumspädagogische Werkstatt

©Manuela Fischer



Blick auf WC, links im Bild Aufzug und Treppe

©Manuela Fischer



Blick auf die
Museumspädagogische
Werkstatt

©Manuela Fischer



An der Treppe
vorbei zur
Museumspädagogischen
Werkstatt (hinten
rechts im Bild)

©Manuela Fischer

Länge des Flurs/Weges/Ganges: 20 m

Das Ziel des Weges ist in Sichtweite.

Anmerkungen für den Gast: Der Weg von der Kasse zur Museumspädagogischen Werkstatt ist 40 m lang.

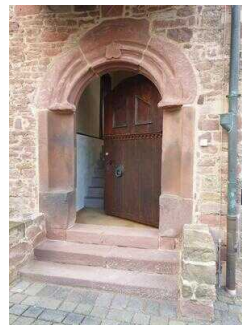
Historisches Wohnhaus: Luthers Elternhaus

Historisches Wohnhaus: Eingang



Historisches
Wohnhaus: Eingang

©Manuela Fischer



Historisches
Wohnhaus: Eingang

©Manuela Fischer

Name bzw. Logo des Betriebes/der Einrichtung sind von außen klar erkennbar.

Historisches Wohnhaus: Ausstellungsräume im Obergeschoss



Eingang in die
Ausstellung

©Manuela Fischer



Historisches
Wohnhaus:
Ausstellungsräume
im Obergeschoss

©Manuela Fischer



Historisches Wohnhaus: Ausstellungsräume im Obergeschoss

©Manuela Fischer



Ausgang zum Treppenhaus

©Manuela Fischer



Ausstellungsräume im Obergeschoss des historischen Wohnhauses

©Manuela Fischer



Ausstellungsräume im Obergeschoss des historischen Wohnhauses

©Manuela Fischer



Ausstellungsräume im Obergeschoss des historischen Wohnhauses

©Manuela Fischer



Ausstellungsräume im Obergeschoss des historischen Wohnhauses

©Manuela Fischer



Ausstellungsräume im Obergeschoss des historischen Wohnhauses

©Manuela Fischer

Informationen werden schriftlich vermittelt.

Anmerkungen für den Gast: Der Weg durch die Ausstellung ist 30 m lang. Türen und Durchgänge sind mindestens 88 cm breit.

Weg vom Museumsneubau zum historischen Wohnhaus auf der gegenüberliegenden Strasse



Weg vom Museumsneubau zum historischen Wohnhaus auf der gegenüberliegenden Strasse

©Manuela Fischer



Historisches Wohnhaus auf der gegenüberliegenden Strasse

©Manuela Fischer



Weg vom Museumsneubau zum historischen Wohnhaus auf der gegenüberliegenden Strasse

©Manuela Fischer



Weg vom Museumsneubau zum historischen Wohnhaus auf der gegenüberliegenden Strasse

©Manuela Fischer



Rechts im Bild das historische Wohnhaus

©Manuela Fischer

Das Ziel des Weges ist in Sichtweite.

Hilfsmittel

Alarm/Hilfsmittel

Aufzug: EG-1. OG

Ein abgehender Notruf im Aufzug wird akustisch bestätigt, z.B. durch eine Gegensprechanlage.

Es werden Hilfsmittel angeboten.

Andere angebotene Hilfsmittel: Museumshocker

Anmerkungen für den Gast: WLAN ist im Gebäude vorhanden.

Führung

Führung

Es werden keine Führungen für Menschen mit kognitiven Beeinträchtigungen angeboten.

Es ist eine Voranmeldung für die Führung notwendig.

Anmerkungen für den Gast: Führung „Die andere Art der Wahrnehmung“ für Menschen mit Sehbehinderung.