

## Luthers Geburtshaus

Lutherstraße 15  
06295 Lutherstadt Eisleben

Tel: +49 3475 7147814

geburtshaus@martinluther.de  
<https://www.martinluther.de>

## Informationen für Gäste mit kognitiven Beeinträchtigungen

Die Informationen zur Barrierefreiheit wurden am 13. März 2022 im Rahmen des Systems "Reisen für Alle" erhoben.

### Fotos zur Einrichtung



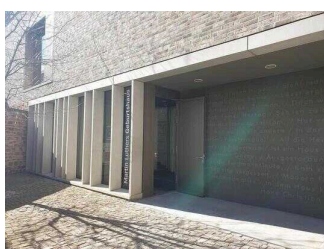
Luthers Geburtshaus

©Manuela Fischer



Eingang in den Hof

©Manuela Fischer



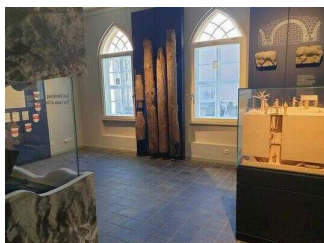
Eingang ins Museum

©Manuela Fischer



Ausstellung

©Manuela Fischer



Ausstellung

©Manuela Fischer



Ausstellung

©Manuela Fischer

# Parken

## Parkplatz

Es ist kein betriebseigener Parkplatz vorhanden.

Öffentliche Parkplätze sind in unmittelbarer Nähe vorhanden.

## Eingang

### Eingangsbereich

### Zugang zum Hof

---



Zugang zum Hof

©Manuela Fischer



Blick auf die Strasse

©Manuela Fischer



Zugang zum Hof

©Manuela Fischer

---

Name bzw. Logo des Betriebes/der Einrichtung sind von außen nicht klar erkennbar.

Anmerkungen für den Gast: Der Gehweg vor dem Tor ist 95 cm breit. Der Bordstein zur Strasse ist 3,5 cm hoch.

### Eingang ins Museum

---



Eingang ins Museum

©Manuela Fischer



Eingang ins Museum

©Manuela Fischer



## Eingang ins Museum

©Manuela Fischer



## Eingang ins Museum

©Manuela Fischer

---

Name bzw. Logo des Betriebes/der Einrichtung sind von außen nicht klar erkennbar.

## Weg über den Hof



## Weg über den Hof

©Manuela Fischer



## Blick auf den Altbau

©Manuela Fischer



## Weg über den Hof

©Manuela Fischer

---

Das Ziel des Weges ist in Sichtweite.

## Windfang zwischen 1. und 2. Eingangstür Museum



## Windfang zwischen 1. und 2. Eingangstür Museum

©Manuela Fischer

Länge des Flurs/Weges/Ganges: 3 m

Das Ziel des Weges ist in Sichtweite.

## 2. Tür am Eingang Museum

---



2. Tür am Eingang  
Museum

©Manuela Fischer

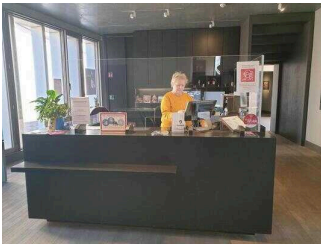
---

Glastüren sind nicht mit Sicherheitsmarkierungen gekennzeichnet.

## Kasse

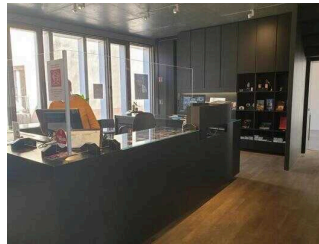
### EG: Kasse

---



EG: Kasse

©Manuela Fischer



EG: Kasse

©Manuela Fischer



EG: Kasse

©Manuela Fischer

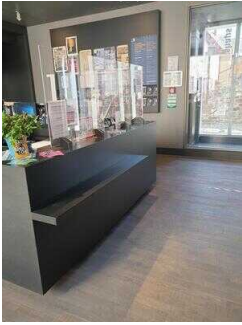
---

Der Schalter/Tresen/die Kasse ist von der Eingangstür aus direkt sichtbar.



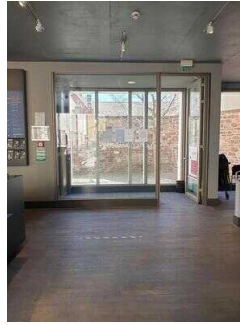
## EG: Weg vom Eingang zur Kasse

---



EG: Weg vom Eingang zur Kasse

©Manuela Fischer



EG: Weg vom Eingang zur Kasse

©Manuela Fischer

---

Länge des Flurs/Weges/Ganges: 5 m

Das Ziel des Weges ist in Sichtweite.

## UG: Garderobe

### Neubau: Aufzug

---



Neubau: Aufzug

©Manuela Fischer



Neubau: Aufzug

©Manuela Fischer



Bedienelemente außen

©Manuela Fischer



Neubau: Aufzug

©Manuela Fischer

---



### Neubau: Aufzug

©Manuela Fischer



### Neubau: Aufzug

©Manuela Fischer

---

Die Bedienelemente bzw. die Beschilderung sind weder bildhaft noch farblich gestaltet.

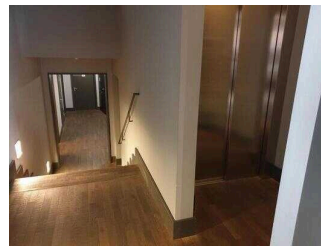
## Neubau, EG: Weg von der Kasse zu Aufzug / Treppe ins UG

---



### Zugang gegenüber der Kasse

©Manuela Fischer



### Neubau, EG: Weg von der Kasse zu Aufzug / Treppe ins UG

©Manuela Fischer



### Neubau, EG: Weg von der Kasse zu Aufzug / Treppe ins UG

©Manuela Fischer

---

Länge des Flurs/Weges/Ganges: 6 m

Das Ziel des Weges ist in Sichtweite.

# Neubau, 1. OG: Ausstellungsräume

## Ausstellungsraum/weitläufiger Raum

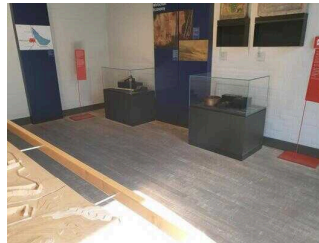
### Neubau, 1. OG: 1. Ausstellungsraum "Heimat"

---



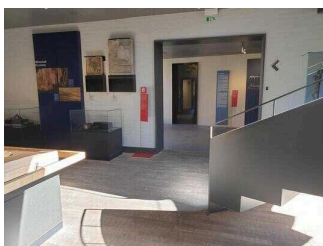
Neubau, 1. OG: 1. Ausstellungsraum "Heimat"

©Manuela Fischer



Neubau, 1. OG: 1. Ausstellungsraum "Heimat"

©Manuela Fischer



Neubau, 1. OG: 1. Ausstellungsraum "Heimat"

©Manuela Fischer



Stadtmodell

©Manuela Fischer



Optische Kennzeichnung der Standorte durch betätigen der Knöpfe

©Manuela Fischer

---

Informationen werden schriftlich vermittelt.

### Neubau, 1. OG: 2. Ausstellungsraum "Herkunft"

---



Neubau, 1. OG: 2. Ausstellungsraum "Herkunft"

©Manuela Fischer



Neubau, 1. OG: 2. Ausstellungsraum "Herkunft"

©Manuela Fischer



Neubau, 1. OG: 2.  
Ausstellungsraum  
"Herkunft"

©Manuela Fischer

---

Es gibt akustische Informationen. Informationen werden schriftlich vermittelt.

Anmerkungen für den Gast: Informationen via TV Bildschirm

**Neubau, 1. OG: 3. Ausstellungsraum "Die Grafen"**

---



Neubau, 1. OG: 3.  
Ausstellungsraum  
"Die Grafen"

©Manuela Fischer



Neubau, 1. OG: 3.  
Ausstellungsraum  
"Die Grafen"

©Manuela Fischer



Neubau, 1. OG: 3.  
Ausstellungsraum  
"Die Grafen"

©Manuela Fischer



Neubau, 1. OG: 3.  
Ausstellungsraum  
"Die Grafen"

©Manuela Fischer



Neubau, 1. OG: 3.  
Ausstellungsraum  
"Die Grafen"

©Manuela Fischer

---

Informationen werden schriftlich vermittelt.

Anmerkungen für den Gast: Durchgänge sind mind. 81 cm breit.



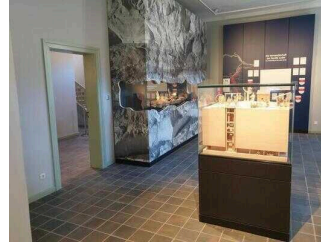
## Neubau, 1. OG: 4. Ausstellungsraum "Der Bergbau"

---



Neubau, 1. OG: 4.  
Ausstellungsraum  
"Der Bergbau"

©Manuela Fischer



Neubau, 1. OG: 4.  
Ausstellungsraum  
"Der Bergbau"

©Manuela Fischer



Neubau, 1. OG: 4.  
Ausstellungsraum  
"Der Bergbau"

©Manuela Fischer



Neubau, 1. OG: 4.  
Ausstellungsraum  
"Der Bergbau"

©Manuela Fischer



Neubau, 1. OG: 4.  
Ausstellungsraum  
"Der Bergbau"

©Manuela Fischer

---

Informationen werden schriftlich vermittelt.

## Neubau, 1. OG: 5. Ausstellungsraum "Die Verhüttung"

---



Neubau, 1. OG: 5.  
Ausstellungsraum  
"Die Verhüttung"

©Manuela Fischer



Neubau, 1. OG: 5.  
Ausstellungsraum  
"Die Verhüttung"

©Manuela Fischer



Neubau, 1. OG: 5.  
Ausstellungsraum  
"Die Verhüttung"

©Manuela Fischer



Neubau, 1. OG: 5.  
Ausstellungsraum  
"Die Verhüttung"

©Manuela Fischer



Neubau, 1. OG: 5.  
Ausstellungsraum  
"Die Verhüttung"

©Manuela Fischer



Neubau, 1. OG: 5.  
Ausstellungsraum  
"Die Verhüttung"

©Manuela Fischer

---

Informationen werden schriftlich vermittelt.

## Neubau, 1. OG: 6. Ausstellungsraum "Frömmigkeit"

---



Neubau, 1. OG: 6.  
Ausstellungsraum  
"Frömmigkeit"

©Manuela Fischer



Neubau, 1. OG: 6.  
Ausstellungsraum  
"Frömmigkeit"

©Manuela Fischer



Neubau, 1. OG: 6.  
Ausstellungsraum  
"Frömmigkeit"

©Manuela Fischer



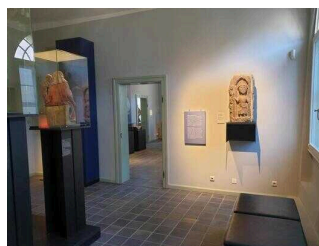
Neubau, 1. OG: 6.  
Ausstellungsraum  
"Frömmigkeit"

©Manuela Fischer



Neubau, 1. OG: 6.  
Ausstellungsraum  
"Frömmigkeit"

©Manuela Fischer



Neubau, 1. OG: 6.  
Ausstellungsraum  
"Frömmigkeit"

©Manuela Fischer

---

Informationen werden schriftlich vermittelt.

## Neubau: Aufzug

---



Neubau: Aufzug

©Manuela Fischer



Neubau: Aufzug

©Manuela Fischer



Bedienelemente  
außen

©Manuela Fischer



Neubau: Aufzug

©Manuela Fischer



Neubau: Aufzug

©Manuela Fischer



Neubau: Aufzug

©Manuela Fischer

---

Die Bedienelemente bzw. die Beschilderung sind weder bildhaft noch farblich gestaltet.

## Flur/Weg/Gang innen

### Neubau, EG: Weg von der Kasse zum Treppenhaus EG-3. OG

---



Neubau, EG: Weg  
von der Kasse zum  
Treppenhaus EG-3. OG

©Manuela Fischer

Länge des Flurs/Weges/Ganges: 5 m

Das Ziel des Weges ist in Sichtweite.

## Neubau, 1. OG: Weg durch die Ausstellungenräume

---



Neubau, 1. OG:  
Weg durch die  
Ausstellungenräume

©Manuela Fischer



Neubau, 1. OG:  
Weg durch die  
Ausstellungenräume

©Manuela Fischer



Neubau, 1. OG:  
Weg durch die  
Ausstellungenräume

©Manuela Fischer



Neubau, 1. OG:  
Weg durch die  
Ausstellungenräume

©Manuela Fischer



Neubau, 1. OG:  
Weg durch die  
Ausstellungenräume

©Manuela Fischer

---

Länge des Flurs/Weges/Ganges: 50 m

Es sind Wegezeichen in sichtbarem Abstand vorhanden.

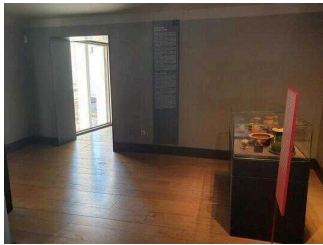


## Neubau, 2. OG: Ausstellungsräume

### Ausstellungsraum/weitläufiger Raum

#### Neubau, 2. OG: 2. Ausstellungsraum "Martin Luther und seine Familie" (Übergang mit 2. Treppe zum Altbau)

---



Neubau, 2. OG: 2. Ausstellungsraum "Martin Luther und seine Familie"

©Manuela Fischer



Neubau, 2. OG: 2. Ausstellungsraum "Martin Luther und seine Familie"

©Manuela Fischer



Neubau, 2. OG: 2. Ausstellungsraum "Martin Luther und seine Familie"

©Manuela Fischer



Zugang zur 2. Treppe Richtung Altbau

©Manuela Fischer

---

Informationen werden schriftlich vermittelt.

Anmerkungen für den Gast: Dieser Raum ist nur über Stufen erreichbar.

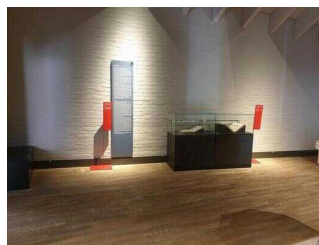
#### Neubau, 2.OG: 1. Ausstellungsraum "Martin Luther über die Taufe" (Übergang mit 1. Treppe zum Altbau)

---



Neubau, 2.OG: Ausstellungsraum "Martin Luther über die Taufe" (Übergang zum Altbau)

©Manuela Fischer



Neubau, 2.OG: Ausstellungsraum "Martin Luther über die Taufe" (Übergang zum Altbau)

©Manuela Fischer



Neubau, 2.OG:  
Ausstellungsraum  
"Martin Luther über  
die Taufe" (Übergang  
zum Altbau)

©Manuela Fischer



Neubau, 2.OG:  
Ausstellungsraum  
"Martin Luther über  
die Taufe" (Übergang  
zum Altbau)

©Manuela Fischer



Übergang zum Altbau  
– nur über Treppe

©Manuela Fischer

Informationen werden schriftlich vermittelt.

## Neubau: Aufzug



Neubau: Aufzug

©Manuela Fischer



Neubau: Aufzug

©Manuela Fischer



Bedienelemente  
außen

©Manuela Fischer



Neubau: Aufzug

©Manuela Fischer



### Neubau: Aufzug

©Manuela Fischer



### Neubau: Aufzug

©Manuela Fischer

---

Die Bedienelemente bzw. die Beschilderung sind weder bildhaft noch farblich gestaltet.

## Flur/Weg/Gang innen

### Neubau, EG: Weg von der Kasse zum Treppenhaus EG-3. OG



### Neubau, EG: Weg von der Kasse zum Treppenhaus EG-3. OG

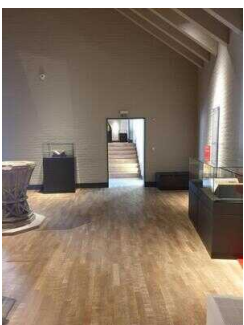
©Manuela Fischer

---

Länge des Flurs/Weges/Ganges: 5 m

Das Ziel des Weges ist in Sichtweite.

### Neubau, 2. OG: Weg durch die Ausstellungsräume



### Neubau, 2. OG: Weg durch die Ausstellungsräume

©Manuela Fischer



### Neubau, 2. OG: Weg durch die Ausstellungsräume

©Manuela Fischer



**Neubau, 2. OG:  
Weg durch die  
Ausstellungsräume**

©Manuela Fischer

---

Länge des Flurs/Weges/Ganges: 25 m

Es sind Wegezeichen in sichtbarem Abstand vorhanden.

Anmerkungen für den Gast: Die beiden Räume sind durch eine Treppe getrennt.

**Neubau, EG: Weg von der Kasse zu Aufzug / Treppe ins UG**

---



**Zugang gegenüber  
der Kasse**

©Manuela Fischer



**Neubau, EG: Weg von  
der Kasse zu Aufzug /  
Treppe ins UG**

©Manuela Fischer



**Neubau, EG: Weg von  
der Kasse zu Aufzug /  
Treppe ins UG**

©Manuela Fischer

---

Länge des Flurs/Weges/Ganges: 6 m

Das Ziel des Weges ist in Sichtweite.



## Neubau, 3. OG: Ausstellungsraum

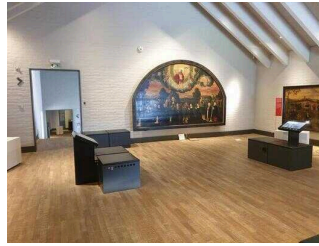
### Neubau, 3. OG: "Raum der Epitaphien"

---



Zugang von Aufzug / Treppe zum "Raum der Epitaphien"

©Manuela Fischer



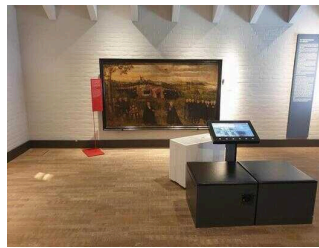
Neubau, 3. OG: "Raum der Epitaphien"

©Manuela Fischer



Neubau, 3. OG: "Raum der Epitaphien"

©Manuela Fischer



Neubau, 3. OG: "Raum der Epitaphien"

©Manuela Fischer

---

Informationen werden schriftlich vermittelt.

Anmerkungen für den Gast: Sitzmöglichkeiten sind vorhanden. Die Bewegungsfläche am Ausstieg Aufzug ist 180 cm x 140 cm groß.

### Neubau: Aufzug

---



Neubau: Aufzug

©Manuela Fischer



Neubau: Aufzug

©Manuela Fischer



Bedienelemente außen

©Manuela Fischer



Neubau: Aufzug

©Manuela Fischer

---



### Neubau: Aufzug

©Manuela Fischer



### Neubau: Aufzug

©Manuela Fischer

---

Die Bedienelemente bzw. die Beschilderung sind weder bildhaft noch farblich gestaltet.

## Flur/Weg/Gang innen

### Neubau, EG: Weg von der Kasse zum Treppenhaus EG-3. OG



### Neubau, EG: Weg von der Kasse zum Treppenhaus EG-3. OG

©Manuela Fischer

---

Länge des Flurs/Weges/Ganges: 5 m

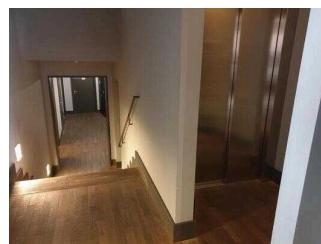
Das Ziel des Weges ist in Sichtweite.

### Neubau, EG: Weg von der Kasse zu Aufzug / Treppe ins UG



### Zugang gegenüber der Kasse

©Manuela Fischer



### Neubau, EG: Weg von der Kasse zu Aufzug / Treppe ins UG

©Manuela Fischer



Neubau, EG: Weg von  
der Kasse zu Aufzug /  
Treppe ins UG

©Manuela Fischer

---

Länge des Flurs/Weges/Ganges: 6 m

Das Ziel des Weges ist in Sichtweite.

## Altbau, EG: Ausstellungsräume

### Ausstellungsraum/weitläufiger Raum

#### Altbau, EG: Ausstellungsräume

---



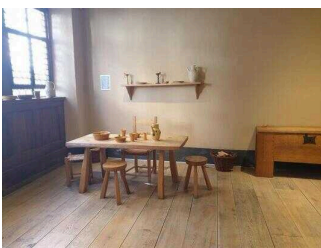
Altbau, EG:  
Ausstellungsräume

©Manuela Fischer



Altbau, EG:  
Ausstellungsräume

©Manuela Fischer



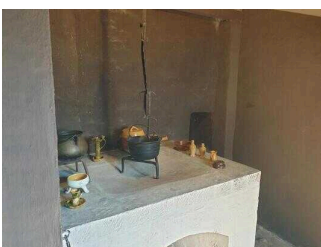
Altbau, EG:  
Ausstellungsräume

©Manuela Fischer



Küche (nicht  
zugänglich)

©Manuela Fischer



Blick in die Küche

©Manuela Fischer

Anmerkungen für den Gast: Die Küche ist nicht zugänglich.

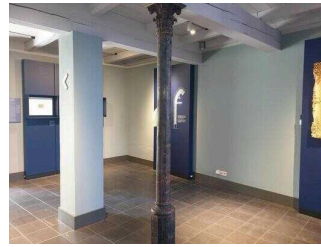
## Neubau, EG: Ausstellung im Vorraum Richtung Altbau

---



Zugang aus Richtung Kasse

©Manuela Fischer



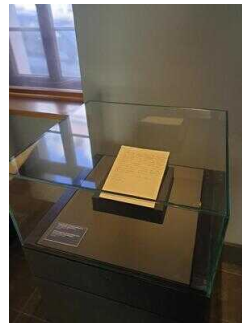
Neubau, EG: Ausstellung im Vorraum Richtung Altbau

©Manuela Fischer



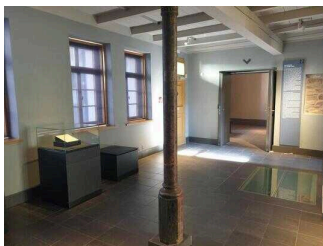
Neubau, EG: Ausstellung im Vorraum Richtung Altbau

©Manuela Fischer



Neubau, EG: Ausstellung im Vorraum Richtung Altbau

©Manuela Fischer



Blick auf den Zugang zum Altbau

©Manuela Fischer

Informationen werden schriftlich vermittelt.

Anmerkungen für den Gast: Der Weg am Eingang zum Vorraum hat eine max. Längsneigung von 5%.

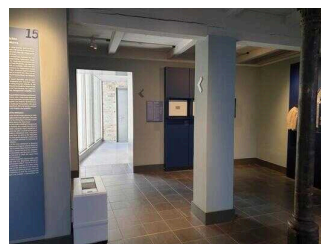
## Neubau, EG: Weg von der Kasse zum Zugang Altbau

---



Neubau, EG: Weg von der Kasse zum Zugang Altbau

©Manuela Fischer



Neubau, EG: Weg von der Kasse zum Zugang Altbau

©Manuela Fischer





Neubau, EG: Weg  
von der Kasse zum  
Zugang Altbau

©Manuela Fischer



Zugang Altbau rechts  
im Bild – durch den  
Vorraum – zum  
Altbau

©Manuela Fischer



Mitte Bild Zugang  
Altbau

©Manuela Fischer

---

Länge des Flurs/Weges/Ganges: 27 m

Es sind Wegezeichen in sichtbarem Abstand vorhanden.

## Altbau, 1. OG: Ausstellungsräume

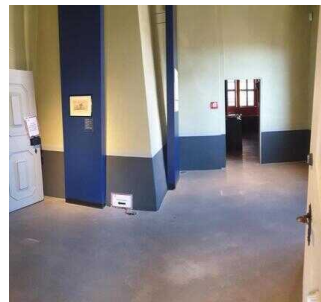
### Altbau, 1. OG: Ausstellungsräume

---



Schwelle am  
Eingang zu den  
Ausstellungsräumen

©Manuela Fischer



Altbau, 1. OG:  
Ausstellungsräume

©Manuela Fischer



Altbau, 1. OG:  
Ausstellungsräume

©Manuela Fischer



Altbau, 1. OG:  
Ausstellungsräume

©Manuela Fischer



### Altbau, 1. OG: Ausstellungsräume

©Manuela Fischer



### Altbau, 1. OG: Ausstellungsräume

©Manuela Fischer



### Altbau, 1. OG: Ausstellungsräume

©Manuela Fischer



### Altbau, 1. OG: Ausstellungsräume

©Manuela Fischer



### Altbau, 1. OG: Ausstellungsräume

©Manuela Fischer



### Altbau, 1. OG: Ausstellungsräume

©Manuela Fischer

Informationen werden schriftlich vermittelt.

Anmerkungen für den Gast: Die Durchgänge in den Ausstellungsräumen im 1.OG Altbau sind breiter als 78 cm. Türen stehen immer offen.

## Flur/Weg/Gang innen

### Altbau, 1. OG: Rundgang durch die Ausstellungsräume



### Altbau, 1. OG: Rundgang durch die Ausstellungsräume

©Manuela Fischer



### Altbau, 1. OG: Rundgang durch die Ausstellungsräume

©Manuela Fischer



Altbau, 1. OG:  
Rundgang durch die  
Ausstellungsräume

©Manuela Fischer



Altbau, 1. OG:  
Rundgang durch die  
Ausstellungsräume

©Manuela Fischer



Altbau, 1. OG:  
Rundgang durch die  
Ausstellungsräume

©Manuela Fischer

---

Länge des Flurs/Weges/Ganges: 20 m

Weder ist das Ziel des Weges in Sichtweite, noch gibt es ein unterbrechungsfreies Wegeleitsystem oder Wegezeichen sichtbarem Abstand.

### Altbau, 1. OG: Laubengang von der Treppe zum Eingang Ausstellungsräume

---



Altbau, 1. OG:  
Laubengang von der  
Treppe zum Eingang  
Ausstellungsräume

©Manuela Fischer



Altbau, 1. OG:  
Laubengang von der  
Treppe zum Eingang  
Ausstellungsräume

©Manuela Fischer

---

Länge des Flurs/Weges/Ganges: 4 m

Das Ziel des Weges ist in Sichtweite.

# UG: Öffentliches WC für Menschen mit Behinderung

## Neubau: Aufzug

---



Neubau: Aufzug

©Manuela Fischer



Neubau: Aufzug

©Manuela Fischer



Bedienelemente  
außen

©Manuela Fischer



Neubau: Aufzug

©Manuela Fischer



Neubau: Aufzug

©Manuela Fischer



Neubau: Aufzug

©Manuela Fischer

---

Die Bedienelemente bzw. die Beschilderung sind weder bildhaft noch farblich gestaltet.

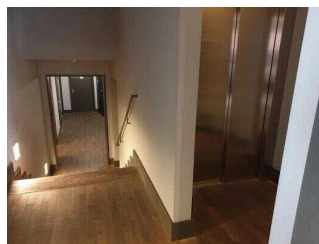
## Neubau, EG: Weg von der Kasse zu Aufzug / Treppe ins UG

---



Zugang gegenüber  
der Kasse

©Manuela Fischer



Neubau, EG: Weg von  
der Kasse zu Aufzug /  
Treppe ins UG

©Manuela Fischer





Neubau, EG: Weg von  
der Kasse zu Aufzug /  
Treppe ins UG

©Manuela Fischer

---

Länge des Flurs/Weges/Ganges: 6 m

Das Ziel des Weges ist in Sichtweite.

## Hilfsmittel

### Alarm/Hilfsmittel

Aufzug: EG-1. OG

Ein abgehender Notruf im Aufzug wird akustisch bestätigt, z.B. durch eine Gegensprechanlage.

Es werden Hilfsmittel angeboten.

Andere angebotene Hilfsmittel: Museumshocker

Es sind keine technischen Möglichkeiten der Informationsvermittlung vorhanden.