

Luthers Sterbehaus Eisleben

Andreaskirchplatz 7
06295 Lutherstadt Eisleben

Tel: +49 3475 7147840

sterbehaus@martinluther.de
<https://www.martinluther.de>

Informationen für Gäste mit kognitiven Beeinträchtigungen

Die Informationen zur Barrierefreiheit wurden am 13. März 2022 im Rahmen des Systems "Reisen für Alle" erhoben.

Fotos zur Einrichtung



Luthers Sterbehaus
Eisleben,
Ausstellungsraum

©Manuela Fischer



Luthers Sterbehaus
Eisleben –
Haupteingang

©Manuela Fischer



Luthers Sterbehaus
Eisleben – Eingang
über Vikariatsgarten

©Manuela Fischer



Luthers Sterbehaus
Eisleben – stufenloser
Nebeneingang

©Manuela Fischer



Luthers Sterbehaus
Eisleben – Beispiel
Ausstellung

©Manuela Fischer

Parken



Parken

©Manuela Fischer



Weg zum
Nebeneingang

©Manuela Fischer

Parkplatz

Behindertenparkplatz am Vikariatsgarten



Behindertenparkplatz
am Vikariatsgarten

©Manuela Fischer



Behindertenparkplatz
am Vikariatsgarten

©Manuela Fischer

Es ist ein Parkplatz vorhanden.

Es ist mindestens 1 Parkplatz für Menschen mit Behinderung vorhanden.

Es gibt 1 Stellplatz/-plätze für Menschen mit Behinderung.

Stellplatzbreite: 350 cm

Stellplatzlänge: 500 cm

Der Stellplatz / die Stellplätze für Menschen mit Behinderung ist/sind gekennzeichnet.

Öffentlicher Parkplatz Markt



Öffentlicher
Parkplatz Markt

©Manuela Fischer

Unter www.eisleben.eu (Parken in der Innenstadt) findet der Gast öffentliche Parkmöglichkeiten in der Stadt.

Weg vom Behindertenparkplatz zum Nebeneingang am Vikariatsgarten



Weg vom Behindertenparkplatz zum Nebeneingang am Vikariatsgarten

©Manuela Fischer



Weg vom Behindertenparkplatz zum Nebeneingang am Vikariatsgarten

©Manuela Fischer



Weg vom Behindertenparkplatz zum Nebeneingang am Vikariatsgarten

©Manuela Fischer



Weg vom Behindertenparkplatz zum Nebeneingang am Vikariatsgarten

©Manuela Fischer

Das Ziel des Weges ist in Sichtweite.

Haupteingang Luthers Sterbehaus



Haupteingang Luthers Sterbehaus

©Manuela Fischer



Flur bis zum Ausgang Hof

©Manuela Fischer



Hofausgang Richtung Kasse

©Manuela Fischer



Weg über den Hof zur Kasse

©Manuela Fischer



Eingang Kasse

©Manuela Fischer

Haupteingang von der Marktseite



Haupteingang von der Marktseite

©Manuela Fischer



Haupteingang von der Marktseite

©Manuela Fischer



Eingangstür von innen

©Manuela Fischer



Haupteingang von der Marktseite

©Manuela Fischer

Name bzw. Logo des Betriebes/der Einrichtung sind von außen nicht klar erkennbar.

Weg über den Hof Richtung Kasse



Weg über den Hof Richtung Kasse

©Manuela Fischer



Eingang in den Neubau / Kasse

©Manuela Fischer

Das Ziel des Weges ist in Sichtweite.

Flur vom Eingang Marktseite zum Ausgang Hof Richtung Kasse



Flur vom Eingang
Marktseite zum
Ausgang Hof Richtung
Kasse

©Manuela Fischer



Beschilderung am
Ausgang zum Hof

©Manuela Fischer



Tür zum Hof Richtung
Kasse

©Manuela Fischer

Länge des Flurs/Weges/Ganges: 16 m

Es sind Wegezeichen in sichtbarem Abstand vorhanden.

Tür am Ausgang zum Hof Richtung Kasse



Tür am Ausgang zum
Hof Richtung Kasse

©Manuela Fischer



Tür am Ausgang zum
Hof Richtung Kasse

©Manuela Fischer

Glastüren sind nicht mit Sicherheitsmarkierungen gekennzeichnet.

Neubau: Nebeneingang am Vikariatsgarten



Zugang zum
Nebeneingang durch
den Vikariatsgarten

©Manuela Fischer



Neubau:
Nebeneingang am
Vikariatsgarten

©Manuela Fischer



Neubau:
Nebeneingang am
Vikariatsgarten

©Manuela Fischer

Nebeneingang



Nebeneingang

©Manuela Fischer



Blick von der Kasse
zum Nebeneingang

©Manuela Fischer



Nebeneingang

©Manuela Fischer



Nebeneingang

©Manuela Fischer

Name bzw. Logo des Betriebes/der Einrichtung sind von außen nicht klar erkennbar.

Neubau, EG: Weg in der Lobby von der Kasse zum Eingang Ausstellung EG / Treppenhaus / Aufzug / Eingang Hofseite / Nebeneingang Vikariatsgarten



Links im Bild: Eingang Hofseite, rechts im Bild: Nebeneingang Vikariatsgarten, Mitte Bild: Eingang Ausstellung EG, Aufzug und Treppe ins OG

©Manuela Fischer



Blick auf die Kasse

©Manuela Fischer

Länge des Flurs/Weges/Ganges: 6 m

Das Ziel des Weges ist in Sichtweite.

Anmerkungen für den Gast: Die Ziele im EG sind alle in Sichtweite, die Weglängen betragen zwischen 4 m und 6 m.

Zugang zum stufenlosen Nebeneingang durch den Vikariatsgarten



Haupteingang

©Manuela Fischer



Vikariatsgasse

©Manuela Fischer



Zugang zum stufenlosen Nebeneingang durch den Vikariatsgarten

©Manuela Fischer



Zugang zum stufenlosen Nebeneingang durch den Vikariatsgarten

©Manuela Fischer



Weg durch den Vikariatsgarten

©Manuela Fischer



Am Ende der Häuserzeile rechts in die Vikariatsgasse einbiegen

©Manuela Fischer

Den stufenlosen Nebeneingang des Museums erreicht man fußläufig durch den Vikariatsgarten. Am Haupteingang ein Stück die Strasse runter, dann rechts in die Vikariatsgasse einbiegen. Nach ca. 80 m geht man rechts durch das steinerne Tor in den Vikariatsgarten und folgt dem Weg.

Neubau: Kasse



Neubau: Kasse

©Manuela Fischer

Eingangsbereich

Eingang zur Kasse über den Hof



Eingang zur Kasse über den Hof

©Manuela Fischer

Name bzw. Logo des Betriebes/der Einrichtung sind von außen nicht klar erkennbar.

Nebeneingang



Nebeneingang

©Manuela Fischer



Blick von der Kasse zum Nebeneingang

©Manuela Fischer



Nebeneingang

©Manuela Fischer

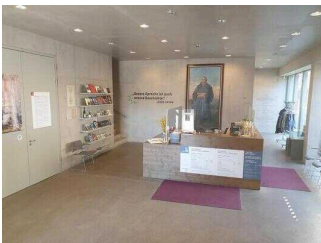


Nebeneingang

©Manuela Fischer

Name bzw. Logo des Betriebes/der Einrichtung sind von außen nicht klar erkennbar.

Kasse



Kasse

©Manuela Fischer

Der Schalter/Tresen/die Kasse ist von der Eingangstür aus direkt sichtbar.

EG, Neubau/Altbau: Ausstellungsräume



EG, Neubau/Altbau:
Ausstellungsräume

©Manuela Fischer



EG, Neubau/Altbau:
Ausstellungsräume

©Manuela Fischer



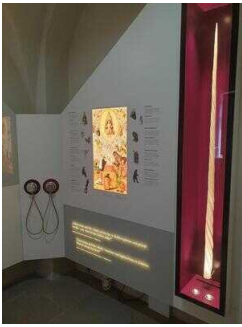
EG, Neubau/Altbau:
Ausstellungsräume

©Manuela Fischer



EG, Neubau/Altbau:
Ausstellungsräume

©Manuela Fischer



EG, Neubau/Altbau:
Ausstellungsräume

©Manuela Fischer



EG, Neubau/Altbau:
Ausstellungsräume

©Manuela Fischer

Ausstellungsraum/weitläufiger Raum

Neubau, EG: 1. Ausstellungsraum "Himmel, Hölle, Fegefeuer"



Neubau, EG: 1.
Ausstellungsraum
"Himmel, Hölle,
Fegefeuer"

©Manuela Fischer



Neubau, EG: 1.
Ausstellungsraum
"Himmel, Hölle,
Fegefeuer"

©Manuela Fischer



Neubau, EG: 1.
Ausstellungsraum
"Himmel, Hölle,
Fegefeuer"

©Manuela Fischer



Neubau, EG: 1.
Ausstellungsraum
"Himmel, Hölle,
Fegefeuer"

©Manuela Fischer



Neubau, EG: 1.
Ausstellungsraum
"Himmel, Hölle,
Fegefeuer"

©Manuela Fischer



Neubau, EG: 1.
Ausstellungsraum
"Himmel, Hölle,
Fegefeuer"

©Manuela Fischer

Informationen werden schriftlich vermittelt.

Altbau, EG: 2. Ausstellungsraum "Frostige Heimat"



Tür/Durchgang zum 2.
Ausstellungsraum

©Manuela Fischer



Altbau, EG: 2.
Ausstellungsraum
"Frostige Heimat"

©Manuela Fischer



Altbau, EG: 2.
Ausstellungsraum
"Frostige Heimat"

©Manuela Fischer



Altbau, EG: 2.
Ausstellungsraum
"Frostige Heimat"

©Manuela Fischer



Tür/Durchgang zum
2. Ausstellungsraum
(Blick auf den
Durchgang zum 1.
Ausstellungsraum)

©Manuela Fischer

Informationen werden schriftlich vermittelt. Es gibt akustische Informationen.

Altbau, EG: 3. Ausstellungsraum "Luthers letzte Tage"



Altbau, EG: 3.
Ausstellungsraum
"Luthers letzte Tage"

©Manuela Fischer



Altbau, EG: 3.
Ausstellungsraum
"Luthers letzte Tage"

©Manuela Fischer



Altbau, EG: 3.
Ausstellungsraum
"Luthers letzte Tage"

©Manuela Fischer



Altbau, EG: 3.
Ausstellungsraum
"Luthers letzte Tage"

©Manuela Fischer



Informationstafel

©Manuela Fischer

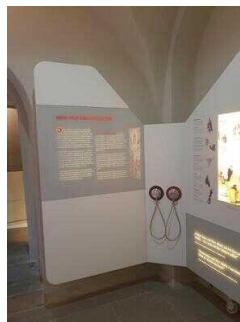
Informationen werden schriftlich vermittelt. Es gibt akustische Informationen.

Altbau, EG: 4. Ausstellungsraum "Nimm mein Seelchen zu dir"



Altbau, EG: 4.
Ausstellungsraum
"Nimm mein Seelchen
zu dir"

©Manuela Fischer



Altbau, EG: 4.
Ausstellungsraum
"Nimm mein Seelchen
zu dir"

©Manuela Fischer



Altbau, EG: 4.
Ausstellungsraum
"Nimm mein Seelchen
zu dir"

©Manuela Fischer



Altbau, EG: 4.
Ausstellungsraum
"Nimm mein Seelchen
zu dir"

©Manuela Fischer

Informationen werden schriftlich vermittelt. Es gibt akustische Informationen.

Anmerkungen für den Gast: Der Raum ist nur über eine Stufe erreichbar.

Altbau, EG: 5. Ausstellungsraum "Luthers letzte Stunden"



Altbau, EG: 5.
Ausstellungsraum
"Luthers letzte
Stunden"

©Manuela Fischer



Altbau, EG: 5.
Ausstellungsraum
"Luthers letzte
Stunden"

©Manuela Fischer



Altbau, EG: 5.
Ausstellungsraum
"Luthers letzte
Stunden"

©Manuela Fischer



Altbau, EG: 5.
Ausstellungsraum
"Luthers letzte
Stunden"

©Manuela Fischer



Altbau, EG: 5.
Ausstellungsraum
"Luthers letzte
Stunden"

©Manuela Fischer

Informationen werden schriftlich vermittelt.

Anmerkungen für den Gast: Der Raum ist nur über Stufen erreichbar.

Flur/Weg/Gang innen

Neubau, EG: Weg in der Lobby von der Kasse zum Eingang Ausstellung EG / Treppenhaus / Aufzug / Eingang Hofseite / Nebeneingang Vikariatsgarten



Links im Bild: Eingang Hofseite, rechts im Bild: Nebeneingang Vikariatsgarten, Mitte Bild: Eingang Ausstellung EG, Aufzug und Treppe ins OG



Blick auf die Kasse

©Manuela Fischer

©Manuela Fischer

Länge des Flurs/Weges/Ganges: 6 m

Das Ziel des Weges ist in Sichtweite.

Anmerkungen für den Gast: Die Ziele im EG sind alle in Sichtweite, die Weglängen betragen zwischen 4 m und 6 m.

Neubau/ Altbau, EG: Weg durch die Ausstellungsräume (von Eingang bis zum 3. Ausstellungsraum)



Neubau, EG:
Weg durch die
Ausstellungsräume

©Manuela Fischer



Neubau, EG:
Weg durch die
Ausstellungsräume

©Manuela Fischer



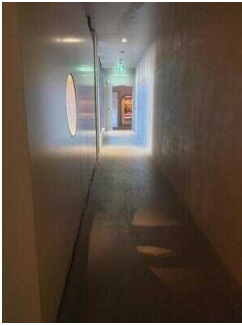
Neubau, EG:
Weg durch die
Ausstellungsräume

©Manuela Fischer



Neubau, EG:
Weg durch die
Ausstellungsräume

©Manuela Fischer



Neubau, EG:
Weg durch die
Ausstellungsräume

©Manuela Fischer



Neubau, EG:
Weg durch die
Ausstellungsräume

©Manuela Fischer



Neubau, EG:
Weg durch die
Ausstellungsräume

©Manuela Fischer



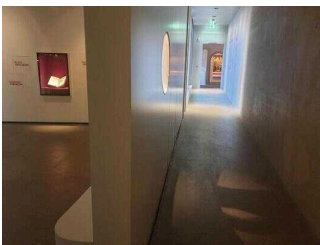
Neubau, EG:
Weg durch die
Ausstellungsräume

©Manuela Fischer

Länge des Flurs/Weges/Ganges: 40 m

Es sind Wegezeichen in sichtbarem Abstand vorhanden.

Neubau, EG: Durchgang "Luthers letzter Weg" zwischen 1. und 2. Ausstellungsraum



Neubau, EG:
Durchgang "Luthers
letzter Weg"

©Manuela Fischer



Neubau, EG:
Durchgang "Luthers
letzter Weg"

©Manuela Fischer

Länge des Flurs/Weges/Ganges: 14 m

Das Ziel des Weges ist in Sichtweite.

Anmerkungen für den Gast: Der Weg hat eine Längsneigung von 3%.

1. OG, Neubau/Altbau: Ausstellungsräume



EG: Treppe und Aufzug ins 1. OG

©Manuela Fischer



Aufzug

©Manuela Fischer



1. OG, Neubau/Altbau: Ausstellungsräume

©Manuela Fischer



1. OG, Neubau/Altbau: Ausstellungsräume

©Manuela Fischer



1. OG, Neubau/Altbau: Ausstellungsräume

©Manuela Fischer



1. OG, Neubau/Altbau: Ausstellungsräume

©Manuela Fischer



1. OG, Neubau/Altbau: Ausstellungsräume

©Manuela Fischer

Ausstellungsraum/weitläufiger Raum

Neubau, 1. OG: 1. Ausstellungsraum "Sterben nach Luther"



Neubau, 1. OG: 1.
Ausstellungsraum
"Sterben nach Luther"

©Manuela Fischer



Neubau, 1. OG: 1.
Ausstellungsraum
"Sterben nach Luther"

©Manuela Fischer



Neubau, 1. OG: 1.
Ausstellungsraum
"Sterben nach Luther"

©Manuela Fischer



Neubau, 1. OG: 1.
Ausstellungsraum
"Sterben nach Luther"

©Manuela Fischer



Neubau, 1. OG: 1.
Ausstellungsraum
"Sterben nach Luther"

©Manuela Fischer

Informationen werden schriftlich vermittelt. Es gibt akustische Informationen.

Altbau, 1. OG: 2. Ausstellungsraum "Luthers Vermächtnis"



Altbau, 1. OG: 2.
Ausstellungsraum
"Luthers
Vermächtnis"

©Manuela Fischer



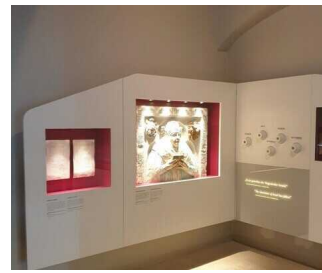
Altbau, 1. OG: 2.
Ausstellungsraum
"Luthers
Vermächtnis"

©Manuela Fischer



Altbau, 1. OG: 2.
Ausstellungsraum
"Luthers
Vermächtnis"

©Manuela Fischer



Altbau, 1. OG: 2.
Ausstellungsraum
"Luthers
Vermächtnis"

©Manuela Fischer

Es gibt akustische Informationen. Informationen werden schriftlich vermittelt.

Altbau, 1. OG: 3. Ausstellungsraum "Luther und der Tod"



Altbau, 1. OG: 3.
Ausstellungsraum
"Luther und der Tod"

©Manuela Fischer



Altbau, 1. OG: 3.
Ausstellungsraum
"Luther und der Tod"

©Manuela Fischer



Altbau, 1. OG: 3.
Ausstellungsraum
"Luther und der Tod"

©Manuela Fischer



Altbau, 1. OG: 3.
Ausstellungsraum
"Luther und der Tod"

©Manuela Fischer



Altbau, 1. OG: 3.
Ausstellungsraum
"Luther und der Tod"

©Manuela Fischer

Informationen werden schriftlich vermittelt.

Anmerkungen für den Gast: Alle Durchgänge durch die Ausstellungsräume im 1. OG sind mind. 88 cm breit.

Altbau, 1. OG: 4. Ausstellungsraum "Erinnerung im Wandel" – Übergang zur historischen Treppe zum OG "Luthers Sterberäume"



Übergang zum 4. Ausstellungsraum

©Manuela Fischer



Übergang zum 4. Ausstellungsraum

©Manuela Fischer



Exponate im Übergang zum 4. Ausstellungsraum

©Manuela Fischer



Durchgang zum 4. Ausstellungsraum "Erinnerung im Wandel" – Übergang zur historischen Treppe zum OG "Luthers Sterberäume"

©Manuela Fischer



4. Ausstellungsraum "Erinnerung im Wandel" – Übergang zur historischen Treppe zum OG "Luthers Sterberäume"

©Manuela Fischer



4. Ausstellungsraum "Erinnerung im Wandel" – Übergang zur historischen Treppe zum OG "Luthers Sterberäume"

©Manuela Fischer

Informationen werden schriftlich vermittelt.

Anmerkungen für den Gast: Durchgänge sind größer als 88 cm.

Neubau: Aufzug



Einstieg im EG

©Manuela Fischer



Neubau: Aufzug

©Manuela Fischer



Neubau: Aufzug

©Manuela Fischer



Bedienelemente

©Manuela Fischer



Ausstieg 1. OG

©Manuela Fischer

Die Bedienelemente bzw. die Beschilderung sind weder bildhaft noch farblich gestaltet.

Flur/Weg/Gang innen

**Neubau, EG: Weg in der Lobby von der Kasse zum Eingang Ausstellung EG /
Treppenhaus / Aufzug / Eingang Hofseite / Nebeneingang Vikariatsgarten**



Links im Bild: Eingang Hofseite, rechts im Bild: Nebeneingang Vikariatsgarten, Mitte Bild: Eingang Ausstellung EG, Aufzug und Treppe ins OG



Blick auf die Kasse

©Manuela Fischer

Länge des Flurs/Weges/Ganges: 6 m

Das Ziel des Weges ist in Sichtweite.

Anmerkungen für den Gast: Die Ziele im EG sind alle in Sichtweite, die Weglängen betragen zwischen 4 m und 6 m.

1. OG: Altbau: Durchgang vom 1. zum 2. Ausstellungsraum



1. OG: Altbau:
Durchgang
vom 1. zum 2.
Ausstellungsraum

©Manuela Fischer

Länge des Flurs/Weges/Ganges: 11 m

Das Ziel des Weges ist in Sichtweite.

Anmerkungen für den Gast: Der Durchgang hat eine Längsneigung von 3%.

OG, Altbau: "Luthers Sterberäume"



Historische Treppe

©Manuela Fischer



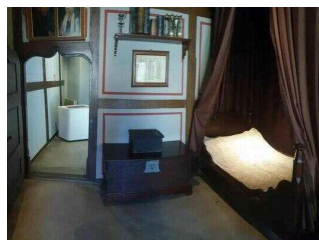
OG, Altbau: "Luthers
Sterberäume"

©Manuela Fischer



OG, Altbau: "Luthers
Sterberäume"

©Manuela Fischer



OG, Altbau: "Luthers
Sterberäume"

©Manuela Fischer

Ausstellungsraum/weitläufiger Raum

Altbau, OG: "Luthers Sterberäume"



Altbau, OG: "Luthers Sterberäume"

©Manuela Fischer



Altbau, OG: "Luthers Sterberäume"

©Manuela Fischer



Altbau, OG: "Luthers Sterberäume"

©Manuela Fischer

Informationen werden schriftlich vermittelt. Es gibt akustische Informationen.

Anmerkungen für den Gast: Der Raum besticht in erster Linie durch seine Schlichtheit. Auf Sitzbänken kann man den Informationen akustisch folgen (Hörstationen).

Altbau, OG: Zugang von der historischen Treppe zu den Ausstellungsräumen



Altbau, OG: Aufgang historische Treppe

©Manuela Fischer



Altbau, OG:
Vorraum zu den
Ausstellungsräumen

©Manuela Fischer



Zugang von der Treppe zum OG

©Manuela Fischer



Informationstafel

©Manuela Fischer



Altbau, OG: Blick in den Vorraum

©Manuela Fischer

Informationen werden schriftlich vermittelt.

Anmerkungen für den Gast: Hier im Vorraum befindet sich nur eine Informationstafel "Ein Bühnenbild für Luthers Tod".

OG, Altbau: Ausstellungsräume "Luthers Sterbezimmer"



OG, Altbau: Ausstellungsräume "Luthers Sterbezimmer"

©Manuela Fischer



OG, Altbau: Ausstellungsräume "Luthers Sterbezimmer"

©Manuela Fischer



OG, Altbau: Ausstellungsräume "Luthers Sterbezimmer"

©Manuela Fischer



OG, Altbau: Ausstellungsräume "Luthers Sterbezimmer"

©Manuela Fischer



OG, Altbau:
Ausstellungsräume
"Luthers
Sterbezimmer"

©Manuela Fischer



OG, Altbau:
Ausstellungsräume
"Luthers
Sterbezimmer"

©Manuela Fischer



OG, Altbau:
Ausstellungsräume
"Luthers
Sterbezimmer"

©Manuela Fischer



Durchgang zum 2.
Zimmer

©Manuela Fischer

Neubau, EG: Weg in der Lobby von der Kasse zum Eingang Ausstellung EG / Treppenhaus / Aufzug / Eingang Hofseite / Nebeneingang Vikariatsgarten



Links im Bild: Eingang
Hofseite, rechts im
Bild: Nebeneingang
Vikariatsgarten,
Mitte Bild: Eingang
Ausstellung EG,
Aufzug und Treppe ins
OG

©Manuela Fischer



Blick auf die Kasse

©Manuela Fischer

Länge des Flurs/Weges/Ganges: 6 m

Das Ziel des Weges ist in Sichtweite.

Anmerkungen für den Gast: Die Ziele im EG sind alle in Sichtweite, die Weglängen betragen zwischen 4 m und 6 m.

Altbau: Informationen zur Wegeführung



Zugang zur historischen Treppe durch den letzten Raum im EG

©Manuela Fischer



Zugang zur historischen Treppe durch den letzten Raum im 1. OG

©Manuela Fischer



Historische Treppe

©Manuela Fischer



Historische Treppe

©Manuela Fischer

Zu "Luthers Sterbezimmer" im Obergeschoss Altbau kann der Gast auf zwei Wegen erreichen:
1. Von der Kasse durch die Ausstellungsräume im Erdgeschoss. Im letzten Raum gibt es eine Stufe, die zur historischen Treppe führt.
oder
2. Durch die Ausstellungsräume im 1. OG. Im letzten Raum gibt es eine Stufe, die zur historischen Treppe führt.
Das OG ist nur über Treppen erreichbar.

EG, Neubau: Öffentliches WC für Menschen mit Behinderung



EG, Neubau:
Öffentliches WC
für Menschen mit
Behinderung

©Manuela Fischer



EG, Neubau:
Öffentliches WC
für Menschen mit
Behinderung

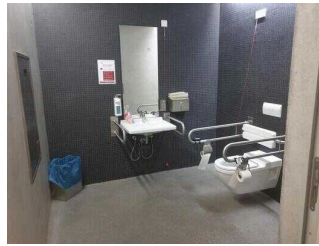
©Manuela Fischer

Neubau, EG: Öffentliches WC für Menschen mit Behinderung



Neubau, EG:
Öffentliches WC
für Menschen mit
Behinderung

©Manuela Fischer



Neubau, EG:
Öffentliches WC
für Menschen mit
Behinderung

©Manuela Fischer



Neubau, EG:
Öffentliches WC
für Menschen mit
Behinderung

©Manuela Fischer



Neubau, EG:
Öffentliches WC
für Menschen mit
Behinderung

©Manuela Fischer



Neubau, EG:
Öffentliches WC
für Menschen mit
Behinderung

©Manuela Fischer

Anmerkungen für den Gast: Ein Wickeltisch ist vorhanden. Links ist das WC eingeschränkt anfahrbar, da der Haltegriff am Waschbecken nicht hochklappbar ist.

Neubau, EG: Weg von der Kasse zum öffentlichen WC



Neubau, EG: Weg
von der Kasse zum
öffentlichen WC

©Manuela Fischer

Länge des Flurs/Weges/Ganges: 12 m

Weder ist das Ziel des Weges in Sichtweite, noch gibt es ein unterbrechungsfreies Wegeleitsystem oder Wegezeichen sichtbarem Abstand.

Hilfsmittel

Alarm/Hilfsmittel

Aufzug: EG-1. OG

Ein abgehender Notruf im Aufzug wird akustisch bestätigt, z.B. durch eine Gegensprechanlage.

Es werden Hilfsmittel angeboten.

Andere angebotene Hilfsmittel: Museumshocker

Es sind andere technische Möglichkeiten der Informationsvermittlung vorhanden.

Anmerkungen für den Gast: WLAN ist im Gebäude vorhanden.

Bedienelemente / Leitsystem

Visuell taktile Gestaltung

Informationen zur Orientierung sind in Schriftform verfügbar.