

MDCC Arena Magdeburg

Heinz-Krügel Patz 1
39114 Magdeburg

Tel: +49 391 593450

info@mvgm.de
<http://www.mvgm.de>

Informationen für Gäste mit kognitiven Beeinträchtigungen

Die Informationen zur Barrierefreiheit wurden am 17. August 2023 im Rahmen des Systems "Reisen für Alle" erhoben und sind geprüft.

Fotos zur Einrichtung



MDCC Arena



MDCC Arena
Magdeburg

Parken

Parkplatz für Menschen mit Behinderungen



Parkplatz für
Menschen mit
Behinderungen



Parkplatz für
Menschen mit
Behinderungen

Es ist ein Parkplatz vorhanden.

Es ist mindestens 1 Parkplatz für Menschen mit Behinderung vorhanden.

Es gibt 32 Stellplatz/-plätze für Menschen mit Behinderung.

Stellplatzbreite: 350 cm

Stellplatzlänge: 500 cm

Entfernung des Stellplatzes/der Stellplätze für Menschen mit Behinderung zum Eingangsbereich: 20 m

Der Stellplatz / die Stellplätze für Menschen mit Behinderung ist/sind gekennzeichnet.

Anmerkungen für den Gast: Die Parkplätze befinden sich vor dem Eingang Nord-West des Stadions.

Weg außen vom Parkplatz zum Eingang / Kasse



Weg außen vom
Parkplatz zum
Eingang / Kasse



Weg außen vom
Parkplatz zum
Eingang / Kasse

Das Ziel des Weges ist in Sichtweite.

Anmerkungen für den Gast: Der Weg ist unproblematisch und führt direkt zur Kasse /zum Eingang West.

Strassenbahnhaltestelle

Straßenbahnhaltestelle "Arenen"



Haltestelle "Arenen"



Haltestelle "Arenen"



Haltestelle "Arenen"

Es gibt keine Haltestelle des öffentlichen Personennahverkehrs (ÖPNV) in max. 100m Entfernung vom Eingang/Zugang.

Weg von der Straßenbahnhaltestelle zum Eingang



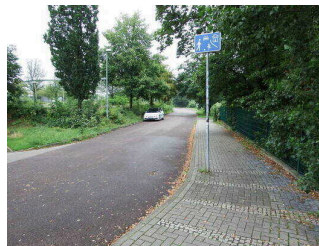
Weg von der Haltestelle zur Arena



Ampel auf dem Weg zur Arena



Weg von der Straßenbahnhaltestelle zum Eingang



Weg von der Straßenbahnhaltestelle zum Eingang

Das Ziel des Weges ist in Sichtweite.

Anmerkungen für den Gast: Auf dem Weg muß die Berliner Chaussee an einer bedarfsgesteuerten Ampel überquert werden.

Eingang Stadion

Eingangsbereich Arena



Flügeltor des Eingangsbereiches



Eingangsbereich Arena

Name bzw. Logo des Betriebes/der Einrichtung sind von außen klar erkennbar.

Anmerkungen für den Gast: Für Menschen mit Behinderungen können die Flügelttore des Eingangs geöffnet werden. Das Servicepersonal ist gern behilflich.

Kasse

Tageskasse am Eingang



Tageskasse am
Haupteingang



Tageskasse am
Haupteingang

Der Schalter/Tresen/die Kasse ist von der Eingangstür aus direkt sichtbar.

Anmerkungen für den Gast: Es ist zweckmäßig, Tickets im Vorverkauf zu erwerben. Die Kassensituation ist nicht ideal (lange Schlangen und anstehen vor einer Veranstaltung)!

Tribüne

Personenhublift von der Ebene 0 zu den Plätzen auf der Tribüne



Bedienungshinweise
Personenhublift zu
den Tribünen



Bedienelemente
Personenhublift zu
den Tribünen



Personenhublift
von der Ebene 0 zu
den Stellplätzen für
Rollstuhlfahrer

Die Bedienelemente bzw. die Beschilderung sind weder bildhaft noch farblich gestaltet.

Anmerkungen für den Gast: Die 3 baugleichen Hublifte sind ohne Probleme selbst zu betätigen. Es steht aber auch Servicepersonal zur Verfügung.

Flur/Weg/Gang innen

Weg vom Hublift zu den Stellplätzen für Rollstuhlfahrer



Weg vom Hublift zu den Stellplätzen für Rollstuhlfahrer zu den Tribünen



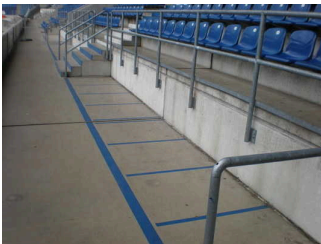
Weg vom Hublift zu den Stellplätzen für Rollstuhlfahrer

Länge des Flurs/Weges/Ganges: 80 m

Es sind Wegezeichen in sichtbarem Abstand vorhanden.

Anmerkungen für den Gast: Der Weg ist unkompliziert allerdings unmittelbar vor Veranstaltungen sehr frequentiert.

Weg zu den Plätzen für Rollstuhlfahrer



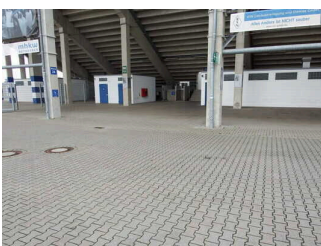
Weg zu den Plätzen für Rollstuhlfahrer

Länge des Flurs/Weges/Ganges: 10 m

Weder ist das Ziel des Weges in Sichtweite, noch gibt es ein unterbrechungsfreies Wegeleitsystem oder Wegezeichen sichtbarem Abstand.

Anmerkungen für den Gast: Zum Auffinden der Rollstuhlfahrerplätze auf der Tribüne bitte das Servicepersonal fragen.

Weg vom Eingang zur Tribüne



Weg vom Eingang zur Tribüne

Länge des Flurs/Weges/Ganges: 30 m

Das Ziel des Weges ist in Sichtweite.

Stellplätze für Rollstuhlfahrer auf der Westtribüne



Stellplätze für
Rollstuhlfahrer auf
der Westtribüne

Es sind bis zu 60 Stellplätze für Rollstuhlfahrer auf der Westtribüne vorhanden.
Die Maße sind: 90 cm breit x 120 cm tief.

Öffentliches WC für Menschen mit Behinderung

Weg zum Öffentlichen WC für Menschen mit Behinderungen



Weg außen zum
Öffentlichen WC

Das Ziel des Weges ist in Sichtweite.

Kiosk

Weg vom Eingang zum Kiosk



Weg vom Eingang
zum Kiosk

Das Ziel des Weges ist in Sichtweite.

Speisen- und Getränkekiosk

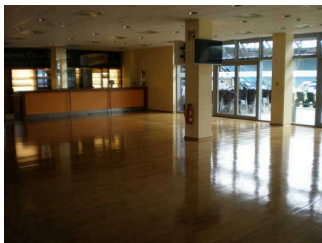


Speisen- und Getränkekiosk

Die Kioske sind rund um das Gebäude unter den Tribünen verteilt und ebenerdig erreichbar. Die Höhe des Tresens beträgt 80 cm.

1. OG: V.I.P. Bereich

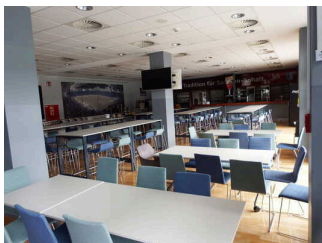
1. OG: Raum VIP- und Veranstaltungsbereich auf der Haupttribüne



Raum VIP- und Veranstaltungsbereich in der Haupttribüne 1. OG



VIP- und Veranstaltungsbereich in der Haupttribüne



Raum VIP- und Veranstaltungsbereich in der Haupttribüne

Anmerkungen für den Gast: Der Raum wird temporär zu Veranstaltungen bestuhlt, d.h. die Situation kann nicht allgemeingültig beschrieben werden.

Aufzug von der Ebene 0 zum VIP-, Veranstaltungsbereich Bereich 1.OG



Bedienelemente Aufzug zum VIP-, Veranstaltungsbereich



Tür zum Aufzug zum VIP-, Veranstaltungsbereich



Aufzugskabine

Die Bedienelemente bzw. die Beschilderung sind weder bildhaft noch farblich gestaltet.

Flur innen vom Aufzug zum VIP-, Veranstaltungsbereich Bereich 1. OG



Flur innen vom
Aufzug zum VIP-,
Veranstaltungsbereich
Bereich 1. OG

Länge des Flurs/Weges/Ganges: 8 m

Das Ziel des Weges ist in Sichtweite.

Tür

Tür Windfang außen VIP-, Veranstaltungsbereich Bereich Ebene 0



Tür Windfang
außen zum VIP-,
Veranstaltungsbereich
Ebene 0

Glastüren sind nicht mit Sicherheitsmarkierungen gekennzeichnet.

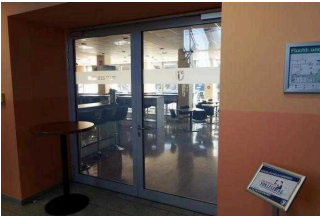
Tür Windfang innen VIP-, Veranstaltungsbereich Bereich Ebene 0



Tür Windfang
innen VIP-,
Veranstaltungsbereich
Bereich Ebene 0

Glastüren sind nicht mit Sicherheitsmarkierungen gekennzeichnet.

Tür zum Eingang VIP-, Veranstaltungsbereich Bereich 1. OG



Tür zum Eingang VIP-,
Veranstaltungsbereichbereich
1. OG

Glastüren sind nicht mit Sicherheitsmarkierungen gekennzeichnet.

Visuell-taktile Gestaltung

Visuell taktile Gestaltung



visuell taktile
Gestaltung



visuell taktile
Gestaltung



Mantelbogen visuell
taktile Gestaltung



visuell taktile
Gestaltung

©Jürgen Ludewig

Technische Hilfsmittel

Technische Hilfsmittel



Headset Für
Spielkommentar

Es werden Hilfsmittel angeboten.

Audioguides

Andere angebotene Hilfsmittel: Für Sehbehinderte existiert die Möglichkeit über Headsets das Spiel über einen extra gesprochenen Kommentar zu verfolgen!