

Museum Brikettfabrik "Herrmannschacht" Zeitz

Naumburger Str. 99
06712 Zeitz

Tel: +49 03441 228655

info@herrmannschacht.de
<http://www.mut-zeitz.de/>

Informationen für Gäste mit kognitiven Beeinträchtigungen

Die Informationen zur Barrierefreiheit wurden am 15. Mai 2023 im Rahmen des Systems "Reisen für Alle" erhoben.

Fotos zur Einrichtung



Museum Brikettfabrik
"Herrmannschacht"
Zeitz

©Maria Fischer



Museum Brikettfabrik
"Herrmannschacht"
Zeitz

©Maria Fischer



Museum Brikettfabrik
"Herrmannschacht"
Zeitz

©DSFT Berlin

Parken



Parken

©DSFT Berlin

Parkplatz



Parkplatz

©DSFT Berlin



Parkplatz

©DSFT Berlin



Parkplatz

©DSFT Berlin

Es ist ein Parkplatz vorhanden.

Es ist mindestens 1 Parkplatz für Menschen mit Behinderung vorhanden.

Es gibt 1 Stellplatz/-plätze für Menschen mit Behinderung.

Stellplatzbreite: 400 cm

Stellplatzlänge: 500 cm

Entfernung des Stellplatzes/der Stellplätze für Menschen mit Behinderung zum Eingangsbereich: 20 m

Der Stellplatz / die Stellplätze für Menschen mit Behinderung ist/sind nicht gekennzeichnet.

Menschen mit Behinderung können auf das Gelände fahren und vor dem Revierhaus (Kasse, WC-Gebäude) parken. Bitte an der Stele am Eingangstor klingeln.

Weg vom Parkplatz / Eingangstor zum Museumsgelände



1. Eingangstor mit Klingelstele (ein 2. Tor dahinter öffnet sich, geradezu befindet sich das Museumsgelände)

©DSFT Berlin



Blick vom Museumsgelände zum 2. Tor Richtung Ausgang

©DSFT Berlin



Eingangssituation am 2. Tor

©DSFT Berlin



Weg vom 2. Tor zum Museumsgelände

©DSFT Berlin

Das Ziel des Weges ist in Sichtweite.

Eingangsbereich Museumsgelände



Eingangsbereich Museumsgelände

©DSFT Berlin



Eingangsbereich Museumsgelände

©DSFT Berlin

Eingangstor/Ausgangstor baugleich



Geöffnete Tore, Durchgang zum Museumsgelände

©DSFT Berlin



Eingangstor/Ausgangstor baugleich

©DSFT Berlin

Name bzw. Logo des Betriebes/der Einrichtung sind von außen klar erkennbar.

Stelen mit Klingel am Eingangs- und Ausgangstor



Stele mit Klingel
am Eingangs- und
Ausgangstor

©DSFT Berlin



Stele mit Klingel
am Eingangs- und
Ausgangstor

©DSFT Berlin

Die Menüführung durch die wesentlichen Funktionen erfolgt nicht akustisch oder bildhaft.

Anmerkungen für den Gast: Das Tor ist aus Sicherheitsgründen immer verschlossen, daher muss die Klingel für den Einlass betätigt werden. Es ertönt ein akustisches Signal. Der Wachschutz öffnet dann das Tor automatisch. Bitte etwas Geduld, es kann ein paar Minuten dauern.

Revierhaus: Kasse



Revierhaus: Kasse

©DSFT Berlin



Revierhaus: Kasse

©DSFT Berlin

Revierhaus: Eingang (Kasse, WC, Veranstaltungssaal)



Eingang Revierhaus
(Kasse, WC,
Veranstaltungssaal)

©DSFT Berlin



Eingang Revierhaus
(Kasse, WC,
Veranstaltungssaal)

©DSFT Berlin

Name bzw. Logo des Betriebes/der Einrichtung sind von außen klar erkennbar.

Anmerkungen für den Gast: Es sind zwei baugleiche Türen hintereinander vorhanden (Windfang 150 cm x 200 cm).

Revierhaus: Kasse



Revierhaus: Kasse

©DSFT Berlin



Sitzgelegenheiten am Eingang

©DSFT Berlin

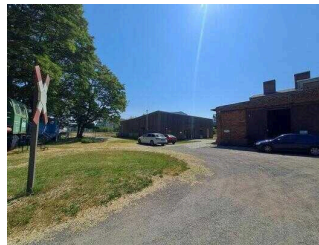
Der Schalter/Tresen/die Kasse ist von der Eingangstür aus direkt sichtbar.

Weg vom Eingangstor zum Revierhaus



Weg vom Eingangstor zum Revierhaus

©DSFT Berlin



Weg vom Eingangstor zum Revierhaus

©DSFT Berlin

Das Ziel des Weges ist in Sichtweite.

Anmerkungen für den Gast: Gäste mit körperlichen Beeinträchtigungen können mit dem PKW bis zum Revierhaus fahren.

Ausstellungshaus: Historische Schmiede mit Standesamt



Ausstellungshaus:
Historische Schmiede
mit Standesamt

©DSFT Berlin



Ausstellungshaus:
Historische Schmiede
mit Standesamt

©DSFT Berlin



Außenwege

©DSFT Berlin

Ausstellungsraum Schmiede/Standesamt: Eingangsbereich



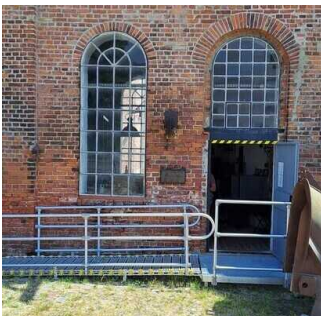
Ausstellungsraum
Schmiede/
Standesamt:
Eingangsbereich

©DSFT Berlin



Ausstellungsraum
Schmiede/
Standesamt:
Eingangsbereich

©DSFT Berlin



Ausstellungsraum
Schmiede/
Standesamt:
Eingangsbereich

©DSFT Berlin



Ausstellungsraum
Schmiede/
Standesamt:
Eingangsbereich

©DSFT Berlin

Name bzw. Logo des Betriebes/der Einrichtung sind von außen nicht klar erkennbar.

Ausstellungsraum Schmiede / Standesamt



Ausstellungsraum
Schmiede /
Standesamt

©DSFT Berlin



Ausstellungsraum
Schmiede /
Standesamt

©DSFT Berlin



Ausstellungsraum
Schmiede /
Standesamt

©DSFT Berlin



Ausstellungsraum
Schmiede /
Standesamt

©DSFT Berlin



Ausstellungsraum
Schmiede /
Standesamt

©DSFT Berlin

Weg außen über das Gelände zu den Ausstellungshäusern



Weg außen über das
Gelände zu den Hallen

©DSFT Berlin



Weg außen über das
Gelände zu den Hallen

©DSFT Berlin



Weg außen über das
Gelände zu den Hallen

©DSFT Berlin



Weg außen über das
Gelände zu den Hallen

©DSFT Berlin



Weg außen über das Gelände zu den Hallen

©DSFT Berlin



Weg außen über das Gelände zu den Hallen

©DSFT Berlin



Weg außen über das Gelände zu den Hallen

©DSFT Berlin

Weder ist das Ziel des Weges in Sichtweite, noch gibt es ein unterbrechungsfreies Wegeleitsystem oder Wegezeichen in sichtbarem Abstand.

Anmerkungen für den Gast: Der Rundweg und die Ausstellungshallen können nur in Begleitung eines Museumsführers/ Servicemitarbeiters begangen werden. Bitte vorher anfragen.

Ausstellungshaus: Historische Brikettfabrik



Ausstellungshaus:
Historische
Brikettfabrik

©DSFT Berlin



Ausstellungshaus:
Historische
Brikettfabrik

©DSFT Berlin



Ausstellungshaus:
Historische
Brikettfabrik

©DSFT Berlin



Ausstellungshaus:
Historische
Brikettfabrik

©DSFT Berlin



Ausstellungshaus:
Historische
Brikettfabrik

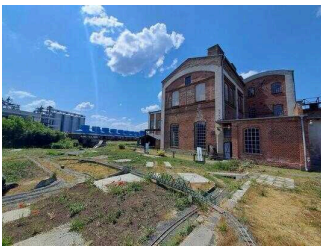
©DSFT Berlin



Ausstellungshaus:
Historische
Brikettfabrik

©DSFT Berlin

Brikettfabrik: Eingangsbereich



Brikettfabrik:
Eingangsbereich

©DSFT Berlin



Brikettfabrik:
Eingangsbereich

©DSFT Berlin



Brikettfabrik:
Eingangsbereich

©DSFT Berlin

Name bzw. Logo des Betriebes/der Einrichtung sind von außen nicht klar erkennbar.

Ausstellungsraum/weitläufiger Raum

Ausstellungshalle: Brikettfabrik



Ausstellungshalle:
Brikettfabrik

©DSFT Berlin



Ausstellungshalle:
Brikettfabrik

©DSFT Berlin



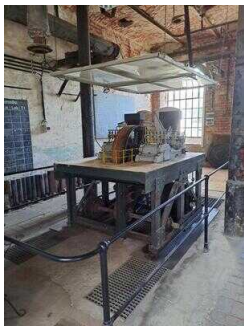
Ausstellungshalle: Brikettfabrik

©DSFT Berlin



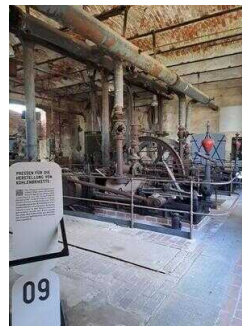
Ausstellungshalle: Brikettfabrik

©DSFT Berlin



Ausstellungshalle: Brikettfabrik

©DSFT Berlin



Ausstellungshalle: Brikettfabrik

©DSFT Berlin



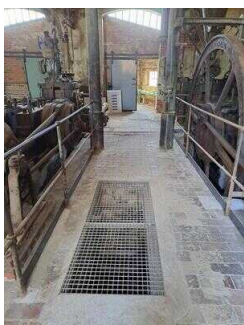
Ausstellungshalle: Brikettfabrik

©DSFT Berlin



Ausstellungshalle: Brikettfabrik

©DSFT Berlin



Ausstellungshalle: Brikettfabrik

©DSFT Berlin

Informationen werden schriftlich vermittelt.

Anmerkungen für den Gast: Die Fabrik besteht aus mehreren Räumen, die durch einen schmalen Innenweg miteinander verbunden sind: Transmission, Tellertrockner, Verpressung, Schwenkhaus, Verladung. Zwischen den Bereichen Verpressung und Schwenkhaus gibt es eine Stufe von 9 cm. Eine Rampe ist in Planung. Dieser Bereich ist von außen stufenlos begehbar.

Brikettfabrik: Schwenkhalle / Verladung (von außen begehbar)



Durchgang mit Stufen zur Schwenkhalle / Verladung

©DSFT Berlin



Brikettfabrik: Schwenkhalle und Verladung (von außen begehbar)

©DSFT Berlin



Brikettfabrik: Schwenkhalle und Verladung (von außen begehbar)

©DSFT Berlin



Schwenkhalle und Verladung (von außen begehbar)

©DSFT Berlin

Weg außen über das Gelände zu den Ausstellungshäusern



Weg außen über das Gelände zu den Hallen

©DSFT Berlin



Weg außen über das Gelände zu den Hallen

©DSFT Berlin



Weg außen über das Gelände zu den Hallen

©DSFT Berlin



Weg außen über das Gelände zu den Hallen

©DSFT Berlin



Weg außen über das Gelände zu den Hallen

©DSFT Berlin



Weg außen über das Gelände zu den Hallen

©DSFT Berlin



Weg außen über das Gelände zu den Hallen

©DSFT Berlin

Weder ist das Ziel des Weges in Sichtweite, noch gibt es ein unterbrechungsfreies Wegeleitsystem oder Wegezeichen in sichtbarem Abstand.

Anmerkungen für den Gast: Der Rundweg und die Ausstellungshallen können nur in Begleitung eines Museumsführers/ Servicemitarbeiters begangen werden. Bitte vorher anfragen.

Weg durch die Brikettfabrik



Weg durch die Brikettfabrik

©DSFT Berlin



Weg durch die Brikettfabrik

©DSFT Berlin



Weg durch die Brikettfabrik

©DSFT Berlin



Weg durch die Brikettfabrik

©DSFT Berlin



Weg durch die Brikettfabrik

©DSFT Berlin



Weg durch die Brikettfabrik

©DSFT Berlin



Weg durch die Brikettfabrik

©DSFT Berlin

Länge des Flurs/Weges/Ganges: 70 m

Weder ist das Ziel des Weges in Sichtweite, noch gibt es ein unterbrechungsfreies Wegeleitsystem oder Wegezeichen sichtbarem Abstand.

Anmerkungen für den Gast: Die Ausstellungshäuser sind nur mit einem Museumsführer zu begehen.

Revierhaus: Veranstaltungssaal



Revierhaus: Veranstaltungssaal

©DSFT Berlin

Revierhaus: Eingang (Kasse, WC, Veranstaltungssaal)



Eingang Revierhaus
(Kasse, WC,
Veranstaltungssaal)

©DSFT Berlin



Eingang Revierhaus
(Kasse, WC,
Veranstaltungssaal)

©DSFT Berlin

Name bzw. Logo des Betriebes/der Einrichtung sind von außen klar erkennbar.

Anmerkungen für den Gast: Es sind zwei baugleiche Türen hintereinander vorhanden (Windfang 150 cm x 200 cm).

Revierhaus: Öffentliches WC für Menschen mit Behinderung



Revierhaus:
Öffentliches WC
für Menschen mit
Behinderung

©DSFT Berlin



Revierhaus:
Öffentliches WC
für Menschen mit
Behinderung

©DSFT Berlin



Revierhaus:
Öffentliches WC
für Menschen mit
Behinderung

©DSFT Berlin

Eingangsbereich

Revierhaus: Eingang (Kasse, WC, Veranstaltungssaal)



Eingang Revierhaus
(Kasse, WC,
Veranstaltungssaal)

©DSFT Berlin



Eingang Revierhaus
(Kasse, WC,
Veranstaltungssaal)

©DSFT Berlin

Name bzw. Logo des Betriebes/der Einrichtung sind von außen klar erkennbar.

Anmerkungen für den Gast: Es sind zwei baugleiche Türen hintereinander vorhanden (Windfang 150 cm x 200 cm).

Revierhaus: Eingang zum Vorraum WC



Beschilderung WC

©DSFT Berlin



Eingang zum Vorraum
WC

©DSFT Berlin



Vorraum WC

©DSFT Berlin

Name bzw. Logo des Betriebes/der Einrichtung sind von außen klar erkennbar.

Anmerkungen für den Gast: Der Vorraum zum WC ist 150 cm x 200 cm groß.

Hilfsmittel



Hilfsmittel

©DSFT Berlin



Hilfsmittel

©DSFT Berlin



Hilfsmittel

©DSFT Berlin



Hilfsmittel

©DSFT Berlin



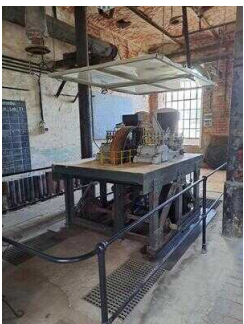
Hilfsmittel

©DSFT Berlin



Hilfsmittel

©DSFT Berlin



Hilfsmittel

©DSFT Berlin



Hilfsmittel

©DSFT Berlin

Alarm/Hilfsmittel



Alarm/Hilfsmittel

©DSFT Berlin



Alarm/Hilfsmittel

©DSFT Berlin



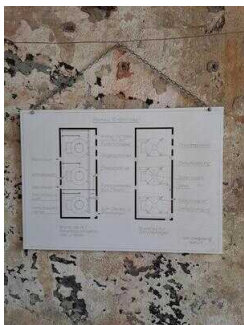
Alarm/Hilfsmittel

©DSFT Berlin



Alarm/Hilfsmittel

©DSFT Berlin



Alarm/Hilfsmittel

©DSFT Berlin



Alarm/Hilfsmittel

©DSFT Berlin



Alarm/Hilfsmittel

©DSFT Berlin



Alarm/Hilfsmittel

©DSFT Berlin

Es werden Hilfsmittel angeboten.

Andere angebotene Hilfsmittel: Multimedia-Stele zur Selbstbedienung im Revierhaus, WLAN auf dem Gelände, QR-Codes an den Exponaten zur Verwendung als Audioguide mit dem Mobiltelefon

QR-Code vorhanden.

Bedienelemente / Leitsystem

Visuell taktile Gestaltung



Visuell taktile Gestaltung

©DSFT Berlin



Visuell taktile Gestaltung

©DSFT Berlin



Visuell taktile Gestaltung

©DSFT Berlin



Visuell taktile Gestaltung

©DSFT Berlin

Informationen zur Orientierung sind in Schriftform verfügbar.

Führung

Führung

Es werden Führungen für Menschen mit kognitiven Beeinträchtigungen angeboten.

Es ist eine Voranmeldung für die Führung notwendig.

Die Inhalte (z.B. Exponate) der Führung für Menschen mit kognitiven Beeinträchtigungen sind leicht verständlich oder werden leicht verständlich (z.B. bildhaft) erklärt.

Angebotene Hilfsmittel: Mit Hilfe von QR Codes an den Exponaten / Stationen kann man sich über das eigene Mobiltelefon durch die Ausstellung führen lassen (Sprachausgabe).

Anmerkungen für den Gast: Sitzgelegenheiten sind nur im Außenbereich vorhanden.