

Museum Schloss Bernburg

Schlossstraße 24
06406 Bernburg (Saale)

Tel: +49 3471 625007

mail@museumschlossbernburg.de
<https://www.museumschlossbernburg.de/>

Informationen für Gäste mit kognitiven Beeinträchtigungen

Die Informationen zur Barrierefreiheit wurden am 26. Juni 2023 im Rahmen des Systems "Reisen für Alle" erhoben.

Fotos zur Einrichtung



Museum Schloss
Bernburg

©DSFT Berlin



Museum Schloss
Bernburg

©DSFT Berlin



Museum Schloss
Bernburg

©DSFT Berlin



Museum Schloss
Bernburg

©DSFT Berlin



Museum Schloss
Bernburg

©DSFT Berlin



Museum Schloss
Bernburg

©DSFT Berlin



Museum Schloss
Bernburg

©DSFT Berlin



Museum Schloss
Bernburg

©DSFT Berlin



Museum Schloss
Bernburg

©DSFT Berlin

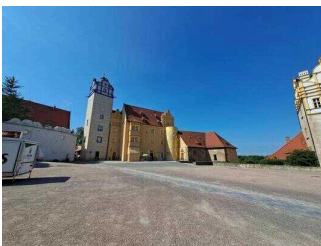


Museum Schloss
Bernburg

©DSFT Berlin

Parken

Parkplatz auf dem Schlosshof



Blick vom
Parkplatz auf den
Schlosseingang

©DSFT Berlin



Parkplatz auf dem
Schlosshof

©DSFT Berlin

Es ist ein Parkplatz vorhanden.

Es ist mindestens 1 Parkplatz für Menschen mit Behinderung vorhanden.

Es gibt 5 Stellplatz/-plätze für Menschen mit Behinderung.

Stellplatzbreite: 350 cm

Stellplatzlänge: 500 cm

Entfernung des Stellplatzes/der Stellplätze für Menschen mit Behinderung zum Eingangsbereich: 20 m

Der Stellplatz / die Stellplätze für Menschen mit Behinderung ist/sind nicht gekennzeichnet.

Anmerkungen für den Gast: Der Schlosshof ist als öffentliche Parkfläche sehr groß dimensioniert, Parkflächen sind nicht gekennzeichnet. Es kann bis zum Eingang vorgefahren werden.

Eingang

Eingangsbereich



Eingangsbereich

©F. Heinevetter



Eingangsbereich

©DSFT Berlin



Eingangsbereich

©DSFT Berlin



Eingangsbereich

©DSFT Berlin

Name bzw. Logo des Betriebes/der Einrichtung sind von außen klar erkennbar.

Weg vom Parkplatz zum Eingang



Weg vom Parkplatz
zum Eingang

©DSFT Berlin

Das Ziel des Weges ist in Sichtweite.

Ausstellungsebene -1: Urzeit / Ur- und Frühgeschichte (Ausstellungsbereich 1)

Ebene -1: Ausstellungsbereich 1



Durchgang zum
Ausstellungsbereich 1

©DSFT Berlin



Ebene -1:
Ausstellungsbereich 1

©DSFT Berlin

Informationen werden schriftlich vermittelt.

Sonstige technische Möglichkeiten der Informationsvermittlung: Audioguide

Aufzug



Aufzug

©DSFT Berlin



Aufzug

©DSFT Berlin



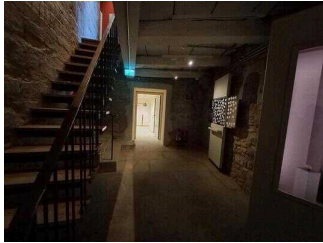
Aufzug

©DSFT Berlin

Die Bedienelemente bzw. die Beschilderung sind weder bildhaft noch farblich gestaltet.

Ausstellungsebene -1: Urzeit / Ur- und Frühgeschichte (Ausstellungsbereich 2 im Krumpfen Haus)

Ebene -1: Ausstellungsbereich 2 (Krummes Haus)



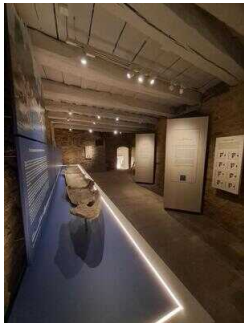
Ebene -1:
Ausstellungsbereich 2

©DSFT Berlin



Ebene -1:
Ausstellungsbereich 2

©DSFT Berlin



Ebene -1:
Ausstellungsbereich 2

©DSFT Berlin



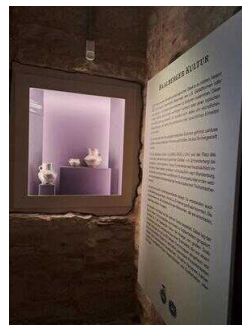
Ebene -1:
Ausstellungsbereich 2

©DSFT Berlin



Ebene -1:
Ausstellungsbereich 2

©DSFT Berlin



Ebene -1:
Ausstellungsbereich 2

©DSFT Berlin



Ebene -1:
Ausstellungsbereich 2

©DSFT Berlin

Informationen werden schriftlich vermittelt.

Ebene -1: Tür zum Ausstellungsbereich 2



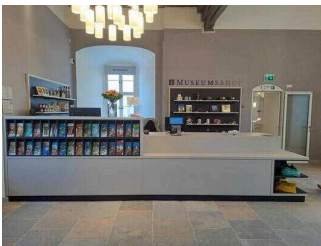
Ebene -1: Tür zum
Ausstellungsbereich 2

©DSFT Berlin

Glastüren sind nicht mit Sicherheitsmarkierungen gekennzeichnet.

Ausstellungsebene 0: Kasse, Shop, Zeitreise Panorama

Ausstellungsebene 0: Kassentresen mit Shop



Kassentresen

©DSFT Berlin



unterfahrbarer
Kassentresen

©DSFT Berlin



Broschürenauslage an
der Kasse

©DSFT Berlin



Museumsshop

©DSFT Berlin

Der Schalter/Tresen/die Kasse ist von der Eingangstür aus direkt sichtbar.

Ausstellungsebene 0



Tür zur
Ausstellungsebene 0 /
Kasse

©DSFT Berlin



Flur zwischen
Eingangstür
und Tür zum
Ausstellungsraum

©F. Heinevetter



Ausstellungsebene 0

©DSFT Berlin



Ausstellungsebene 0

©DSFT Berlin

Anmerkungen für den Gast: Die Exponate und die Informationen dazu sind im Sitzen einsehbar und lesbar. Türschwellen sind bis zu 3 cm hoch.

Flur/Weg/Gang innen

Ebene 0: Weg von der Kasse zum Aufzug



Ebene 0: Weg von der
Kasse zum Aufzug

©DSFT Berlin

Länge des Flurs/Weges/Ganges: 20 m

Das Ziel des Weges ist in Sichtweite.

Ebene 0: Weg vom Eingang zur Kasse



Ebene 0: Weg vom Eingang zur Kasse

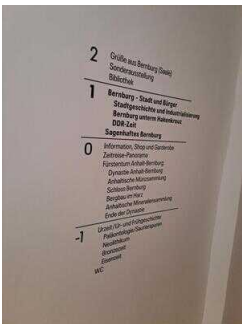
©DSFT Berlin

Länge des Flurs/Weges/Ganges: 5 m

Das Ziel des Weges ist in Sichtweite.

Ausstellungsebene 1: Bernburg – Stadt und Bürger

Ausstellungsebene 1: Bernburg – im Kaiserreich, im Nationalsozialismus, DDR-Zeit



Ausstellungsebene 1: Bernburg – im Kaiserreich, im Nationalsozialismus, DDR-Zeit

©DSFT Berlin



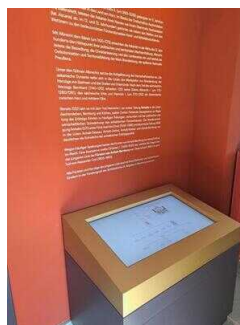
Ausstellungsebene 1: Bernburg – im Kaiserreich, im Nationalsozialismus, DDR-Zeit

©DSFT Berlin



Ausstellungsebene 1: Bernburg – im Kaiserreich, im Nationalsozialismus, DDR-Zeit

©DSFT Berlin



Ausstellungsebene 1: Bernburg – im Kaiserreich, im Nationalsozialismus, DDR-Zeit

©DSFT Berlin



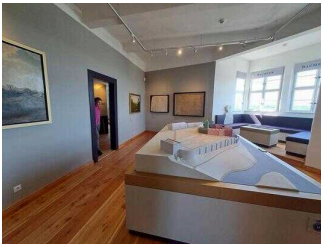
Ausstellungsebene
1: Bernburg – im
Kaiserreich, im
Nationalsozialismus,
DDR-Zeit

©DSFT Berlin



Ausstellungsebene
1: Bernburg – im
Kaiserreich, im
Nationalsozialismus,
DDR-Zeit

©DSFT Berlin



Ausstellungsebene
1: Bernburg – im
Kaiserreich, im
Nationalsozialismus,
DDR-Zeit

©DSFT Berlin



Ausstellungsebene
1: Bernburg – im
Kaiserreich, im
Nationalsozialismus,
DDR-Zeit

©DSFT Berlin



Ausstellungsebene
1: Bernburg – im
Kaiserreich, im
Nationalsozialismus,
DDR-Zeit

©DSFT Berlin



Ausstellungsebene
1: Bernburg – im
Kaiserreich, im
Nationalsozialismus,
DDR-Zeit

©DSFT Berlin



Ausstellungsebene
1: Bernburg – im
Kaiserreich, im
Nationalsozialismus,
DDR-Zeit

©DSFT Berlin



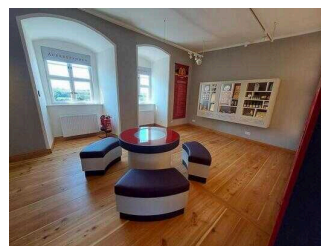
Bernburg im
Nationalsozialismus

©DSFT Berlin



Kleines Kino

©DSFT Berlin



DDR-Zeit mit
Medientisch/
Touchstation

©DSFT Berlin

Informationen werden schriftlich vermittelt. Informationen sind fotorealistisch dargestellt.
Informationen werden in leichter Sprache bereitgestellt.

Sonstige technische Möglichkeiten der Informationsvermittlung: Filme, Mitmachstationen, Medientisch mit Touch und Sitzmöglichkeiten im DDR-Bereich

Anmerkungen für den Gast: Informationen in Leichter Sprache über Audioguide. Die Vitrinen sind nicht unterfahrbar, jedoch in einer Höhe von 82 cm einsehbar.

Aufzug



Aufzug

©DSFT Berlin



Aufzug

©DSFT Berlin



Aufzug

©DSFT Berlin

Die Bedienelemente bzw. die Beschilderung sind weder bildhaft noch farblich gestaltet.

Flur/Weg/Gang innen

Ebene 1: Rundweg durch die Ausstellung



Ebene 1: Rundweg durch die Ausstellung

©DSFT Berlin



Ebene 1: Rundweg durch die Ausstellung

©DSFT Berlin



Ebene 1: Rundweg durch die Ausstellung

©DSFT Berlin



Ebene 1: Rundweg durch die Ausstellung

©DSFT Berlin



Ebene 1: Rundweg durch die Ausstellung

©DSFT Berlin



Ebene 1: Rundweg durch die Ausstellung

©DSFT Berlin



Ebene 1: Rundweg durch die Ausstellung

©DSFT Berlin

Länge des Flurs/Weges/Ganges: 60 m

Es sind Wegezeichen in sichtbarem Abstand vorhanden.

Ebene 1: Weg vom Aufzug zum Ausstellungsbereich



Ebene 1: Weg vom Aufzug zum Ausstellungsbereich

©DSFT Berlin



Ebene 1: Weg vom Aufzug zum Ausstellungsbereich

©DSFT Berlin

Länge des Flurs/Weges/Ganges: 5 m

Das Ziel des Weges ist in Sichtweite.

Anmerkungen für den Gast: Auf dieser Ebene werden zwei 4 cm hohe Türschwellen mit Schwellenrampen überbrückt (Längsneigung 8%).

Ausstellungsebenen 1 und 2: Ausstellungsräume im Blauen Turm



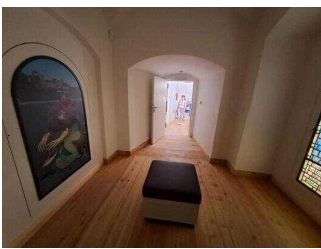
Zugang im 1. OG zum Blauen Turm

©DSFT Berlin



Ausstellungsebene 1 Blauer Turm

©DSFT Berlin



Ausstellungsebene 1 Blauer Turm

©DSFT Berlin



Ausstellungsebene 2 Blauer Turm

©DSFT Berlin

Die beiden kleinen Ausstellungsräume im historischen Blauen Turm (auf Ebene 1 und 2 verteilt, direkt am Haupttreppenhaus) sind zwar von den übrigen Ausstellungsebenen bzw. dem Festsaal aus gut erreichbar, jedoch nur über je eine 20 cm hohe Stufe zugänglich.

Ausstellungsebene 2: Sonderausstellungen / Veranstaltungsraum

Aufzug



Aufzug

©DSFT Berlin



Aufzug

©DSFT Berlin



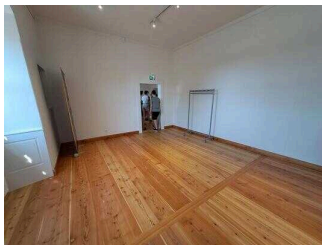
Aufzug

©DSFT Berlin

Die Bedienelemente bzw. die Beschilderung sind weder bildhaft noch farblich gestaltet.

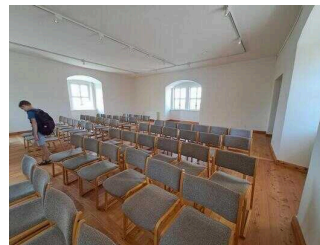
Blankomodul

Ausstellungsebene 2: Sonderausstellungen / Veranstaltungsraum



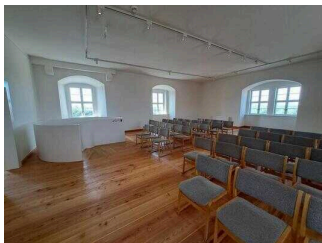
Ausstellungsebene 2: Sonderausstellungen / Veranstaltungsraum

©DSFT Berlin



Ausstellungsebene 2: Sonderausstellungen / Veranstaltungsraum

©DSFT Berlin



Ausstellungsebene 2: Sonderausstellungen / Veranstaltungsraum

©DSFT Berlin



Weg zur Treppe

©DSFT Berlin

In diesem Bereich befindet sich die Bibliothek, der Veranstaltungssaal und eine Sonderausstellungsfläche. Der Rundweg durch diese Ebene ist ca. 40 m lang, Türen und Durchgänge sind mindestens 90 cm breit. Die schmalste Durchgangsbreite beträgt 180 cm (gemessen am Tag der Erhebung ohne Ausstellungsexponate).

Ausstellungsebenen 1 und 2: Ausstellungsräume im Blauen Turm



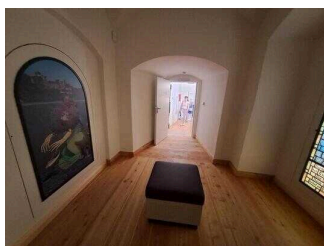
Zugang im 1. OG zum
Blauen Turm

©DSFT Berlin



Ausstellungsebene 1
Blauer Turm

©DSFT Berlin



Ausstellungsebene 1
Blauer Turm

©DSFT Berlin



Ausstellungsebene 2
Blauer Turm

©DSFT Berlin

Die beiden kleinen Ausstellungsräume im historischen Blauen Turm (auf Ebene 1 und 2 verteilt, direkt am Haupttreppenhaus) sind zwar von den übrigen Ausstellungsebenen bzw. dem Festsaal aus gut erreichbar, jedoch nur über je eine 20 cm hohe Stufe zugänglich.

Ausstellungsebene -1: Öffentliches WC für Menschen mit Behinderung (Ausstellungsbereich 1)

Aufzug



Aufzug

©DSFT Berlin



Aufzug

©DSFT Berlin



Aufzug

©DSFT Berlin

Die Bedienelemente bzw. die Beschilderung sind weder bildhaft noch farblich gestaltet.

Flur/Weg/Gang innen

Ebene -1: Flur zum WC für Menschen mit Behinderung



Ebene -1: Flur zum
WC für Menschen mit
Behinderung

©DSFT Berlin

Länge des Flurs/Weges/Ganges: 4 m

Das Ziel des Weges ist in Sichtweite.

Ebene -1: Weg vom Aufzug zur Flurtür Richtung WC für Menschen mit Behinderung



rechts Aufzug, durch
den Durchgang in den
Ausstellungsraum,
links zum WC

©DSFT Berlin



Pfeil: links Flurtür

©DSFT Berlin

Länge des Flurs/Weges/Ganges: 15 m

Weder ist das Ziel des Weges in Sichtweite, noch gibt es ein unterbrechungsfreies Wegeleitsystem oder Wegezeichen sichtbarem Abstand.

Ebene -1: Tür zum WC-Flur



Ebene -1: Tür zum WC-Flur

©DSFT Berlin

Glastüren sind nicht mit Sicherheitsmarkierungen gekennzeichnet.

Hilfsmittel

Alarm/Hilfsmittel



Klingel am Eingang

©DSFT Berlin



Ausschilderung

©DSFT Berlin



Beschreibung Bedienung Hublift in Ebene -1

©DSFT Berlin



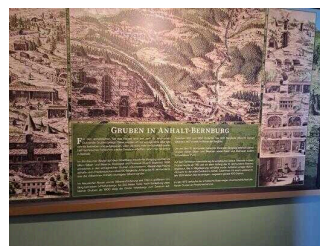
Bedienknopf Hublift in Ebene -1

©DSFT Berlin



Beschriftung

©DSFT Berlin



Beschriftung

©DSFT Berlin



Ausschilderung

©DSFT Berlin



Kassendisplay

©DSFT Berlin



Audioguide in Leichter Sprache

©DSFT Berlin

Es werden Hilfsmittel angeboten.

Rollstuhl, Lesehilfen (Lesebrille, Lupen etc.), Audioguides

Andere angebotene Hilfsmittel: WLAN kostenlos verfügbar, Audioguide in Leichter Sprache, auf Anfrage stehen ehrenamtliche Helfer zur Verfügung, die die Gäste durch das Haus führen

Es werden Führungen für Menschen mit Behinderung angeboten.

Bedienelemente / Leitsystem

Visuell taktile Gestaltung

Informationen zur Orientierung sind in Schriftform verfügbar. Informationen zur Orientierung sind in fotorealistic Darstellung oder in Form von Piktogrammen verfügbar.

Führungen

Führung

Es werden Führungen für Menschen mit kognitiven Beeinträchtigungen angeboten.

Es ist eine Voranmeldung für die Führung notwendig.

Die Inhalte (z.B. Exponate) der Führung für Menschen mit kognitiven Beeinträchtigungen sind leicht verständlich oder werden leicht verständlich (z.B. bildhaft) erklärt.

Angebotene Hilfsmittel: Multimedia- und Mitmachstationen in den Ausstellungen, Audioguide in Leichter Sprache