

## Museum Weißenfels im Schloss Neu-Augustusburg

Zeitzer Straße 4  
06667 Weißenfels

Tel: +49 3443 2390017  
Fax: +49 3443 208137

info@museum-weissenfels.de  
[www.museum-weissenfels.de](http://www.museum-weissenfels.de)

## Informationen für Gäste mit kognitiven Beeinträchtigungen

Die Informationen zur Barrierefreiheit wurden im Rahmen des Systems "Reisen für Alle" erhoben.

### Fotos zur Einrichtung



Museum Weißenfels  
im Schloss Neu-  
Augustusburg

@E.S.-Photographie



Museum Weißenfels  
im Schloss Neu-  
Augustusburg

@E.S.-Photographie



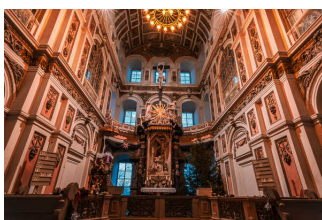
Museum Weißenfels  
im Schloss Neu-  
Augustusburg

@E.S.-Photographie



Museum Weißenfels  
im Schloss Neu-  
Augustusburg

@E.S.-Photographie



Schlosskirche

@E.S.-Photographie

# Parken

## Parkplatz vor dem Schloss

---



Parkplatz

©DSFT Berlin



Parkplatz vor dem  
Schloss

©DSFT Berlin



Parkplatz vor dem  
Schloss

©DSFT Berlin

---

Es ist ein Parkplatz vorhanden.

Es ist mindestens 1 Parkplatz für Menschen mit Behinderung vorhanden.

Es gibt 2 Stellplatz/-plätze für Menschen mit Behinderung.

Stellplatzbreite: 350 cm

Stellplatzlänge: 500 cm

Entfernung des Stellplatzes/der Stellplätze für Menschen mit Behinderung zum Eingangsbereich: 100 m

Der Stellplatz / die Stellplätze für Menschen mit Behinderung ist/sind nicht gekennzeichnet.

- 1 Busparkplatz
- Rollstuhlfahrer können mit dem Auto bis vor den Museumseingang gefahren werden; danach muss das Auto auf dem Parkplatz abgestellt werden
- keine festgelegten Parkplatzbreiten (Länge 5 m)
- 3 Stunden kostenfreies Parken möglich (mit Parkscheibe)

# ÖPNV

## Bushaltestelle

---



Bushaltestelle  
"Schloss"

©Maria Magdalena Fischer



Blick zum  
Treppenaufgang

©Maria Magdalena Fischer



Zufahrt

©Maria Magdalena Fischer

---

Eine Haltestelle "Schloss" befindet sich in ca. 200 m Entfernung zum Schloss Neu Augustusburg in der Zeitzer Straße

- Weg zu Schloss über Treppe 200 m (30 Stufen)
- Weg zu Schloss über Zufahrt 300 m

## Schloss EG: Eingang

### Schloss: Eingangsbereich

---



Schloss:  
Eingangsbereich

©DSFT Berlin



Schloss:  
Eingangsbereich

©DSFT Berlin



## Schloss: Eingangsbereich

©DSFT Berlin

---

Name bzw. Logo des Betriebes/der Einrichtung sind von außen klar erkennbar.

## Weg vom Parkplatz zum Eingang Schloss und Kirche

---



### Weg vom Parkplatz zum Eingang Schloss und Kirche

©DSFT Berlin



### Weg vom Parkplatz zum Eingang Schloss und Kirche

©DSFT Berlin



### Weg vom Parkplatz zum Eingang Schloss und Kirche

©DSFT Berlin

---

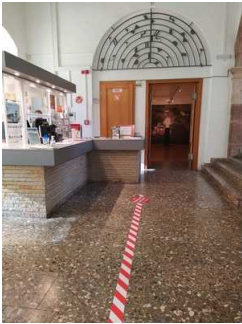
Das Ziel des Weges ist in Sichtweite.

Anmerkungen für den Gast: Der Eingang zur Schlosskirche ist vom Parkplatz 40 m entfernt.

# 1. OG im Schloss: Kassenschalter

## 1. OG: Kassenschalter

---



1. OG: Kassenschalter  
©Maria Magdalena Fischer



1. OG: Kassenschalter  
©DSFT Berlin



1. OG: Kassenschalter  
©DSFT Berlin



1. OG: Kassenschalter  
©DSFT Berlin

---

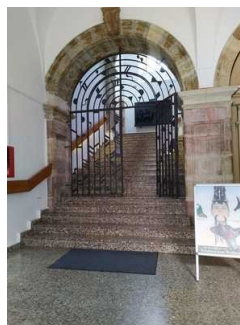
Der Schalter/Tresen/die Kasse ist von der Eingangstür aus nicht direkt sichtbar und der Weg nicht bildhaft und unterbrechungsfrei gekennzeichnet.

## Weg vom Eingang zu 1. Treppe

---



Erdgeschoss: Weg von Eingang zu Treppe  
©Maria Magdalena Fischer



Erdgeschoss: Weg von Eingang zu Treppe  
©Maria Magdalena Fischer

---

Länge des Flurs/Weges/Ganges: 10 m

Das Ziel des Weges ist in Sichtweite.



## Glastür zwischen 1. und 2. Treppe

---



Glastür zwischen 1. und 2. Treppe

©Maria Magdalena Fischer



Glastür zwischen 1. und 2. Treppe

©DSFT Berlin

---

Glastüren sind mit Sicherheitsmarkierungen in Höhe von 40–70 cm und 120–160 cm gekennzeichnet.

## 1. OG im Schloss: Ausstellungsräume

### Ausstellungsraum/weitläufiger Raum

#### 1. OG: Schuh-Ausstellung

---



1. OG: Schuh-Ausstellung

©DSFT Berlin



1. Obergeschoss:  
Schuh-Ausstellung

©Maria Magdalena Fischer



1. OG: Schuh-Ausstellung

©DSFT Berlin



1. OG: Schuh-Ausstellung

©DSFT Berlin



### 1. OG: Schuh-Ausstellung

©DSFT Berlin



### 1. OG: Schuh-Ausstellung

©DSFT Berlin



### 1. OG: Schuh-Ausstellung

©DSFT Berlin



### 1. OG: Schuh-Ausstellung

©DSFT Berlin



### 1. OG: Schuh-Ausstellung

©DSFT Berlin



### 1. OG: Schuh-Ausstellung

©DSFT Berlin

---

## 1. OG: Ausstellung Herzogtum Sachsen-Weißenfels

---



### 1. OG: Ausstellung Herzogtum Sachsen-Weißenfels

©DSFT Berlin



### 1. OG: Ausstellung Herzogtum Sachsen-Weißenfels

©DSFT Berlin



## 1. OG: Ausstellung Herzogtum Sachsen- Weißenfels

©DSFT Berlin

---

## Flur/Weg/Gang innen

### 1. OG: Weg durch Schuh-Ausstellung

---



#### 1. OG: Weg durch Schuh-Ausstellung

©DSFT Berlin



#### 1. OG: Weg durch Schuh-Ausstellung

©DSFT Berlin



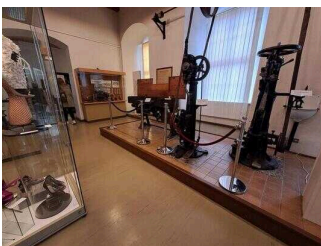
#### 1. OG: Weg durch Schuh-Ausstellung

©DSFT Berlin



#### 1. OG: Weg durch Schuh-Ausstellung

©DSFT Berlin



#### 1. OG: Weg durch Schuh-Ausstellung

©DSFT Berlin



#### 1. OG: Weg durch Schuh-Ausstellung

©DSFT Berlin





### 1. OG: Weg durch Schuh-Ausstellung

©DSFT Berlin



### 1. OG: Weg durch Schuh-Ausstellung

©DSFT Berlin

---

Länge des Flurs/Weges/Ganges: 70 m

Weder ist das Ziel des Weges in Sichtweite, noch gibt es ein unterbrechungsfreies Wegeleitsystem oder Wegezeichen sichtbarem Abstand.

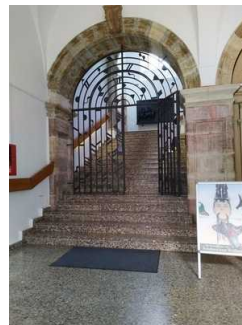
Anmerkungen für den Gast: Durchgänge innerhalb der Ausstellung sind unterschiedlich breit. In den letzten beiden Räumen sind auch zwei Schwellen zwischen den beiden Räumen (1. Schwelle 5cm und 2. Schwelle 7 cm hoch). Auf ca. der Hälfte der Ausstellung ist der Zugang zur Herzogsloge.

### Weg vom Eingang zu 1. Treppe



### Erdgeschoss: Weg von Eingang zu Treppe

©Maria Magdalena Fischer



### Erdgeschoss: Weg von Eingang zu Treppe

©Maria Magdalena Fischer

---

Länge des Flurs/Weges/Ganges: 10 m

Das Ziel des Weges ist in Sichtweite.

### Glastür zwischen 1. und 2. Treppe



### Glastür zwischen 1. und 2. Treppe

©Maria Magdalena Fischer



### Glastür zwischen 1. und 2. Treppe

©DSFT Berlin

---

Glastüren sind mit Sicherheitsmarkierungen in Höhe von 40–70 cm und 120–160 cm gekennzeichnet.

## 2. OG im Schloss: Ausstellungsräume

### Ausstellungsraum/weitläufiger Raum

#### 2. OG: Ausstellung "Regionalgeschichte"

---



2. Obergeschoss:  
Ausstellung  
"Regionalgeschichte"

©Maria Magdalena Fischer



2. Obergeschoss:  
Ausstellung  
"Regionalgeschichte"

©Maria Magdalena Fischer



2. Obergeschoss:  
Ausstellung  
"Regionalgeschichte"

©Maria Magdalena Fischer



2. Obergeschoss:  
Ausstellung  
"Regionalgeschichte"

©Maria Magdalena Fischer



2. Obergeschoss:  
Ausstellung  
"Regionalgeschichte"

©Maria Magdalena Fischer



2. Obergeschoss:  
Ausstellung  
"Regionalgeschichte"

©Maria Magdalena Fischer



2. Obergeschoss:  
Ausstellung  
"Regionalgeschichte"

©Maria Magdalena Fischer

## 2. OG: Sonderausstellung temporär

---



2. OG:  
Sonderausstellung  
temporär

©Manuela Fischer



2. OG:  
Sonderausstellung  
temporär

©Manuela Fischer

---

## 2. OG: Weg durch Ausstellung "Regionalgeschichte"

---



2. Obergeschoss: Weg  
durch Ausstellung  
"Regionalgeschichte"

©Maria Magdalena Fischer



2. Obergeschoss: Weg  
durch Ausstellung  
"Regionalgeschichte"

©Maria Magdalena Fischer



2. Obergeschoss: Weg  
durch Ausstellung  
"Regionalgeschichte"

©Maria Magdalena Fischer

---

Länge des Flurs/Weges/Ganges: 35 m

Weder ist das Ziel des Weges in Sichtweite, noch gibt es ein unterbrechungsfreies Wegeleitsystem oder Wegezeichen sichtbarem Abstand.

Anmerkungen für den Gast: Ausstellung aus Vorraum und 3 weiteren Räumen bestehend

## Glastür zwischen 1. und 2. Treppe

---



Glastür zwischen 1. und 2. Treppe

©Maria Magdalena Fischer



Glastür zwischen 1. und 2. Treppe

©DSFT Berlin

---

Glastüren sind mit Sicherheitsmarkierungen in Höhe von 40–70 cm und 120–160 cm gekennzeichnet.

## 1. OG im Schloss: Öffentliche WCs

### Öffentliches WC

#### 1. OG im Schloss: Öffentliches WC Damen

---



Öffentliches WC

©Maria Magdalena Fischer



Wickeltisch

©Maria Magdalena Fischer



Waschbecken

©Maria Magdalena Fischer

---

Anmerkungen für den Gast: im 1. Obergeschoss; Wickeltisch vorhanden; – geringe Bewegungsflächen in WC Kabine (83 x 83 cm) – Bewegungsfläche rechts von WC 15 x 55 cm – Bewegungsfläche links von WC 25 x 55 cm



## 1. OG im Schloss: Öffentliches WC Herren

---



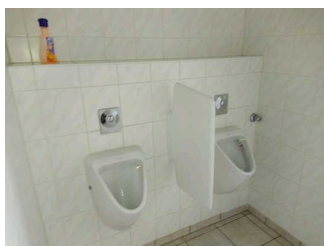
Öffentliches WC  
Männer

©Maria Magdalena Fischer



Öffentliches WC  
Männer

©Maria Magdalena Fischer



Öffentliches WC  
Männer

©Maria Magdalena Fischer

---

Anmerkungen für den Gast: im 1. Obergeschoss; – geringe Bewegungsflächen in WC Kabine (60 x 98 cm) – Bewegungsfläche rechts von WC 33 x 40 cm – Bewegungsfläche links von WC 33 x 55 cm

## Weg vom Eingang zu 1. Treppe

---



Erdgeschoss: Weg von  
Eingang zu Treppe

©Maria Magdalena Fischer



Erdgeschoss: Weg von  
Eingang zu Treppe

©Maria Magdalena Fischer

---

Länge des Flurs/Weges/Ganges: 10 m

Das Ziel des Weges ist in Sichtweite.

## Glastür zwischen 1. und 2. Treppe

---



Glastür zwischen 1. und 2. Treppe

©Maria Magdalena Fischer



Glastür zwischen 1. und 2. Treppe

©DSFT Berlin

---

Glastüren sind mit Sicherheitsmarkierungen in Höhe von 40–70 cm und 120–160 cm gekennzeichnet.

## Schlosskirche mit Gruft

### Schlosskirche: Eingang

---



Schlosskirche: Eingang

©Maria Fischer



Schlosskirche: Eingang

©DSFT Berlin

---

Name bzw. Logo des Betriebes/der Einrichtung sind von außen nicht klar erkennbar.

### Schlosskirche

---



Schlosskirche

©DSFT Berlin



Schlosskirche

©DSFT Berlin



## Schlosskirche

©DSFT Berlin

---

Anmerkungen für den Gast: Durchgang von Altar zu Treppenzugang 83 cm

## Windfangtür Schlosskirche



Blick Eingangstür  
Schlosskirche zu  
Windfangtür

©Maria Magdalena Fischer



Windfangtür  
Schlosskirche

©Maria Magdalena Fischer

---

Glastüren sind nicht mit Sicherheitsmarkierungen gekennzeichnet.

## Gruft in der Schlosskirche



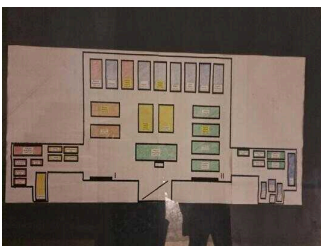
Zugang zur Gruft

©DSFT Berlin



Eingang

©DSFT Berlin



Lageplan der Särge

©DSFT Berlin



Gruft in der  
Schlosskirche

©DSFT Berlin



### Gruft in der Schlosskirche

©DSFT Berlin



### Gruft in der Schlosskirche

©DSFT Berlin



### Gruft in der Schlosskirche

©DSFT Berlin



### Gruft in der Schlosskirche

©DSFT Berlin

---

Die Gruft ist nur über Treppen im Rahmen einer Führung zugänglich.

## Hilfsmittel

### Alarm/Hilfsmittel



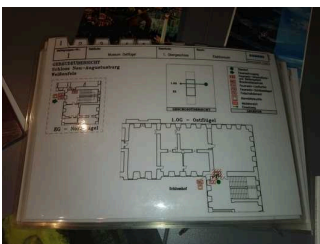
### Notausgang

©Maria Magdalena Fischer



### Alarm/Hilfsmittel

©Maria Magdalena Fischer



### Laufkarte Feuerwehr

©Maria Magdalena Fischer

---

Es werden Hilfsmittel angeboten.

Rollator, Audioguides



Andere angebotene Hilfsmittel: mobile Hocker, Medienstationen, Infos für Kinder, tw. in englischer Sprache, virtueller Rundgang möglich, Hörstationen, Filme, Mitmachstationen in den Ausstellungen

Anmerkungen für den Gast: Audioguides stehen nur für die Schlosskirche zur Verfügung. Fluchtwegeplan hängt nicht aus

## Bedienelemente / Leitsystem

### Visuell taktile Gestaltung

---



Mantelbogen visuell  
taktile Gestaltung

©Maria Magdalena Fischer



Mantelbogen visuell  
taktile Gestaltung

©DSFT Berlin



Mantelbogen visuell  
taktile Gestaltung

©DSFT Berlin



Mantelbogen visuell  
taktile Gestaltung

©DSFT Berlin



Mantelbogen visuell  
taktile Gestaltung

©DSFT Berlin