

Dommuseum Magdeburg

Domplatz 15
39104 Magdeburg

Tel: +49 391 99017421

info@dommuseum-ottonianum.de
www.dommuseum-ottonianum.de

Informationen für Gäste mit kognitiven Beeinträchtigungen

Die Informationen zur Barrierefreiheit wurden am 15. Oktober 2021 im Rahmen des Systems "Reisen für Alle" erhoben und sind geprüft.

Fotos zur Einrichtung



Dommuseum
Magdeburg

©Manuela Fischer



Dommuseum
Magdeburg

©Manuela Fischer



Dommuseum
Magdeburg

©Manuela Fischer



Dommuseum
Magdeburg

©Manuela Fischer

Parken

Parkplatz



Parkplatz für Menschen mit Behinderungen

Manuela Fischer



Parkplatz für Menschen mit Behinderungen

Manuela Fischer

Es ist ein Parkplatz vorhanden.

Es ist mindestens 1 Parkplatz für Menschen mit Behinderung vorhanden.

Es gibt 2 Stellplatz/-plätze für Menschen mit Behinderung.

Stellplatzbreite: 350 cm

Stellplatzlänge: 500 cm

Entfernung des Stellplatzes/der Stellplätze für Menschen mit Behinderung zum Eingangsbereich: 100 m

Der Stellplatz / die Stellplätze für Menschen mit Behinderung ist/sind gekennzeichnet.

Anmerkungen für den Gast: Die Parkplätze stehen den Besuchern des Doms und des Museums gemeinsam zur Verfügung.

Weg vom Parkplatz zum Eingang



Weg vom Parkplatz für Menschen mit Behinderungen vor dem Dom zum Eingang des Museums.



Weg außen vom Parkplatz zum Eingang / Poller vor dem Dom



Poller vor dem Eingang auf dem Weg vom Parkplatz zum Eingang

Das Ziel des Weges ist in Sichtweite.

Anmerkungen für den Gast: Der Weg führt zweimal über abgesenkte Borde.

ÖPNV

Straßenbahnhaltestelle "Domplatz/Volksbank"



Bahn-/Bussteig/
Schiffsanleger



Bahn-/Bussteig/
Schiffsanleger



Bahn-/Bussteig/
Schiffsanleger

Es gibt eine Haltestelle des öffentlichen Personennahverkehrs (ÖPNV) in max. 100m Entfernung vom Eingang/Zugang.

Anmerkungen für den Gast: Die Haltestelle existiert in analoger Ausstattung in der entgegengesetzten Fahrtrichtung.

Weg von der Haltestelle zum Eingang



Weg von der
Haltestelle zum
Eingang



Weg von der
Haltestelle zum
Eingang

Das Ziel des Weges ist in Sichtweite.

Anmerkungen für den Gast: Der Weg führt über einen ampelgeregelten Übergang zum Domplatz.

Eingang ins Gebäude



Eingang ins Gebäude

©Manuela Fischer



Eingang ins Gebäude

©Manuela Fischer



Eingang ins Gebäude

©Manuela Fischer



Eingang ins Gebäude

©Manuela Fischer



Eingang ins Gebäude

©Manuela Fischer

Eingangsbereich außen



Eingangsbereich
außen

©Manuela Fischer



Eingangsbereich
außen

©Manuela Fischer



Eingangsbereich außen

©Manuela Fischer

Name bzw. Logo des Betriebes/der Einrichtung sind von außen klar erkennbar.

Weg zwischen den Eingangstüren (Windfang)



Weg zwischen den Eingangstüren (Windfang)

©Manuela Fischer



Weg zwischen den Eingangstüren (Windfang)

©Manuela Fischer



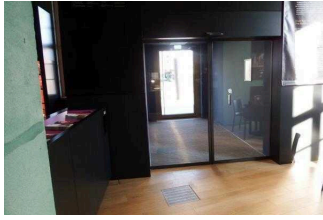
Weg zwischen den Eingangstüren (Windfang)

©Manuela Fischer

Länge des Flurs/Weges/Ganges: 4 m

Das Ziel des Weges ist in Sichtweite.

2. Tür am Eingang (Windfang)



zweite Tür am Eingang (Windfang)



2. Tür am Eingang (Windfang)

©Manuela Fischer

Glastüren sind nicht mit Sicherheitsmarkierungen gekennzeichnet.

Museums Café



Museums Café

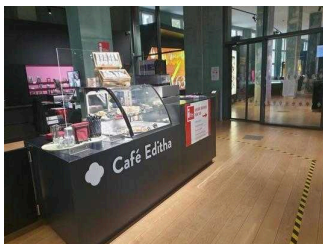
©Manuela Fischer



Museums Café

©Manuela Fischer

Tresen Museumscafe



Tresen Museumscafe

©Manuela Fischer

Der Schalter/Tresen/die Kasse ist von der Eingangstür aus direkt sichtbar.

Museums Cafè



Museumscafé

©Manuela Fischer



Museumscafé

©Manuela Fischer



Museumscafé

©Manuela Fischer

Speisekarte

Die Speisen werden sichtbar präsentiert.

Weg vom Eingang zum Museumscafé



Weg vom Eingang
zum Museumscafé

©Manuela Fischer

Länge des Flurs/Weges/Ganges: 6 m

Das Ziel des Weges ist in Sichtweite.

Eingang ins Dommuseum



Eingang ins
Dommuseum

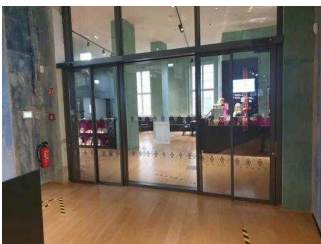
©Manuela Fischer



Eingang ins
Dommuseum

©Manuela Fischer

Eingang ins Dommuseum



Eingang ins
Dommuseum

©Manuela Fischer



Eingang ins
Dommuseum

©Manuela Fischer



Eingang ins
Dommuseum

©Manuela Fischer

Name bzw. Logo des Betriebes/der Einrichtung sind von außen nicht klar erkennbar.

Weg vom Windfang zum Eingang Dommuseum



Weg vom Windfang
zum Eingang
Dommuseum

©Manuela Fischer

Das Ziel des Weges ist in Sichtweite.

Kasse



Kasse

©Manuela Fischer



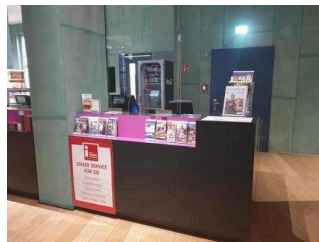
Kasse

©Manuela Fischer

Kassentresen vor dem Museumseingang



Kassendisplay



Kasse vor dem
Museumseingang

©Manuela Fischer



Kasse vor dem
Museumseingang

©Manuela Fischer



Ticketkontrolle
vor dem
Museumseingang

©Manuela Fischer

Der Schalter/Tresen/die Kasse ist von der Eingangstür aus direkt sichtbar.

Anmerkungen für den Gast: Das Ticket wird am Schalter der Tourist-Information erworben und anschließend am Automaten links neben dem Eingang entwertet. Erst dann öffnet sich die automatische Schiebetür. Das Servicepersonal ist gern behilflich.

Weg vom Eingang zur Kasse und zum Museumseingang



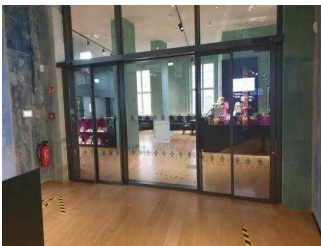
Weg vom Eingang zur Kasse und zum Museumseingang

©Manuela Fischer



Weg vom Eingang zur Kasse und zum Museumseingang

©Manuela Fischer



Museumseingang

©Manuela Fischer

Länge des Flurs/Weges/Ganges: 11 m

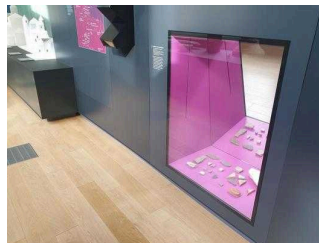
Das Ziel des Weges ist in Sichtweite.

Ausstellungsraum im Dommuseum



Ausstellungsraum im Dommuseum

©Manuela Fischer



Ausstellungsraum im Dommuseum

©Manuela Fischer



Ausstellungsraum im Dommuseum

©Manuela Fischer



Ausstellungsraum im Dommuseum

©Manuela Fischer



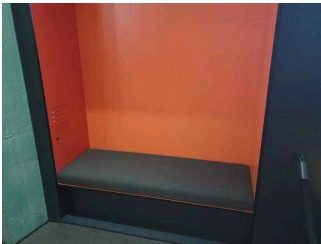
Ausstellungsraum im Dommuseum

©Manuela Fischer



Ausstellungsraum im Dommuseum

©Manuela Fischer



Ausstellungsraum im Dommuseum

©Manuela Fischer



Ausstellungsraum im Dommuseum

©Manuela Fischer



Ausstellungsraum im Dommuseum

©Manuela Fischer



Ausstellungsraum im Dommuseum

©Manuela Fischer

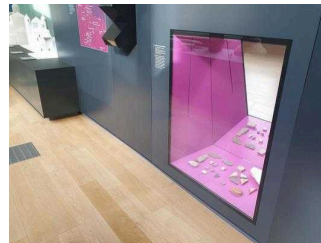
Ausstellungsraum/weitläufiger Raum

Ausstellungsraum mit Exponaten



Ausstellungsraum mit Exponaten

©Manuela Fischer



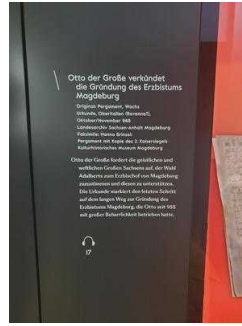
Ausstellungsraum mit Exponaten

©Manuela Fischer



Ausstellungsraum mit Exponaten

©Manuela Fischer



Ausstellungsraum mit Exponaten

©Manuela Fischer



Ausstellungsraum mit Exponaten

©Manuela Fischer



Ausstellungsraum mit Exponaten

©Manuela Fischer

Informationen werden schriftlich vermittelt. Es gibt akustische Informationen.

Erzbischof- und Editha-Box



Erzbischof- und Editha-Box

©Manuela Fischer



Erzbischof- und Editha-Box

©Manuela Fischer



Erzbischof- und Editha-Box

©Manuela Fischer



Erzbischof- und Editha-Box

©Manuela Fischer



Erzbischof- und Editha-Box

©Manuela Fischer

Informationen werden schriftlich vermittelt.

Anmerkungen für den Gast: Die Boxen sind ca. 10 m x 10 m groß und aus konservatorischen Gründen nur gering ausgeleuchtet.

Station/Objekt/Exponat außen

Hörstationen



Hörstationen

©Manuela Fischer



Hörstationen

©Manuela Fischer



Hörstationen

©Manuela Fischer



Hörstationen

©Manuela Fischer

Sonstige technische Möglichkeiten der Informationsvermittlung: akustische Informationsvermittlung

Multimediastationen



Multimediastation

©Manuela Fischer



Multimediastation

©Manuela Fischer



Multimediastation

©Manuela Fischer



Multimediastation

©Manuela Fischer



Multimediastation

©Manuela Fischer

Sonstige technische Möglichkeiten der Informationsvermittlung: visuelle Informationsvermittlung

Weg durch die Ausstellung



Weg durch die Ausstellung

©Manuela Fischer



Weg durch die Ausstellung

©Manuela Fischer



Weg durch die Ausstellung

©Manuela Fischer



Weg durch die Ausstellung

©Manuela Fischer



Weg durch die Ausstellung

©Manuela Fischer



Weg durch die Ausstellung

©Manuela Fischer



Weg durch die Ausstellung

©Manuela Fischer

Länge des Flurs/Weges/Ganges: 200 m

Es gibt ein unterbrechungsfreies Wegeleitsystem.

Öffentliches WC für Menschen mit Behinderung



Öffentliches WC für Menschen mit Behinderung

©Manuela Fischer



Öffentliches WC für Menschen mit Behinderung

©Manuela Fischer



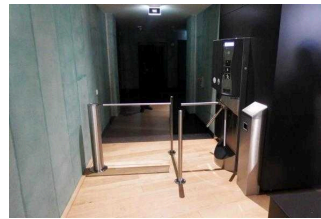
Öffentliches WC für Menschen mit Behinderung

©Manuela Fischer

Kassenautomat vor dem WC



Kassenautomat vor dem WC



Der Durchgang
wird vom Personal
geöffnet. Auf dem
Rückweg von den
Toiletten wird die
Tür über einen Taster
bedient.



Kassenautomat vor dem WC

©Manuela Fischer

Die Menüführung durch die wesentlichen Funktionen erfolgt akustisch oder bildhaft.

Anmerkungen für den Gast: Der Zutritt zu den Toiletten ist mit dem Eintrittsticket kostenlos.

Flur/Weg/Gang innen

Weg vom Eingang/Windfang zum öffentlichen WC



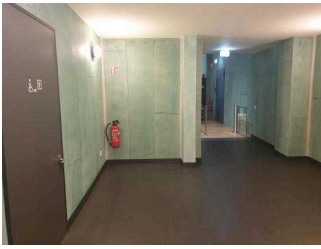
Weg vom Eingang/ Windfang zum öffentlichen WC

©Manuela Fischer

Länge des Flurs/Weges/Ganges: 3 m

Das Ziel des Weges ist in Sichtweite.

Weg vom Automaten zum WC



Weg vom Automaten
zum WC

©Manuela Fischer

Länge des Flurs/Weges/Ganges: 6 m

Das Ziel des Weges ist in Sichtweite.

Hilfsmittel

Alarm/Hilfsmittel – Erstgespräch



Multimediastationen

©Manuela Fischer



Infos in Brailleschrift

©Manuela Fischer



Tastknöpfe an den
Hörstationen

©Manuela Fischer



Hörstation

©Manuela Fischer



Hörstation

©Manuela Fischer

Es werden Hilfsmittel angeboten.

Andere Hilfsmittel,

Andere angebotene Hilfsmittel: schriftliche Informationen in Brailleschrift, Hörstationen als Sitznischen in der Ausstellung, Multimedienstationen

Audioguide vorhanden.

Anmerkungen für den Gast: Ein Blindenaudioguide ist ebenfalls vorhanden. An den Objekten sind die Guide-Ziffern ebenfalls in Brailleschrift angebracht. Alle Exponate dürfen als Tastmodelle von blinden Menschen berührt werden. Die Informationen aus dem Audioguide sind auch als schriftliche Aufzeichnungen für gehörlose Menschen nutzbar.

Bedienelemente / Leitsystem

Mantelbogen visuell taktile Gestaltung



Mantelbogen visuell taktile Gestaltung

©Manuela Fischer



Mantelbogen visuell taktile Gestaltung

©Manuela Fischer



Mantelbogen visuell taktile Gestaltung

©Manuela Fischer



Mantelbogen visuell taktile Gestaltung

©Manuela Fischer



Mantelbogen visuell taktile Gestaltung

©Manuela Fischer

Informationen zur Orientierung sind in Schriftform verfügbar.

Führung

Führung

Es werden Führungen für Menschen mit kognitiven Beeinträchtigungen angeboten.

Die Gästeführer sind so ausgebildet, dass Menschen mit kognitiven Beeinträchtigungen an jeder Führung teilnehmen können.

Es ist eine Voranmeldung für die Führung notwendig.

Die Inhalte (z.B. Exponate) der Führung für Menschen mit kognitiven Beeinträchtigungen sind leicht verständlich oder werden leicht verständlich (z.B. bildhaft) erklärt.