

Bauhaus Museum Dessau

Mies-van-der-Rohe-Platz 1
06844 Dessau-Roßlau

Tel: +49 340 6508-250
Fax: +49 340 6508-226

service@bauhaus-dessau.de
www.bauhaus-dessau.de

Informationen für Gäste mit kognitiven Beeinträchtigungen

Die Informationen zur Barrierefreiheit wurden am 7. Juni 2021 im Rahmen des Systems "Reisen für Alle" erhoben.

Fotos zur Einrichtung



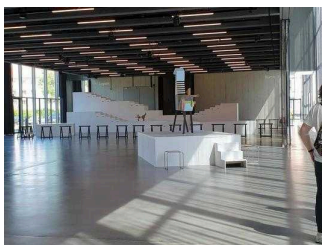
Bauhaus Museum
Dessau

©Manuela Fischer



Bauhaus Museum
Dessau

©Manuela Fischer



Bauhaus Museum
Dessau

©Manuela Fischer

Parken



Parken

©Manuela Fischer



Parken

©Manuela Fischer



Parken

©Manuela Fischer

Parkplatz Friedrichstraße



Parkplatz

©Manuela Fischer



Parkplatz Friedrichstraße

©Manuela Fischer

Es ist ein Parkplatz vorhanden.

Es ist mindestens 1 Parkplatz für Menschen mit Behinderung vorhanden.

Es gibt 1 Stellplatz/-plätze für Menschen mit Behinderung.

Stellplatzbreite: 350 cm

Stellplatzlänge: 500 cm

Der Stellplatz / die Stellplätze für Menschen mit Behinderung ist/sind gekennzeichnet.

Die Zufahrt zum Parkplatz befindet sich an der Friedrichstraße. Von hier gelangt man zur Rückseite des Bauhaus Museums. Der Eingang dort ist baugleich mit dem Haupteingang auf der Vorderseite (ums Gebäude herum).

Weg außen

Weg vom Parkplatz zum Haupteingang



Weg vom Parkplatz zum Haupteingang

©Manuela Fischer



Weg vom Parkplatz zum Haupteingang

©Manuela Fischer



Weg vom Parkplatz zum Haupteingang

©Manuela Fischer



Weg vom Parkplatz zum Haupteingang

©Manuela Fischer



Weg vom Parkplatz zum Haupteingang

©Manuela Fischer



Weg vom Parkplatz zum Haupteingang

©Manuela Fischer



Weg vom Parkplatz zum Haupteingang

©Manuela Fischer



Haupteingang

©Manuela Fischer

Das Ziel des Weges ist in Sichtweite.

Anmerkungen für den Gast: Der Weg vom Parkplatz zum Haupteingang führt um das Gebäude herum, Richtung Straßenbahnhaltestelle. Es kann aber auch der Eingang auf der Rückseite des Gebäudes genutzt werden, die Türbreiten sind identisch mit dem Haupteingang.

Weg vom Parkplatz zum Eingang auf der Rückseite des Gebäudes



Weg vom Parkplatz zum Eingang auf der Rückseite des Gebäudes

©Manuela Fischer



Weg vom Parkplatz zum Eingang auf der Rückseite des Gebäudes

©Manuela Fischer



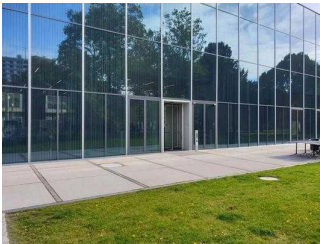
Weg vom Parkplatz
zum Eingang auf
der Rückseite des
Gebäudes

©Manuela Fischer



Weg vom Parkplatz
zum Eingang auf
der Rückseite des
Gebäudes

©Manuela Fischer



Weg vom Parkplatz
zum Eingang auf
der Rückseite des
Gebäudes

©Manuela Fischer



Eingang auf der
Rückseite des
Gebäudes, rechts
neben der Drehtür
befindet sich ein
stufenloser Zugang.

©Manuela Fischer

Das Ziel des Weges ist in Sichtweite.

Anmerkungen für den Gast: Der Weg zum Haupteingang auf der Vorderseite des Gebäudes ist 160 m länger.

Straßenbahnhaltestelle "Bauhausmuseum"



Straßenbahnhaltestelle
"Bauhausmuseum"

©Manuela Fischer



Straßenbahnhaltestelle
"Bauhausmuseum"

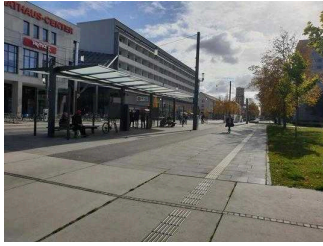
©Manuela Fischer



Straßenbahnhaltestelle
"Bauhausmuseum"

©Manuela Fischer

Straßenbahnhaltestelle "Bauhausmuseum"



Straßenbahnhaltestelle
"Bauhausmuseum"

©Manuela Fischer



Straßenbahnhaltestelle
"Bauhausmuseum"

©Manuela Fischer



Straßenbahnhaltestelle
"Bauhausmuseum"

©Manuela Fischer



Straßenbahnhaltestelle
"Bauhausmuseum"

©Manuela Fischer



Straßenbahnhaltestelle
"Bauhausmuseum"

©Manuela Fischer



Straßenbahnhaltestelle
"Bauhausmuseum"

©Manuela Fischer

Es gibt eine Haltestelle des öffentlichen Personennahverkehrs (ÖPNV) in max. 100m Entfernung vom Eingang/Zugang.

Entfernung der Haltestelle für Menschen mit Behinderung zum Eingangsbereich: 40 m

Schriftliche Haltestelleninformationen sind vorhanden.

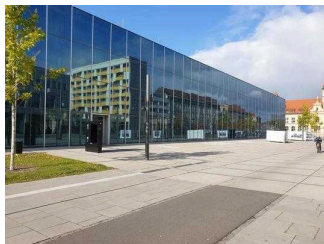
Es sind keine akustischen Haltestelleninformationen vorhanden.

Die Haltestelle ist bildhaft gekennzeichnet.

Die verschiedenen Verkehrslinien sind nicht farblich unterschiedlich gekennzeichnet.

Die verschiedenen Verkehrslinien sind nicht durch Symbole unterschiedlich gekennzeichnet.

Weg von der Haltestelle zum Eingang



Weg von der Haltestelle zum Eingang

©Manuela Fischer

Das Ziel des Weges ist in Sichtweite.

Eingänge mit Drehtüren



Haupteingang mit Drehtür und stufenlosem Nebeneingang

©Manuela Fischer



Eingang auf der Rückseite mit Drehtür und stufenlosem Nebeneingang

©Manuela Fischer

Eingangsbereich

Haupteingang



Haupteingang

©Manuela Fischer



Haupteingang

©Manuela Fischer



Haupteingang

©Manuela Fischer

Name bzw. Logo des Betriebes/der Einrichtung sind von außen nicht klar erkennbar.

Eingang auf der Rückseite des Gebäudes



Name des Museums
auf der Rückseite des
Gebäudes

©Manuela Fischer



Eingang auf der
Rückseite des
Gebäudes

©Manuela Fischer



Eingang auf der
Rückseite des
Gebäudes, rechts
neben der Drehtür
ist der stufenlose
Zugang

©Manuela Fischer

Name bzw. Logo des Betriebes/der Einrichtung sind von außen nicht klar erkennbar.

Stufenlose Nebeneingänge

Eingangsbereich

Vorderseite des Gebäudes: stufenloser Nebeneingang (links neben der Drehtür)



Vorderseite
des Gebäudes:
stufenloser
Nebeneingang (links
neben der Drehtür)

©Manuela Fischer



Vorderseite
des Gebäudes:
stufenloser
Nebeneingang (links
neben der Drehtür)

©Manuela Fischer



Vorderseite
des Gebäudes:
stufenloser
Nebeneingang (links
neben der Drehtür)

©Manuela Fischer



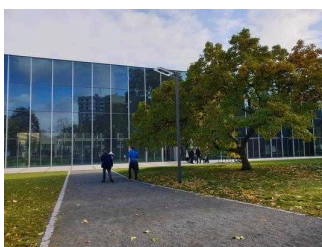
Vorderseite
des Gebäudes:
stufenloser
Nebeneingang (links
neben der Drehtür)

©Manuela Fischer

Name bzw. Logo des Betriebes/der Einrichtung sind von außen nicht klar erkennbar.

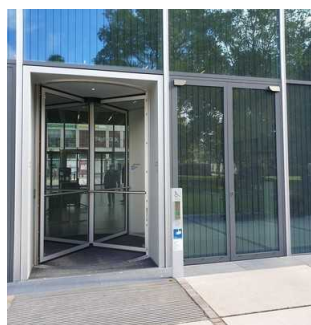
Anmerkungen für den Gast: Der Nebeneingang befindet sich links direkt neben dem Haupteingang mit Drehtür.

Rückseite des Gebäudes: stufenloser Nebeneingang (rechts neben der Drehtür)



Rückseite des
Gebäudes:
stufenloser
Nebeneingang (rechts
neben der Drehtür)

©Manuela Fischer



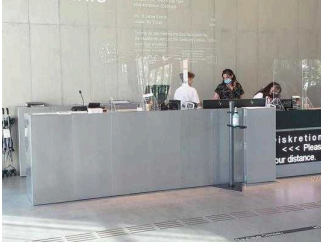
Rückseite des
Gebäudes:
stufenloser
Nebeneingang (rechts
neben der Drehtür)

©Manuela Fischer

Name bzw. Logo des Betriebes/der Einrichtung sind von außen nicht klar erkennbar.

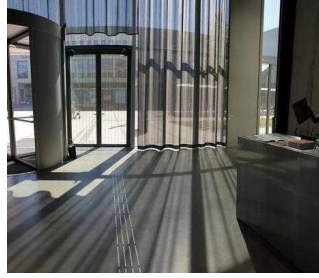
Anmerkungen für den Gast: Der Nebeneingang befindet sich rechts direkt neben der Drehtür (baugleich mit dem Haupteingang).

EG: Kasse



EG: Kasse

©Manuela Fischer



EG: Kasse

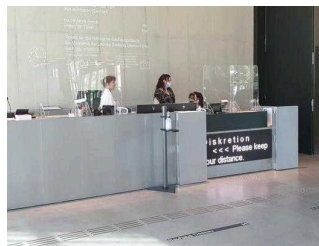
©Manuela Fischer

Kasse



Kasse

©Manuela Fischer



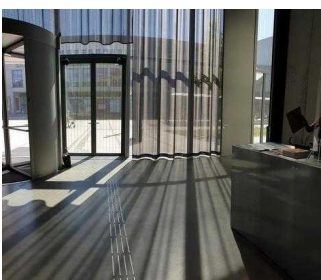
Kasse

©Manuela Fischer

Der Schalter/Tresen/die Kasse ist von der Eingangstür aus direkt sichtbar.

Anmerkungen für den Gast: Normalerweise ist die Kassenhöhe 75,5 cm. Im Rahmen von Maßnahmen zum Schutz vor Corona wurde hier ein Aufsatz [Erhöhung für Plexiglasscheibe] installiert.

Weg von den Eingängen zur Kasse



Weg von den Eingängen zur Kasse (vom Haupteingang)

©Manuela Fischer



Weg von den Eingängen zur Kasse (von der Rückseite)

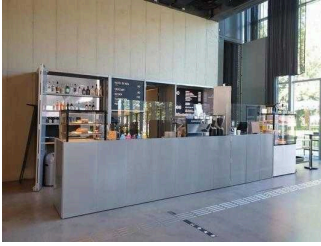
©Manuela Fischer

Länge des Flurs/Weges/Ganges: 6 m

Das Ziel des Weges ist in Sichtweite.

Anmerkungen für den Gast: Blindenleitstreifen sind vorhanden.

EG: Bistro in der Lobby



EG: Bistro in der Lobby

©Manuela Fischer

Weg von der Kasse zum Bistro



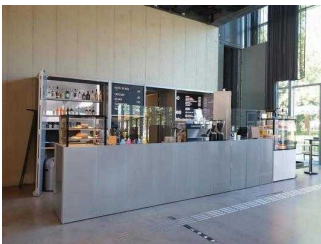
Weg von der Kasse zum Bistro

©Manuela Fischer

Länge des Flurs/Weges/Ganges: 10 m

Das Ziel des Weges ist in Sichtweite.

Bistro



Bistro

©Manuela Fischer



Bistro

©Manuela Fischer

Im Erdgeschoss neben dem Kassensbereich befindet sich ein Bistrotresen, an dem Kaffee, Kuchen, Snacks und Getränke verkauft werden. Bistrotische und -stühle sind ebenfalls vorhanden. Die Bewegungsflächen sind mindestens 200 cm x 200 cm groß.

EG: Shop in der Lobby



EG: Shop in der Lobby

©Manuela Fischer

Shop



Shop

©Manuela Fischer



Shop

©Manuela Fischer

Anmerkungen für den Gast: Der Shop befindet sich direkt in der Lobby im EG. Die Warenpräsentation ist lose aufgebaut. Die Kasse ist 95 cm hoch.

Weg von den Eingängen zum Shop



Weg von den Eingängen zum Shop

©Manuela Fischer



Weg von den Eingängen zum Shop

©Manuela Fischer

Länge des Flurs/Weges/Ganges: 10 m

Das Ziel des Weges ist in Sichtweite.

Anmerkungen für den Gast: Der Shop befindet sich mittig in der großzügigen Lobby.

EG: Shop



EG: Shop

©Manuela Fischer



EG: Shop

©Manuela Fischer



EG: Shop

©Manuela Fischer

Im Bistro- und Kassenbereich ist ein Shop mit Souvenirs aufgebaut.

UG: Garderobe



UG: Garderobe

©Manuela Fischer

Aufzug



Aufzug

©Manuela Fischer



Aufzug

©Manuela Fischer



Aufzug

©Manuela Fischer

Die Bedienelemente bzw. die Beschilderung sind weder bildhaft noch farblich gestaltet.

Flur/Weg/Gang innen

UG: Weg von der Treppe/ vom Aufzug zu den Garderobenschränken



UG: Weg von
der Treppe/dem
Aufzug zu den
Garderobenschränken

©Manuela Fischer

Länge des Flurs/Weges/Ganges: 5 m

Das Ziel des Weges ist in Sichtweite.

EG: Weg von der Kasse zum Aufzug und zur Treppe



EG: Weg von der
Kasse zum Aufzug
und zur Treppe

©Manuela Fischer



EG: Weg von der
Kasse zum Aufzug
und zur Treppe

©Manuela Fischer

Länge des Flurs/Weges/Ganges: 10 m

Das Ziel des Weges ist in Sichtweite.

1. OG: Ausstellungsräume



Weg von der Kasse zu
Treppe und Aufzug

©Manuela Fischer



1. OG:
Ausstellungsräume

©Manuela Fischer



1. OG:
Ausstellungsräume

©Manuela Fischer



Tür zu den
Ausstellungsräumen

©Manuela Fischer



1. OG:
Ausstellungsräume

©Manuela Fischer



1. OG:
Ausstellungsräume

©Manuela Fischer



1. OG:
Ausstellungsräume

©Manuela Fischer



1. OG:
Ausstellungsräume

©Manuela Fischer

Ausstellungsraum/weitläufiger Raum

1. OG: Ausstellungsraum 2 (Mitte)



1. OG:
Ausstellungsraum 2

©Manuela Fischer



1. OG:
Ausstellungsraum 2

©Manuela Fischer



1. OG:
Ausstellungsraum 2

©Manuela Fischer



1. OG:
Ausstellungsraum 2

©Manuela Fischer



1. OG:
Ausstellungsraum 2

©Manuela Fischer



1. OG:
Ausstellungsraum 2

©Manuela Fischer



1. OG:
Ausstellungsraum 2
(Mitte)

©Manuela Fischer

Informationen werden schriftlich vermittelt. Es gibt akustische Informationen.

Sonstige technische Möglichkeiten der Informationsvermittlung: Hörstationen sind vorhanden.

1. OG: Ausstellungsraum 1 (Südraum)



1. OG:
Ausstellungsraum 1
(Südraum)

©Manuela Fischer



1. OG:
Ausstellungsraum 1
(Südraum)

©Manuela Fischer



1. OG:
Ausstellungsraum 1
(Südraum)

©Manuela Fischer



1. OG:
Ausstellungsraum 1
(Südraum)

©Manuela Fischer



1. OG:
Ausstellungsraum 1
(Südraum)

©Manuela Fischer



1. OG:
Ausstellungsraum 1
(Südraum)

©Manuela Fischer



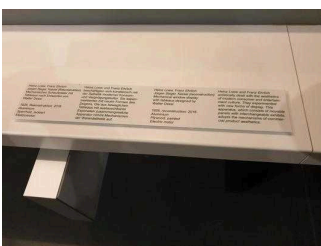
1. OG:
Ausstellungsraum 1
(Südraum)

©Manuela Fischer



1. OG:
Ausstellungsraum 1
(Südraum)

©Manuela Fischer



1. OG:
Ausstellungsraum 1
(Südraum)

©Manuela Fischer

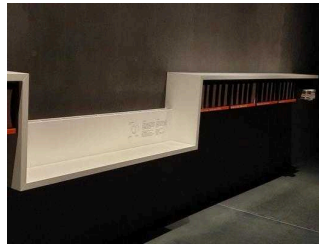
Informationen werden schriftlich vermittelt.

1. OG: Ausstellungsraum 3 (Nordraum)



1. OG:
Ausstellungsraum 3
(Nordraum)

©Manuela Fischer



1. OG:
Ausstellungsraum 3
(Nordraum)

©Manuela Fischer



1. OG:
Ausstellungsraum 3
(Nordraum)

©Manuela Fischer

Informationen werden schriftlich vermittelt.

Aufzug



Aufzug

©Manuela Fischer



Aufzug

©Manuela Fischer



Aufzug

©Manuela Fischer

Die Bedienelemente bzw. die Beschilderung sind weder bildhaft noch farblich gestaltet.

EG: Weg von der Kasse zum Aufzug und zur Treppe



EG: Weg von der Kasse zum Aufzug und zur Treppe

©Manuela Fischer



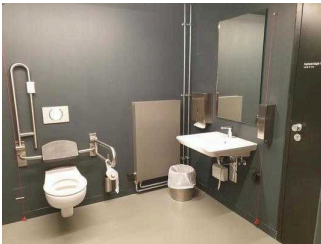
EG: Weg von der Kasse zum Aufzug und zur Treppe

©Manuela Fischer

Länge des Flurs/Weges/Ganges: 10 m

Das Ziel des Weges ist in Sichtweite.

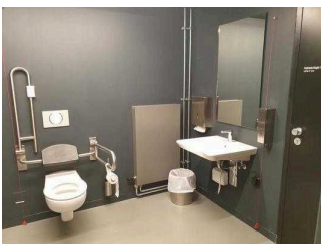
UG: Öffentliches WC für Menschen mit Behinderung



UG: Öffentliches WC für Menschen mit Behinderung

©Manuela Fischer

UG: Öffentliches WC für Menschen mit Behinderung



UG: Öffentliches WC für Menschen mit Behinderung

©Manuela Fischer



UG: Öffentliches WC für Menschen mit Behinderung

©Manuela Fischer



UG: Öffentliches WC für Menschen mit Behinderung

©Manuela Fischer



UG: Öffentliches WC für Menschen mit Behinderung

©Manuela Fischer



UG: Öffentliches WC für Menschen mit Behinderung

©Manuela Fischer

Anmerkungen für den Gast: Wickeltisch vorhanden

Aufzug



Aufzug

©Manuela Fischer



Aufzug

©Manuela Fischer



Aufzug

©Manuela Fischer

Die Bedienelemente bzw. die Beschilderung sind weder bildhaft noch farblich gestaltet.

Flur/Weg/Gang innen

UG: Weg von der Treppe/ vom Aufzug zum öffentlichen WC für Menschen mit Behinderung



UG: Weg von der Treppe/ vom Aufzug zum öffentlichen WC für Menschen mit Behinderung

©Manuela Fischer

Länge des Flurs/Weges/Ganges: 6 m

Das Ziel des Weges ist in Sichtweite.

EG: Weg von der Kasse zum Aufzug und zur Treppe



EG: Weg von der Kasse zum Aufzug und zur Treppe

©Manuela Fischer



EG: Weg von der Kasse zum Aufzug und zur Treppe

©Manuela Fischer

Länge des Flurs/Weges/Ganges: 10 m

Das Ziel des Weges ist in Sichtweite.

Hilfsmittel

Alarm/Hilfsmittel

Aufzug: UG – OG

Ein abgehender Notruf im Aufzug wird akustisch bestätigt, z.B. durch eine Gegensprechanlage.

Es werden Hilfsmittel angeboten.

Andere angebotene Hilfsmittel: Einhandhörer in den Ausstellungsräumen 2 und 3

Es sind andere technische Möglichkeiten der Informationsvermittlung vorhanden.

Anmerkungen für den Gast: Es gibt Induktionsschleifen am Tickettresen, die in Verbindung mit dem Tour-Guide-System genutzt werden können. Das Symbol für induktive Höranlagen ist entsprechend vorhanden.

Bedienelemente / Leitsystem

Visuell taktile Gestaltung



Visuell taktile Gestaltung

©Manuela Fischer



Visuell taktile Gestaltung

©Manuela Fischer

Informationen zur Orientierung sind in Schriftform verfügbar.

Führung

Führung

Es werden Führungen für Menschen mit kognitiven Beeinträchtigungen angeboten.

Es ist eine Voranmeldung für die Führung notwendig.

Die Inhalte (z.B. Exponate) der Führung für Menschen mit kognitiven Beeinträchtigungen sind leicht verständlich oder werden leicht verständlich (z.B. bildhaft) erklärt.