

Askania Hotel Bernburg

Breite Straße 2-3
06406 Bernburg (Saale)

Tel: +49 3471 3540

info@askania-hotel-bernburg.de
www.askania-hotel-bernburg.de

Informationen für Gäste mit kognitiven Beeinträchtigungen

Die Informationen zur Barrierefreiheit wurden am 9. Juli 2021 im Rahmen des Systems "Reisen für Alle" erhoben.

Fotos zur Einrichtung



Askania Hotel
Bernburg

©Claudia Kepke



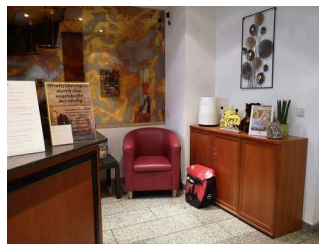
Askania Hotel
Bernburg

©Claudia Kepke



Askania Hotel
Bernburg

©Manuela Fischer



Askania Hotel
Bernburg

©Manuela Fischer



Askania Hotel
Bernburg

©Manuela Fischer

Parken



Parken

©Manuela Fischer

Parkplatz



Parkplatz

©Claudia Kepke

Alternativ bietet das Hotel einen eigenen Parkplatz an, der durch eine Toreinfahrt und Schranke abgegrenzt ist. Die Tagesgebühr beträgt 6 Euro.

Weg vom Parkplatz vor dem Haus zum Eingang



Weg vom Parkplatz zum Eingang

©Claudia Kepke



Weg vom Parkplatz zum Eingang

©Claudia Kepke

Das Ziel des Weges ist in Sichtweite.

ÖPNV



ÖPNV

©Manuela Fischer

Bushaltestelle Bernburg Marienkirche



Bushaltestelle

©Claudia Kepke



Bushaltestelle

©Claudia Kepke

Es gibt eine Haltestelle des öffentlichen Personennahverkehrs (ÖPNV) in max. 100m Entfernung vom Eingang/Zugang.

Entfernung der Haltestelle für Menschen mit Behinderung zum Eingangsbereich: 50 m

Schriftliche Haltestelleninformationen sind vorhanden.

Es sind keine akustischen Haltestelleninformationen vorhanden.

Die Haltestelle ist nicht bildhaft gekennzeichnet.

Die verschiedenen Verkehrslinien sind nicht farblich unterschiedlich gekennzeichnet.

Die verschiedenen Verkehrslinien sind nicht durch Symbole unterschiedlich gekennzeichnet.

Eingang



Eingang

©Manuela Fischer



Eingang

©Manuela Fischer



Eingang

©Manuela Fischer

Eingangsbereich

Eingangsbereich außen



Eingang außen

©Claudia Kepke



Eingang außen

©Claudia Kepke

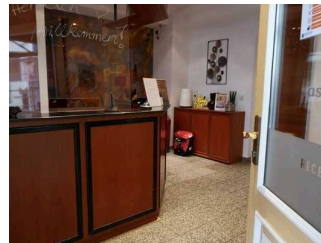
Name bzw. Logo des Betriebes/der Einrichtung sind von außen klar erkennbar.

Eingang ins Hotel



Eingang ins Hotel

©Claudia Kepke



Eingang ins Hotel

©Claudia Kepke

Name bzw. Logo des Betriebes/der Einrichtung sind von außen klar erkennbar.

Weg zwischen Eingang außen und Eingang Hotel



Weg zwischen Eingang außen und Eingang Hotel

©Claudia Kepke



Weg zwischen Eingang außen und Eingang Hotel

©Claudia Kepke

Länge des Flurs/Weges/Ganges: 3 m

Das Ziel des Weges ist in Sichtweite. Es sind Wegezeichen in sichtbarem Abstand vorhanden.

EG: Rezeption



EG: Rezeption

©Manuela Fischer

EG: Rezeption



EG: Rezeption

©Claudia Kepke



EG: Rezeption

©Claudia Kepke

Der Schalter/Tresen/die Kasse ist von der Eingangstür aus direkt sichtbar.

Lobby



Lobby

©Claudia Kepke

Weg vom Hoteleingang zur Rezeption



Weg vom Hoteleingang zur Rezeption

©Claudia Kepke



Weg vom Hoteleingang zur Rezeption

©Claudia Kepke

Länge des Flurs/Weges/Ganges: 4 m

Das Ziel des Weges ist in Sichtweite. Es sind Wegezeichen in sichtbarem Abstand vorhanden.

1. OG: Zimmer 104 mit Bad



1. OG: Zimmer 104 mit Bad

©Manuela Fischer



1. OG: Zimmer 104 mit Bad

©Manuela Fischer

1. OG: Zimmer 104



1. OG: Zimmer 104

©Claudia Kepke



1. OG: Zimmer 104

©Claudia Kepke



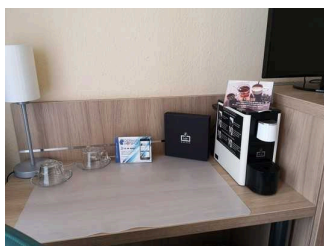
1. OG: Zimmer 104

©Claudia Kepke



1. OG: Zimmer 104

©Claudia Kepke



1. OG: Zimmer 104

©Claudia Kepke



1. OG: Zimmer 104

©Claudia Kepke

Zimmertyp: Doppelzimmer

Eine Visitenkarte mit Anschrift und Telefonnummer des Hotels/der Ferienwohnung liegt weder an der Rezeption noch im Schlafraum sichtbar aus.

Der Schlafraum und der Zimmerschlüssel/die Zimmerkarte sind weder mit der gleichen Farbe noch mit dem gleichen bildhaften Symbol gekennzeichnet.

Der Weg zum Schlafraum ist weder mit der gleichen Farbe noch mit dem gleichen bildhaften Symbol unterbrechungsfrei gekennzeichnet.

Es gibt insgesamt 0 barrierefrei konzipierte Zimmer im Betrieb.

1. OG: Bad im Zimmer 104



1. OG: Badezimmer Zi.
104

©Claudia Kepke



1. OG: Badezimmer Zi.
104

©Claudia Kepke



1. OG: Badezimmer Zi.
104

©Claudia Kepke

Es ist kein Alarmauslöser (Schnur, Knopf) vorhanden.

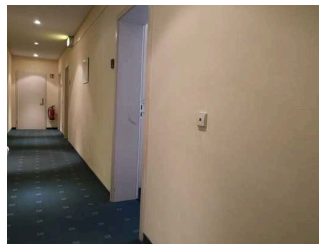
Flur/Weg/Gang innen

1. OG: Weg von der Treppe zu Zimmer 104



1. OG: Weg von der
Treppe zu Zimmer 104

©Manuela Fischer



1. OG: Weg von der
Treppe zu Zimmer 104

©Manuela Fischer

Länge des Flurs/Weges/Ganges: 2 m

Das Ziel des Weges ist in Sichtweite.

Anmerkungen für den Gast: Der gesamte Flur ist 16 m lang.

EG: Weg von Rezeption zur Treppe



EG: Weg von
Rezeption zur Treppe

©Claudia Kepke



EG: Weg von
Rezeption zur Treppe

©Claudia Kepke

Länge des Flurs/Weges/Ganges: 3 m

Das Ziel des Weges ist in Sichtweite.

1. OG: Frühstücksraum (zugleich Tagungsraum)



1. OG:
Frühstücksraum
(zugleich
Tagungsraum)

©Manuela Fischer



1. OG:
Frühstücksraum
(zugleich
Tagungsraum)

©Manuela Fischer

1. OG: Frühstücksraum (zugleich Tagungsraum)



1. OG:
Frühstücksraum/
Tagungsraum

©Claudia Kepke



1. OG:
Frühstücksraum/
Tagungsraum

©Claudia Kepke



1. OG:
Frühstücksraum/
Tagungsraum

©Claudia Kepke



1. OG:
Frühstücksraum/
Tagungsraum

©Claudia Kepke



1. OG: Frühstücksraum/ Tagungsraum

©Claudia Kepke

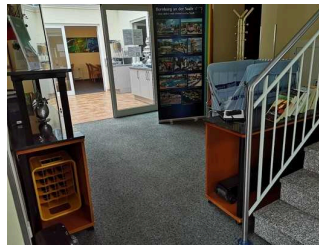
Anmerkungen für den Gast: Tagungstechnik auf Anfrage (Beamer, Leinwand, Flipchart). Tagungen ab 12 Uhr möglich.

1. OG: Weg von der Treppe zum Frühstücksraum/Tagungsraum



1. OG: Weg von der Treppe zum Frühstücksraum/ Tagungsraum

©Claudia Kepke



1. OG: Weg von der Treppe zum Frühstücksraum/ Tagungsraum

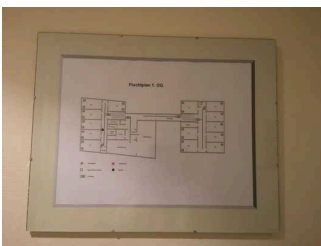
©Claudia Kepke

Länge des Flurs/Weges/Ganges: 10 m

Es gibt ein unterbrechungsfreies Wegeleitsystem.

Hilfsmittel

Alarm/Hilfsmittel



Alarm/Hilfsmittel

©Claudia Kepke



Alarm/Hilfsmittel

©Claudia Kepke



Alarm/Hilfsmittel

©Claudia Kepke



Alarm/Hilfsmittel

©Claudia Kepke

Bedienelemente / Leitsystem

Mantelbogen visuell taktile Gestaltung



Mantelbogen visuell taktile Gestaltung

©Claudia Kepke



Mantelbogen visuell taktile Gestaltung

©Claudia Kepke



Mantelbogen visuell taktile Gestaltung

©Claudia Kepke

Informationen zur Orientierung sind in Schriftform verfügbar.

1. OG: Tagungsraum (zugleich Frühstücksraum)



1. OG: Tagungsraum (zugleich Frühstücksraum)

©Manuela Fischer

1. OG: Tagungsraum (zugleich Frühstücksraum)



1. OG:
Frühstücksraum/
Tagungsraum

©Claudia Kepke



1. OG:
Frühstücksraum/
Tagungsraum

©Claudia Kepke



1. OG:
Frühstücksraum/
Tagungsraum

©Claudia Kepke



1. OG:
Frühstücksraum/
Tagungsraum

©Claudia Kepke



1. OG:
Frühstücksraum/
Tagungsraum

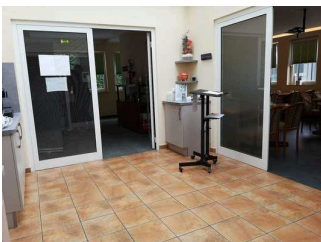
©Claudia Kepke

Speisekarte

Es ist keine Speisekarte mit Bildern vorhanden und die Speisen werden nicht sichtbar präsentiert.

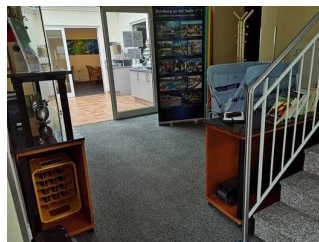
Anmerkungen für den Gast: Tagungstechnik auf Anfrage (Beamer, Leinwand, Flipchart). Tagungen ab 12 Uhr möglich.

1. OG: Weg von der Treppe zum Frühstücksraum/Tagungsraum



1. OG: Weg von
der Treppe zum
Frühstücksraum/
Tagungsraum

©Claudia Kepke



1. OG: Weg von
der Treppe zum
Frühstücksraum/
Tagungsraum

©Claudia Kepke

Länge des Flurs/Weges/Ganges: 10 m

Es gibt ein unterbrechungsfreies Wegeleitsystem.

Außergastronomie



Außergastronomie

©Manuela Fischer

Außergastronomie



Außergastronomie

©Claudia Kepke



Außergastronomie

©Claudia Kepke



Außergastronomie

©Claudia Kepke

Es gibt eine Speise-/Getränkekarte.

Es ist keine Speisekarte mit Bildern vorhanden und die Speisen werden nicht sichtbar präsentiert.

Speisen/Getränke werden durch Servicekräfte an den Platz gebracht.