

Salzlandmuseum Schönebeck (Elbe)

Pfännerstr. 41
39218 Schönebeck (Elbe)

Tel: +49 3471 684624410

museum@kreis-slk.de
www.museum.salzlandkreis.de

Informationen für Gäste mit kognitiven Beeinträchtigungen

Die Informationen zur Barrierefreiheit wurden am 8. Juli 2021 im Rahmen des Systems "Reisen für Alle" erhoben.

Fotos zur Einrichtung



Salzlandmuseum
Schönebeck (Elbe)

©Anne-Katrin Kreisel



Salzlandmuseum
Schönebeck (Elbe)

©Ramona Wolf

Parken



Parken

©Ramona Wolf



Parken

©Ramona Wolf

Öffentlicher Parkplatz



Öffentlicher
Parkplatz

©Ramona Wolf



Öffentlicher
Parkplatz

©Ramona Wolf

Öffentliche Parkplätze mit einer Höchstparkdauer von 2 Stunden stehen kostenlos rund um das Museum zur Verfügung. Unmittelbar rechts neben dem Eingang Museum gibt es vier öffentliche Parkplätze ohne Kennzeichnung für Menschen mit Behinderung.

Weg vom Parkplatz zum Eingang Museum



Weg vom Parkplatz
zum Eingang Museum

©Ramona Wolf



Weg vom Parkplatz
zum Eingang Museum

©Ramona Wolf

Das Ziel des Weges ist in Sichtweite.

Eingang Museum



Eingang Museum

©Ramona Wolf



Eingang Museum

©Ramona Wolf

Eingangsbereich Museum



Eingangsbereich
Museum

©Ramona Wolf



Eingangsbereich
Museum

©Ramona Wolf

Name bzw. Logo des Betriebes/der Einrichtung sind von außen klar erkennbar.

EG: Foyer mit Kassenraum



EG: Foyer mit
Kassenraum

©Ramona Wolf



EG: Foyer mit
Kassenraum

©Ramona Wolf



EG: Foyer mit
Kassenraum

©Ramona Wolf



EG: Foyer mit
Kassenraum

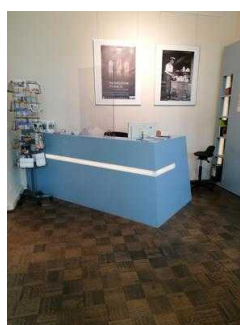
©Ramona Wolf

EG: Kasse



EG: Kasse

©Ramona Wolf



EG: Kasse

©Ramona Wolf

Der Schalter/Tresen/die Kasse ist von der Eingangstür aus direkt sichtbar.

EG: Foyer



EG: Foyer

©Ramona Wolf

Anmerkungen für den Gast: Schmäler Windfang zwischen Eingangstür Museum und Glastür Foyer .

EG: Weg vom Eingang Museum zum Kassenraum/Treppe ins 1.OG



EG: Weg vom Eingang
Museum zum
Kassenraum/Treppe
ins 1.OG

©Ramona Wolf

Länge des Flurs/Weges/Ganges: 7 m

Das Ziel des Weges ist in Sichtweite.

1. OG Ausstellungsräume Salz und Elbe



1. OG
Ausstellungsräume

©Ramona Wolf



1. OG
Ausstellungsräume

©Ramona Wolf



1. OG Ausstellungsräume

©Ramona Wolf



1. OG Ausstellungsräume

©Ramona Wolf



1. OG Ausstellungsräume

©Ramona Wolf



1. OG Ausstellungsräume

©Ramona Wolf



1. OG Ausstellungsräume

©Ramona Wolf

Ausstellungsraum/weitläufiger Raum

1. OG Ausstellung Salz



1. OG Ausstellung Salz

©Ramona Wolf



1. OG Ausstellung Salz

©Ramona Wolf



1. OG Ausstellung Salz

©Ramona Wolf



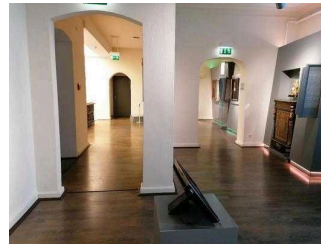
1. OG Ausstellung Salz

©Ramona Wolf



1. OG Ausstellung Salz

©Ramona Wolf



1. OG Ausstellung Salz

©Ramona Wolf



1. OG Ausstellung Salz

©Ramona Wolf



1. OG Ausstellung Salz

©Anne-Katrin Kreisel

Informationen werden schriftlich vermittelt. Es gibt akustische Informationen. Informationen sind fotorealistisch dargestellt. Informationen sind olfaktorisch wahrnehmbar.

Sonstige technische Möglichkeiten der Informationsvermittlung: Film

Anmerkungen für den Gast: Ausstellung Salz besteht aus 7 Einzelräumen und 8 stufenlosen Durchgängen.

1. OG Ausstellung Elbe



1. OG Ausstellung Elbe

©Ramona Wolf



1. OG Ausstellung Elbe

©Ramona Wolf



1. OG Ausstellung Elbe

©Ramona Wolf



1. OG Ausstellung Elbe

©Ramona Wolf



1. OG Ausstellung Elbe

©Ramona Wolf

Informationen werden schriftlich vermittelt. Es gibt akustische Informationen. Informationen sind fotorealistisch dargestellt.

Sonstige technische Möglichkeiten der Informationsvermittlung: Film

Flur/Weg/Gang innen

1. OG: Weg durch die Ausstellung Salz



1. OG: Weg durch die Ausstellung Salz

©Ramona Wolf



1. OG: Weg durch die Ausstellung Salz

©Ramona Wolf



1. OG: Weg durch die Ausstellung Salz

©Ramona Wolf



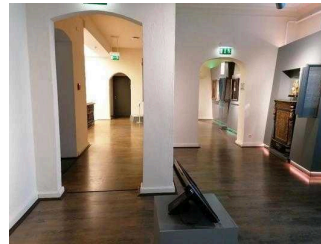
1. OG: Weg durch die Ausstellung Salz

©Ramona Wolf



1. OG: Weg durch die Ausstellung Salz

©Ramona Wolf



1. OG: Weg durch die Ausstellung Salz

©Ramona Wolf

Länge des Flurs/Weges/Ganges: 75 m

Das Ziel des Weges ist in Sichtweite.

1. OG: Weg ab Treppe Ausstellung Salz bis Ausstellung Elbe



1. OG: Weg ab Treppe Ausstellung Salz bis Ausstellung Elbe

©Ramona Wolf



1. OG: Weg ab Treppe Ausstellung Salz bis Ausstellung Elbe

©Ramona Wolf



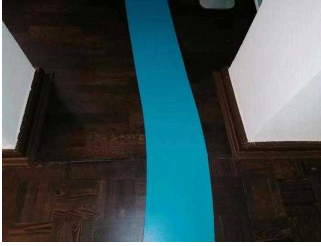
1. OG: Weg ab Treppe Ausstellung Salz bis Ausstellung Elbe

©Ramona Wolf

Länge des Flurs/Weges/Ganges: 20 m

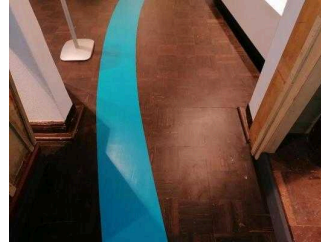
Das Ziel des Weges ist in Sichtweite.

1. OG: Weg durch die Ausstellung Elbe



1. OG: Weg durch die Ausstellung Elbe

©Ramona Wolf



1. OG: Weg durch die Ausstellung Elbe

©Ramona Wolf



1. OG: Weg durch die Ausstellung Elbe

©Ramona Wolf



1. OG: Weg durch die Ausstellung Elbe

©Ramona Wolf



1. OG: Weg durch die Ausstellung Elbe

©Ramona Wolf



1. OG: Weg durch die Ausstellung Elbe

©Ramona Wolf

Länge des Flurs/Weges/Ganges: 49 m

Das Ziel des Weges ist in Sichtweite.

1. OG: Öffentliches WC



1. OG: Öffentliches WC

©Ramona Wolf



1. OG: Öffentliches WC

©Ramona Wolf



1. OG: Öffentliches WC

©Ramona Wolf

1. OG: Weg ab Treppe Ausstellung Salz bis öffentliches WC Damen



1. OG: Weg ab Treppe
Ausstellung Salz
bis öffentliches WC
Damen

©Ramona Wolf



1. OG: Weg ab Treppe
Ausstellung Salz
bis öffentliches WC
Damen

©Ramona Wolf

Länge des Flurs/Weges/Ganges: 7 m

Das Ziel des Weges ist in Sichtweite.

Hilfsmittel



Hilfsmittel

©Ramona Wolf



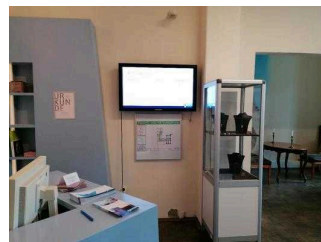
Hilfsmittel

©Ramona Wolf



Hilfsmittel

©Ramona Wolf



Hilfsmittel

©Ramona Wolf



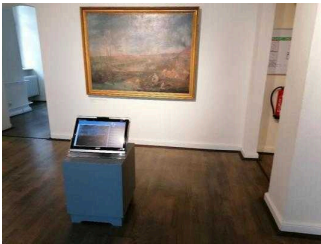
Hilfsmittel

©Ramona Wolf



Hilfsmittel

©Ramona Wolf



Hilfsmittel

©Ramona Wolf

Alarm/Hilfsmittel



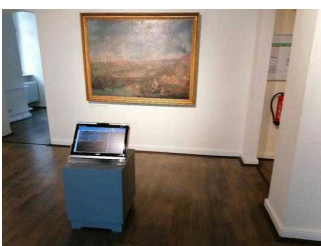
Alarm/Hilfsmittel

©Ramona Wolf



Alarm/Hilfsmittel

©Ramona Wolf



Alarm/Hilfsmittel

©Ramona Wolf

Multimedia-Guide vorhanden. Filme vorhanden.

Bedienelemente / Leitsystem



Bedienelemente /
Leitsystem

©Ramona Wolf



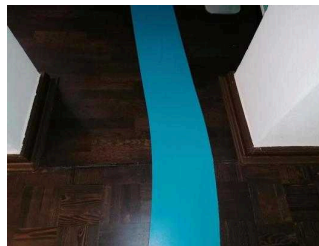
Bedienelemente /
Leitsystem

©Ramona Wolf



Bedienelemente /
Leitsystem

©Ramona Wolf



Bedienelemente /
Leitsystem

©Ramona Wolf

Mantelbogen visuell taktile Gestaltung

Informationen zur Orientierung sind in leichter Sprache verfügbar. Informationen zur Orientierung sind in Schriftform verfügbar.

Beschilderung



Beschilderung

©Ramona Wolf



Beschilderung

©Ramona Wolf



Beschilderung

©Ramona Wolf



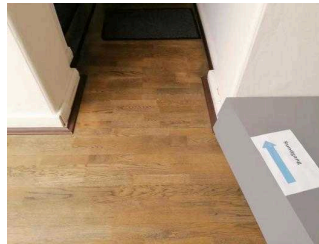
Beschilderung

©Ramona Wolf



Beschilderung

©Ramona Wolf



Beschilderung

©Ramona Wolf



Beschilderung

©Ramona Wolf



Beschilderung

©Ramona Wolf

Es sind Informationen vorhanden, die der Orientierung dienen und aus Wörtern bestehen.

Informationen zur Orientierung sind in leichter Sprache verfügbar. Informationen zur Orientierung sind in Schriftform verfügbar. Informationen zur Orientierung sind in fotorealistischer Darstellung oder in Form von Piktogrammen verfügbar.

Führungen



Führungen

©Ramona Wolf



Führungen

©Ramona Wolf

Führung

Es werden Führungen für Menschen mit kognitiven Beeinträchtigungen angeboten.

Es ist eine Voranmeldung für die Führung notwendig.

Die Inhalte (z.B. Exponate) der Führung für Menschen mit kognitiven Beeinträchtigungen sind leicht verständlich oder werden leicht verständlich (z.B. bildhaft) erklärt.

Anmerkungen für den Gast: Zahlreiche Audio-, Tast- und Riechstationen sind in der Salzausstellung integriert.

EG: Ausstellungsraum Ringheiligtum Pömmelte



EG: Ausstellungsraum

©Ramona Wolf



EG: Ausstellungsraum

©Ramona Wolf



EG: Ausstellungsraum

©Ramona Wolf

EG: Ausstellung Ringheiligtum Pömmelte



EG: Ausstellung
Ringheiligtum
Pömmelte

©Manuela Fischer



EG: Ausstellung
Ringheiligtum
Pömmelte

©Manuela Fischer



EG: Ausstellung
Ringheiligtum
Pömmelte

©Manuela Fischer



EG: Ausstellung
Ringheiligtum
Pömmelte

©Manuela Fischer



EG: Ausstellung
Ringheiligtum
Pömmelte

©Salzlandmuseum

Informationen werden schriftlich vermittelt.

Weg durch das Treppenhaus ab Ausstellung Elbe bis Ausstellung Ringheiligtum Pömmelte



Weg durch das
Treppenhaus ab
Ausstellung Elbe
bis Ausstellung
Ringheiligtum
Pömmelte

©Ramona Wolf



Weg durch das
Treppenhaus ab
Ausstellung Elbe
bis Ausstellung
Ringheiligtum
Pömmelte

©Ramona Wolf

Länge des Flurs/Weges/Ganges: 10 m

Weder ist das Ziel des Weges in Sichtweite, noch gibt es ein unterbrechungsfreies Wegeleitsystem oder Wegezeichen sichtbarem Abstand.

1. OG: Flurtür in Treppenhaus ins EG zur Ausstellung Ringheiligtum Pömmelte



1. OG: Tür in
Treppenhaus ins
EG zur Ausstellung
Ringheiligtum
Pömmelte

©Ramona Wolf

Glastüren sind nicht mit Sicherheitsmarkierungen gekennzeichnet.