

## Sonnenobservatorium Goseck mit Informationszentrum

Burgstraße 53  
(Informationszentrum)  
06667 Goseck

Tel: +49 3443 8206110

brief@schlossgoseck.de  
[www.sonnenobservatorium-goseck.info](http://www.sonnenobservatorium-goseck.info)

## Informationen für Gäste mit kognitiven Beeinträchtigungen

Die Informationen zur Barrierefreiheit wurden am 20. August 2021 im Rahmen des Systems "Reisen für Alle" erhoben.

### Fotos zur Einrichtung



Informationszentrum  
und  
Sonnenobservatorium  
Goseck

©Claudia Kepke



Informationszentrum  
und  
Sonnenobservatorium  
Goseck

©Claudia Kepke



Informationszentrum  
und  
Sonnenobservatorium  
Goseck

©Claudia Kepke

## Parken am Sonnenobservatorium



Parken am  
Sonnenobservatorium

©Manuela Fischer

## Parkplatz am Sonnenobservatorium

---



Parkplatz am  
Sonnenobservatorium

©Claudia Kepke



Parkplatz am  
Sonnenobservatorium

©Claudia Kepke



Infosteile am  
Parkplatz am  
Sonnenobservatorium

©Claudia Kepke

---

Der Parkplatz befindet sich direkt an der Straße und ca. 200 m vom Eingang des Observatoriums entfernt. Besucher mit Handicap können diese 200 m (durch Verkehrszeichen gesperrter Weg) mit dem PKW überbrücken und bis vor die Poller im oberen Bereich fahren. Dort gibt es zwei nicht ausgeschilderte Parknischen. Von den Pollern bis zum Observatorium sind es ca. 100 m.

## Weg vom Parkplatz zum Sonnenobservatorium

---



Weg vom  
Parkplatz zum  
Sonnenobservatorium

©Claudia Kepke



Weg vom  
Parkplatz zum  
Sonnenobservatorium

©Claudia Kepke



Letzter Wegabschnitt  
vom Parkplatz zum  
Sonnenobservatorium

©Claudia Kepke

---

Das Ziel des Weges ist in Sichtweite.

## Infozentrum im Schlosshof: Eingang



Infozentrum im Schlosshof: Eingang

©Manuela Fischer



Infozentrum im Schlosshof: Eingang

©Manuela Fischer

## Eingang Infozentrum



Eingang Infozentrum

©Claudia Kepke



Blick vom Eingang Infozentrum zum Parkplatz

©Claudia Kepke



Eingang Infozentrum

©Claudia Kepke



Türschwelle Eingang Infozentrum

©Claudia Kepke

Name bzw. Logo des Betriebes/der Einrichtung sind von außen klar erkennbar.

## Infozentrum im Schlosshof: Kasse mit Shop



Infozentrum im Schlosshof: Kasse mit Shop

©Manuela Fischer



Infozentrum im Schlosshof: Kasse mit Shop

©Manuela Fischer

## Infozentrum: Kasse und Shop

---



Infozentrum: Kasse und Shop

©Claudia Kepke



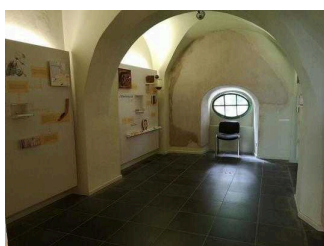
Infozentrum: Kasse und Shop

©Claudia Kepke

Der Schalter/Tresen/die Kasse ist von der Eingangstür aus direkt sichtbar.

## Infozentrum im Schlosshof: Ausstellungsräume

---



Infozentrum im Schlosshof: Ausstellungsräume

©Manuela Fischer



Infozentrum im Schlosshof: Ausstellungsräume

©Manuela Fischer



Infozentrum im Schlosshof: Ausstellungsräume

©Manuela Fischer



Infozentrum im Schlosshof: Ausstellungsräume

©Manuela Fischer

## Ausstellungsraum/weitläufiger Raum

### Infozentrum Raum 1: Allgemeine Ausstellung

---



Eingang von Kasse zum Ausstellungsbereich

©Claudia Kepke



Infozentrum Raum 1: Allgemeine Ausstellung

©Claudia Kepke

Informationen werden schriftlich vermittelt.

## Infozentrum Raum 2: Ausstellung zur Ausgrabung

---



Infozentrum 2.  
Raum: Eingang zur  
Ausstellung zur  
Ausgrabung

©Claudia Kepke



Infozentrum 2. Raum:  
Ausstellung zur  
Ausgrabung

©Claudia Kepke

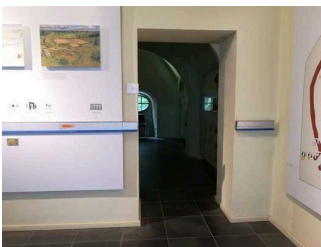
---

Informationen werden schriftlich vermittelt.

Sonstige technische Möglichkeiten der Informationsvermittlung: Klappen mit beleuchteten Schaukästen.

## Infozentrum Raum 3: Ausstellung zur Lebensweise

---



Infozentrum Raum 3:  
Eingang Ausstellung  
zur Lebensweise

©Claudia Kepke



Infozentrum Raum  
3: Ausstellung zur  
Lebensweise

©Claudia Kepke

---

Informationen werden schriftlich vermittelt.

## Infozentrum Raum 4: Ausstellung zur Astronomie

---



Infozentrum Raum  
4: Ausstellung zur  
Astronomie

©Claudia Kepke



Infozentrum Raum  
4: Ausstellung zur  
Astronomie

©Claudia Kepke

---

Informationen werden schriftlich vermittelt.

Anmerkungen für den Gast: Hilfestellung durch Servicekraft. Der Raum ist themenbedingt dunkel.

## Infozentrum: Weg durch die Ausstellung

---



Infozentrum: Weg durch die Ausstellung

©Claudia Kepke



Infozentrum: Weg durch die Ausstellung

©Claudia Kepke



Infozentrum: Weg durch die Ausstellung

©Claudia Kepke

---

Länge des Flurs/Weges/Ganges: 20 m

Es gibt ein unterbrechungsfreies Wegeleitsystem.

## Schlosshof: Öffentliches WC für Menschen mit Behinderung

---



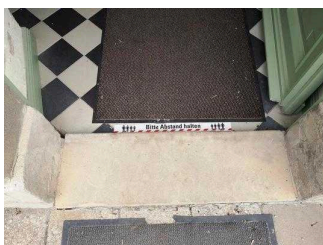
Schlosshof:  
Öffentliches WC  
für Menschen mit  
Behinderung

©Manuela Fischer



Schlosshof:  
Öffentliches WC  
für Menschen mit  
Behinderung

©Manuela Fischer



Schlosshof:  
Öffentliches WC  
für Menschen mit  
Behinderung

©Manuela Fischer



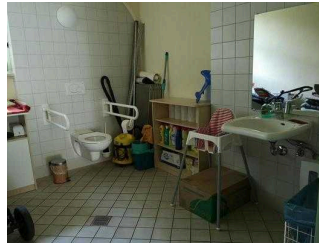
Schlosshof:  
Öffentliches WC  
für Menschen mit  
Behinderung

©Manuela Fischer



Schlosshof:  
Öffentliches WC  
für Menschen mit  
Behinderung

©Manuela Fischer



Schlosshof:  
Öffentliches WC  
für Menschen mit  
Behinderung

©Manuela Fischer

---

## Eingangsbereich zum öffentlichen WC

---



Eingangsbereich zum  
öffentlichen WC

©Claudia Kepke



Eingangsbereich zum  
öffentlichen WC

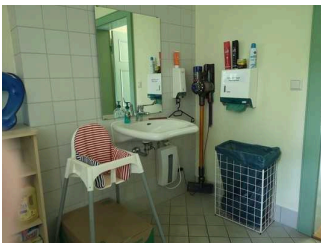
©Claudia Kepke

---

Name bzw. Logo des Betriebes/der Einrichtung sind von außen klar erkennbar.

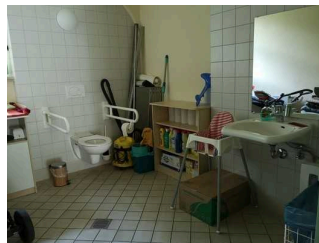
## Öffentliches WC für Menschen mit Behinderung

---



Öffentliches WC  
für Menschen mit  
Behinderung

©Claudia Kepke



Öffentliches WC  
für Menschen mit  
Behinderung

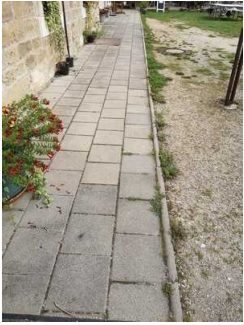
©Claudia Kepke

---

Anmerkungen für den Gast: Der WC-Schlüssel ist im Infozentrum erhältlich.

## Weg außen vom Infozentrum zum WC

---



Weg außen vom  
Infozentrum zum WC

©Claudia Kepke



Weg außen vom  
Infozentrum zum WC

©Claudia Kepke

Das Ziel des Weges ist in Sichtweite.

## Weg vom Eingang zum WC für Menschen mit Behinderung

---



Öffentliches WC:  
Eingang zum Flur zum  
WC für Menschen mit  
Behinderung

©Claudia Kepke



Öffentliches WC: Weg  
vom Eingang zum WC  
für Menschen mit  
Behinderung

©Claudia Kepke

Länge des Flurs/Weges/Ganges: 6 m

Das Ziel des Weges ist in Sichtweite.

## Hilfsmittel

### Alarm/Hilfsmittel

---



Modell  
Observatorium

©Claudia Kepke

Es sind keine technischen Möglichkeiten der Informationsvermittlung vorhanden.

Es werden Führungen für Menschen mit Behinderung angeboten.

Anmerkungen für den Gast: Führungen werden im Observatorium angeboten, jedoch nicht im Informationszentrum. Anmeldungen über Telefon.



## Schlosshof: Parken am Infozentrum

---



Schlosshof: Parken am Infozentrum

©Manuela Fischer



Schlosshof: Parken am Infozentrum

©Manuela Fischer

## Parkplatz vor Schlosshof

---



Parkplatz vor Schlosshof

©Claudia Kepke



Parkplatz vor Schlosshof

©Claudia Kepke

Es gibt 5 PKW-Stellplätze vor dem Schlosshof. Die Flächen auf dem Schlosshof dürfen nicht genutzt werden. Besucher mit Beeinträchtigungen dürfen aber zum ein- und aussteigen vor den Eingang des Infozentrums fahren.

## Schlosshof: Weg vom Parkplatz zum Infozentrum

---



Weg vom Parkplatz zum Infozentrum

©Claudia Kepke



Weg vom Parkplatz zum Infozentrum

©Claudia Kepke



Weg vom Parkplatz zum Infozentrum

©Claudia Kepke

Das Ziel des Weges ist in Sichtweite.

Anmerkungen für den Gast: Der Weg ist nur zum Teil erschütterungsarm. Der erste Abschnitt ist nicht gut begehb- und befahrbar. Nutzen Sie die Tordurchfahrt, da diese besser begehb- und befahrbar ist. Alternativ können

mobilitätseingeschränkte Personen mit dem Auto bis zum Eingang des Infozentrums fahren, um ein- und auszusteigen. Dort gelangen Sie auf einen erschütterungsarmen Weg ohne Neigung.

## Sonnenobservatorium Goseck

---



Sonnenobservatorium  
Goseck

©Manuela Fischer



Sonnenobservatorium  
Goseck

©Manuela Fischer



Sonnenobservatorium  
Goseck

©Manuela Fischer



Sonnenobservatorium  
Goseck

©Manuela Fischer

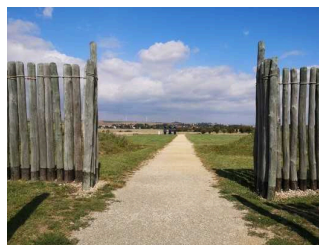
## Weg durch das Sonnenobservatorium

---



Weg durch das  
Sonnenobservatorium

©Claudia Kepke



Blick aus dem  
Sonnenobservatorium  
heraus

©Claudia Kepke



Weg durch das  
Sonnenobservatorium

©Claudia Kepke

Das Ziel des Weges ist in Sichtweite.

Anmerkungen für den Gast: Der Weg zum Observatorium ist erschütterungsarm. Im Observatorium selbst besteht der Weg aus einer Grasoberfläche.

# Informationen zum Sonnenobservatorium Goseck

---



Informationen zum  
Sonnenobservatorium  
Goseck

©Claudia Kepke



Informationen zum  
Sonnenobservatorium  
Goseck

©Claudia Kepke



Informationen zum  
Sonnenobservatorium  
Goseck

©Claudia Kepke

---

Es gibt Infostelen am Eingang, auf denen sämtliche Informationen über das Observatorium, die Himmelswege und Wegweiser aufgeführt sind. Kontrastreiche Beschriftung. Auch im Sitzen lesbar.

## Führung

### Führungen im Sonnenobservatorium

Es werden Führungen für Menschen mit kognitiven Beeinträchtigungen angeboten.

Die Gästeführer sind so ausgebildet, dass Menschen mit kognitiven Beeinträchtigungen an jeder Führung teilnehmen können.

Es ist eine Voranmeldung für die Führung notwendig.

Die Inhalte (z.B. Exponate) der Führung für Menschen mit kognitiven Beeinträchtigungen sind leicht verständlich oder werden leicht verständlich (z.B. bildhaft) erklärt.

Anmerkungen für den Gast: Führungen werden nach vorheriger Anmeldung im Sonnenobservatorium angeboten.