

## Tourist-Information Burg

Bahnhofstr. 10  
39288 Burg

Tel: +49 3921 6369290

info@touristinfo-burg.de  
<http://www.touristinfo-burg.de>

## Informationen für Gäste mit kognitiven Beeinträchtigungen

Die Informationen zur Barrierefreiheit wurden am 29. Juni 2021 im Rahmen des Systems "Reisen für Alle" erhoben und sind geprüft.

### Fotos zur Einrichtung



Tourist-Information  
Burg

©Manuela Fischer



Tourist-Information  
Burg

©Manuela Fischer

### Parken



Parken

©Manuela Fischer



Parken

©Manuela Fischer

### Parkplatz



Parkplatz

©Manuela Fischer

Es ist ein Parkplatz vorhanden.

Es ist mindestens 1 Parkplatz für Menschen mit Behinderung vorhanden.

Es gibt 1 Stellplatz/-plätze für Menschen mit Behinderung.

Stellplatzbreite: 350 cm

Stellplatzlänge: 500 cm

Entfernung des Stellplatzes/der Stellplätze für Menschen mit Behinderung zum Eingangsbereich: 20 m

Der Stellplatz / die Stellplätze für Menschen mit Behinderung ist/sind gekennzeichnet.

## Weg vom Parkplatz zum Eingang Bahnhofsgebäude

---



Weg vom Parkplatz  
zum Eingang  
Bahnhofsgebäude

©Manuela Fischer



Weg vom Parkplatz  
zum Eingang  
Bahnhofsgebäude

©Manuela Fischer



Weg vom Parkplatz  
zum Eingang Tourist-  
Information

©Manuela Fischer

---

Das Ziel des Weges ist in Sichtweite.

## Eingang

---



Eingang

©Manuela Fischer



Eingang

©Manuela Fischer



Eingang

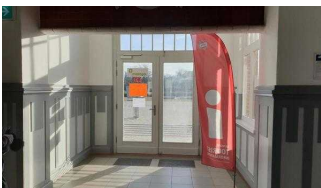
©Manuela Fischer

---

## Eingangsbereich

### Eingang Bahnhofsgebäude

---



Eingang  
Bahnhofsgebäude

©Manuela Fischer



Eingang  
Bahnhofsgebäude

©Manuela Fischer



Eingang  
Bahnhofsgebäude

©Manuela Fischer

---

Name bzw. Logo des Betriebes/der Einrichtung sind von außen klar erkennbar.

### Eingang Tourist-Information im Bahnhofsgebäude

---



Eingang Tourist-  
Information im  
Bahnhofsgebäude

©Manuela Fischer



Eingang Tourist-  
Information im  
Bahnhofsgebäude

©Manuela Fischer



## Eingang Tourist-Information im Bahnhofsgebäude

©Manuela Fischer

---

Name bzw. Logo des Betriebes/der Einrichtung sind von außen klar erkennbar.

## Weg durch die Bahnhofshalle zur Tourist-Information



## Weg durch die Bahnhofshalle zur Tourist-Information

©Manuela Fischer

---

Länge des Flurs/Weges/Ganges: 12 m

Das Ziel des Weges ist in Sichtweite.

## Schalter



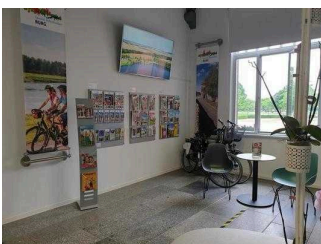
### Schalter

©Manuela Fischer



### Schalter

©Manuela Fischer

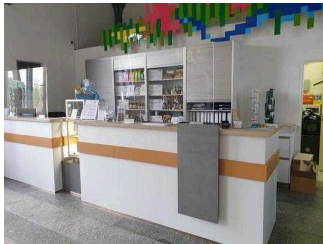


### Schalter

©Manuela Fischer

## Counter

---



Counter

©Manuela Fischer



Counter

©Manuela Fischer



Counter

©Manuela Fischer

---

Der Schalter/Tresen/die Kasse ist von der Eingangstür aus direkt sichtbar.

## Weg vom Eingang zum Counter

---



Weg vom Eingang  
zum Counter

©Manuela Fischer

---

Länge des Flurs/Weges/Ganges: 9 m

Das Ziel des Weges ist in Sichtweite.

## Hilfsmittel

### Alarm/Hilfsmittel

Es werden Hilfsmittel angeboten.

Andere angebotene Hilfsmittel: W-LAN, QR Code, mobile Webseite, visuelle Stadtführung auf einer Leinwand (für Gruppen, auf Anmeldung)

# Bedienelemente / Leitsystem

## Visuell taktile Gestaltung

---



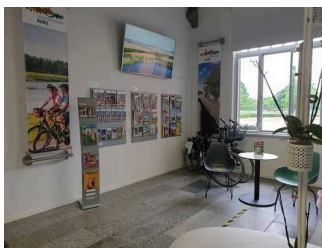
Tourist-Information  
Burg – Beschilderung

©DSFT Berlin



Tourist-Information  
Burg – Gehbahnen

©Manuela Fischer



Gehbahnen

©Manuela Fischer



Beschilderung

©Manuela Fischer

---

Informationen zur Orientierung sind in Schriftform verfügbar.