

Glasmanufaktur HARZKRISTALL

Im Freien Felde 5
38895 Blankenburg (Harz) OT
Derenburg

Tel: +49 39453 6800

info@harzkristall.de
<http://www.harzkristall.de>

Informationen für Gäste mit kognitiven Beeinträchtigungen

Die Informationen zur Barrierefreiheit wurden am 17. November 2020 im Rahmen des Systems "Reisen für Alle" erhoben und sind geprüft.

Fotos zur Einrichtung



Glasmanufaktur
Harzkristall
Derenburg

Glasmanufaktur Harzkristall



Parkplatz

©Manuela Fischer



Glasmanufaktur
HARZKRISTALL –
Eingang

©Manuela Fischer



Glasmanufaktur
HARZKRISTALL –
Ausstellung

©Manuela Fischer



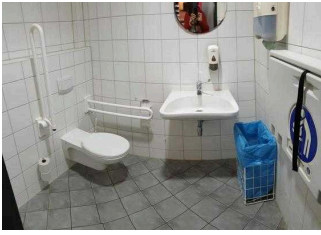
Glasmanufaktur
HARZKRISTALL –
Ausstellung

©Manuela Fischer



Glasmanufaktur
HARZKRISTALL –
Weihnachtsausstellung
EG

©Manuela Fischer



Glasmanufaktur
HARZKRISTALL –
öffentliches WC 1. OG

©Manuela Fischer



Parkanlage

©Manuela Fischer



Terrasse vor dem Café

©Manuela Fischer



Glasmanufaktur
Harzkristall
Derenburg

Glasmanufaktur Harzkristall

Parken

Parkplatz



Parkplatz für
Menschen mit
Behinderungen



gekennzeichnete
Stellfläche



allgemeiner Parkplatz

©Manuela Fischer

Es ist ein Parkplatz vorhanden.

Es ist mindestens 1 Parkplatz für Menschen mit Behinderung vorhanden.

Es gibt 3 Stellplatz/-plätze für Menschen mit Behinderung.

Stellplatzbreite: 350 cm

Stellplatzlänge: 500 cm

Entfernung des Stellplatzes/der Stellplätze für Menschen mit Behinderung zum Eingangsbereich: 20 m

Der Stellplatz / die Stellplätze für Menschen mit Behinderung ist/sind gekennzeichnet.

Weg vom Parkplatz zum Eingang



Weg vom Parkplatz
zum Eingang



Weg vom Parkplatz
zum Eingang

©Manuela Fischer

Das Ziel des Weges ist in Sichtweite.

Eingang

Eingangsbereich



Bedienelement
Eingang zum
Ausstellungsbereich



Eingangsbereich

©Manuela Fischer



Eingangsbereich

©Manuela Fischer



Eingangsbereich

©Manuela Fischer

Name bzw. Logo des Betriebes/der Einrichtung sind von außen klar erkennbar.

Anmerkungen für den Gast: Das Servicepersonal an der Kasse hilft gern weiter. Der Eingangsbereich hat im Windfang 2 baugleiche Türen.

Informationstresen und Shop mit Kasse

Schalter/Tresen/Kasse

Information im Eingangsbereich



Information im Eingangsbereich

©Manuela Fischer



Information im Eingangsbereich

©Manuela Fischer

Der Schalter/Tresen/die Kasse ist von der Eingangstür aus direkt sichtbar.

Kassentresen im Shop



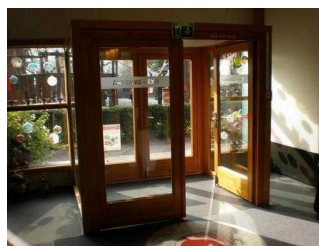
Kassentresen im Shop

Der Schalter/Tresen/die Kasse ist von der Eingangstür aus nicht direkt sichtbar und der Weg nicht bildhaft und unterbrechungsfrei gekennzeichnet.

Kassenraum



Kasse des Shops



Ausgang
Ausstellung / Shop



Shop / Kasse

©Manuela Fischer

Anmerkungen für den Gast: Der Shop und die Kasse befinden sich unmittelbar vor dem Ausgang im Erdgeschoss.

Weg vom Eingang zum InformationstresenKasse



Gang innen vom Eingang zum Informationstresen

©Manuela Fischer

Länge des Flurs/Weges/Ganges: 5 m

Das Ziel des Weges ist in Sichtweite.

Anmerkungen für den Gast: Der Informationstresen befindet sich direkt im Eingangsbereich.

Ausstellungs- und Verkaufsräume

Ausstellungsraum/weitläufiger Raum

EG: Ausstellung und Verkauf



Ausstellung und Verkauf im Erdgeschoss

©Manuela Fischer



Ausstellung und Verkauf im Erdgeschoss

©Manuela Fischer



Ausstellung und Verkauf im Erdgeschoss

©Manuela Fischer

Informationen werden schriftlich vermittelt.

Anmerkungen für den Gast: Die Ausstellung ist gleichzeitig auch Verkauf. Die Preise sind ausgeschildert.

EG: Weihnachtsausstellung und Verkauf



Weihnachtsausstellung und Verkauf im Erdgeschoss

©Manuela Fischer



Weihnachtsausstellung und Verkauf im Erdgeschoss

©Manuela Fischer



Weihnachtsausstellung und Verkauf im Erdgeschoss

©Manuela Fischer

Informationen werden schriftlich vermittelt.

Anmerkungen für den Gast: Die Lichtverhältnisse sind weihnachtlicher Stimmung angepasst und daher für Menschen mit Sehbehinderungen problematisch.

1. OG: Ausstellungs- und Verkaufsraum



Ausstellungs- und Verkaufsraum im Obergeschoss

©Manuela Fischer



Ausstellungs- und Verkaufsraum im Obergeschoss

©Manuela Fischer



Ausstellungs- und Verkaufsraum im Obergeschoss

©Manuela Fischer



Ausstellungs- und Verkaufsraum im Obergeschoss

©Manuela Fischer

Informationen werden schriftlich vermittelt.

Aufzug



Bedienelemente



Zugang im 1. OG

©Manuela Fischer



Zugang im OG

©Manuela Fischer



Aufzug

©Manuela Fischer



Aufzug

©Manuela Fischer



Zugang im EG

©Manuela Fischer

Die Bedienelemente bzw. die Beschilderung sind weder bildhaft noch farblich gestaltet.

Café / Restaurant

Cafe im Erdgeschoss



Beschilderung



Cafè



Mobiliar im Café



Eingang ins Cafe mit Terrassenbereich

©Manuela Fischer

Speisekarte

Es ist keine Speisekarte mit Bildern vorhanden und die Speisen werden nicht sichtbar präsentiert.

Anmerkungen für den Gast: Im Cafe wird am Tisch bedient.

Weg vom Eingang zum Café

Länge des Flurs/Weges/Ganges: 25 m

Das Ziel des Weges ist in Sichtweite.

Ausgangstür vom Café zur Terrasse



Ausgang zur Terrasse

Manuela Fischer



Ausgang zur Terrasse

Manuela Fischer



Tür Ausgang Cafe zur Terrasse

©Manuela Fischer

Glastüren sind nicht mit Sicherheitsmarkierungen gekennzeichnet.

Park / Außengelände

Parkgelände und Spielplatz



Weg im Parkgelände

©Manuela Fischer



Weg im Parkgelände

©Manuela Fischer



Weg im Parkgelände

©Manuela Fischer



Weg im Parkgelände

©Manuela Fischer



Weg im Parkgelände

©Manuela Fischer



Weg im Parkgelände

©Manuela Fischer



Spielplatz am Eingang

©Manuela Fischer

Weder ist das Ziel des Weges in Sichtweite, noch gibt es ein unterbrechungsfreies Wegeleitsystem oder Wegezeichen in sichtbarem Abstand.

Anmerkungen für den Gast: Steigungen und Gefälle sind sehr anspruchsvoll. Die Oberflächengestaltung der Wege ist unterschiedlich. Teilweise existiert feinkörnige Kiesaufschüttung. Der Belag des Rundweges ist je nach Witterung unterschiedlich befahr- und begehbar!

Öffentliches WC für Menschen mit Behinderung

1. OG: Öffentliches WC für Menschen mit Behinderung

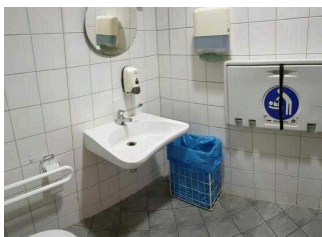


Wickeltisch im WC für Menschen mit Behinderungen



Öffentliches WC

©Manuela Fischer



Öffentliches WC

©Manuela Fischer

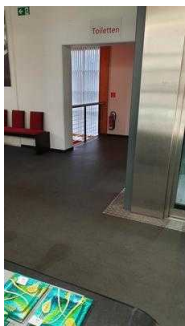


Öffentliches WC

©Manuela Fischer

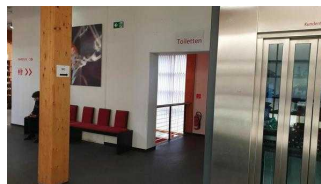
Anmerkungen für den Gast: Wickeltisch (ausklappbar) ist vorhanden

1. OG: Weg vom Aufzug zum WC für Menschen mit Behinderung



Gang vom Aufzug zum WC für Menschen mit Behinderung

©Manuela Fischer



Gang vom Aufzug zum WC für Menschen mit Behinderung

©Manuela Fischer

Länge des Flurs/Weges/Ganges: 9 m

Weder ist das Ziel des Weges in Sichtweite, noch gibt es ein unterbrechungsfreies Wegeleitsystem oder Wegezeichen sichtbarem Abstand.

Technische Hilfsmittel

Technische Hilfsmittel

Aufzug: EG-1. OG

Ein abgehender Notruf im Aufzug wird akustisch bestätigt, z.B. durch eine Gegensprechanlage.

Es werden Hilfsmittel angeboten.

Rollstuhl, Rollator,

Andere angebotene Hilfsmittel: Filme über die Glasherstellung, 4 Bildschirme in den Ausstellungen, die über Exponate informieren

Es sind keine technischen Möglichkeiten der Informationsvermittlung vorhanden.

Es werden Führungen für Menschen mit Behinderung angeboten.

Bedienelemente

Visuell taktile Gestaltung

Es sind Informationen vorhanden, die der Orientierung dienen und aus Wörtern bestehen.

Informationen zur Orientierung sind in Schriftform verfügbar.

Führung

Führung

Es werden Führungen für Menschen mit kognitiven Beeinträchtigungen angeboten.

Die Gästeführer sind so ausgebildet, dass Menschen mit kognitiven Beeinträchtigungen an jeder Führung teilnehmen können.

Es ist eine Voranmeldung für die Führung notwendig.

Die Inhalte (z.B. Exponate) der Führung für Menschen mit kognitiven Beeinträchtigungen sind leicht verständlich oder werden leicht verständlich (z.B. bildhaft) erklärt.

Angebotene Hilfsmittel: Filme über die Glasherstellung, TV-Bildschirme mit Informationen über die Exponate in der Ausstellung