

Touristinformation Coswig (Anhalt)

Am Markt 1
06869 Coswig (Anhalt)

Tel: +49 34903 610 0

post@coswig-online.de
<http://www.coswiconline.de>

Informationen für Gäste mit kognitiven Beeinträchtigungen

Die Informationen zur Barrierefreiheit wurden am 3. August 2021 im Rahmen des Systems "Reisen für Alle" erhoben und sind geprüft.

Fotos zur Einrichtung



Touristinformation
Coswig (Anhalt)

Manuela Fischer



Touristinformation
Coswig (Anhalt)

©Manuela Fischer



Touristinformation
Coswig (Anhalt)

©Manuela Fischer

Parken

Parkplatz



Behindertenparkplatz auf der gegenüber liegenden Straßenseite



allgemeine Parkplätze direkt am Rathaus

Es ist ein Parkplatz vorhanden.

Es ist mindestens 1 Parkplatz für Menschen mit Behinderung vorhanden.

Es gibt 1 Stellplatz/-plätze für Menschen mit Behinderung.

Stellplatzbreite: 350 cm

Stellplatzlänge: 500 cm

Entfernung des Stellplatzes/der Stellplätze für Menschen mit Behinderung zum Eingangsbereich: 70 m

Der Stellplatz / die Stellplätze für Menschen mit Behinderung ist/sind gekennzeichnet.

Anmerkungen für den Gast: Es ist zwischen Parkplatz und Eingang eine Straße mit abgesenkten Bordsteinen zu überqueren.

Weg außen

Weg außen vom Parkplatz zum ebenerdigen Nebeneingang mit Rampe



Weg vom Nebeneingang zum Parkplatz mit Poller



Sitzgelegenheit auf dem Weg



Blick auf den Parkplatz

Weder ist das Ziel des Weges in Sichtweite, noch gibt es ein unterbrechungsfreies Wegeleitsystem oder Wegezeichen in sichtbarem Abstand.

Weg vom Parkplatz zum Haupteingang Rathaus



Weg vom
Haupteingang zum
Parkplatz

Das Ziel des Weges ist in Sichtweite.

Anmerkungen für den Gast: Der Behinderten-Parkplatz liegt gegenüber dem Rathaus. Es ist eine Straße mit abgesenkten Bordsteinen zu überqueren.

ÖPNV Haltestelle

Bushaltestelle Am Markt



Bank an der
Bushaltestelle

Manuela Fischer



Blick von der
Haltestelle zum
Rathaus

Manuela Fischer



Blick auf die
Haltestelle

Manuela Fischer



Beschilderung



Bushaltestelle Am Markt

©Manuela Fischer

Es gibt keine Haltestelle des öffentlichen Personennahverkehrs (ÖPNV) in max. 100m Entfernung vom Eingang/Zugang.

Weg von Bushaltestelle zum Eingang / Nebeneingang



Leitstreifen



Weg von Bushaltestelle zum Eingang / Nebeneingang

Manuela Fischer



Weg von Bushaltestelle zum Eingang / Nebeneingang

©Manuela Fischer



Weg von Bushaltestelle zum Eingang / Nebeneingang

©Manuela Fischer

Das Ziel des Weges ist in Sichtweite.

Nebeneingang für Menschen mit Behinderung



Nebeneingang
für Menschen mit
Behinderung

©Manuela Fischer



Nebeneingang
für Menschen mit
Behinderung

©Manuela Fischer



Nebeneingang
für Menschen mit
Behinderung

©Manuela Fischer



Nebeneingang
für Menschen mit
Behinderung

©Manuela Fischer

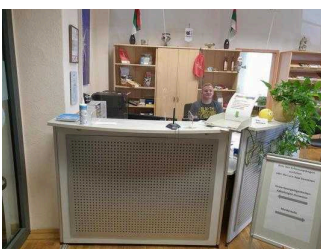
Nebeneingang für Menschen mit Behinderung



Nebeneingang mit Tür
am Rathaus

Name bzw. Logo des Betriebes/der Einrichtung sind von außen nicht klar erkennbar.

Kundenraum



Kundenraum

©Manuela Fischer



Kundenraum

©Manuela Fischer



Kundenraum

©Manuela Fischer

Flur/Weg/Gang innen

Weg vom Haupteingang zur Tourist-Information



Weg vom Haupteingang zur Tourist-Information

©Manuela Fischer

Länge des Flurs/Weges/Ganges: 7 m

Das Ziel des Weges ist in Sichtweite.

Weg vom Nebeneingang zur Tourist-Information



Weg vom Nebeneingang zur Tourist-Information

©Manuela Fischer



Weg vom Nebeneingang zur Tourist-Information

©Manuela Fischer



Weg vom Nebeneingang zur Tourist-Information

©Manuela Fischer

Länge des Flurs/Weges/Ganges: 20 m

Das Ziel des Weges ist in Sichtweite.

Schalter / Kasse



Schalter / Kasse

©Manuela Fischer

Counter



Counter

Manuela Fischer



Counter

©Manuela Fischer

Der Schalter/Tresen/die Kasse ist von der Eingangstür aus direkt sichtbar.

Weg vom Eingang zum Counter



Weg vom Eingang
zum Counter

©Manuela Fischer

Länge des Flurs/Weges/Ganges: 3 m

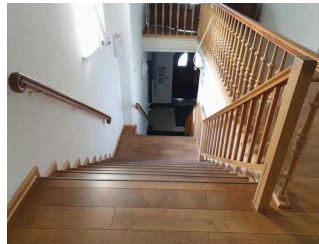
Das Ziel des Weges ist in Sichtweite.

1. OG: Öffentliches WC für Menschen mit Behinderung



1. OG: Öffentliches
WC für Menschen mit
Behinderung

©Manuela Fischer



1. OG: Öffentliches
WC für Menschen mit
Behinderung

©Manuela Fischer



1. OG: Öffentliches
WC für Menschen mit
Behinderung

©Manuela Fischer



1. OG: Öffentliches
WC für Menschen mit
Behinderung

©Manuela Fischer



1. OG: Öffentliches
WC für Menschen mit
Behinderung

©Manuela Fischer

Aufzug



Aufzug

©Manuela Fischer



Aufzug

©Manuela Fischer



Aufzug

©Manuela Fischer



Aufzug

©Manuela Fischer

Die Bedienelemente bzw. die Beschilderung sind weder bildhaft noch farblich gestaltet.

Weg im OG vom Aufzug / Treppe zum WC



Weg im OG vom
Aufzug / Treppe zum
WC

©Manuela Fischer



Weg im OG vom
Aufzug / Treppe zum
WC

©Manuela Fischer

Länge des Flurs/Weges/Ganges: 7 m

Weder ist das Ziel des Weges in Sichtweite, noch gibt es ein unterbrechungsfreies Wegeleitsystem oder Wegezeichen sichtbarem Abstand.

1. OG: Flurtür zum öffentlichen WC



1. OG: Flurtür zum
öffentlichen WC

©Manuela Fischer

Glastüren sind nicht mit Sicherheitsmarkierungen gekennzeichnet.

Hilfsmittel / Alarm / Allgemeines

Technische Hilfsmittel

Aufzug: EG – 1. OG

Ein abgehender Notruf im Aufzug wird akustisch bestätigt, z.B. durch eine Gegensprechanlage. Ein abgehender Notruf im Aufzug wird optisch bestätigt, z.B. durch ein digitales Schriftfeld.

Es werden Hilfsmittel angeboten.

Rollator, Andere Hilfsmittel,

Andere angebotene Hilfsmittel: Gehhilfen

QR-Code vorhanden. Multimedia-Guide vorhanden. Apps vorhanden. Filme vorhanden.

Anmerkungen für den Gast: die Hilfsmittel bitte vorher anmelden

Führung

Führung

Es werden keine Führungen für Menschen mit kognitiven Beeinträchtigungen angeboten.

Es ist eine Voranmeldung für die Führung notwendig.

Haupteingang



Haupteingang

©Manuela Fischer



Haupteingang

©Manuela Fischer



Haupteingang

©Manuela Fischer

Haupteingang Rathaus



Haupteingang
Rathaus

©Manuela Fischer



Haupteingang
Rathaus

©Manuela Fischer



Haupteingang
Rathaus

©Manuela Fischer

Name bzw. Logo des Betriebes/der Einrichtung sind von außen klar erkennbar.