

# Schloss und Park Luisium im Gartenreich Dessau-Wörlitz

Am Luisium 5  
06844 Dessau-Roßlau OT  
Waldersee

Tel: +49 340 218370

[schloss-luisium@gartenreich.de](mailto:schloss-luisium@gartenreich.de)  
[www.gartenreich.de](http://www.gartenreich.de)

## Informationen für Gäste mit kognitiven Beeinträchtigungen

Die Informationen zur Barrierefreiheit wurden am 14. Dezember 2020 im Rahmen des Systems "Reisen für Alle" erhoben.

### Fotos zur Einrichtung



Schloss Luisium

©KsDW, Bildarchiv



Park Luisium

©Manuela Fischer



Orangerie

©Manuela Fischer



Park Luisium im  
Gartenreich Dessau-  
Wörlitz

©Manuela Fischer



Schloss Luisium im  
Gartenreich Dessau-  
Wörlitz

©Manuela Fischer

# Parken

## Rampe vom Parkplatz zum Weg Richtung Eingang Osttor /Nordtor

---



Rampe vom Parkplatz  
zum Weg Richtung  
Eingang Osttor /  
Nordtor

©Manuela Fischer



Rampe vom Parkplatz  
zum Weg Richtung  
Eingang Osttor /  
Nordtor

©Manuela Fischer

Das Ziel des Weges ist in Sichtweite.

## Eingangsbereiche in den Park

---



Eingangsbereich  
Osttor

©Manuela Fischer



Eingangsbereich in  
den Park, vom Osttor  
kommend

©Manuela Fischer



Eingangsbereich  
Nordtor

©Manuela Fischer

# Eingangsbereich

## Eingangsbereich Osttor

---



Eingangsbereich Osttor

©Manuela Fischer



Eingangsbereich Osttor

©Manuela Fischer

---

Name bzw. Logo des Betriebes/der Einrichtung sind von außen klar erkennbar.

Anmerkungen für den Gast: Die Breite zwischen den Pollern beträgt 150 cm.

## Eingangsbereich Nordtor

---



Eingangsbereich Nordtor

©Manuela Fischer



Eingangsbereich Nordtor

©Manuela Fischer



Eingangsbereich Nordtor

©Manuela Fischer

---

Name bzw. Logo des Betriebes/der Einrichtung sind von außen nicht klar erkennbar.

## Weg außen

### Weg von der Rampe am Parkplatz zum Eingang Osttor

---



Weg vom Rampenweg  
Parkplatz zum  
Eingang Osttor

©Manuela Fischer



Links im Bild –  
Eingang Osttor

©Manuela Fischer

---

Weder ist das Ziel des Weges in Sichtweite, noch gibt es ein unterbrechungsfreies Wegeleitsystem oder Wegezeichen in sichtbarem Abstand.

### Weg von der Rampe am Parkplatz zum Eingang Nordtor

---



Weg vom Rampenweg  
Parkplatz zum  
Eingang Osttor

©Manuela Fischer



Weg von der Rampe  
am Parkplatz zum  
Eingang Nordtor

©Manuela Fischer



Weg von der Rampe  
am Parkplatz zum  
Eingang Nordtor

©Manuela Fischer



Weg von der Rampe  
am Parkplatz zum  
Eingang Nordtor

©Manuela Fischer



Weg von der Rampe  
am Parkplatz zum  
Eingang Nordtor

©Manuela Fischer



Weg von der Rampe  
am Parkplatz zum  
Eingang Nordtor

©Manuela Fischer



## Eingang Nordtor

©Manuela Fischer

---

Weder ist das Ziel des Weges in Sichtweite, noch gibt es ein unterbrechungsfreies Wegeleitsystem oder Wegezeichen in sichtbarem Abstand.

Anmerkungen für den Gast: Die Längsneigung des Weges befindet sich vor dem Eingangstor.

## Wege durch den Schlosspark

---



### Wege durch den Schlosspark

©Manuela Fischer



### Wege durch den Schlosspark

©Manuela Fischer



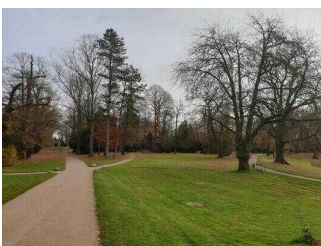
### Wege durch den Schlosspark

©Manuela Fischer



### Wege durch den Schlosspark, Blick zum Schloss Luisium

©Manuela Fischer



### Wege durch den Schlosspark

©Manuela Fischer



### Wege durch den Schlosspark

©Manuela Fischer

## Weg außen

### Weg vom Eingang Osttor zur Ferienwohnung "Schlangenhäuser"

---



Weg vom Eingang Osttor zur Ferienwohnung "Schlangenhäuser"

©Manuela Fischer



Weg vom Eingang Osttor zur Ferienwohnung "Schlangenhäuser"

©Manuela Fischer



Weg vom Eingang Osttor zur Ferienwohnung "Schlangenhäuser"

©Manuela Fischer



Längsneigung des Weges von 7% auf 7 m

©Manuela Fischer



Weg Richtung "Schlangenhäuser"

©Manuela Fischer

---

Weder ist das Ziel des Weges in Sichtweite, noch gibt es ein unterbrechungsfreies Wegeleitsystem oder Wegezeichen in sichtbarem Abstand.

### Weiße Brücke am Schloss Luisium

---



Weiße Brücke am Schloss Luisium

©Manuela Fischer



Weiße Brücke am Schloss Luisium

©Manuela Fischer



## Weißer Brücke am Schloss Luisium

©Manuela Fischer



## Weißer Brücke am Schloss Luisium

©Manuela Fischer

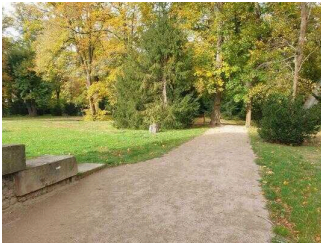
---

Das Ziel des Weges ist in Sichtweite.

Anmerkungen für den Gast: Die Brücke ist nur über 13 Stufen hinauf und hinab zugänglich.

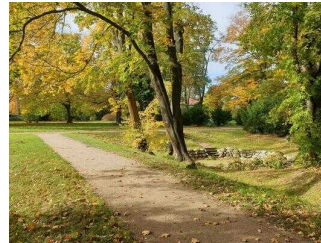
## Weg vom "Schlangenhäuser" zur Orangerie

---



### Weg vom "Schlangenhäuser" zur Orangerie

©Manuela Fischer



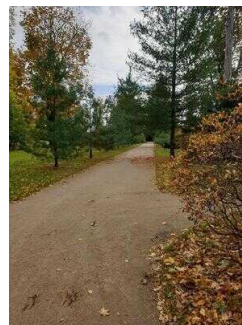
### Weg vom "Schlangenhäuser" zur Orangerie

©Manuela Fischer



### Weg vom "Schlangenhäuser" zur Orangerie

©Manuela Fischer



### Weg vom "Schlangenhäuser" zur Orangerie

©Manuela Fischer



### Orangerie als Ziel des Weges

©Manuela Fischer

---

Weder ist das Ziel des Weges in Sichtweite, noch gibt es ein unterbrechungsfreies Wegeleitsystem oder Wegezeichen in sichtbarem Abstand.

## Weg von der Orangerie zum Schloss Luisium

---



Weg von der Orangerie zum Schloss Luisium

©Manuela Fischer



Weg von der Orangerie zum Schloss Luisium

©Manuela Fischer



Weg von der Orangerie zum Schloss Luisium

©Manuela Fischer



Weg von der Orangerie zum Schloss Luisium

©Manuela Fischer



Weg von der Orangerie zum Schloss Luisium

©Manuela Fischer



Weg von der Orangerie zum Schloss Luisium

©Manuela Fischer



Weg von der Orangerie zum Schloss Luisium

©Manuela Fischer

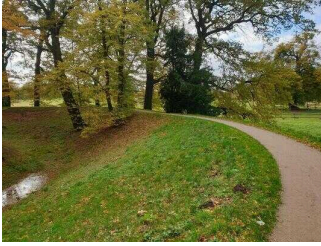
---

Weder ist das Ziel des Weges in Sichtweite, noch gibt es ein unterbrechungsfreies Wegeleitsystem oder Wegezeichen in sichtbarem Abstand.



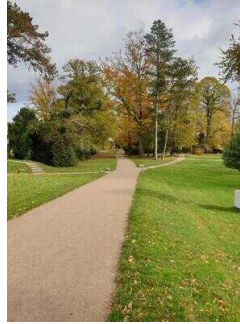
# Wege durch den Schlosspark

---



## Wege durch den Schlosspark

©Manuela Fischer



## Wege durch den Schlosspark

©Manuela Fischer



## Wege durch den Schlosspark

©Manuela Fischer



## Wege durch den Schlosspark

©Manuela Fischer



## Wege durch den Schlosspark

©Manuela Fischer



## Wege durch den Schlosspark

©Manuela Fischer



## Wege durch den Schlosspark

©Manuela Fischer



## Wege durch den Schlosspark

©Manuela Fischer



### Wege durch den Schlosspark

©Manuela Fischer



### Wege durch den Schlosspark

©Manuela Fischer



### Wege durch den Schlosspark

©Manuela Fischer

---

Weder ist das Ziel des Weges in Sichtweite, noch gibt es ein unterbrechungsfreies Wegeleitsystem oder Wegezeichen in sichtbarem Abstand.

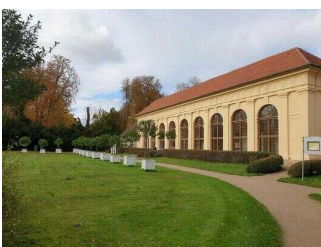
Anmerkungen für den Gast: Die Wege im Schlosspark sind von der Oberflächenbeschaffenheit her gut begeh- und befahrbar ohne nennenswerte Längsneigungen. Alle Wege sind zwischen 120 cm und 250 cm breit. Stufen gibt es nur an der weißen Brücke. Für die Umgehung der Brücke gibt es gute Alternativen.

## Gartenarchitekturen im Schlosspark

### Station/Objekt/Exponat außen

#### Orangerie

---



#### Orangerie

©Manuela Fischer



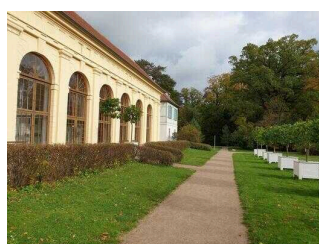
#### Weg entlang der Orangerie

©Manuela Fischer



#### Beschilderung an der Orangerie

©Manuela Fischer



#### Orangerie

©Manuela Fischer



### Fahrradständer und Gepäckboxen gegenüber der Orangerie

©Manuela Fischer

---

Anmerkungen für den Gast: Die Orangerie beherbergt ein Café Restaurant, welches sich derzeit in der Neuverpachtung befindet. Die Räumlichkeiten sind aktuell geschlossen.

## Ruinenbogen

---



### Ruinenbogen

©Manuela Fischer

## Ferienwohnung im Gartenpavillon "Schlagenhaus"

---



### Ferienwohnung im "Schlagenhaus"

©Manuela Fischer



### Ferienwohnung im "Schlagenhaus"

©Manuela Fischer



### Ferienwohnung im "Schlagenhaus"

©Manuela Fischer

---

Anmerkungen für den Gast: Weitere Informationen und Vermietung unter <https://www.gartenreich.de/de/empfehlungen/ferienwohnungen>

## Torhäuser am Eingang Nordtor

---



Torhäuser am Eingang Nordtor

©Manuela Fischer



Torhäuser am Eingang Nordtor

©Manuela Fischer



Torhäuser am Eingang Nordtor

©Manuela Fischer

## Weißer Brücke am Schloss Luisium

---



Weißer Brücke am Schloss Luisium

©Manuela Fischer



Weißer Brücke am Schloss Luisium

©Manuela Fischer



Weißer Brücke am Schloss Luisium

©Manuela Fischer



Weißer Brücke am Schloss Luisium

©Manuela Fischer

Das Ziel des Weges ist in Sichtweite.

Anmerkungen für den Gast: Die Brücke ist nur über 13 Stufen hinauf und hinab zugänglich.

# Schloss Luisium: Eingang

---



Schloss Luisium

©Manuela Fischer



Schloss Luisium:  
Eingang

©Manuela Fischer

---

## Eingangsbereich

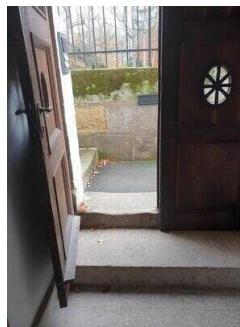
### Schloss Luisium: Eingang zur Kasse/GartenreichLaden

---



Schloss Luisium:  
Eingang zur Kasse/  
GartenreichLaden

©Manuela Fischer



Schloss Luisium:  
Eingang zur Kasse/  
GartenreichLaden

©Manuela Fischer

---

Anmerkungen für den Gast: An der Eingangstür innen sind ebenfalls 2 Stufen mit einer Höhe von 18 cm vorhanden.

### Schloss Luisium: Nebeneingang

---



Schloss Luisium:  
Nebeneingang

©Manuela Fischer



Schloss Luisium:  
Nebeneingang

©Manuela Fischer

---

Name bzw. Logo des Betriebes/der Einrichtung sind von außen nicht klar erkennbar.

Anmerkungen für den Gast: Dieser Eingang ist nur über 4 Stufen à 19 cm hoch erreichbar.

---

## Schloss Luisium: Windfangtür im Kassenbereich

---



Schloss Luisium:  
Windfangtür im  
Kassenbereich

©Manuela Fischer

Glastüren sind nicht mit Sicherheitsmarkierungen gekennzeichnet.

## Schloss Luisium: Kasse mit GartenreichLaden

---



Schloss Luisium:  
Kasse mit  
GartenreichLaden

©Manuela Fischer



Schloss Luisium:  
Kasse mit  
GartenreichLaden,  
Eingang nur über  
Stufen

©Manuela Fischer

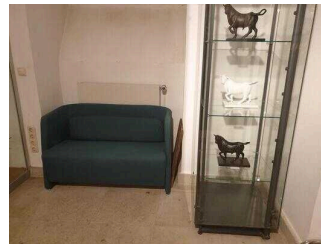
## Schloss Luisium: Kasse

---



Schloss Luisium:  
Kasse

©Manuela Fischer



Schloss Luisium:  
Kasse

©Manuela Fischer



Schloss Luisium:  
Kasse

©Manuela Fischer



Schloss Luisium:  
Kasse

©Manuela Fischer

Der Schalter/Tresen/die Kasse ist von der Eingangstür aus direkt sichtbar.

## Schloss Luisium: Weg vom Windfang zur Kasse

---



Schloss Luisium: Weg vom Windfang zur Kasse

©Manuela Fischer

---

Länge des Flurs/Weges/Ganges: 2 m

Das Ziel des Weges ist in Sichtweite.

## Schloss Luisium: Festsaal und Ausstellungsräume

---



Schloss Luisium:  
Festsaal

©Manuela Fischer



Schloss Luisium:  
Spiegelsaal

©Manuela Fischer



Schloss Luisium:  
Ausstellungsräume

©Manuela Fischer

# Schloss Luisium: Weg von der Kasse zur Treppe ins Obergeschoss

---



Schloss Luisium:  
Weg von der Kasse  
zur Treppe in  
Obergeschoss

©Manuela Fischer

---

Länge des Flurs/Weges/Ganges: 4 m

Das Ziel des Weges ist in Sichtweite.

Anmerkungen für den Gast: Die Türschwelle ist 8,5 cm hoch.

## Schloss Luisium, 1.OG: Ausstellungsräume

---



Schloss Luisium, 1.OG:  
Ausstellungsräume

©Manuela Fischer



Schloss Luisium, 1.OG:  
Ausstellungsräume

©Manuela Fischer



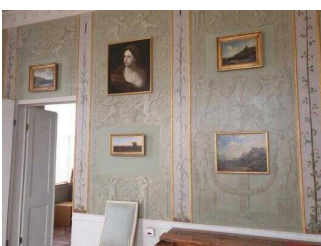
Schloss Luisium, 1.OG:  
Ausstellungsräume

©Manuela Fischer



Schloss Luisium, 1.OG:  
Ausstellungsräume

©Manuela Fischer



Schloss Luisium, 1.OG:  
Ausstellungsräume

©Manuela Fischer



Schloss Luisium, 1.OG:  
Ausstellungsräume

©Manuela Fischer





### Schloss Luisium, 1.OG: Ausstellungsräume

©Manuela Fischer



### Schloss Luisium, 1.OG: Ausstellungsräume

©Manuela Fischer



### Schloss Luisium, 1.OG: Ausstellungsräume

©Manuela Fischer



### Schloss Luisium, 1.OG: Ausstellungsräume

©Manuela Fischer



### Schloss Luisium, 1.OG: Ausstellungsräume

©Manuela Fischer



### Schloss Luisium, 1.OG: Ausstellungsräume

©Manuela Fischer



### Schloss Luisium, 1.OG: Ausstellungsräume

©Manuela Fischer

Der Festsaal im EG und die Ausstellungsräume im 1. OG sind nur über Treppen erreichbar. Die Türen zwischen den Ausstellungsräumen sind zwischen 69 cm und 95 cm breit und haben bis zu 8 cm hohe Schwellen. Die Ausstellungsräume sind nur im Rahmen einer Führung begehbar. Der Weg durch die Räume ist ca. 80 m lang.

# Öffentliches WC für Menschen mit Behinderung

---



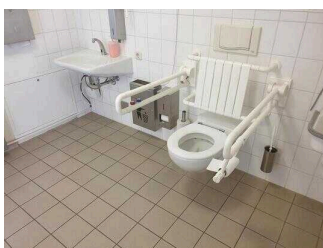
Zugang zum  
Wirtschaftshof,  
Öffentliches WC  
für Menschen mit  
Behinderung

©Manuela Fischer



Öffentliches WC  
für Menschen mit  
Behinderung

©Manuela Fischer



Öffentliches WC  
für Menschen mit  
Behinderung

©Manuela Fischer

---

## Wirtschaftshof: Eingang zum Sanitärgebäude

---



Wirtschaftshof:  
Eingang zum  
Sanitärgebäude

©Manuela Fischer



Wirtschaftshof:  
Eingang zum  
Sanitärgebäude

©Manuela Fischer



Wirtschaftshof:  
Eingang zum  
Sanitärgebäude

©Manuela Fischer

---

Name bzw. Logo des Betriebes/der Einrichtung sind von außen nicht klar erkennbar.

# Wirtschaftshof: Öffentliches WC für Menschen mit Behinderung

---



Wirtschaftshof  
auf der Rückseite  
der Orangerie:  
Öffentliches WC  
für Menschen mit  
Behinderung

©Manuela Fischer



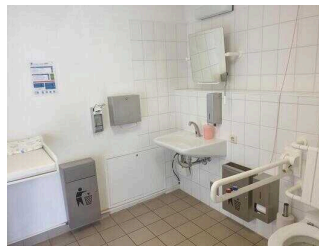
Wirtschaftshof  
auf der Rückseite  
der Orangerie:  
Öffentliches WC  
für Menschen mit  
Behinderung

©Manuela Fischer



Wirtschaftshof  
auf der Rückseite  
der Orangerie:  
Öffentliches WC  
für Menschen mit  
Behinderung

©Manuela Fischer



Wirtschaftshof  
auf der Rückseite  
der Orangerie:  
Öffentliches WC  
für Menschen mit  
Behinderung

©Manuela Fischer



Wirtschaftshof  
auf der Rückseite  
der Orangerie:  
Öffentliches WC  
für Menschen mit  
Behinderung

©Manuela Fischer

---

Anmerkungen für den Gast: Wickeltisch vorhanden

## Weg außen

### Weg vom Eingangstor Wirtschaftshof zum Sanitärgebäude

---



Weg vom Eingangstor  
Wirtschaftshof zum  
Sanitärgebäude

©Manuela Fischer



Weg vom Eingangstor  
Wirtschaftshof zum  
Sanitärgebäude

©Manuela Fischer

---

Das Ziel des Weges ist in Sichtweite.

## Weg vom Wirtschaftshof mit Sanitärgebäude zum Ausgang Nordtor

---



Weg vom  
Wirtschaftshof mit  
Sanitärgebäude zum  
Ausgang Nordtor

©Manuela Fischer



Weg vom  
Wirtschaftshof mit  
Sanitärgebäude zum  
Ausgang Nordtor

©Manuela Fischer

---

Weder ist das Ziel des Weges in Sichtweite, noch gibt es ein unterbrechungsfreies Wegeleitsystem oder Wegezeichen in sichtbarem Abstand.

## Flur im Sanitärgebäude vor dem öffentlichen WC

---



Flur vor dem  
öffentlichen WC

©Manuela Fischer

---

Länge des Flurs/Weges/Ganges: 3 m

Das Ziel des Weges ist in Sichtweite.

## Hilfsmittel

### Alarm/Hilfsmittel

Es sind keine technischen Möglichkeiten der Informationsvermittlung vorhanden.