

# Schloss und Schlosspark Mosigkau im Gartenreich Dessau-Wörlitz

Knobelsdorffallee 2-3  
06847 Dessau-Roßlau OT  
Mosigkau

Tel: +49 340 50255721

[schloss-Mosigkau@gartenreich.de](mailto:schloss-Mosigkau@gartenreich.de)  
[www.gartenreich.de](http://www.gartenreich.de)

## Informationen für Gäste mit kognitiven Beeinträchtigungen

Die Informationen zur Barrierefreiheit wurden am 12. Dezember 2020 im Rahmen des Systems "Reisen für Alle" erhoben.

## Fotos zur Einrichtung



Schloss und  
Schlosspark Mosigkau  
im Gartenreich  
Dessau-Wörlitz

© Kulturstiftung Dessau-  
Wörlitz



Schloss und  
Schlosspark Mosigkau  
im Gartenreich  
Dessau-Wörlitz

©Manuela Fischer



Schloss und  
Schlosspark Mosigkau  
im Gartenreich  
Dessau-Wörlitz

©Schloss  
Mosigkau\_Dessau\_KSDW



Schlosseingang

©Manuela Fischer



Schlosspark Mosigkau  
im Gartenreich  
Dessau-Wörlitz

©Manuela Fischer



Galeriesaal im Schloss  
Mosigkau

©Manuela Fischer

# Parken

---



## Parken

©Manuela Fischer



## Weg vom Parkplatz zum Parkeingang

©Manuela Fischer



## Weg vom Parkplatz zum Parkeingang

©Manuela Fischer



## Parkeingang

©Manuela Fischer

# Parkplatz

---



## Parkplatz

©Manuela Fischer



## Parkplatz

©Manuela Fischer



## Parkplatz

©Manuela Fischer



## Parkplatz

©Manuela Fischer

---

Es ist ein Parkplatz vorhanden.

Es ist mindestens 1 Parkplatz für Menschen mit Behinderung vorhanden.

Es gibt 1 Stellplatz/-plätze für Menschen mit Behinderung.

Stellplatzbreite: 350 cm

Stellplatzlänge: 500 cm

Der Stellplatz / die Stellplätze für Menschen mit Behinderung ist/sind gekennzeichnet.

Anmerkungen für den Gast: Der Parkplatz befindet sich in der Knobelsdorffallee.

## Weg vom Parkplatz über die Straße zum Parkeingang

---



Weg vom Parkplatz  
über die Straße zum  
Parkeingang

©Manuela Fischer



Weg vom Parkplatz  
über die Straße zum  
Parkeingang

©Manuela Fischer



Weg vom Parkplatz  
über die Straße zum  
Parkeingang

©Manuela Fischer



Weg vom Parkplatz  
über die Straße zum  
Parkeingang

©Manuela Fischer



Weg vom Parkplatz  
über die Straße zum  
Parkeingang

©Manuela Fischer



Weg vom Parkplatz  
über die Straße zum  
Parkeingang

©Manuela Fischer



Weg vom Parkplatz  
über die Straße zum  
Parkeingang

©Manuela Fischer



Weg vom Parkplatz  
über die Straße zum  
Parkeingang

©Manuela Fischer

Das Ziel des Weges ist in Sichtweite.

## Parkeingang

### Eingangsbereich zum Park

---



Eingangsbereich

©Manuela Fischer



Eingangsbereich

©Manuela Fischer

---

Name bzw. Logo des Betriebes/der Einrichtung sind von außen nicht klar erkennbar.

### Haupteingang GartenreichLaden

---



Haupteingang  
GartenreichLaden

©Manuela Fischer



Blick Weg vom  
GartenreichLaden  
zum Parkeingang

©Manuela Fischer

### Haupteingang GartenreichLaden

---



Haupteingang  
Kassengebäude

©Manuela Fischer



Haupteingang  
GartenreichLaden

©Manuela Fischer



## Haupteingang GartenreichLaden

©Manuela Fischer

---

Name bzw. Logo des Betriebes/der Einrichtung sind von außen nicht klar erkennbar.

## Weg vom Parkeingang zum Haupteingang GartenreichLaden



### Weg vom Parkeingang zum Haupteingang GartenreichLaden (links im Bild)

©Manuela Fischer



### Weg vom Parkeingang zum Haupteingang GartenreichLaden

©Manuela Fischer



### Blick vom GartenreichLaden zum Parkeingang

©Manuela Fischer

---

Das Ziel des Weges ist in Sichtweite.

## Windfang innen am Haupteingang GartenreichLaden



### Windfang innen am Haupteingang GartenreichLaden

©Manuela Fischer



### Windfang innen am Haupteingang GartenreichLaden

©Manuela Fischer

---

Länge des Flurs/Weges/Ganges: 160 m

Das Ziel des Weges ist in Sichtweite.

## Stufenloser Nebeneingang GartenreichLaden

---



Tür zum Durchgang  
Richtung  
Nebeneingang  
GartenreichLaden

©Manuela Fischer



Beschilderung am  
Durchgang

©Manuela Fischer



Durchgang zum  
Nebeneingang  
GartenreichLaden und  
WC

©Manuela Fischer



Flurtür zum Hublift /  
Nebeneingang  
GartenreichLaden

©Manuela Fischer



Hublift

©Manuela Fischer



Treppe am  
Nebeneingang  
GartenreichLaden

©Manuela Fischer



Tür am Nebeneingang  
GartenreichLaden

©Manuela Fischer



Weg vom  
Nebeneingang zum  
Kassentresen

©Manuela Fischer

## Nebeneingang GartenreichLaden

---



Nebeneingang  
GartenreichLaden

©Manuela Fischer



Nebeneingang  
GartenreichLaden

©Manuela Fischer

---

Name bzw. Logo des Betriebes/der Einrichtung sind von außen nicht klar erkennbar.

Anmerkungen für den Gast: Der Nebeneingang mit Hublift befindet sich hinter dem Gebäude GartenreichLaden.

## Weg vom Haupteingang GartenreichLaden zum Durchgang Richtung Nebeneingang und öffentlichem WC

---



Weg vom  
Haupteingang  
GartenreichLaden  
zum Durchgang – das  
Tor befindet sich links  
im Bild

©Manuela Fischer



Weg vom  
Haupteingang  
GartenreichLaden  
zum Durchgang  
Richtung  
Nebeneingang und  
öffentlichem WC

©Manuela Fischer



Weg vom  
Haupteingang  
GartenreichLaden  
zum Durchgang  
Richtung  
Nebeneingang und  
öffentlichem WC

©Manuela Fischer

---

Das Ziel des Weges ist in Sichtweite.

## Flur/Weg/Gang innen

### Durchgang zum Nebeneingang GartenreichLaden und öffentlichem WC für Menschen mit Behinderung

---



Durchgang zum Nebeneingang GartenreichLaden und öffentlichem WC für Menschen mit Behinderung

©Manuela Fischer



Durchgang zum Nebeneingang GartenreichLaden und öffentlichem WC für Menschen mit Behinderung

©Manuela Fischer

---

Länge des Flurs/Weges/Ganges: 12 m

Weder ist das Ziel des Weges in Sichtweite, noch gibt es ein unterbrechungsfreies Wegeleitsystem oder Wegezeichen sichtbarem Abstand.

Anmerkungen für den Gast: Der Weg hat am Eingang eine Längsneigung von 5% auf 6 m Länge. Ein Handlauf ist vorhanden.

### Flur vom Durchgang Richtung Nebeneingang GartenreichLaden und öffentlichem WC für Menschen mit Behinderung

---



Blick vom Durchgang zum öffentlichem WC für Menschen mit Behinderung (10 m lang)

©Manuela Fischer



Blick auf die Flurtür Richtung Hublift am Nebeneingang GartenreichLaden (4 m lang)

©Manuela Fischer

---

Länge des Flurs/Weges/Ganges: 14 m

Das Ziel des Weges ist in Sichtweite.

Anmerkungen für den Gast: Der Flur vom Durchgang zur Tür Richtung Hublift ist 4 m lang, vom Durchgang zum WC 10 m..



## Weg vom Nebeneingang GartenreichLaden zum Kassentresen

---



Nebeneingang hinten  
rechts im Bild

©Manuela Fischer

---

Länge des Flurs/Weges/Ganges: 10 m

Das Ziel des Weges ist in Sichtweite.

## Tür im Flur zum Hublift /Treppe am Nebeneingang

---



Tür im Flur zum  
Hublift /Treppe am  
Nebeneingang

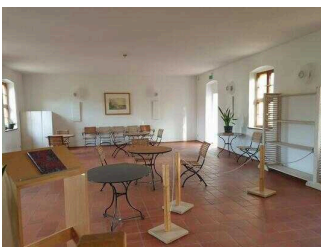
©Manuela Fischer

---

Glastüren sind nicht mit Sicherheitsmarkierungen gekennzeichnet.

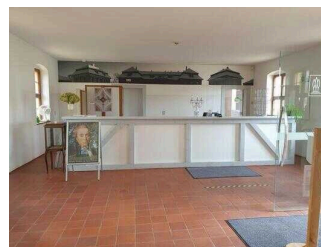
## GartenreichLaden

---



GartenreichLaden

©Manuela Fischer



Kassentresen im  
GartenreichLaden

©Manuela Fischer

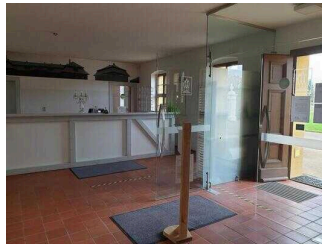
## Kassentresen im GartenreichLaden

---



Kassentresen im GartenreichLaden

©Manuela Fischer



Kassentresen im GartenreichLaden

©Manuela Fischer



Kassentresen im GartenreichLaden

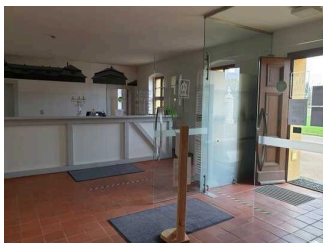
©Manuela Fischer

---

Der Schalter/Tresen/die Kasse ist von der Eingangstür aus direkt sichtbar.

## Weg vom Haupteingang zum Kassentresen

---



Weg vom Haupteingang zum Kassentresen

©Manuela Fischer

---

Länge des Flurs/Weges/Ganges: 5 m

Das Ziel des Weges ist in Sichtweite.

## Öffentliches WC für Menschen mit Behinderung

---



Flur zum öffentlichen WC für Menschen mit Behinderung

©Manuela Fischer



Eingang ins öffentliche WC für Menschen mit Behinderung

©Manuela Fischer



**Öffentliches WC für Menschen mit Behinderung**

©Manuela Fischer



**Öffentliches WC für Menschen mit Behinderung**

©Manuela Fischer

---

## Öffentliches WC für Menschen mit Behinderung

---



**Öffentliches WC für Menschen mit Behinderung**

©Manuela Fischer



**Öffentliches WC für Menschen mit Behinderung**

©Manuela Fischer



**Öffentliches WC für Menschen mit Behinderung**

©Manuela Fischer



**Öffentliches WC für Menschen mit Behinderung**

©Manuela Fischer



**Öffentliches WC für Menschen mit Behinderung**

©Manuela Fischer



**Öffentliches WC für Menschen mit Behinderung**

©Manuela Fischer



## Öffentliches WC für Menschen mit Behinderung

©Manuela Fischer

---

Anmerkungen für den Gast: Ein Wickeltisch ist vorhanden.

## Weg vom Haupteingang GartenreichLaden zum Durchgang Richtung Nebeneingang und öffentlichem WC

---



Weg vom  
Haupteingang  
GartenreichLaden  
zum Durchgang – das  
Tor befindet sich links  
im Bild

©Manuela Fischer



Weg vom  
Haupteingang  
GartenreichLaden  
zum Durchgang  
Richtung  
Nebeneingang und  
öffentlichem WC

©Manuela Fischer



Weg vom  
Haupteingang  
GartenreichLaden  
zum Durchgang  
Richtung  
Nebeneingang und  
öffentlichem WC

©Manuela Fischer

---

Das Ziel des Weges ist in Sichtweite.

## Flur/Weg/Gang innen

### Durchgang zum Nebeneingang GartenreichLaden und öffentlichem WC für Menschen mit Behinderung

---



Durchgang zum Nebeneingang GartenreichLaden und öffentlichem WC für Menschen mit Behinderung

©Manuela Fischer



Durchgang zum Nebeneingang GartenreichLaden und öffentlichem WC für Menschen mit Behinderung

©Manuela Fischer

---

Länge des Flurs/Weges/Ganges: 12 m

Weder ist das Ziel des Weges in Sichtweite, noch gibt es ein unterbrechungsfreies Wegeleitsystem oder Wegezeichen sichtbarem Abstand.

Anmerkungen für den Gast: Der Weg hat am Eingang eine Längsneigung von 5% auf 6 m Länge. Ein Handlauf ist vorhanden.

### Flur vom Durchgang Richtung Nebeneingang GartenreichLaden und öffentlichem WC für Menschen mit Behinderung

---



Blick vom Durchgang zum öffentlichem WC für Menschen mit Behinderung (10 m lang)

©Manuela Fischer



Blick auf die Flurtür Richtung Hublift am Nebeneingang GartenreichLaden (4 m lang)

©Manuela Fischer

---

Länge des Flurs/Weges/Ganges: 14 m

Das Ziel des Weges ist in Sichtweite.

Anmerkungen für den Gast: Der Flur vom Durchgang zur Tür Richtung Hublift ist 4 m lang, vom Durchgang zum WC 10 m..

# Eingangsbereich Schloss Mosigkau

---



Eingangsbereich  
Schloss Mosigkau

©Manuela Fischer



Eingangsbereich  
Schloss Mosigkau

©Manuela Fischer

---

## Weg außen

### Historische Pflasterfläche vor dem Schlosseingang

---



Historische  
Pflasterfläche vor  
dem Schlosseingang

©Manuela Fischer



Historische  
Pflasterfläche vor  
dem Schlosseingang

©Manuela Fischer

---

Das Ziel des Weges ist in Sichtweite.

### Weg vom GartenreichLaden zum Schloss

---



Weg vom  
GartenreichLaden  
zum Schloss

©Manuela Fischer

---

Das Ziel des Weges ist in Sichtweite.

# Schloss Mosigkau: Ausstellungsräume im Erdgeschoss

## Schloss: Galeriersaal

---



Eingang Galeriersaal

©Manuela Fischer



Schloss: Galeriersaal

©Manuela Fischer



Schloss: Galeriersaal

©Manuela Fischer



Schloss: Galeriersaal

©Manuela Fischer



Schloss: Galeriersaal

©Manuela Fischer



Schloss: Galeriersaal

©Manuela Fischer

---

Anmerkungen für den Gast: Der Galeriersaal ist 7 m x 22 m groß. Sitzgelegenheiten sind vorhanden.

## Schloss: Weg vom Eingang zum Galeriersaal

---



EG Schloss: Weg vom Eingang zum Festsaal

©Manuela Fischer



Schloss: Weg vom Eingang zum Galeriersaal

©Manuela Fischer

Länge des Flurs/Weges/Ganges: 6 m

Das Ziel des Weges ist in Sichtweite.

## Schloss: Weitere Ausstellungsräume

---



Schloss: Weitere Ausstellungsräume

©Manuela Fischer



Schloss: Weitere Ausstellungsräume

©Manuela Fischer



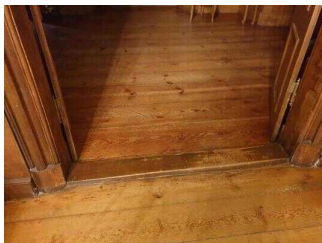
Schloss: Weitere Ausstellungsräume

©Manuela Fischer



Schloss: Weitere Ausstellungsräume

©Manuela Fischer



Schloss: Weitere Ausstellungsräume

©Manuela Fischer



Schloss: Weitere Ausstellungsräume

©Manuela Fischer



Schloss: Weitere Ausstellungsräume

©Manuela Fischer



Schloss: Weitere Ausstellungsräume

©Manuela Fischer





## Schloss: Weitere Ausstellungsräume

©Manuela Fischer

---

Im Schloss, dem einstigen Sommersitz der Prinzessin Anna Wilhelmine von Anhalt-Dessau (1715–1780) finden sich 24 Räume mit teilweise erhaltener Originalausstattung, die heute größtenteils noch besichtigt werden können. Kernbereich und Höhepunkt des Schlosses bildet der Galeriesaal mit einer der seltenen, nahezu vollständig erhaltenen sogenannten barocken Gemäldehängungen Europas.

Es finden auf Voranmeldung Führungen durch diese Räume statt, die durch Türen von mindestens 120 cm Breite miteinander verbunden sind (während der Öffnungszeiten offenstehend). Die Türschwellen sind zwischen 1 und 3 cm hoch.

## Schlosspark

### Weg außen

#### Weg vom GartenreichLaden zum Eingangstor Schlosspark

---



Weg vom GartenreichLaden zum Schlosspark

©Manuela Fischer



Weg vom GartenreichLaden zum Schlosspark

©Manuela Fischer



Weg vom GartenreichLaden zum Schlosspark

©Manuela Fischer



Weg vom GartenreichLaden zum Schlosspark

©Manuela Fischer

---

Weder ist das Ziel des Weges in Sichtweite, noch gibt es ein unterbrechungsfreies Wegeleitsystem oder Wegezeichen in sichtbarem Abstand.

## Hauptweg durch den Schlosspark

---



### Hauptweg durch den Schlosspark

©Kulturstiftung Dessau-Wörlitz



### Zugang zum Hauptweg

©Manuela Fischer



### Hauptweg durch den Schlosspark

©Manuela Fischer



### Zugang zum Hauptweg

©Manuela Fischer



### Blick von der Orangeriestrasse auf das Schloss

©Manuela Fischer

---

Das Ziel des Weges ist in Sichtweite.

## Weg vom Eingangstor Schlosspark zum Park

---



### Weg vom Eingangstor Schlosspark zum Park

©Manuela Fischer



### Weg vom Eingangstor Schlosspark zum Park

©Manuela Fischer



## Blick vom Weg in den Schlosspark

©Manuela Fischer

---

Das Ziel des Weges ist in Sichtweite.

## Schlosspark

---



### Schlosspark Informationstafel

©Manuela Fischer



### Parkgärtner

©Manuela Fischer



### Schlosspark

©Manuela Fischer



### Schlosspark

©Manuela Fischer



### Schlosspark – Fischteich

©Manuela Fischer



### Schlosspark – Irrgarten

©Manuela Fischer



## Schlosspark

©Manuela Fischer

---

Südlich an den Galeriesaal im Schloss grenzt der kleine Lustgarten. In ihm befinden sich hohe, immergrüne Hecken, alte Bäume, blühende Pflanzen am Hauptweg, exotische Kübelpflanzen, verwunschene seitliche Wege, die Kegelbahnlaube, der Fischteich, der Stiftsfriedhof und ein kleiner, überschaubarer Irrgarten.

Den rückwärtigen Ausgang flankieren die beiden Orangerien, in denen die teilweise Jahrhunderte alten Kübelpflanzen überwintern.

## Hilfsmittel

### Alarm/Hilfsmittel

Aufzug: Hublift Nebeneingang

Es gibt keinen Notruf im Aufzug.

Es werden Hilfsmittel angeboten.

Andere angebotene Hilfsmittel: mobile Hocker in den Ausstellungsräumen im Schloss

Es sind keine technischen Möglichkeiten der Informationsvermittlung vorhanden.