

## Schlossensemble und Torhaus der Stadt Zeitz

Schloßstraße 6  
06712 Zeitz

Tel: +49 3441 212546

[tourismus@stadt-zeitz.de](mailto:tourismus@stadt-zeitz.de)  
<http://www.zeitz.de>

## Informationen für Gäste mit kognitiven Beeinträchtigungen

Die Informationen zur Barrierefreiheit wurden am 1. September 2021 im Rahmen des Systems "Reisen für Alle" erhoben und sind geprüft.

### Fotos zur Einrichtung



Torhaus der Stadt  
Zeitz

©Maria Magdalena Fischer



Festsaal

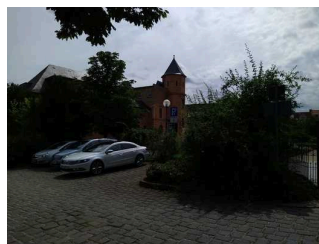
©Maria Magdalena Fischer

### Parken



Parken

©Maria Magdalena Fischer



Parken

©Maria Magdalena Fischer

## Parkplatz am Torhaus

---



Parkplatz am Torhaus

©Maria Magdalena Fischer



Parkplatz am Torhaus

©Maria Magdalena Fischer

---

Es ist ein Parkplatz vorhanden.

Es ist mindestens 1 Parkplatz für Menschen mit Behinderung vorhanden.

Es gibt 2 Stellplatz/-plätze für Menschen mit Behinderung.

Stellplatzbreite: 350 cm

Stellplatzlänge: 500 cm

Entfernung des Stellplatzes/der Stellplätze für Menschen mit Behinderung zum Eingangsbereich: 40 m

Der Stellplatz / die Stellplätze für Menschen mit Behinderung ist/sind gekennzeichnet.

Anmerkungen für den Gast: Ein weiterer öff. Parkplatz steht nördlich der Klinkerhallen, Anfahrt über Albrechtstr., zur Verfügung.

## Eingang über Brückenhaus

---



Eingangsbereich über Brückenhaus

©Maria Magdalena Fischer



Eingangsbereich über Brückenhaus

©Maria Magdalena Fischer

---

## Eingangsbereich über Brückenhaus

---



Eingangsbereich über  
Brückenhaus

©Manuela Fischer

---

Name bzw. Logo des Betriebes/der Einrichtung sind von außen nicht klar erkennbar.

## Weg außen

### Weg zwischen Rampe 2 und 3 Richtung Brückenhaus

---



Weg zwischen Rampe  
2 und 3 Richtung  
Brückenhaus

©Maria Magdalena Fischer



Weg zwischen Rampe  
2 und 3 Richtung  
Brückenhaus

©Maria Magdalena Fischer



Weg zwischen Rampe  
2 und 3 Richtung  
Brückenhaus

©Maria Magdalena Fischer

---

Das Ziel des Weges ist in Sichtweite.

### Weg zwischen Brückenhaus und Anfang Rampe 2

---



Weg zwischen  
Brückenhaus und  
Anfang Rampe 2

©Maria Magdalena Fischer



Weg zwischen  
Brückenhaus und  
Anfang Rampe 2

©Maria Magdalena Fischer



## Weg zwischen Brückenhaus und Anfang Rampe 2

©Maria Magdalena Fischer

---

Das Ziel des Weges ist in Sichtweite.

## Eingang über Befestigungsturm

### Eingangsbereich

### Eingangsbereich über Befestigungsturm



### Eingangsbereich über Befestigungsturm

©Maria Magdalena Fischer

---

Name bzw. Logo des Betriebes/der Einrichtung sind von außen nicht klar erkennbar.

## Eingang Schloss (Museum) über Befestigungsturm



### Eingang Museum

©Manuela Fischer



### Eingang Museum

©Manuela Fischer



### Eingang Museum

©Manuela Fischer



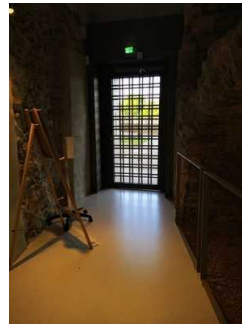
### Eingang Schloss (Museum)

©Maria Magdalena Fischer



### Eingang Schloss (Museum)

©Maria Magdalena Fischer



### Eingang Schloss (Museum)

©Maria Magdalena Fischer

---

Name bzw. Logo des Betriebes/der Einrichtung sind von außen nicht klar erkennbar.

## Weg außen

### Weg im Inneren des Befestigungsturms



### Weg im Inneren des Befestigungsturms

©Maria Magdalena Fischer



### Weg im Inneren des Befestigungsturms

©Maria Magdalena Fischer

---

Das Ziel des Weges ist in Sichtweite.

## Brücke zwischen Rampe 3 und Befestigungsturm

---



Brücke zwischen  
Rampe 3 und  
Befestigungsturm

©Maria Magdalena Fischer

Das Ziel des Weges ist in Sichtweite.

## Weg vom Befestigungsturm zum Eingang Schloss

---



Weg vom  
Befestigungsturm  
zum Eingang Schloss

©Maria Magdalena Fischer



Weg vom  
Befestigungsturm  
zum Eingang Schloss

©Maria Magdalena Fischer

Das Ziel des Weges ist in Sichtweite.

## Schlosseingang mit Kassenbereich

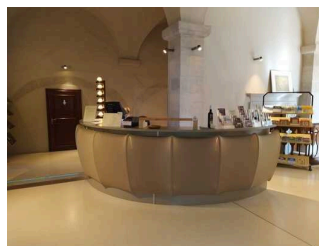
### Schloss: Tresen im Empfangsraum

---



Tresen im  
Empfangsraum

©Maria Magdalena Fischer



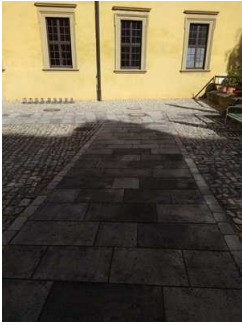
Tresen im  
Empfangsraum

©Maria Magdalena Fischer

Der Schalter/Tresen/die Kasse ist von der Eingangstür aus direkt sichtbar.

## Weg vom Torhaus zum Schloss

---



Weg vom Schloss zum Torhaus

©Maria Magdalena Fischer



Weg vom Schloss zum Torhaus

©Maria Magdalena Fischer



Weg vom Schloss zum Torhaus

©Maria Magdalena Fischer



Weg vom Schloss zum Torhaus

©Maria Magdalena Fischer

---

Weder ist das Ziel des Weges in Sichtweite, noch gibt es ein unterbrechungsfreies Wegeleitsystem oder Wegezeichen in sichtbarem Abstand.

## Schloss Museum

### Aufzug im Schloss

---



Aufzug 1 im Schloss

©Maria Magdalena Fischer



Aufzug 1 im Schloss

©Maria Magdalena Fischer



Aufzug 1 im Schloss  
©Maria Magdalena Fischer



Aufzug 1 im Schloss  
©Maria Magdalena Fischer

---

Die Bedienelemente bzw. die Beschilderung sind weder bildhaft noch farblich gestaltet.

## Flur/Weg/Gang innen

### Schloss, 1. OG: Langer Flur zum Festsaal



1. OG: Langer Flur zum Festsaal  
©Maria Magdalena Fischer



1. OG: Langer Flur zum Festsaal  
©Maria Magdalena Fischer

---

Länge des Flurs/Weges/Ganges: 42 m

Das Ziel des Weges ist in Sichtweite.

### Schloss, 1. OG: Vorraum Aufzug



1. OG: Vorraum Aufzug  
©Maria Magdalena Fischer



1. OG: Vorraum Aufzug  
©Maria Magdalena Fischer

---

Länge des Flurs/Weges/Ganges: 4 m

Das Ziel des Weges ist in Sichtweite.



## Schloss: Weg vom Eingang zum Aufzug und Kasse

---



Weg vom Eingang  
zum Aufzug und  
Kasse im Schloss

©Maria Magdalena Fischer



Weg vom Eingang  
zum Aufzug und  
Kasse im Schloss

©Maria Magdalena Fischer



Weg vom Eingang  
zum Aufzug und  
Kasse im Schloss

©Maria Magdalena Fischer

---

Länge des Flurs/Weges/Ganges: 4 m

Das Ziel des Weges ist in Sichtweite.

## Schloss, 1. OG – Zwischentür zwischen Aufzug und Flur

---



1. OG – Zwischentür  
zwischen Aufzug und  
Flur

©Maria Magdalena Fischer

---

Glastüren sind nicht mit Sicherheitsmarkierungen gekennzeichnet.

# Torhaus mit Ausstellung

## Torhaus: Stufenloser Eingang über Aufzug

---



Eingang Torhaus über Aufzug

©Maria Magdalena Fischer



Eingang Torhaus über Aufzug

©Maria Magdalena Fischer



Eingang Torhaus über Aufzug

©Maria Magdalena Fischer



Eingang Torhaus über Aufzug

©Maria Magdalena Fischer

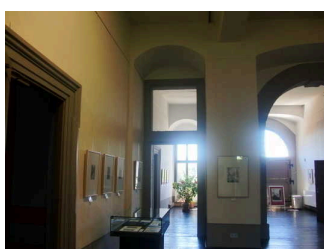
---

Name bzw. Logo des Betriebes/der Einrichtung sind von außen nicht klar erkennbar.

## Ausstellungsraum/weitläufiger Raum

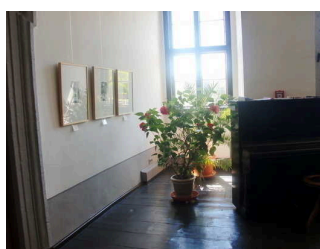
### Torhaus, 1. OG: Ausstellung

---



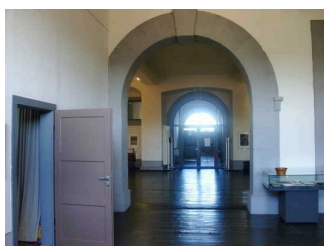
Torhaus: Ausstellung im 1. OG

©Manuela Fischer



Torhaus: Ausstellung im 1. OG

©Manuela Fischer



Torhaus: Ausstellung im 1. OG

©Manuela Fischer



Torhaus: Ausstellung im 1. OG

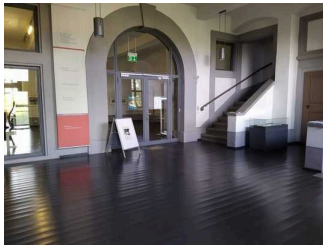
©Maria Magdalena Fischer

---

Informationen werden schriftlich vermittelt.

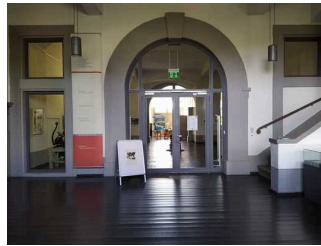
## Torhaus, 1. OG: Vorraum

---



Torhaus: Vorraum im 1. OG

©Maria Magdalena Fischer



Torhaus: Vorraum im 1. OG

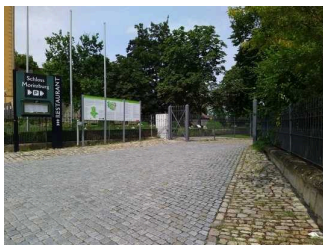
©Maria Magdalena Fischer

---

Informationen werden schriftlich vermittelt.

## Weg vom Parkplatz Richtung Torhaus

---



Weg vom Parkplatz Richtung Torhaus

©Maria Magdalena Fischer



Weg vom Parkplatz Richtung Torhaus

©Maria Magdalena Fischer



Weg vom Parkplatz Richtung Torhaus

©Maria Magdalena Fischer

---

Das Ziel des Weges ist in Sichtweite.

## Aufzug im Torhaus

---



Aufzug 2 im Torhaus

©Manuela Fischer



Aufzug 2 im Torhaus

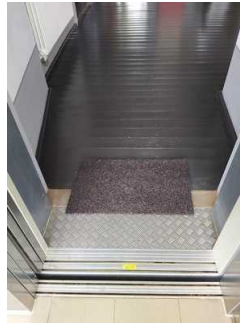
©Maria Magdalena Fischer

---



Aufzug 2 im Torhaus

©Maria Magdalena Fischer



Aufzug 2 im Torhaus

©Maria Magdalena Fischer



Aufzug 2 im Torhaus

©Maria Magdalena Fischer

---

Die Bedienelemente bzw. die Beschilderung sind weder bildhaft noch farblich gestaltet.

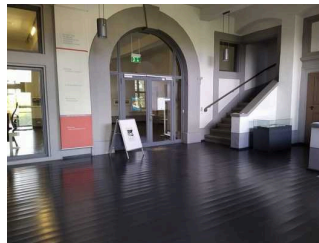
## Torhaus, 1. OG: Weg vom Aufzug zum Eingang Ausstellung

---



Torhaus: Weg vom Aufzug zum Eingang Ausstellung 1. OG

©Maria Magdalena Fischer



Torhaus: Weg vom Aufzug zum Eingang Ausstellung 1. OG

©Maria Magdalena Fischer



Torhaus: Weg vom Aufzug zum Eingang Ausstellung 1. OG

©Maria Magdalena Fischer



Torhaus: Weg vom Aufzug zum Eingang Ausstellung 1. OG

©Maria Magdalena Fischer

---

Länge des Flurs/Weges/Ganges: 15 m

Das Ziel des Weges ist in Sichtweite.

# WC für Menschen mit Behinderung im Schloss

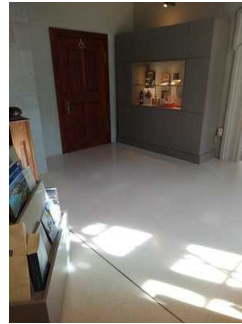
## Weg vom Kassentresen zum WC

---



Weg vom Tresen zum WC

©Maria Magdalena Fischer



Weg vom Tresen zum WC

©Maria Magdalena Fischer



Weg vom Tresen zum WC

©Maria Magdalena Fischer

---

Länge des Flurs/Weges/Ganges: 15 m

Das Ziel des Weges ist in Sichtweite.

## Spielplatz

---



Spielplatz

©Maria Magdalena Fischer



Spielplatz

©Maria Magdalena Fischer

## Weg vom Schloss / Parkplatz zum Spielplatz

---



Weg vom Schloss /  
Parkplatz zum  
Spielplatz

©Maria Magdalena Fischer



Weg vom Schloss /  
Parkplatz zum  
Spielplatz

©Maria Magdalena Fischer



Weg vom Schloss /  
Parkplatz zum  
Spielplatz

©Maria Magdalena Fischer



Weg vom Schloss /  
Parkplatz zum  
Spielplatz

©Maria Magdalena Fischer



Weg vom Schloss /  
Parkplatz zum  
Spielplatz

©Maria Magdalena Fischer

---

Weder ist das Ziel des Weges in Sichtweite, noch gibt es ein unterbrechungsfreies Wegeleitsystem oder Wegezeichen in sichtbarem Abstand.

## Bedienelemente / Leitsystem

### Visuell taktile Gestaltung

---



Mantelbogen visuell  
taktile Gestaltung

©Maria Magdalena Fischer



Mantelbogen visuell  
taktile Gestaltung

©Maria Magdalena Fischer

---

Informationen zur Orientierung sind in Schriftform verfügbar.

# Hilfsmittel

## Alarm/Hilfsmittel

---



Alarm/Hilfsmittel –  
Erstgespräch

©Maria Magdalena Fischer



Alarm/Hilfsmittel –  
Erstgespräch

©Maria Magdalena Fischer



Alarm/Hilfsmittel –  
Erstgespräch

©Maria Magdalena Fischer



Alarm/Hilfsmittel –  
Erstgespräch

©Maria Magdalena Fischer



Alarm/Hilfsmittel –  
Erstgespräch

©Maria Magdalena Fischer

---

### Aufzug: Torhaus

Ein abgehender Notruf im Aufzug wird akustisch bestätigt, z.B. durch eine Gegensprechanlage.

### Aufzug: Schloss

Ein abgehender Notruf im Aufzug wird akustisch bestätigt, z.B. durch eine Gegensprechanlage. Ein abgehender Notruf im Aufzug wird optisch bestätigt, z.B. durch ein digitales Schriftfeld.

QR-Code vorhanden. Multimedia-Guide vorhanden. Filme vorhanden.

Anmerkungen für den Gast: WLAN steht im Schlosspark und am Dom über HotSpot zur Verfügung.

## Führung

### Führung

Es werden Führungen für Menschen mit kognitiven Beeinträchtigungen angeboten.

Die Gästeführer sind so ausgebildet, dass Menschen mit kognitiven Beeinträchtigungen an jeder Führung teilnehmen können.

Es ist eine Voranmeldung für die Führung notwendig.

Die Inhalte (z.B. Exponate) der Führung für Menschen mit kognitiven Beeinträchtigungen sind leicht verständlich oder werden leicht verständlich (z.B. bildhaft) erklärt.

Anmerkungen für den Gast: Es werden Gruppenführungen für Kinder angeboten. Weitere Führungen auf Anfrage.