

## St. Mathilde Kirche Quedlinburg

Neuendorf 4  
06484 Quedlinburg

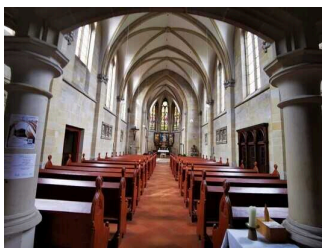
Tel: 03946 91 50 82

quedlinburg.st-mathilde@bistum-  
magdeburg.de  
<http://www.st.mathilde-quedlinburg.de/>

## Informationen für Gäste mit kognitiven Beeinträchtigungen

Die Informationen zur Barrierefreiheit wurden am 30. August 2023 im Rahmen des Systems "Reisen für Alle" erhoben.

### Fotos zur Einrichtung



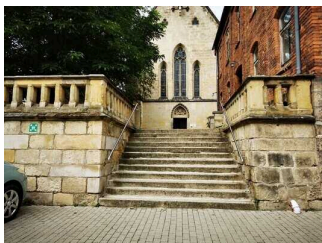
St. Mathilde Kirche  
Quedlinburg

©DSFT Berlin



St. Mathilde Kirche  
Quedlinburg

©Claudia Kepke



St. Mathilde Kirche  
Quedlinburg

©DSFT Berlin



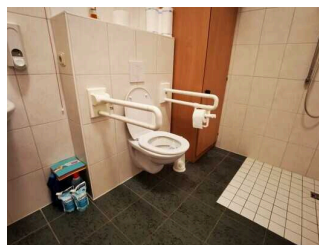
St. Mathilde Kirche  
Quedlinburg

©DSFT Berlin



St. Mathilde Kirche  
Quedlinburg

©DSFT Berlin



St. Mathilde Kirche  
Quedlinburg

©DSFT Berlin

## Parken

### Parkplatz

Es ist ein Parkplatz vorhanden.

Es gibt öffentliche Parkplätze in der Nebenstraße. Kostenpflichtig Marschlinger Hof oder kostenfrei in der Wallstraße.

## ÖPNV

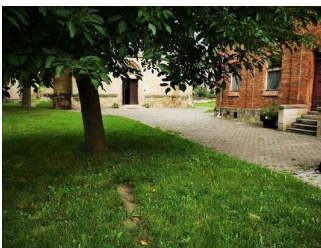
### Bussteig

Es gibt keine Haltestelle des öffentlichen Personennahverkehrs (ÖPNV) in max. 100m Entfernung vom Eingang/Zugang.

Anmerkungen für den Gast: Die nächste Haltestelle ist Quedlinburg Weststraße/Marktfriedhof

## Kirchvorplatz

---

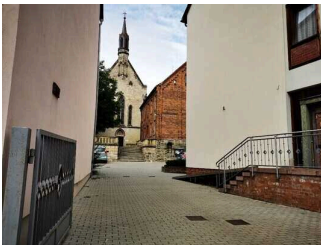


Kirchvorplatz

©Claudia Kepke

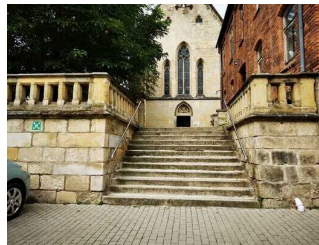
## Weg außen von Straße Neuendorf zum Kirchvorplatz

---



Weg außen von Straße Neuendorf zum Kirchvorplatz

©Claudia Kepke



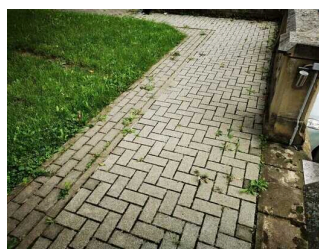
Treppe vom Hof zum Kirchvorplatz

©Claudia Kepke



Lift vom Hof zum Kirchvorplatz

©Claudia Kepke



Weg außen vom Lift zum Kirchvorplatz

©Claudia Kepke



Kirchvorplatz

©Claudia Kepke



Weg außen von Treppe und Aufzug auf dem Kirchplatz

©Claudia Kepke



Weg außen von  
Eingangsbereich zum  
Nebeneingang

©Claudia Kepke

---

Das Ziel des Weges ist in Sichtweite.

## Eingangsbereich

---



Eingangsbereich

©Claudia Kepke

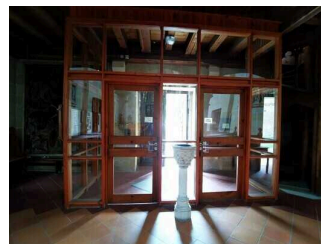
## Eingangsbereich

---



Eingangsbereich

©Claudia Kepke



Eingangsbereich

©Claudia Kepke



Eingangsbereich

©Claudia Kepke



Eingangsbereich

©Claudia Kepke

---

Name bzw. Logo des Betriebes/der Einrichtung sind von außen klar erkennbar.

## Nebeneingang für Menschen mit Behinderung

---



Nebeneingang  
für Menschen mit  
Behinderung

©Claudia Kepke

---

## Nebeneingang mit Rampe für Menschen mit Behinderung

---



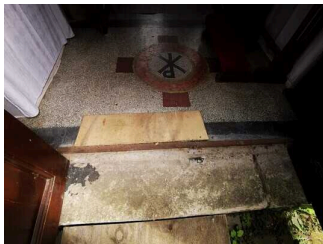
Nebeneingang  
für Menschen mit  
Behinderung

©Claudia Kepke



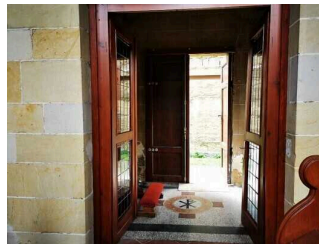
Nebeneingang  
für Menschen mit  
Behinderung

©Claudia Kepke



Nebeneingang  
für Menschen mit  
Behinderung

©Claudia Kepke



Nebeneingang  
für Menschen mit  
Behinderung

©Claudia Kepke

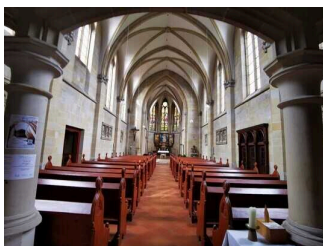
---

Name bzw. Logo des Betriebes/der Einrichtung sind von außen nicht klar erkennbar.

Anmerkungen für den Gast: Die Rampe liegt dauerhaft an.

## Kirchenschiff

---



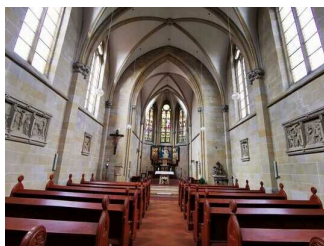
Kirchenschiff

©Claudia Kepke

---

## Kirchenschiff

---



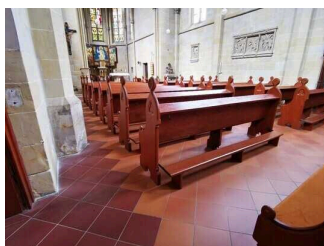
Kirchenschiff

©Claudia Kepke

---

## Weg im Kirchenschiff

---



Weg innen

©Claudia Kepke

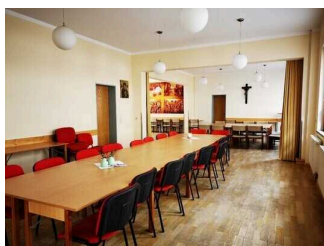
---

Länge des Flurs/Weges/Ganges: 15 m

Das Ziel des Weges ist in Sichtweite.

## Gemeinderaum

---



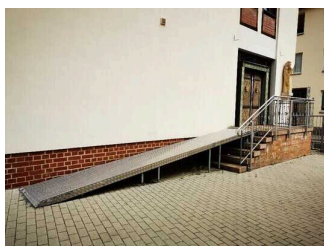
Gemeinderaum

©Claudia Kepke

---

## Gemeinderaum mit öffentlichem WC für Menschen mit Behinderung

---



Rampe zum  
Gemeinderaum

©Claudia Kepke



Tür zum  
Gemeinderaum

©Claudia Kepke

---



## Gemeinderaum

©Claudia Kepke



## Gemeinderaum

©Claudia Kepke



## WC im Gemeinderaum

©Claudia Kepke

---

Der Gemeinderaum befindet sich in einem separaten Gebäude auf dem Hof. Er ist über eine 6 m lange Rampe erreichbar. Die Tür ist zweiflügelig und hat eine Durchgangsbreite von 144 cm. Im Gemeinderaum befindet sich auch ein WC für Menschen mit Behinderung.