

Stadtinformation Bernburg

Lindenplatz 9
06406 Bernburg (Saale)

Tel: +49 (0) 3471 3469311
Fax: +49 (0) 3471 3469325

stadtinfo@bernburger-freizeit.de
www.bernburger-freizeit.de

Informationen für Gäste mit kognitiven Beeinträchtigungen

Die Informationen zur Barrierefreiheit wurden am 7. November 2022 im Rahmen des Systems "Reisen für Alle" erhoben und sind geprüft.

Fotos zur Einrichtung



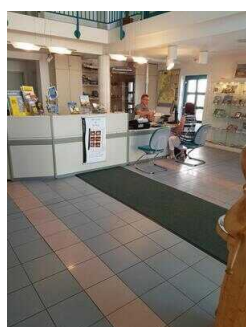
Stadtinformation
Bernburg

©Manuela Fischer



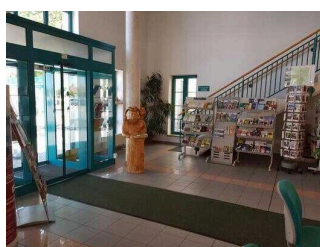
Stadtinformation
Bernburg

©Manuela Fischer



Stadtinformation
Bernburg

©Manuela Fischer



Stadtinformation
Bernburg

©Manuela Fischer



Tragbare Tastmodelle
während der
Stadtführung

©Manuela Fischer

Parken

Parkplatz



Parkplatz

©Manuela Fischer

Es ist ein Parkplatz vorhanden.

Es ist mindestens 1 Parkplatz für Menschen mit Behinderung vorhanden.

Es gibt 1 Stellplatz/-plätze für Menschen mit Behinderung.

Stellplatzbreite: 350 cm

Stellplatzlänge: 500 cm

Entfernung des Stellplatzes/der Stellplätze für Menschen mit Behinderung zum Eingangsbereich: 20 m

Der Stellplatz / die Stellplätze für Menschen mit Behinderung ist/sind gekennzeichnet.

Weg vom Parkplatz zur Stadtinformation



Weg vom Parkplatz zur Stadtinformation

©Manuela Fischer

Das Ziel des Weges ist in Sichtweite.

Anmerkungen für den Gast: Es muss eine Strasse überquert werden. Die Bordsteine sind abgesenkt.

Eingang

Eingangsbereich



Eingangsbereich

©Manuela Fischer



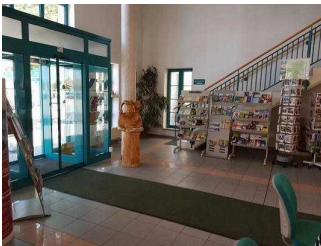
Türen im Eingangsbereich

©Manuela Fischer

Name bzw. Logo des Betriebes/der Einrichtung sind von außen klar erkennbar.

Kundenraum

Stadtinformation



Kundenraum
Touristinformation

©Manuela Fischer



Kundenraum
Touristinformation

©Manuela Fischer

Anmerkungen für den Gast: Ein öffentliches WC für Menschen mit Behinderung ist in ca. 300 m Entfernung vorhanden.

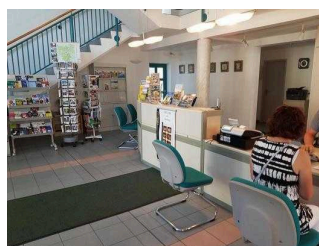
Schalter

Counter



Counter

©Manuela Fischer

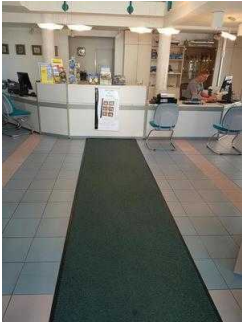


Counter

©Manuela Fischer

Der Schalter/Tresen/die Kasse ist von der Eingangstür aus direkt sichtbar.

Weg vom Eingang zum Counter



Weg vom Eingang
zum Counter

©Manuela Fischer



Weg vom Eingang
zum Counter

©Manuela Fischer

Länge des Flurs/Weges/Ganges: 5 m

Das Ziel des Weges ist in Sichtweite.

Öffentliches WC

Öffentliches WC

Ein öffentliches WC für Damen und Herren sowie für Menschen mit Behinderung ist in ca. 300 m Entfernung zur Touristinformation vorhanden.

Hilfsmittel

Alarm/Hilfsmittel



Alarm/Hilfsmittel

©Manuela Fischer



Alarm/Hilfsmittel

©Manuela Fischer



Alarm/Hilfsmittel

©Manuela Fischer



Alarm/Hilfsmittel

©Manuela Fischer

Es werden Führungen für Menschen mit Behinderung angeboten.

Anmerkungen für den Gast: Für die Stadtführung stehen Holz-Tastmodelle zu den Sehenswürdigkeiten der Stadt zur Verfügung.

Bedienelemente / Leitsystem

Visuell taktile Gestaltung

Informationen zur Orientierung sind in Schriftform verfügbar. Informationen zur Orientierung sind in fotorealistischer Darstellung oder in Form von Piktogrammen verfügbar.

Führungen

Führungen

Es werden Führungen für Menschen mit kognitiven Beeinträchtigungen angeboten.

Es ist eine Voranmeldung für die Führung notwendig.

Die Inhalte (z.B. Exponate) der Führung für Menschen mit kognitiven Beeinträchtigungen sind leicht verständlich oder werden leicht verständlich (z.B. bildhaft) erklärt.