

Stadtinformation Haldensleben

Bahnhofplatz 2
39340 Haldensleben

Tel: +49 3904 725995

info@bahnhofcenter-hdl.de
<http://www.bahnhofcenter-hdl.de>

Informationen für Gäste mit kognitiven Beeinträchtigungen

Die Informationen zur Barrierefreiheit wurden am 29. Juli 2022 im Rahmen des Systems "Reisen für Alle" erhoben und sind geprüft.

Fotos zur Einrichtung



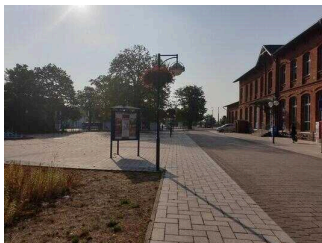
Bahnhofsgebäude mit
Stadtinformation

©Manuela Fischer



Parkflächen

©Manuela Fischer



Weg vom Parkplatz
zur Stadtinformation

©Manuela Fischer



Infoaufsteller auf
dem Vorplatz

©Manuela Fischer



Zugang mit Treppe
und Rampe

©Manuela Fischer



Rampe am Eingang

©Manuela Fischer



Eingang
Stadtinformation
Haldensleben

©DSFT Berlin



Stadtinformation
Haldensleben

©Manuela Fischer



Weg zum WC

©Manuela Fischer



WC

©Manuela Fischer

Parken

Parkplatz



Parkplatz

©Manuela Fischer



Parkplatz

©Manuela Fischer

Es ist ein Parkplatz vorhanden.

Es ist mindestens 1 Parkplatz für Menschen mit Behinderung vorhanden.

Es gibt 2 Stellplatz/-plätze für Menschen mit Behinderung.

Stellplatzbreite: 350 cm

Stellplatzlänge: 500 cm

Entfernung des Stellplatzes/der Stellplätze für Menschen mit Behinderung zum Eingangsbereich: 40 m

Der Stellplatz / die Stellplätze für Menschen mit Behinderung ist/sind gekennzeichnet.

Weg vom Parkplatz zum Eingang



Weg vom Parkplatz
zum Eingang

©Manuela Fischer



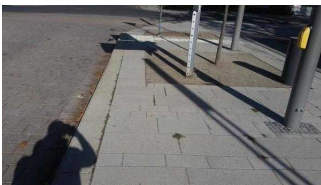
Weg vom Parkplatz
zum Eingang

©Manuela Fischer

Das Ziel des Weges ist in Sichtweite.

ÖPNV

Busbahnhof und Bahnhof



Bushaltestelle

©DSFT Berlin



Beschilderung an der
Bushaltestelle

©DSFT Berlin



Anzeigentafel

©Manuela Fischer



Busbahnhof

©Manuela Fischer



Leitstreifen am
Eingang

©Manuela Fischer



Bahnhof

©Manuela Fischer

Es gibt eine Haltestelle des öffentlichen Personennahverkehrs (ÖPNV) in max. 100m Entfernung vom Eingang/Zugang.

Entfernung der Haltestelle für Menschen mit Behinderung zum Eingangsbereich: 30 m

Schriftliche Haltestelleninformationen sind vorhanden.

Akustische Haltestelleninformationen sind vorhanden.

Die Haltestelle ist nicht bildhaft gekennzeichnet.

Die verschiedenen Verkehrslinien sind nicht farblich unterschiedlich gekennzeichnet.

Die verschiedenen Verkehrslinien sind nicht durch Symbole unterschiedlich gekennzeichnet.

Anmerkungen für den Gast: Bahnhof und Busbahnhof grenzen direkt an das Gebäude der Stadtinformation.

Eingang

Eingangsbereich



Eingangsbereich

©Manuela Fischer



Eingangsbereich

©Manuela Fischer

Name bzw. Logo des Betriebes/der Einrichtung sind von außen nicht klar erkennbar.

Weg von Rampe / Treppe zum Eingang



Weg von Rampe /
Treppe zum Eingang

©Manuela Fischer

Das Ziel des Weges ist in Sichtweite.

Beratungscounter

Beratungscounter



Beratungscounter

©Manuela Fischer



Beratungscounter

©Manuela Fischer

Der Schalter/Tresen/die Kasse ist von der Eingangstür aus direkt sichtbar.

Weg vom Eingang zum Counter



Weg vom Eingang zum Counter

©Manuela Fischer



Weg vom Eingang zum Counter

©Manuela Fischer

Länge des Flurs/Weges/Ganges: 5 m

Das Ziel des Weges ist in Sichtweite.

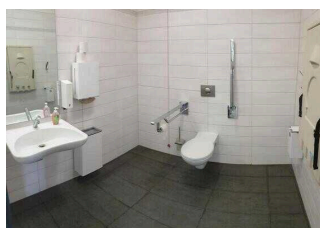
Öffentliches WC für Menschen mit Behinderung

Öffentliches WC für Menschen mit Behinderung



Öffentliches WC für Menschen mit Behinderung

©Manuela Fischer



Öffentliches WC für Menschen mit Behinderung

©Manuela Fischer



Öffentliches WC für Menschen mit Behinderung

©Manuela Fischer



Öffentliches WC für Menschen mit Behinderung

©Manuela Fischer



Öffentliches WC für Menschen mit Behinderung

©Manuela Fischer

Anmerkungen für den Gast: Der Schlüssel ist am Counter erhältlich.

Weg vom Kundenraum zum WC



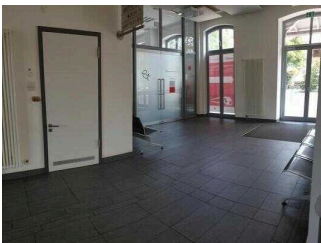
Weg vom Kundenraum zum WC

©Manuela Fischer



Weg vom Kundenraum zum WC

©Manuela Fischer



Weg vom Kundenraum zum WC

©Manuela Fischer

Länge des Flurs/Weges/Ganges: 30 m

Das Ziel des Weges ist in Sichtweite.

Anmerkungen für den Gast: Die Flurtür steht während der Öffnungszeiten offen.

Flurtür zwischen Kundenraum und WC



Flurtür zwischen Kundenraum und WC

©Manuela Fischer

Glastüren sind nicht mit Sicherheitsmarkierungen gekennzeichnet.

Hilfsmittel

Alarm/Hilfsmittel

Es werden Hilfsmittel angeboten.

Audioguides

Andere angebotene Hilfsmittel: QR-Code, Film über Wand-TV im Wartebereich

Bedienelemente / Leitsystem

Visuell taktile Gestaltung



Beleuchtung und Gehbahnen

©Manuela Fischer



Beschilderung

©Manuela Fischer



Beschilderung am WC

©Manuela Fischer



Visuell taktile Gestaltung

©Manuela Fischer



Visuell taktile Gestaltung

©Manuela Fischer



Visuell taktile Gestaltung

©Manuela Fischer



Visuell taktile Gestaltung

©Manuela Fischer

Informationen zur Orientierung sind in fotorealistischer Darstellung oder in Form von Piktogrammen verfügbar. Informationen zur Orientierung sind in Schriftform verfügbar.

Führung

Stadtführungen

Es werden keine Führungen für Menschen mit kognitiven Beeinträchtigungen angeboten.

Es ist eine Voranmeldung für die Führung notwendig.

Angebotene Hilfsmittel: Audio Guide für interaktive Stadtrundgänge