

Strandbad Seepark Barby (Elbe)

Gnadauer Straße
39249 Barby (Elbe)

Tel: +49 39298 257666

seepark@stadt-barby.de
www.stadt-barby.de

Informationen für Gäste mit kognitiven Beeinträchtigungen

Die Informationen zur Barrierefreiheit wurden am 30. Mai 2022 im Rahmen des Systems "Reisen für Alle" erhoben und sind geprüft.

Fotos zur Einrichtung



Strandbad Seepark
Barby (Elbe)



Strandbad Seepark
Barby (Elbe)

©Manuela Fischer



Strandbad Seepark
Barby (Elbe)

©Manuela Fischer



Strandbad Seepark
Barby (Elbe)

©Manuela Fischer



Strandbad Seepark
Barby (Elbe)

©Manuela Fischer

Parkplätze

Parkplatz

Parkplatz an der Einfahrt zum Seepark



Einfahrt zum
Parkplatz links im
Bild

©Manuela Fischer



Parkplatz an der
Einfahrt zum Seepark

©Manuela Fischer



Parkplatz an der
Einfahrt zum Seepark

©Manuela Fischer

Es ist ein Parkplatz vorhanden.

Es ist mindestens 1 Parkplatz für Menschen mit Behinderung vorhanden.

Es gibt 4 Stellplatz/-plätze für Menschen mit Behinderung.

Stellplatzbreite: 350 cm

Stellplatzlänge: 500 cm

Entfernung des Stellplatzes/der Stellplätze für Menschen mit Behinderung zum Eingangsbereich: 111 m

Der Stellplatz / die Stellplätze für Menschen mit Behinderung ist/sind nicht gekennzeichnet.

Parkplatz am Eingang Strandbad



Parkplatz am Eingang



Parkplatz am Eingang

©Manuela Fischer



Parkplatz am Eingang

©Manuela Fischer

Es ist ein Parkplatz vorhanden.

Es ist mindestens 1 Parkplatz für Menschen mit Behinderung vorhanden.

Es gibt 1 Stellplatz/-plätze für Menschen mit Behinderung.

Stellplatzbreite: 350 cm

Stellplatzlänge: 500 cm

Entfernung des Stellplatzes/der Stellplätze für Menschen mit Behinderung zum Eingangsbereich: 50 m

Der Stellplatz / die Stellplätze für Menschen mit Behinderung ist/sind gekennzeichnet.

Weg außen

Weg vom Parkplatz am Eingang zum Strandbad



Weg vom Parkplatz am Eingang zum Strandbad

©Manuela Fischer



Weg vom Parkplatz am Eingang zum Strandbad

©Manuela Fischer

Das Ziel des Weges ist in Sichtweite.

Weg vom Parkplatz an der Einfahrt zum Strandbad



Weg vom Parkplatz an der Einfahrt zum Eingang Strandbad

©Manuela Fischer

Weder ist das Ziel des Weges in Sichtweite, noch gibt es ein unterbrechungsfreies Wegeleitsystem oder Wegezeichen in sichtbarem Abstand.

Eingang Strandbad / Infopavillon

Eingangsbereich

Eingang zum Strandbad durch den Infopavillon



Eingangsbereich des Infopavillon



Eingang zum Strandbad durch den Infopavillon

©Manuela Fischer



Eingang zum Strandbad durch den Infopavillon

©Manuela Fischer



Eingang zum Strandbad durch den Infopavillon

©Manuela Fischer

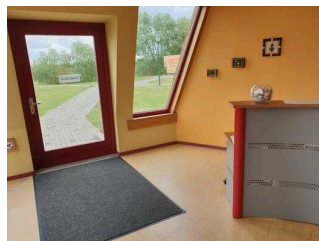
Name bzw. Logo des Betriebes/der Einrichtung sind von außen nicht klar erkennbar.

Ausgang Infopavillon / Zugang zum Seepark



Ausgang Infopavillon / Zugang zum Seepark

©Manuela Fischer



Ausgang Infopavillon / Zugang zum Seepark

©Manuela Fischer



Blick auf den Ausgang
Infopavillon vom
Strandpark aus

©Manuela Fischer

Anmerkungen für den Gast: Der Zugang zum Seepark ist erst nach Kauf einer Karte im Infopavillon möglich.

Kasse im Infopavillon

Kasse im Infopavillon



Kasse im Infopavillon

©Manuela Fischer



Kasse im Infopavillon

©Manuela Fischer

Der Schalter/Tresen/die Kasse ist von der Eingangstür aus direkt sichtbar.

Umkleide

Öffentliche Duschen / Umkleiden für Damen



Weg vom Ausgang
Infopavillon zu den
Duschen/Umkleiden/
Strand

©Manuela Fischer



Tür zur Umkleide /
Duschen

©Manuela Fischer



Waschbecken im Vorraum

©Manuela Fischer



Zugang zu den Duschen

©Manuela Fischer



Öffentliche Duschen / Umkleiden

©Manuela Fischer



Duschen

©Manuela Fischer



Weg zu den Duschen/ Umkleiden

©Manuela Fischer

Der leicht begeh- und befahrbare Weg vom Infopavillon zum Duschhaus ist 150 cm breit und 50 m lang. Erhoben wurde nur der Bereich Damen. Der Duschbereich kann gleichzeitig als Umkleide genutzt werden. Die Eingangstür ist 90 cm breit (Schwelle 4 cm). Die schmalste Durchgangsbreite in der Dusche beträgt 100 cm. Analog sind Duschen/Umkleiden auch für Herren vorhanden.

Strand

Weg außen

Außenweg vom Infopavillon zur Holzbrücke Richtung Strand



Außenweg vom Infopavillon zur Holzbrücke Richtung Strand

©Manuela Fischer



Außenweg vom Infopavillon zur Holzbrücke Richtung Strand

©Manuela Fischer



Außenweg vom Infopavillon zur Holzbrücke Richtung Strand

©Manuela Fischer



Außenweg vom Infopavillon zur Holzbrücke Richtung Strand

©Manuela Fischer

Das Ziel des Weges ist in Sichtweite.

Holzbrücke Richtung Strand



Holzbrücke Richtung Strand

©Manuela Fischer



Holzbrücke Richtung Strand

©Manuela Fischer

Das Ziel des Weges ist in Sichtweite.

Anmerkungen für den Gast: Die Höhe des beidseitigen Handlaufes an der Brücke beträgt 117 cm.

Holzbohlenweg ab Holzbrücke zum Strand



Holzbohlenweg ab Holzbrücke zum Strand

©Manuela Fischer



Holzbohlenweg ab Holzbrücke zum Strand

©Manuela Fischer

Das Ziel des Weges ist in Sichtweite.

Anmerkungen für den Gast: Das Wasser ist nur über den Strand zu erreichen.

Öffentliches WC für Menschen mit Behinderung im Infopavillon

Weg von der Kasse zum WC im Infopavillon



Weg um die Kasse herum zum Flur Richtung WC

©Manuela Fischer



Weg von der Kasse zum WC im Infopavillon



Weg von der Kasse zum WC im Infopavillon

Länge des Flurs/Weges/Ganges: 8 m

Weder ist das Ziel des Weges in Sichtweite, noch gibt es ein unterbrechungsfreies Wegeleitsystem oder Wegezeichen sichtbarem Abstand.

Hilfsmittel

Hilfsmittel