

Tourist-Information Dessau

Ratsgasse 11
06844 Dessau-Roßlau

Tel: +49 340 882920-00

post@visitdessau.com
www.visitdessau.com

Informationen für Gäste mit kognitiven Beeinträchtigungen

Die Informationen zur Barrierefreiheit wurden am 2. August 2022 im Rahmen des Systems "Reisen für Alle" erhoben.

Fotos zur Einrichtung



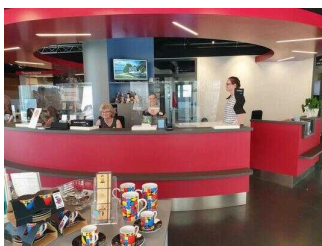
Tourist-Information
Dessau

©Manuela Fischer



Tourist-Information
Dessau

©Manuela Fischer



Tourist-Information
Dessau

©Manuela Fischer



Fahrradverleih

©Manuela Fischer



Tourist-Information
Dessau

©Manuela Fischer

Parken

Weg außen



Weg außen

©Manuela Fischer

Das Ziel des Weges ist in Sichtweite.

Parken

Gegenüber der TI in ca. 30 m Entfernung befindet sich das Rathaus-Center mit Parkmöglichkeiten in der Tiefgarage. Alternativ dazu sind Parkplätze im Umkreis und gegenüber (auf der Rückseite des Bauhaus Museums) vorhanden.

Eingang



Eingang

©Manuela Fischer



Eingang

©Manuela Fischer

Eingang



Eingang

©Manuela Fischer



Eingang

©Manuela Fischer



Eingang

©Manuela Fischer

Name bzw. Logo des Betriebes/der Einrichtung sind von außen klar erkennbar.

Kundenraum mit Beratungstresen



Kundenraum mit Beratungstresen

©Manuela Fischer



Beratungstresen

©Manuela Fischer



Kundenraum

©Manuela Fischer



Leihfahräder

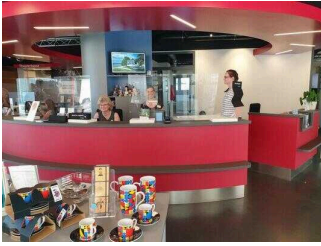
©Manuela Fischer



Sitzmöglichkeit
im Außenbereich
(hinterer Ausgang)

©Manuela Fischer

Beratungstresen



Beratungstresen

©Manuela Fischer



Beratungstresen

©Manuela Fischer

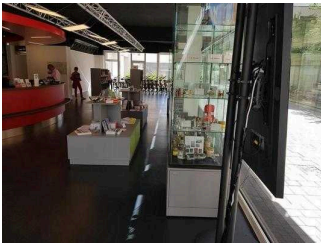


Beratungstresen

©Manuela Fischer

Der Schalter/Tresen/die Kasse ist von der Eingangstür aus direkt sichtbar.

Weg vom Eingang zum Counter



Weg vom Eingang
zum Schalter

©Manuela Fischer

Länge des Flurs/Weges/Ganges: 7 m

Das Ziel des Weges ist in Sichtweite.

Öffentliches WC für Menschen mit Behinderung



Öffentliches WC für Menschen mit Behinderung

©Manuela Fischer



Zugang zum WC durch das Café

©Manuela Fischer

Zugang zum öffentlichen WC über das Café Bistro Antonio



Zugang zum öffentlichen WC über das Café Bistro Antonio

©Manuela Fischer



Zugang zum öffentlichen WC über das Café Bistro Antonio

©Manuela Fischer

Name bzw. Logo des Betriebes/der Einrichtung sind von außen klar erkennbar.

Anmerkungen für den Gast: Das Café Antonio befindet sich direkt neben der Tourist-Information und ist stufenlos über die Rampe an der TI erreichbar.

Hilfsmittel

Alarm/Hilfsmittel

Es werden Hilfsmittel angeboten.

Lesehilfen (Lesebrille, Lupen etc.),

Andere angebotene Hilfsmittel: W-LAN

Führungen

Führung

Es werden keine Führungen für Menschen mit kognitiven Beeinträchtigungen angeboten.

Es ist eine Voranmeldung für die Führung notwendig.