
Tourist-Information Schierke

Brockenstraße 7 a

38879 Wernigerode OT Schierke

Tel: 039455 / 86 80

Fax: 039455 / 403

info@schierke-am-brocken.de

www.schierke-am-brocken.de

Informationen für Gäste mit kognitiven Beeinträchtigungen

Die Informationen zur Barrierefreiheit wurden am 9. Oktober 2023 im Rahmen des Systems "Reisen für Alle" erhoben.

Fotos zur Einrichtung



Tourist-Information
Schierke

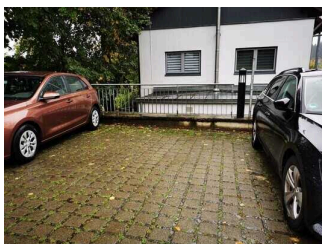
©Claudia Kepke



Tourist-Information
Schierke

©Claudia Kepke

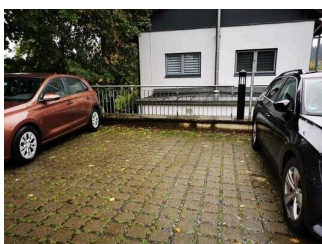
Parken



Parken

©Claudia Kepke

Parkplatz



Parkplatz

©Claudia Kepke

Es ist ein Parkplatz vorhanden.

Der Kundenparkplatz befindet sich im Hermann-Löns-Weg. Der Weg vom Parkplatz zum Eingang hat eine Steigung von 14 %. Weitere Kurzzeitparkplätze gibt es in der Brockenstraße.

ÖPNV



ÖPNV

©Claudia Kepke

Busstation Schierke Rathaus



Busstation Schierke Rathaus

©Claudia Kepke



Busstation Schierke Rathaus

©Claudia Kepke



Busstation Schierke Rathaus

©Claudia Kepke

Es gibt eine Haltestelle des öffentlichen Personennahverkehrs (ÖPNV) in max. 100m Entfernung vom Eingang/Zugang.

Entfernung der Haltestelle für Menschen mit Behinderung zum Eingangsbereich: 50 m

Schriftliche Haltestelleninformationen sind vorhanden.

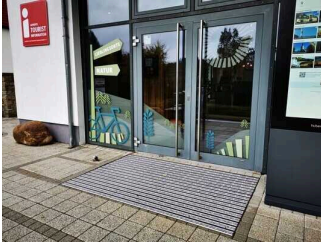
Es sind keine akustischen Haltestelleninformationen vorhanden.

Die Haltestelle ist bildhaft gekennzeichnet.

Die verschiedenen Verkehrslinien sind nicht farblich unterschiedlich gekennzeichnet.

Die verschiedenen Verkehrslinien sind nicht durch Symbole unterschiedlich gekennzeichnet.

Eingang



Eingang

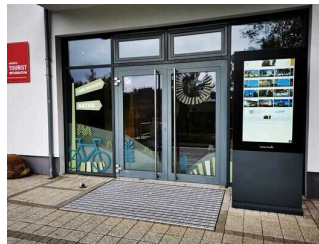
©Claudia Kepke

Eingangsbereich



Eingangsbereich

©Claudia Kepke



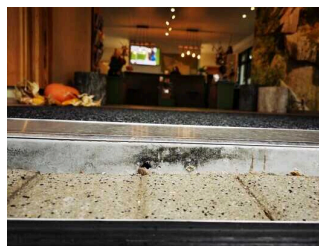
Eingangsbereich

©Claudia Kepke



Eingangsbereich

©Claudia Kepke



Schwelle am Eingang

©Claudia Kepke

Name bzw. Logo des Betriebes/der Einrichtung sind von außen klar erkennbar.

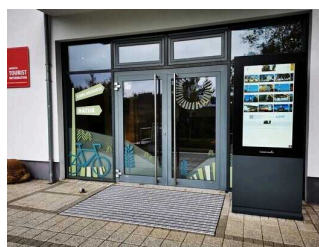
Weg außen

Weg von Treppe an Brockenstraße zum Eingang



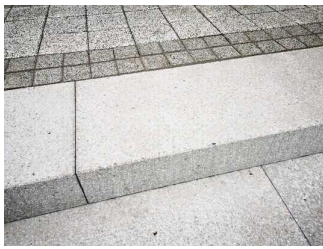
Weg von Treppe an
Brockenstraße zum
Eingang

©Claudia Kepke



Weg von Treppe an
Brockenstraße zum
Eingang

©Claudia Kepke



Weg von Treppe an
Brockenstraße zum
Eingang

©Claudia Kepke

Das Ziel des Weges ist in Sichtweite.

Stufenloser Weg vom Parkplatz zum Eingang



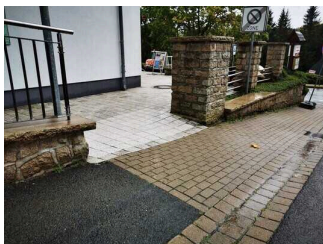
Stufenloser Weg
vom Parkplatz zum
Eingang

©Claudia Kepke



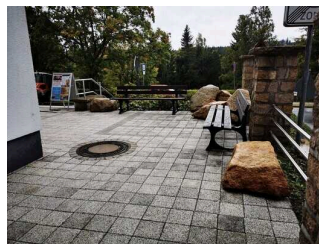
Stufenloser Weg
vom Parkplatz zum
Eingang

©Claudia Kepke



Stufenloser Weg
vom Parkplatz zum
Eingang

©Claudia Kepke



Stufenloser Weg
vom Parkplatz zum
Eingang

©Claudia Kepke



Stufenloser Weg
vom Parkplatz zum
Eingang

©Claudia Kepke

Das Ziel des Weges ist in Sichtweite.

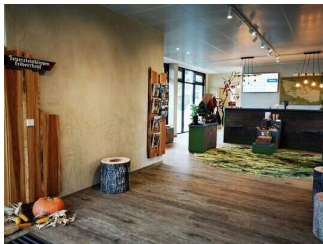
Tourist-Information



Innenraum Tourist-Information

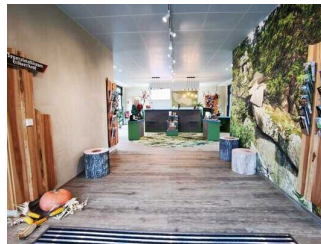
©Claudia Kepke

Weg durch die Tourist-Information



Weg durch die Tourist-Information

©Claudia Kepke



Weg durch die Tourist-Information

©Claudia Kepke

Länge des Flurs/Weges/Ganges: 10 m

Das Ziel des Weges ist in Sichtweite.

Counter



Counter

©Claudia Kepke



Counter

©Claudia Kepke

Counter



Counter

©Claudia Kepke



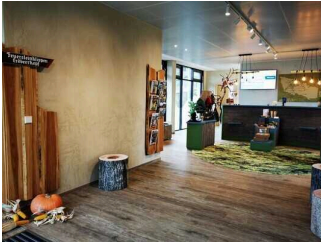
Counter

©Claudia Kepke

Der Schalter/Tresen/die Kasse ist von der Eingangstür aus direkt sichtbar.

Anmerkungen für den Gast: Eine Anzeige ist nur auf dem EC Gerät sichtbar.

Weg vom Eingang zum Counter



Weg vom Eingang
zum Counter

©Claudia Kepke

Länge des Flurs/Weges/Ganges: 9 m

Das Ziel des Weges ist in Sichtweite.

Öffentliches WC



Öffentliches WC

©Claudia Kepke

Weg vom Eingang zum WC



Weg vom WC zum
Eingang

©Claudia Kepke

Länge des Flurs/Weges/Ganges: 30 m

Das Ziel des Weges ist in Sichtweite.

Öffentliches WC



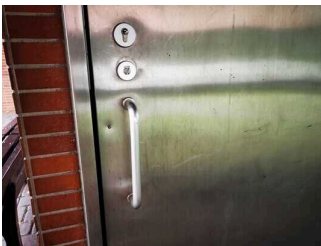
Öffentliches WC

©Claudia Kepke



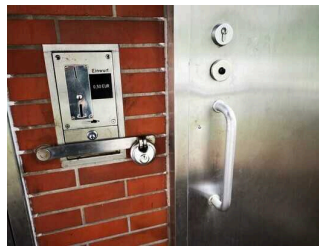
Öffentliches WC

©Claudia Kepke



Öffentliches WC

©Claudia Kepke



Öffentliches WC

©Claudia Kepke

Die Tourist-Information hat keine Toilette im Gebäude. Auf der gegenüberliegenden Straßenseite befindet sich eine öffentliche Toilettenanlage. Der Weg ist 30 Meter lang. Die WC-Anlage verfügt über eine Toilette für Menschen mit Behinderung. Diese ist nur mit einem Euroschlüssel zu öffnen. Außerdem gibt es jeweils ein WC für Damen und Herren. Zugang erfolgt mit 50 cent.

Hilfsmittel



Hilfsmittel

©Claudia Kepke

Alarm/Hilfsmittel



Digitale
Informationssäule am
Eingang

©Claudia Kepke

Anmerkungen für den Gast: Spezielle Führungen können auf Anfrage vermittelt werden.

Bedienelemente / Leitsystem



Bedienelemente /
Leitsystem

©Claudia Kepke

Mantelbogen visuell taktile Gestaltung



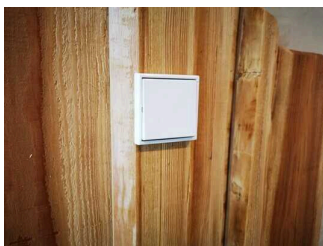
Mantelbogen visuell
taktile Gestaltung

©Claudia Kepke



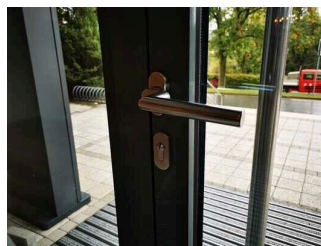
Mantelbogen visuell
taktile Gestaltung

©Claudia Kepke



Mantelbogen visuell
taktile Gestaltung

©Claudia Kepke



Mantelbogen visuell
taktile Gestaltung

©Claudia Kepke
