

Weinhotel Freylich Zahn

Schützenstraße 9
06632 Freyburg (Unstrut)

Tel: +49 34464 359 390

info@freylich-zahn.de
<https://freylich.ursprung.de/>

Informationen für Gäste mit kognitiven Beeinträchtigungen

Die Informationen zur Barrierefreiheit wurden am 23. April 2023 im Rahmen des Systems "Reisen für Alle" erhoben.

Fotos zur Einrichtung



Weinhotel Freylich
Zahn

©DSFT Berlin



Blick vom 3. OG des
Hotels

©DSFT Berlin



Terrasse im Weinhotel
Freylich Zahn

©DSFT Berlin



Hotel-Restaurant im
Weinhotel Freylich
Zahn

©DSFT Berlin



Weinhotel Freylich
Zahn

©DSFT Berlin



Rezeption im
Weinhotel Freylich
Zahn

©DSFT Berlin

Parken

Öffentlicher Parkplatz



Öffentlicher
Parkplatz

©DSFT Berlin

Es ist ein Parkplatz vorhanden.

Es ist mindestens 1 Parkplatz für Menschen mit Behinderung vorhanden.

Es gibt 1 Stellplatz/-plätze für Menschen mit Behinderung.

Stellplatzbreite: 400 cm

Stellplatzlänge: 500 cm

Entfernung des Stellplatzes/der Stellplätze für Menschen mit Behinderung zum Eingangsbereich: 70 m

Der Stellplatz / die Stellplätze für Menschen mit Behinderung ist/sind nicht gekennzeichnet.

Anmerkungen für den Gast: Der Parkplatz ist kostenlos und unbefestigt. Die Oberfläche ist teilweise gut begeh- und befahrbar. Gäste können zum aus- und einladen auf den Hotelhof fahren.

Weg vom Parkplatz zum Hofeingang Hotel



Parkplatz

©DSFT Berlin



Parkplatz in
Sichtweite

©DSFT Berlin



Weg auf der Strasse
zum Hofeingang Hotel

©DSFT Berlin



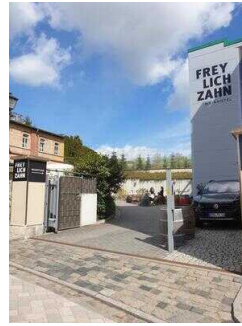
Weg vom Parkplatz
zum Hofeingang Hotel

©DSFT Berlin



rechts vom Parkplatz
kommend, weiter
auf Strasse Richtung
Hotel

©DSFT Berlin



Hofeingang Hotel

©DSFT Berlin

Das Ziel des Weges ist in Sichtweite.

Haupteingang

Haupteingang



Haupteingang

©DSFT Berlin



Haupteingang

©DSFT Berlin



Haupteingang

©DSFT Berlin

Name bzw. Logo des Betriebes/der Einrichtung sind von außen klar erkennbar.

Weg vom Hoftor zum Haupteingang



Weg vom Hoftor zum Haupteingang

©DSFT Berlin



Weg vom Hoftor zum Haupteingang

©DSFT Berlin



Weg vom Hoftor zum Haupteingang

©DSFT Berlin

Das Ziel des Weges ist in Sichtweite.

Stufenloser Eingang

Stufenloser Eingang



Stufenloser Eingang

©DSFT Berlin



Stufenloser Eingang

©DSFT Berlin



Stufenloser Eingang

©DSFT Berlin

Name bzw. Logo des Betriebes/der Einrichtung sind von außen klar erkennbar.

Weg vom Hoftor zur Terrasse und zum stufenlosen Eingang mit Rampe



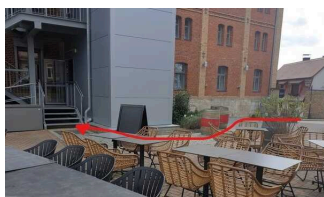
Weg vom Hoftor zur Terrasse und zum stufenlosen Eingang mit Rampe

©DSFT Berlin



Draufsicht, links um die Hausecke befindet sich der Hofeingang

©DSFT Berlin



Weg vom Hoftor zum stufenlosen Eingang mit Rampe

©DSFT Berlin

Weder ist das Ziel des Weges in Sichtweite, noch gibt es ein unterbrechungsfreies Wegeleitsystem oder Wegezeichen in sichtbarem Abstand.

Rezeption

Rezeption



Rezeption

©DSFT Berlin



Eingangsbereich

©DSFT Berlin



Rezeption

©DSFT Berlin



Rezeption

©DSFT Berlin



Rezeption

©DSFT Berlin



Rezeption

©DSFT Berlin



Rezeption

©DSFT Berlin

Der Schalter/Tresen/die Kasse ist von der Eingangstür aus direkt sichtbar.

Anmerkungen für den Gast: Weinverkauf

Baugleiche Vorflure auf den Etagen zwischen Aufzug und Zimmerflur/ Eingang Rezeption und Gasträum



Baugleiche Vorflure
auf den Etagen
zwischen Aufzug und
Zimmerflur

©DSFT Berlin



Baugleiche Vorflure
auf den Etagen
zwischen Aufzug und
Zimmerflur

©DSFT Berlin



Vorflur zwischen
Haupteingang /
stufenloser
Nebeneingang /
Aufzug / Eingang
Rezeption und
Gasträum

©DSFT Berlin

Länge des Flurs/Weges/Ganges: 300 m

Das Ziel des Weges ist in Sichtweite.

Frühstücksraum / Restaurant

Frühstücksbuffett



Frühstücksbuffett

©DSFT Berlin



Frühstücksbuffett

©DSFT Berlin

Der Schalter/Tresen/die Kasse ist von der Eingangstür aus direkt sichtbar.

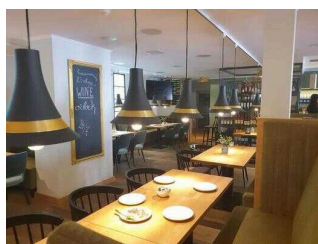
Anmerkungen für den Gast: Der Bereich mit Frühstückstresen ist nur über eine 15 cm hohe Stufe zu erreichen. Die Servicemitarbeiter servieren das Frühstück aber gerne am Tisch.

Frühstücksraum / Hotel-Restaurant



Frühstücksraum /
Hotel-Restaurant

©DSFT Berlin



Frühstücksraum /
Hotel-Restaurant

©DSFT Berlin



Frühstücksraum /
Hotel-Restaurant

©DSFT Berlin

Speisekarte

Es ist keine Speisekarte mit Bildern vorhanden und die Speisen werden nicht sichtbar präsentiert.

Anmerkungen für den Gast: Der Bereich Frühstücksraum ist stufenlos begehbar.

Eatbar & Weinbar 51° im Gewölbekeller des Hauses



Eatbar & Weinbar 51°
im Gewölbekeller des
Hauses

©DSFT Berlin



Eatbar & Weinbar 51°
im Gewölbekeller des
Hauses

©DSFT Berlin



Eatbar & Weinbar 51°
im Gewölbekeller des
Hauses

©DSFT Berlin



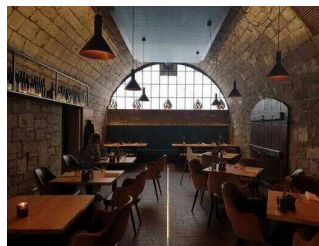
Eatbar & Weinbar 51°
im Gewölbekeller des
Hauses

©DSFT Berlin



Eatbar & Weinbar 51°
im Gewölbekeller des
Hauses

©DSFT Berlin



Eatbar & Weinbar 51°
im Gewölbekeller des
Hauses

©DSFT Berlin



Eatbar & Weinbar 51°
im Gewölbekeller des
Hauses

©DSFT Berlin



Eatbar & Weinbar 51°
im Gewölbekeller des
Hauses

©DSFT Berlin

Die Eatbar & Winebar 51° befindet sich im historischen Gewölbekeller des Hotels. Sie ist nur von außen und über Steintreppen erreichbar.

Die Speisen und Getränke servieren die Servicemitarbeiter gern im Hotel-Restaurant, das über eine Rampe stufenlos zugänglich ist.

Mehr Infos und Tischreservierungen unter <https://51grad.ursprung.de/>

1. OG: Barrierefrei konzipiertes Zimmer 104 mit Bad

1. OG: Barrierefrei konzipiertes Zimmer 104



1. OG: Barrierefrei konzipiertes Zimmer 104

©DSFT Berlin



1. OG: Barrierefrei konzipiertes Zimmer 104

©DSFT Berlin



1. OG: Barrierefrei konzipiertes Zimmer 104

©DSFT Berlin



1. OG: Barrierefrei konzipiertes Zimmer 104

©DSFT Berlin



1. OG: Barrierefrei konzipiertes Zimmer 104

©DSFT Berlin

Zimmertyp: Doppelzimmer

Eine Visitenkarte mit Anschrift und Telefonnummer des Hotels/der Ferienwohnung liegt an der Rezeption sichtbar aus. Eine Visitenkarte mit Anschrift und Telefonnummer des Hotels/der Ferienwohnung liegt im Schlafrum sichtbar aus.

Der Schlafrum und der Zimmerschlüssel/die Zimmerkarte sind weder mit der gleichen Farbe noch mit dem gleichen bildhaften Symbol gekennzeichnet.

Der Weg zum Schlafrum ist weder mit der gleichen Farbe noch mit dem gleichen bildhaften Symbol unterbrechungsfrei gekennzeichnet.

Es gibt insgesamt 1 barrierefrei konzipierte Zimmer im Betrieb.

1. OG: Bad im Zimmer 104



1. OG: Bad im Zimmer 104

©DSFT Berlin



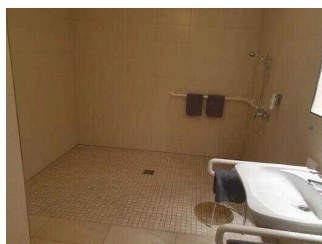
1. OG: Bad im Zimmer 104

©DSFT Berlin



1. OG: Bad im Zimmer 104

©DSFT Berlin



1. OG: Bad im Zimmer 104

©DSFT Berlin



1. OG: Bad im Zimmer 104

©DSFT Berlin

Es ist ein Alarmauslöser (Schnur, Knopf) vorhanden.

Schnur als Alarmauslöser vorhanden.

Aufzug



Aufzug

©DSFT Berlin



Aufzug

©DSFT Berlin



Aufzug

©DSFT Berlin



Aufzug

©DSFT Berlin

Die Bedienelemente bzw. die Beschilderung sind weder bildhaft noch farblich gestaltet.

Flur/Weg/Gang innen

Baugleiche Vorflure auf den Etagen zwischen Aufzug und Zimmerflur/Eingang Rezeption und Gastraum



Baugleiche Vorflure
auf den Etagen
zwischen Aufzug und
Zimmerflur

©DSFT Berlin



Baugleiche Vorflure
auf den Etagen
zwischen Aufzug und
Zimmerflur

©DSFT Berlin



Vorflur zwischen
Haupteingang /
stufenloser
Nebeneingang /
Aufzug / Eingang
Rezeption und
Gastraum

©DSFT Berlin

Länge des Flurs/Weges/Ganges: 300 m

Das Ziel des Weges ist in Sichtweite.

Zimmerflur



3. OG: Zimmerflur

©DSFT Berlin



3. OG: Zimmerflur

©DSFT Berlin



1. OG: Blick zu Zimmer 104 (rechts)

©DSFT Berlin



Blick zum Ausgang mit Aufzug / Treppe

©DSFT Berlin

Länge des Flurs/Weges/Ganges: 21 m

Es gibt ein unterbrechungsfreies Wegeleitsystem.

Anmerkungen für den Gast: Der Weg im 1. OG zu Zimmer 104 ist 5 m lang.

Tür

Baugleiche Außentüren zur Treppe



Baugleiche Außentüren zur Treppe

©DSFT Berlin



Baugleiche Außentüren zur Treppe

©DSFT Berlin

Glastüren sind nicht mit Sicherheitsmarkierungen gekennzeichnet.

Baugleiche Türen zu den Zimmerfluren



Baugleiche Türen zu den Zimmerfluren

©DSFT Berlin

Glastüren sind nicht mit Sicherheitsmarkierungen gekennzeichnet.

3. OG: Zimmer 308 mit Bad

3. OG: Zimmer 308



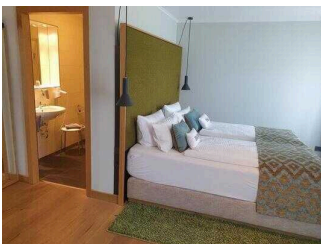
3. OG: Zimmer 308

©DSFT Berlin



3. OG: Zimmer 308

©DSFT Berlin



3. OG: Zimmer 308

©DSFT Berlin



3. OG: Zimmer 308

©DSFT Berlin



3. OG: Zimmer 308

©DSFT Berlin



3. OG: Zimmer 308

©DSFT Berlin



3. OG: Zimmer 308

©DSFT Berlin



3. OG: Zimmer 308

©DSFT Berlin

Zimmertyp: Doppelzimmer

Eine Visitenkarte mit Anschrift und Telefonnummer des Hotels/der Ferienwohnung liegt im Schlafrum sichtbar aus. Eine Visitenkarte mit Anschrift und Telefonnummer des Hotels/der Ferienwohnung liegt an der Rezeption sichtbar aus.

Der Schlafrum und der Zimmerschlüssel/die Zimmerkarte sind weder mit der gleichen Farbe noch mit dem gleichen bildhaften Symbol gekennzeichnet.

Der Weg zum Schlafrum ist weder mit der gleichen Farbe noch mit dem gleichen bildhaften Symbol unterbrechungsfrei gekennzeichnet.

Anmerkungen für den Gast: Die Couch ist als Doppelbett mit einem Handgriff ausklappbar. Im Zimmer sind Kaffeemaker, Bluetoothlautsprecher, digitale Zimmermappe, Ventilator und ein gefüllter Weinkühlschrank vorhanden.

Es gibt insgesamt 1 barrierefrei konzipierte Zimmer im Betrieb.

3. OG: Bad im Zimmer 308



3. OG: Bad im Zimmer 308

©DSFT Berlin



3. OG: Bad im Zimmer 308

©DSFT Berlin



3. OG: Bad im Zimmer 308

©DSFT Berlin



3. OG: Bad im Zimmer 308

©DSFT Berlin



3. OG: Bad im Zimmer 308

©DSFT Berlin

Es ist kein Alarmauslöser (Schnur, Knopf) vorhanden.

Aufzug



Aufzug

©DSFT Berlin



Aufzug

©DSFT Berlin



Aufzug

©DSFT Berlin



Aufzug

©DSFT Berlin

Die Bedienelemente bzw. die Beschilderung sind weder bildhaft noch farblich gestaltet.

Flur/Weg/Gang innen

Baugleiche Vorflure auf den Etagen zwischen Aufzug und Zimmerflur/Eingang Rezeption und Gastraum



Baugleiche Vorflure
auf den Etagen
zwischen Aufzug und
Zimmerflur

©DSFT Berlin



Baugleiche Vorflure
auf den Etagen
zwischen Aufzug und
Zimmerflur

©DSFT Berlin



Vorflur zwischen
Haupteingang /
stufenloser
Nebeneingang /
Aufzug / Eingang
Rezeption und
Gastraum

©DSFT Berlin

Länge des Flurs/Weges/Ganges: 300 m

Das Ziel des Weges ist in Sichtweite.

Zimmerflur



3. OG: Zimmerflur

©DSFT Berlin



3. OG: Zimmerflur

©DSFT Berlin



1. OG: Blick zu Zimmer 104 (rechts)

©DSFT Berlin



Blick zum Ausgang mit Aufzug / Treppe

©DSFT Berlin

Länge des Flurs/Weges/Ganges: 21 m

Es gibt ein unterbrechungsfreies Wegeleitsystem.

Anmerkungen für den Gast: Der Weg im 1. OG zu Zimmer 104 ist 5 m lang.

Tür

Baugleiche Außentüren zur Treppe



Baugleiche Außentüren zur Treppe

©DSFT Berlin



Baugleiche Außentüren zur Treppe

©DSFT Berlin

Glastüren sind nicht mit Sicherheitsmarkierungen gekennzeichnet.

Baugleiche Türen zu den Zimmerfluren



Baugleiche Türen zu den Zimmerfluren

©DSFT Berlin

Glastüren sind nicht mit Sicherheitsmarkierungen gekennzeichnet.

Terrasse im Hof

Terrasse im Hof



Terrasse im Hof

©DSFT Berlin



Terrasse im Hof

©DSFT Berlin



Terrasse im Hof

©DSFT Berlin



Terrasse im Hof

©DSFT Berlin

Es gibt eine Speise-/Getränkekarte.

Es ist keine Speisekarte mit Bildern vorhanden und die Speisen werden nicht sichtbar präsentiert.

Speisen/Getränke werden durch Servicekräfte an den Platz gebracht.

Anmerkungen für den Gast: Alle 16 Tische sind in einer Höhe von 73 cm unterfahrbar. Die Unterfahrbarkeit wird durch den Mittelfuß eingeschränkt.

Weg vom Hoftor zur Terrasse und zum stufenlosen Eingang mit Rampe



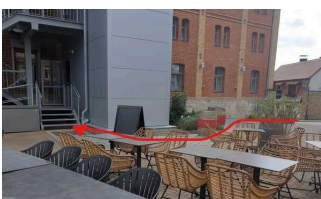
Weg vom Hoftor zur Terrasse und zum stufenlosen Eingang mit Rampe

©DSFT Berlin



Draufsicht, links um die Hausecke befindet sich der Hofeingang

©DSFT Berlin



Weg vom Hoftor zum stufenlosen Eingang mit Rampe

©DSFT Berlin

Weder ist das Ziel des Weges in Sichtweite, noch gibt es ein unterbrechungsfreies Wegeleitsystem oder Wegezeichen in sichtbarem Abstand.

Hilfsmittel

Alarm/Hilfsmittel

Aufzug: Aufzug

Ein abgehender Notruf im Aufzug wird akustisch bestätigt, z.B. durch eine Gegensprechanlage.

Bedienelemente / Leitsystem

Visuell taktile Gestaltung



Visuell taktile Gestaltung

©DSFT Berlin



Visuell taktile Gestaltung

©DSFT Berlin



Visuell taktile Gestaltung

©DSFT Berlin



Visuell taktile Gestaltung

©DSFT Berlin



Visuell taktile Gestaltung

©DSFT Berlin



Visuell taktile Gestaltung

©DSFT Berlin



Visuell taktile Gestaltung

©DSFT Berlin



Visuell taktile Gestaltung

©DSFT Berlin



Visuell taktile Gestaltung

©DSFT Berlin

Informationen zur Orientierung sind in Schriftform verfügbar.