

Wenzel Prager Bierstuben Magdeburg

Leiterstr. 3
39104 Magdeburg

Tel: +49 391 5446616

magdeburg@wenzel-restaurant.de
www.wenzel-restaurant.de

Informationen für Gäste mit kognitiven Beeinträchtigungen

Die Informationen zur Barrierefreiheit wurden am 2. Juni 2023 im Rahmen des Systems "Reisen für Alle" erhoben.

Fotos zur Einrichtung



Terrasse mit Blick auf
den Eingang

©DSFT Berlin



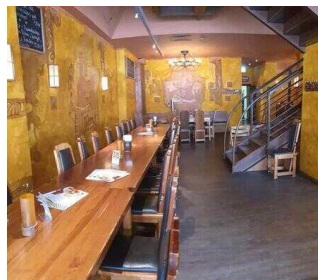
Terrasse

©DSFT Berlin



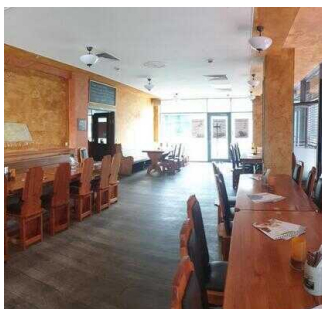
Gastraum EG

©DSFT Berlin



Gastraum EG

©DSFT Berlin



Gastraum im OG

©DSFT Berlin



Gastraum im OG

©DSFT Berlin

Parken

Parkplatz

Es gibt keinen betriebseigenen Parkplatz. Es gibt in unmittelbarer Nähe des Restaurants verschiedene, kostenpflichtige Parkmöglichkeiten (Parkhaus Bärstr., Parkplätze am Bahnhof, Stellflächen rund um den Dom, etc.).

ÖPNV

Straßenbahn

Es gibt keine Haltestelle des öffentlichen Personennahverkehrs (ÖPNV) in max. 100m Entfernung vom Eingang/Zugang.

Anmerkungen für den Gast: Die Strassenbahnhaltestelle "Leiterstrasse" befindet sich vor der GRÜNEN ZITDELLE (Hunderwasserhaus, ca. 350 m Fußweg zum Restaurant). Die Haltestelle wird von den Linien 2, 5, 9 und 10 bedient.

Eingang

Eingangsbereich



Eingangsbereich

©DSFT Berlin



Eingangsbereich

©DSFT Berlin



Eingangsbereich

©DSFT Berlin

Name bzw. Logo des Betriebes/der Einrichtung sind von außen klar erkennbar.

EG: Gastraum

EG: Tresen im Gastraum



EG: Tresen im
Gastraum

©DSFT Berlin

Der Schalter/Tresen/die Kasse ist von der Eingangstür aus direkt sichtbar.

EG: Gastraum



EG: Gastraum

©DSFT Berlin



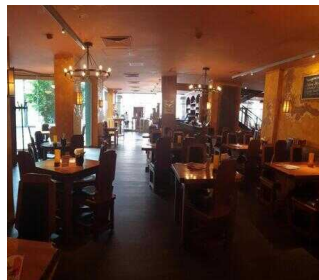
EG: Gastraum

©DSFT Berlin



EG: Gastraum

©DSFT Berlin



EG: Gastraum

©DSFT Berlin



EG: Gastraum

©DSFT Berlin

Speisekarte

Es ist keine Speisekarte mit Bildern vorhanden und die Speisen werden nicht sichtbar präsentiert.

1. OG: Gastraum

1. OG: Gastraum 1 und 2



1. OG: Gastraum 1

©DSFT Berlin



1. OG: Gastraum 2

©DSFT Berlin



1. OG: Gastraum 2

©DSFT Berlin

Speisekarte

Es ist keine Speisekarte mit Bildern vorhanden und die Speisen werden nicht sichtbar präsentiert.

Weg außen

Weg außen vom Eingang zum Aufzug



Blick auf den Aufzug

©DSFT Berlin



Weg außen vom Eingang zum Aufzug

©DSFT Berlin

Das Ziel des Weges ist in Sichtweite.

Anmerkungen für den Gast: Die Stühle sind flexibel stellbar, können somit aus dem Weg geräumt werden.

1. OG: Weg außen vom Aufzug zum Eingang Gastraum



1. OG: Eingang
Gastraum (Pfeil)

©DSFT Berlin



Aufzug

©DSFT Berlin

Das Ziel des Weges ist in Sichtweite.

Außenaufzug EG-1. OG



Außenaufzug EG-1.
OG

©DSFT Berlin



Außenaufzug EG-1.
OG

©DSFT Berlin



Außenaufzug EG-1.
OG

©DSFT Berlin



Außenaufzug EG-1.
OG

©DSFT Berlin

Die Bedienelemente bzw. die Beschilderung sind weder bildhaft noch farblich gestaltet.

1. OG: Tür zum Gasträum



1. OG: Tür zum Gasträum

©DSFT Berlin

Glastüren sind nicht mit Sicherheitsmarkierungen gekennzeichnet.

Außengastronomie

Terrasse



Terrasse

©DSFT Berlin



Terrasse

©DSFT Berlin



Terrasse

©DSFT Berlin



Terrasse

©DSFT Berlin

Es gibt eine Speise-/Getränkekarte.

Es ist keine Speisekarte mit Bildern vorhanden und die Speisen werden nicht sichtbar präsentiert.

Speisen/Getränke werden durch Servicekräfte an den Platz gebracht.

Öffentliches WC

EG: Öffentliches WC für Menschen für Behinderung



EG: Öffentliches WC für Menschen für Behinderung

©DSFT Berlin



EG: Öffentliches WC für Menschen für Behinderung

©DSFT Berlin



EG: Öffentliches WC für Menschen für Behinderung

©DSFT Berlin



EG: Öffentliches WC für Menschen für Behinderung

©DSFT Berlin

Anmerkungen für den Gast: Ein Wickeltisch ist vorhanden.

EG: Weg vom Eingang zum WC für Menschen mit Behinderung



WC-Tür (Pfeil)

©DSFT Berlin



EG: Weg vom Eingang zum WC für Menschen mit Behinderung

©DSFT Berlin



WC-Tür

©DSFT Berlin

Länge des Flurs/Weges/Ganges: 14 m

Das Ziel des Weges ist in Sichtweite.

Hilfsmittel

Alarm/Hilfsmittel

Aufzug: Außenbereich EG-1. OG

Ein abgehender Notruf im Aufzug wird akustisch bestätigt, z.B. durch eine Gegensprechanlage.

Es werden Hilfsmittel angeboten.

Lesehilfen (Lesebrille, Lupen etc.),

Anmerkungen für den Gast: W-LAN ist vorhanden.