

Winckelmann–Museum Stendal

Winckelmannstraße 36 – 38
39576 Hansestadt Stendal

Tel: +49 3931 215226

info@winckelmann-gesellschaft.com
www.winckelmann-gesellschaft.com

Informationen für Gäste mit kognitiven Beeinträchtigungen

Die Informationen zur Barrierefreiheit wurden am 13. Dezember 2023 im Rahmen des Systems "Reisen für Alle" erhoben.

Fotos zur Einrichtung



Winckelmann–
Museum Stendal

©Ramona Wolf



Winckelmann–
Museum Stendal

©Ramona Wolf



Winckelmann–
Museum Stendal

©Ramona Wolf

Parken

Parkplatz für Menschen mit Behinderung



Parkplatz

©Ramona Wolf

Es ist ein Parkplatz vorhanden.

Es ist mindestens 1 Parkplatz für Menschen mit Behinderung vorhanden.

Es gibt 1 Stellplatz/-plätze für Menschen mit Behinderung.

Stellplatzbreite: 350 cm

Stellplatzlänge: 500 cm

Entfernung des Stellplatzes/der Stellplätze für Menschen mit Behinderung zum Eingangsbereich: 45 m

Der Stellplatz / die Stellplätze für Menschen mit Behinderung ist/sind gekennzeichnet.

Ein weiterer betriebseigener Parkplatz für Menschen mit Behinderung ist in mehr als 100 m verfügbar. Der Zugang erfolgt über die Rückseite des Museums nach vorheriger Anmeldung. Die Toreinfahrt wird durch das Personal geöffnet. An der Einfahrt ist ein Rufknopf für die Toröffnung vorhanden.

Haupteingang

Haupteingang aufs Museums-Gelände



Haupteingang aufs Museums-Gelände

©Ramona Wolf



Haupteingang aufs Museums-Gelände

©Ramona Wolf

Name bzw. Logo des Betriebes/der Einrichtung sind von außen klar erkennbar.

Weg vom öffentlichen Parkplatz zum Haupteingang des Museums



Weg vom öffentlichen
Parkplatz zum
Haupteingang des
Museums

©Ramona Wolf



Weg vom öffentlichen
Parkplatz zum
Haupteingang des
Museums

©Ramona Wolf



Weg vom öffentlichen
Parkplatz zum
Haupteingang des
Museums

©Ramona Wolf

Das Ziel des Weges ist in Sichtweite.

Eingang Museum

Eingang ins Museum



Eingang ins Museum

©Ramona Wolf



Eingang ins Museum

©Ramona Wolf



Eingang ins Museum

©Ramona Wolf

Name bzw. Logo des Betriebes/der Einrichtung sind von außen klar erkennbar.

Weg von der Tür am Haupteingang zum Eingang Museum



Weg von der Tür am Haupteingang zum Eingang Museum

©Ramona Wolf



Weg von der Tür am Haupteingang zum Eingang Museum

©Ramona Wolf



Weg von der Tür am Haupteingang zum Eingang Museum

©Ramona Wolf

Es gibt ein unterbrechungsfreies Wegeleitsystem.

Anmerkungen für den Gast: Blindenleitstreifen ist vorhanden

Kasse mit Shop

Tresen mit Kassenbereich



Tresen mit Kassenbereich

©Ramona Wolf



Tresen mit Kassenbereich

©Ramona Wolf

Der Schalter/Tresen/die Kasse ist von der Eingangstür aus direkt sichtbar.

Weg vom Eingang Museum zur Kasse/Shop



Weg vom Eingang
Museum zur Kasse/
Shop

©Ramona Wolf



Weg vom Eingang
Museum zur Kasse/
Shop

©Ramona Wolf

Länge des Flurs/Weges/Ganges: 5 m

Das Ziel des Weges ist in Sichtweite.

EG: Ausstellungsräume

Ausstellungsraum/weitläufiger Raum

EG: Winckelmann Dauerausstellung



EG: Winckelmann
Dauerausstellung

©Ramona Wolf



EG: Winckelmann
Dauerausstellung

©Ramona Wolf



EG: Winckelmann
Dauerausstellung

©Ramona Wolf



EG: Winckelmann
Dauerausstellung

©Ramona Wolf



**EG: Winckelmann
Dauerausstellung**

©Ramona Wolf



**EG: Winckelmann
Dauerausstellung**

©Ramona Wolf

EG: Familienmuseum



EG: Familienmuseum

©Ramona Wolf



EG: Familienmuseum

©Ramona Wolf



EG: Familienmuseum

©Ramona Wolf



EG: Familienmuseum

©Ramona Wolf



EG: Familienmuseum

©Ramona Wolf



EG: Familienmuseum

©Ramona Wolf

Flur/Weg/Gang innen

EG: Weg durch die Winckelmann Ausstellung



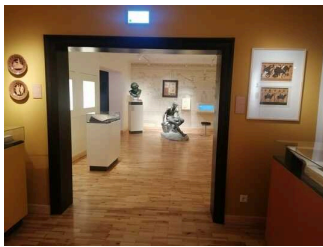
EG: Weg durch die Winckelmann Ausstellung

©Ramona Wolf



EG: Weg durch die Winckelmann Ausstellung

©Ramona Wolf



EG: Weg durch die Winckelmann Ausstellung

©Ramona Wolf



EG: Weg durch die Winckelmann Ausstellung

©Ramona Wolf



EG: Weg durch die Winckelmann Ausstellung

©Ramona Wolf

Länge des Flurs/Weges/Ganges: 87 m

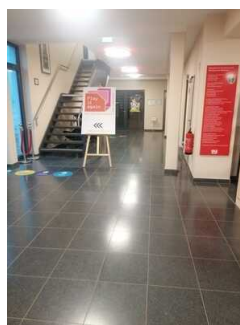
Das Ziel des Weges ist in Sichtweite.

EG: Weg von der Kasse zum Eingang Winckelmann Ausstellung



EG: Weg von der Kasse zum Eingang Winckelmann Ausstellung

©Ramona Wolf



EG: Weg von der Kasse zum Eingang Winckelmann Ausstellung

©Ramona Wolf



EG: Weg von der
Kasse zum Eingang
Winckelmann
Ausstellung

©Ramona Wolf

Länge des Flurs/Weges/Ganges: 45 m

Das Ziel des Weges ist in Sichtweite.

EG: Weg von der Winckelmann Ausstellung zum Familienmuseum



EG: Weg von der
Winckelmann
Ausstellung zum
Familienmuseum

©Ramona Wolf



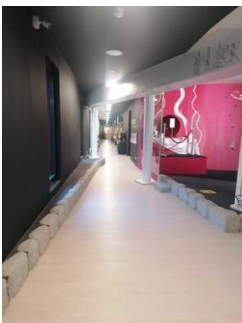
EG: Weg von der
Winckelmann
Ausstellung zum
Familienmuseum

©Ramona Wolf

Länge des Flurs/Weges/Ganges: 12 m

Das Ziel des Weges ist in Sichtweite.

EG: Weg durch das Familienmuseum



EG: Weg durch das
Familienmuseum

©Ramona Wolf



EG: Weg durch das
Familienmuseum

©Ramona Wolf



EG: Weg durch das Familienmuseum

©Ramona Wolf

Länge des Flurs/Weges/Ganges: 90 m

Das Ziel des Weges ist in Sichtweite.

1. OG: Ausstellungsraum

1. OG: Ausstellungsraum



1. OG:
Ausstellungsraum

©Ramona Wolf



1. OG:
Ausstellungsraum

©Ramona Wolf



1. OG:
Ausstellungsraum

©Ramona Wolf



1. OG:
Ausstellungsraum

©Ramona Wolf



1. OG:
Ausstellungsraum

©Ramona Wolf



1. OG:
Ausstellungsraum

©Ramona Wolf



1. OG: Eingang Ausstellungsraum

©Manuela Fischer

Anmerkungen für den Gast: Die Türschwelle am Eingang zur Ausstellung ist als 30 cm lange und 90 cm breite Rampe angelegt. Die Längsneigung beträgt 5%.

Aufzug



Aufzug

©Ramona Wolf



Aufzug

©Ramona Wolf



Aufzug

Winckelmann-Museum



Aufzug

©Ramona Wolf

Die Bedienelemente bzw. die Beschilderung sind bildhaft gestaltet.

Flur/Weg/Gang innen

1. OG: Weg durch die Ausstellung



1. OG: Weg durch die Ausstellung

©Ramona Wolf



1. OG: Weg durch die Ausstellung

©Ramona Wolf



1. OG: Weg durch die Ausstellung

©Ramona Wolf



1. OG: Weg durch die Ausstellung

©Ramona Wolf



1. OG: Weg durch die Ausstellung

©Ramona Wolf

Länge des Flurs/Weges/Ganges: 80 m

Das Ziel des Weges ist in Sichtweite.

1. OG: Weg vom Aufzug/ Treppe bis Eingang Ausstellung



1. OG: Weg vom Aufzug/ Treppe bis Eingang Ausstellung

©Ramona Wolf



1. OG: Weg vom Aufzug/ Treppe bis Eingang Ausstellung

©Ramona Wolf

Länge des Flurs/Weges/Ganges: 7 m

Das Ziel des Weges ist in Sichtweite.

2. OG: Ausstellungsraum

2. OG: Ausstellungsraum



2. OG:
Ausstellungsraum

©Ramona Wolf



2. OG:
Ausstellungsraum

©Ramona Wolf



2. OG:
Ausstellungsraum

©Ramona Wolf



2. OG:
Ausstellungsraum

©Ramona Wolf



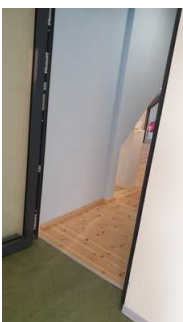
2. OG:
Ausstellungsraum

©Ramona Wolf



2. OG:
Ausstellungsraum

©Ramona Wolf



2. OG:
Ausstellungsraum

©Ramona Wolf

Aufzug



Aufzug

©Ramona Wolf



Aufzug

©Ramona Wolf



Aufzug

Winckelmann-Museum



Aufzug

©Ramona Wolf

Die Bedienelemente bzw. die Beschilderung sind bildhaft gestaltet.

Flur/Weg/Gang innen

2. OG: Weg durch die Ausstellung



2. OG: Weg durch die Ausstellung

©Ramona Wolf



2. OG: Weg durch die Ausstellung

©Ramona Wolf

Länge des Flurs/Weges/Ganges: 25 m

Das Ziel des Weges ist in Sichtweite.

2. OG: Weg vom Aufzug zum Eingang Ausstellung



2. OG: Weg vom Aufzug zum Eingang Ausstellung

©Ramona Wolf



2. OG: Weg vom Aufzug zum Eingang Ausstellung

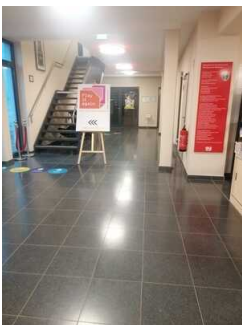
©Ramona Wolf

Länge des Flurs/Weges/Ganges: 7 m

Das Ziel des Weges ist in Sichtweite.

EG: Öffentliches WC für Menschen mit Behinderung

EG: Weg von der Kasse zum öffentlichen WC für Menschen mit Behinderung



EG: Weg von der Kasse zum öffentlichen WC für Menschen mit Behinderung

©Ramona Wolf

Länge des Flurs/Weges/Ganges: 12 m

Das Ziel des Weges ist in Sichtweite.

Hilfsmittel

Alarm/Hilfsmittel



Alarm/Hilfsmittel

©Ramona Wolf



Alarm/Hilfsmittel

©Ramona Wolf



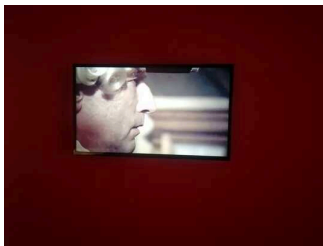
Alarm/Hilfsmittel

©Ramona Wolf



Alarm/Hilfsmittel

©Ramona Wolf



Alarm/Hilfsmittel

©Ramona Wolf



Alarm/Hilfsmittel

©Ramona Wolf



Alarm/Hilfsmittel

©Ramona Wolf

Es werden Hilfsmittel angeboten.

Andere Hilfsmittel, Audioguides

Andere angebotene Hilfsmittel: Gehhilfen, Informationsmappe mit Schwellfolien zur Orientierung, Tastobjekte, Tablet für Gehörlose

Es werden Führungen für Menschen mit Behinderung angeboten.

Bedienelemente / Leitsystem

Mantelbogen visuell taktile Gestaltung



Mantelbogen visuell taktile Gestaltung

©Ramona Wolf



Mantelbogen visuell taktile Gestaltung

©Ramona Wolf



Mantelbogen visuell taktile Gestaltung

©Ramona Wolf



Mantelbogen visuell taktile Gestaltung

©Ramona Wolf



Mantelbogen visuell taktile Gestaltung

©Ramona Wolf



Mantelbogen visuell taktile Gestaltung

©Ramona Wolf

Führungen

Führungen

Es werden Führungen für Menschen mit kognitiven Beeinträchtigungen angeboten.

Die Gästeführer sind so ausgebildet, dass Menschen mit kognitiven Beeinträchtigungen an jeder Führung teilnehmen können.

Es ist eine Voranmeldung für die Führung notwendig.

Die Führung für Menschen mit kognitiven Beeinträchtigungen wird in Leichter Sprache gehalten.

Die Inhalte (z.B. Exponate) der Führung für Menschen mit kognitiven Beeinträchtigungen sind leicht verständlich oder werden leicht verständlich (z.B. bildhaft) erklärt.