

Wyndham Garden Quedlinburg Stadtschloss Hotel

Informationen für Gäste mit kognitiven Beeinträchtigungen

Die Informationen zur Barrierefreiheit wurden am 30. Dezember 2022 im Rahmen des Systems "Reisen für Alle" erhoben.

Fotos zur Einrichtung



Wyndham Garden
Quedlinburg
Stadtschloss Hotel

©DSFT Berlin



Wyndham Garden
Quedlinburg
Stadtschloss Hotel

©DSFT Berlin



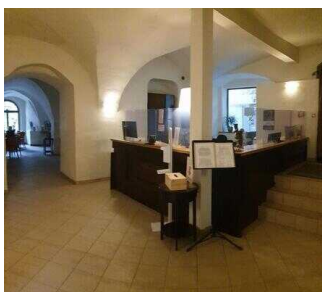
Wyndham Garden
Quedlinburg
Stadtschloss Hotel

©DSFT Berlin



Wyndham Garden
Quedlinburg
Stadtschloss Hotel

©DSFT Berlin



Wyndham Garden
Quedlinburg
Stadtschloss Hotel

©DSFT Berlin

Parken

Parkplatz



Parkplatz

©Manuela Fischer



Parkplatz

©Manuela Fischer

Es ist ein Parkplatz vorhanden.

Es ist mindestens 1 Parkplatz für Menschen mit Behinderung vorhanden.

Es gibt 1 Stellplatz/-plätze für Menschen mit Behinderung.

Stellplatzbreite: 350 cm

Stellplatzlänge: 500 cm

Entfernung des Stellplatzes/der Stellplätze für Menschen mit Behinderung zum Eingangsbereich: 10 m

Der Stellplatz / die Stellplätze für Menschen mit Behinderung ist/sind nicht gekennzeichnet.

Anmerkungen für den Gast: Reservierung nach telefonischer Anfrage

Weg vom Parkplatz zum Eingang



Weg vom Parkplatz zum Eingang

©Manuela Fischer



Weg vom Parkplatz zum Eingang

©Manuela Fischer

Das Ziel des Weges ist in Sichtweite.

Rezeption / Lobby / Barbereich

EG: Rezeption



EG: Rezeption

©Manuela Fischer

Der Schalter/Tresen/die Kasse ist von der Eingangstür aus direkt sichtbar.

EG: Bar im Lobbybereich



Durchgang zum Barbereich

©Manuela Fischer



EG: Barbereich an der Lobby

©Manuela Fischer



EG: Barbereich an der Lobby

©Manuela Fischer



Durchgang zum Tresen

©Manuela Fischer



EG: Barbereich an der Lobby

©Manuela Fischer

Anmerkungen für den Gast: Der Weg von der Rezeption zur Bar ist 3 m lang.

EG: Lobby



Tür zur Lobby/
Rezeption/Bar

©Manuela Fischer



EG: Lobby

©Manuela Fischer



Tür zur Lobby/
Rezeption/Bar

©Manuela Fischer

EG: Orangerie (Verbindungsweg im Eingangsbereich zwischen den Zimmerflügeln Bock und Klink und Rezeption)



EG: Orangerie
(Verbindungsweg
im Eingangsbereich
zwischen den
Zimmerflügeln
Bock und Klink und
Rezeption)

©DSFT Berlin

Länge des Flurs/Weges/Ganges: 24 m

Das Ziel des Weges ist in Sichtweite.

Flurtüren baugleich

Glastüren sind nicht mit Sicherheitsmarkierungen gekennzeichnet.

Zimmerflügel Klink, EG: Barrierefrei konzipiertes Zimmer 103 mit Bad

Zimmerflügel Klink, EG: Barrierefrei konzipiertes Zimmer 103



Zimmerflügel Klink,
EG: Barrierefrei
konzipiertes Zimmer
103

©DSFT Berlin



Zimmerflügel Klink,
EG: Barrierefrei
konzipiertes Zimmer
103

©DSFT Berlin



Zimmerflügel Klink,
EG: Barrierefrei
konzipiertes Zimmer
103

©DSFT Berlin



Zimmerflügel Klink,
EG: Barrierefrei
konzipiertes Zimmer
103

©DSFT Berlin



Zimmerflügel Klink,
EG: Barrierefrei
konzipiertes Zimmer
103

©DSFT Berlin

Zimmertyp: Doppelzimmer

Eine Visitenkarte mit Anschrift und Telefonnummer des Hotels/der Ferienwohnung liegt an der Rezeption sichtbar aus.

Der Schlafraum und der Zimmerschlüssel/die Zimmerkarte sind weder mit der gleichen Farbe noch mit dem gleichen bildhaften Symbol gekennzeichnet.

Der Weg zum Schlafraum ist weder mit der gleichen Farbe noch mit dem gleichen bildhaften Symbol unterbrechungsfrei gekennzeichnet.

Zimmerflügel Klink, EG: Bad im Zimmer 103



Zimmerflügel Klink,
EG: Bad im Zimmer
103

©DSFT Berlin



Zimmerflügel Klink,
EG: Bad im Zimmer
103

©DSFT Berlin



Zimmerflügel Klink,
EG: Bad im Zimmer
103

©DSFT Berlin



Zimmerflügel Klink,
EG: Bad im Zimmer
103

©DSFT Berlin

Es ist kein Alarmauslöser (Schnur, Knopf) vorhanden.

Flur/Weg/Gang innen

EG: Orangerie (Verbindungsweg im Eingangsbereich zwischen den Zimmerflügeln Bock und Klink und Rezeption)



EG: Orangerie
(Verbindungsweg
im Eingangsbereich
zwischen den
Zimmerflügeln
Bock und Klink und
Rezeption)

©DSFT Berlin

Länge des Flurs/Weges/Ganges: 24 m

Das Ziel des Weges ist in Sichtweite.

EG: Zimmerflur im Flügel Klink



EG: Zimmerflurtür

©DSFT Berlin



EG: Zimmerflur im Flügel Klink

©DSFT Berlin



EG: Zimmerflur im Flügel Klink

©DSFT Berlin

Länge des Flurs/Weges/Ganges: 15 m

Das Ziel des Weges ist in Sichtweite.

Anmerkungen für den Gast: Die Zimmerflurtür ist 92 cm breit.

Flurtüren baugleich

Glastüren sind nicht mit Sicherheitsmarkierungen gekennzeichnet.

Zimmerflügel Klink, EG: Barrierefrei konzipiertes Zimmer 104 mit Bad

Zimmerflügel Klink, EG: Barrierefrei konzipiertes Zimmer 104



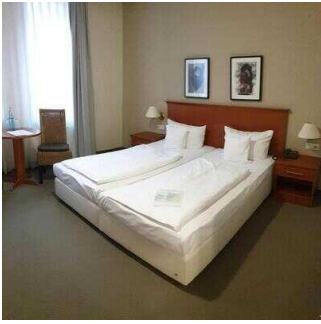
Zimmerflügel Klink,
EG: Barrierefrei
konzipiertes Zimmer
104

©DSFT Berlin



Zimmerflügel Klink,
EG: Barrierefrei
konzipiertes Zimmer
104

©DSFT Berlin



Zimmerflügel Klink,
EG: Barrierefrei
konzipiertes Zimmer
104

©DSFT Berlin



Zimmerflügel Klink,
EG: Barrierefrei
konzipiertes Zimmer
104

©DSFT Berlin



Zimmerflügel Klink,
EG: Barrierefrei
konzipiertes Zimmer
104

©DSFT Berlin

Zimmertyp: Doppelzimmer

Eine Visitenkarte mit Anschrift und Telefonnummer des Hotels/der Ferienwohnung liegt an der Rezeption sichtbar aus.

Der Schlafraum und der Zimmerschlüssel/die Zimmerkarte sind weder mit der gleichen Farbe noch mit dem gleichen bildhaften Symbol gekennzeichnet.

Der Weg zum Schlafraum ist weder mit der gleichen Farbe noch mit dem gleichen bildhaften Symbol unterbrechungsfrei gekennzeichnet.

Zimmerflügel Klink, EG: Bad im Zimmer 104



Zimmerflügel Klink,
EG: Bad im Zimmer
104

©DSFT Berlin



Zimmerflügel Klink,
EG: Bad im Zimmer
104

©DSFT Berlin



Zimmerflügel Klink,
EG: Bad im Zimmer
104

©DSFT Berlin



Zimmerflügel Klink,
EG: Bad im Zimmer
104

©DSFT Berlin

Es ist kein Alarmauslöser (Schnur, Knopf) vorhanden.

Anmerkungen für den Gast: Die Seitenwände der Dusche lassen sich komplett wegklappen.

Flur/Weg/Gang innen

EG: Orangerie (Verbindungsweg im Eingangsbereich zwischen den Zimmerflügeln Bock und Klink und Rezeption)



EG: Orangerie
(Verbindungsweg
im Eingangsbereich
zwischen den
Zimmerflügeln
Bock und Klink und
Rezeption)

©DSFT Berlin

Länge des Flurs/Weges/Ganges: 24 m

Das Ziel des Weges ist in Sichtweite.

EG: Zimmerflur im Flügel Klink



EG: Zimmerflurtür

©DSFT Berlin



EG: Zimmerflur im
Flügel Klink

©DSFT Berlin



EG: Zimmerflur im Flügel Klink

©DSFT Berlin

Länge des Flurs/Weges/Ganges: 15 m

Das Ziel des Weges ist in Sichtweite.

Anmerkungen für den Gast: Die Zimmerflurtür ist 92 cm breit.

Flurtüren baugleich

Glastüren sind nicht mit Sicherheitsmarkierungen gekennzeichnet.

1. OG: Frühstücksraum

1. OG: Frühstücksraum



1. OG: Frühstücksraum

©DSFT Berlin



1. OG: Frühstücksraum

©DSFT Berlin



1. OG: Frühstücksraum

©DSFT Berlin



Buffettbereich

©DSFT Berlin

Anmerkungen für den Gast: Der Frühstücksraum ist sowohl vom Zimmertrakt Bock als auch von Klink aus erreichbar (Treppe und jeweils ein Aufzug).

Aufzug 1 im Zimmerflügel Bock (EG–2. OG)

Die Bedienelemente bzw. die Beschilderung sind weder bildhaft noch farblich gestaltet.

Flur/Weg/Gang innen

EG: Orangerie (Verbindungsweg im Eingangsbereich zwischen den Zimmerflügeln Bock und Klink und Rezeption)



EG: Orangerie
(Verbindungsweg
im Eingangsbereich
zwischen den
Zimmerflügeln
Bock und Klink und
Rezeption)

©DSFT Berlin

Länge des Flurs/Weges/Ganges: 24 m

Das Ziel des Weges ist in Sichtweite.

1. OG: Weg vom Aufzug 1/Treppenhaus Bock zum Frühstücksraum



Weg vom Aufzug
kommend durch das
Kristallzimmer –
Frühstücksraum links

©DSFT Berlin



Blick aus
Kristallzimmer
Richtung Aufzug

©DSFT Berlin



Blick vom
Kristallzimmer in den
Frühstücksraum

©DSFT Berlin



Blick vom
Frühstücksraum in
den Buffettbereich

©DSFT Berlin

Länge des Flurs/Weges/Ganges: 15 m

Es sind Wegezeichen in sichtbarem Abstand vorhanden.

Anmerkungen für den Gast: Der Weg führt durch das Kristallzimmer hindurch. Flurtüren sind mindestens 90 cm breit.

1. OG: Flurbereich WC/Treppenhaus 1 Bock / Aufzug 1 / Bock 1



1. OG: Flurbereich WC/
Treppenhaus 1 Bock /
Aufzug 1 / Bock 1

©DSFT Berlin

Länge des Flurs/Weges/Ganges: 7 m

Es gibt ein unterbrechungsfreies Wegeleitsystem.

Flurtüren baugleich

Glastüren sind nicht mit Sicherheitsmarkierungen gekennzeichnet.

Zwischengeschoss 1.–2.OG: Veranstaltungsräume

Raum

Zwischengeschoss 1.–2. OG: Festsaal



Zwischengeschoss
1.–2. OG: Festsaal

©DSFT Berlin

Anmerkungen für den Gast: Bestuhlung nach Bedarf

Zwischengeschoss 1.–2. OG: Veranstaltungsraum Klopstock



Zwischengeschoss
1.–2. OG:
Veranstaltungsraum
Klopstock

©DSFT Berlin

Anmerkungen für den Gast: Bestuhlung frei wählbar

Aufzug 2 im Zimmerflügel Klink (EG-DG)



Aufzug 2 im
Zimmerflügel Klink
(EG-DG)

©DSFT Berlin



Aufzug 2 im
Zimmerflügel Klink
(EG-DG)

©DSFT Berlin



Aufzug 2 im
Zimmerflügel Klink
(EG-DG)

©DSFT Berlin



Aufzug 2 im
Zimmerflügel Klink
(EG-DG)

©DSFT Berlin

Die Bedienelemente bzw. die Beschilderung sind weder bildhaft noch farblich gestaltet.

Flur/Weg/Gang innen

EG: Orangerie (Verbindungsweg im Eingangsbereich zwischen den Zimmerflügeln Bock und Klink und Rezeption)



EG: Orangerie
(Verbindungsweg
im Eingangsbereich
zwischen den
Zimmerflügeln
Bock und Klink und
Rezeption)

©DSFT Berlin

Länge des Flurs/Weges/Ganges: 24 m

Das Ziel des Weges ist in Sichtweite.

Zwischengeschoss 1.-2. OG: Weg vom Aufzug zu Kloppstockraum und Festsaal



Zwischengeschoss
1.-2. OG: Weg
vom Aufzug zu
Kloppstockraum und
Festsaal

©DSFT Berlin

Länge des Flurs/Weges/Ganges: 5 m

Das Ziel des Weges ist in Sichtweite.

EG: Öffentliches WC für Menschen mit Behinderung

EG: Öffentliches WC für Menschen mit Behinderung

Anmerkungen für den Gast: Wickeltisch vorhanden

EG: Flurbereich WC/Treppenhaus 1 Bock / Aufzug 1 / Bock 1

Länge des Flurs/Weges/Ganges: 7 m

Das Ziel des Weges ist in Sichtweite.

1. OG: Öffentliches WC für Menschen mit Behinderung

1. OG: Öffentliches WC für Menschen mit Behinderung



1. OG: Öffentliches
WC für Menschen mit
Behinderung

©DSFT Berlin



1. OG: Öffentliches
WC für Menschen mit
Behinderung

©DSFT Berlin



1. OG: Öffentliches WC für Menschen mit Behinderung

©DSFT Berlin



1. OG: Öffentliches WC für Menschen mit Behinderung

©DSFT Berlin

Anmerkungen für den Gast: Wickeltisch vorhanden

Aufzug 1 im Zimmerflügel Bock (EG–2. OG)

Die Bedienelemente bzw. die Beschilderung sind weder bildhaft noch farblich gestaltet.

1. OG: Flurbereich WC/Treppenhaus 1 Bock / Aufzug 1 / Bock 1



1. OG: Flurbereich WC/
Treppenhaus 1 Bock /
Aufzug 1 / Bock 1

©DSFT Berlin

Länge des Flurs/Weges/Ganges: 7 m

Es gibt ein unterbrechungsfreies Wegeleitsystem.

Flurtüren baugleich

Glastüren sind nicht mit Sicherheitsmarkierungen gekennzeichnet.

Hilfsmittel

Alarm/Hilfsmittel

Aufzug: Aufzug 1 im Zimmerflügel Bock (EG–2. OG)

Ein abgehender Notruf im Aufzug wird akustisch bestätigt, z.B. durch eine Gegensprechanlage.

Aufzug: Aufzug 2 im Zimmerflügel Klink (Erdgeschoss – Dachgeschoss)

Ein abgehender Notruf im Aufzug wird akustisch bestätigt, z.B. durch eine Gegensprechanlage.

Es werden Hilfsmittel angeboten.

Andere Hilfsmittel,

Andere angebotene Hilfsmittel: Duschhocker

Bedienelemente / Leitsystem

Visuell taktile Gestaltung

Informationen zur Orientierung sind in Schriftform verfügbar.