

Zoologischer Garten Magdeburg

Zoallee 1
39124 Magdeburg

Tel: +49 391 28090

info@zoo-magdeburg.de
www.zoo-magdeburg.de

Informationen für Gäste mit kognitiven Beeinträchtigungen

Die Informationen zur Barrierefreiheit wurden am 10. November 2021 im Rahmen des Systems "Reisen für Alle" erhoben.

Fotos zur Einrichtung



Zoo Magdeburg



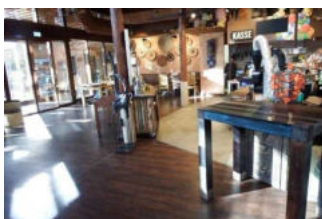
Zoologischer Garten
Magdeburg



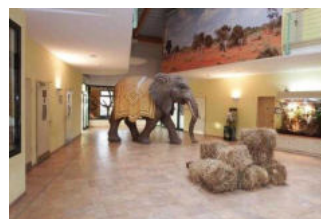
Zoologischer Garten
Magdeburg



Zoologischer Garten
Magdeburg



Zoologischer Garten
Magdeburg



Zoologischer Garten
Magdeburg

Parken



Parken



Parken

Parkplatz

Parkplatz / Straße am Vogelgesang



Parkplatz / Straße am Vogelgesang



Parkplatz / Straße am Vogelgesang

Es ist ein Parkplatz vorhanden.

Es ist mindestens 1 Parkplatz für Menschen mit Behinderung vorhanden.

Es gibt 5 Stellplatz/-plätze für Menschen mit Behinderung.

Stellplatzbreite: 350 cm

Stellplatzlänge: 500 cm

Entfernung des Stellplatzes/der Stellplätze für Menschen mit Behinderung zum Eingangsbereich: 300 m

Der Stellplatz / die Stellplätze für Menschen mit Behinderung ist/sind gekennzeichnet.

Anmerkungen für den Gast: Als Alternative stehen noch Parkplätze für Menschen mit Behinderungen unmittelbar vor dem Eingang des Zoos zur Verfügung.

Parkplatz vor dem Eingang des Zoo



Parkplatz vor dem Eingang des Zoo

Weg außen

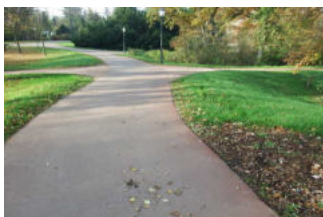
Weg vom Parkplatz Straße am Vogelgesang zum Eingang



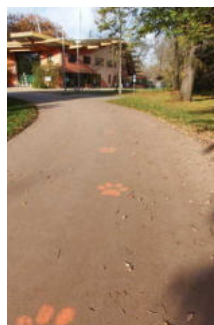
Weg vom Parkplatz Straße am Vogelgesang zum Eingang



Weg vom Parkplatz Straße am Vogelgesang zum Eingang



Weg vom Parkplatz zum Eingang

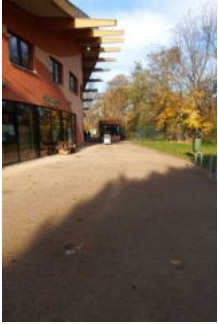


Weg vom Parkplatz zum Eingang

Weder ist das Ziel des Weges in Sichtweite, noch gibt es ein unterbrechungsfreies Wegeleitsystem oder Wegezeichen in sichtbarem Abstand.

Anmerkungen für den Gast: Der Weg führt zunächst entlang der Straße am Vogelgesang und dann in den Park Vogelgesang zum Eingang. Die Querung der Straße ist mit abgesenkten Borden versehen.

Weg vom Parkplatz direkt am Zoo zum Eingang



Weg vom Parkplatz
am Zoo zum Eingang

Das Ziel des Weges ist in Sichtweite.

ÖPNV

Straßenbahnhaltestelle "Zoo"



Haltestelle Zoo /
Straßenbahn



Haltestelle Zoo /
Straßenbahn



Haltestelle Zoo /
Straßenbahn

Es gibt keine Haltestelle des öffentlichen Personennahverkehrs (ÖPNV) in max. 100m Entfernung vom Eingang/Zugang.

Anmerkungen für den Gast: Die Haltestelle der Straßenbahn ist 200 m vom Eingang des Zoo entfernt. Sie ist niveaugleich und mit taktil erfassbaren Leitstreifen ausgebaut.

Weg von Haltestelle zum Eingang Zoo



Weg von Haltestelle
zum Eingang Zoo

Das Ziel des Weges ist in Sichtweite.

Eingang – Weg außen am Gebäude "Zoowelle" vorbei



Eingang – Weg
außen am Gebäude
"Zoowelle" vorbei



Eingang – Weg
außen am Gebäude
"Zoowelle" vorbei



Eingang – Weg
außen am Gebäude
"Zoowelle" vorbei

Eingangsbereich Zoo



rechts neben dem
Gebäude befindet sich
die Kasse

Name bzw. Logo des Betriebes/der Einrichtung sind von außen klar erkennbar.

Ausgang – Weg durch das Gebäude "Zoowelle"

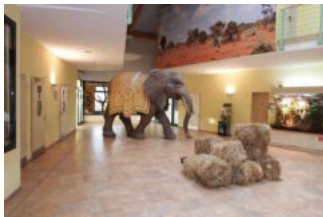
Ausgang – Weg durch das Gebäude "Zoowelle"



Zoowelle / Gebäude



Zoowelle / Gebäude



Zoowelle / Gebäude

Informationen werden schriftlich vermittelt.

Anmerkungen für den Gast: Dieses Gebäude ist das zentrale Gebäude des Zoos. An der Außenseite befindet sich der Eingang mit der Kasse. Über den Innenraum gelangen die Besucher zum Ausgang des Zoogeländes in den Park Vogelgesang.

Tür am Ausgang – Weg durch das Gebäude "Zoowelle"



Ausgang Zoo /
Zoowelle

Glastüren sind nicht mit Sicherheitsmarkierungen gekennzeichnet.

Kasse



Kasse



Kasse

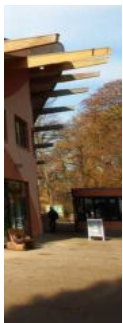
Kasse außen am Gebäude "Zoowelle"



Kasse

Anmerkungen für den Gast: Die Kasse befindet sich außen am Eingangsgebäude "Zoowelle".

Weg entlang der Kasse Richtung Zoo



Weg entlang der
Kasse

Das Ziel des Weges ist in Sichtweite.

Rundgang



Rundgang



Rundgang



Rundgang



Rundgang



Rundgang



Rundgang



Rundgang



Rundgang



Rundgang

Weg außen

Weg von der Kasse zum Rundgang



Weg von der Kasse
zum Rundgang

Das Ziel des Weges ist in Sichtweite.

Rundweg durch den Zoo



Rundweg durch den
Zoo



Rundweg durch den
Zoo



Rundweg durch den
Zoo

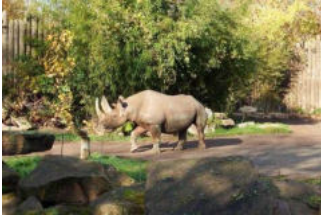


Rundweg durch den
Zoo

Es sind Wegezeichen in sichtbarem Abstand vorhanden.

Anmerkungen für den Gast: Am Rundweg werden alle erhobenen Tiergehege, Tierhäuser, das Restaurant "Africambo Lodge" und die öffentlichen WCs für Menschen mit Behinderungen tangiert.

Tierhäuser



Tierhäuser



Tierhäuser



Tierhäuser



Tierhäuser

Ausstellungsraum/weitläufiger Raum

Nashornhaus



Nashornhaus



Nashornhaus



Nashornhaus

Informationen werden schriftlich vermittelt.

Tapierhaus



Tapierhaus



Tapierhaus



Tapierhaus

Anmerkungen für den Gast: Bodenbelag im Haus: verdichteter Rindenmulch

Schimpansenhaus



Schimpansenhaus



Schimpansenhaus

Informationen werden schriftlich vermittelt.

Anmerkungen für den Gast: Bodenbelag: verdichteter Rindenmulch

Affenhaus



Affenhaus



Affenhaus



Affenhaus

Informationen werden schriftlich vermittelt.

Weg im Affenhaus

Länge des Flurs/Weges/Ganges: 40 m

Das Ziel des Weges ist in Sichtweite.

Anmerkungen für den Gast: Die Längsneigung des Weges beträgt 6%.

Tiergehege



Tiergehege



Tiergehege



Tiergehege

Eingangsbereich Greifvogelanlage



Eingangsbereich
Greifvogelanlage

Name bzw. Logo des Betriebes/der Einrichtung sind von außen klar erkennbar.

Anmerkungen für den Gast: Vor der Tür befindet sich eine aufgeschüttete Rampe von 4 m Länge und 9% Längsneigung.

Blankomodul

Informationen zu den Tiergehegen



Tiergehege



Tiergehege

Die Tiergehege im Zoo sind alle über den Rundgang zu erreichen. Sie sind entweder als Freigehege oder als Käfige gestaltet.

Teilweise sind die Tiere nur durch Glasscheiben zu betrachten. In einem begehbaren Streichelgehege ist hauptsächlich für Kinder der direkte Kontakt zu Zwergziegen möglich. Der Zugang ist jedoch nur über Treppen und Leitern möglich. Teilweise sind mit einer Glasfront versehene Unterstände zur Beobachtung der Tiere eingerichtet. Die Freigehege und Käfige sind mit niedrigen, taktil erfassbaren Einzäunungen abgesichert.

Informationen zum Nashorn–Außengehege



Außengehege /
Nashörner



Außengehege /
Nashörner

Das Außengehege für die Nashörner besitzt einen begehbaren, durch Türschleusen über eine Brücke führenden, abgetrennten Außenbereich. Die Zweiflügeltüren sind mit Maschendraht bespannt. Die Türbreiten am Ein- und Ausgang betragen 240 cm. Die Öffnung erfolgt mit eigenem Kraftaufwand. Der Weg innerhalb des Geheges ist 30 m lang und 250 cm breit. Die Begrenzung zum Gehege ist sowohl optisch als auch taktil erfassbar.

Informationen zur Greifvogelanlage



Greifvogelanlage



Greifvogelanlage

Die Wege in der Anlage, sind mit wassergebundenem, verdichtetem Kies versehen. In der Anlage sind die Vögel nicht von den Besuchern abgetrennt!

Informationen zur Tigeranlage



Tigeranlage



Tigeranlage



Tigeranlage

Die Tiger sind durch Panoramafenster zu beobachten. Teilweise befinden sich diese Fenster im sogenannten "Tigertunnel". Dieser Tunnel hat nur eine begrenzte Höhe von 180 cm. Für einen besonderen Einblick in die Anlage existiert eine erhöhte, nur über Stufen zu erreichende Plattform mit Panoramafestern. Auf dieser Plattform sind Sitzmöglichkeiten und Informationstafeln vorhanden.

"AFRICAMBO Erlebniswelt"



"AFRICAMBO Erlebniswelt"



"AFRICAMBO Erlebniswelt"

Ausstellungsraum/weitläufiger Raum

"AFRICAMBO Erlebniswelt" im Elefantenhaus



Erlebniswelt im Elefantenhaus



Erlebniswelt im Elefantenhaus



Erlebniswelt im
Elefantenhaus

Informationen werden schriftlich vermittelt.

Elefantenhaus



Elefantenhaus



Elefantenhaus



Elefantenhaus

Informationen werden schriftlich vermittelt.

Anmerkungen für den Gast: Die Erlebniswelt und das Elefantenhaus befinden sich in einem Gebäude.

AFRICAMBO Erlebniswelt



AFRICAMBO
Erlebniswelt



AFRICAMBO
Erlebniswelt



AFRICAMBO
Erlebnisswelt



AFRICAMBO
Erlebnisswelt



AFRICAMBO
Erlebnisswelt



AFRICAMBO
Erlebnisswelt



AFRICAMBO
Erlebnisswelt



AFRICAMBO
Erlebnisswelt



AFRICAMBO
Erlebnisswelt



AFRICAMBO
Erlebnisswelt



AFRICAMBO
Erlebnisswelt

Erleben Sie die unglaubliche Vielfalt in der 2017 fertiggestellten Savannenlandschaft!

Das größte „Mammutprojekt“ in der Magdeburger Zoogeschichte – AFRICAMBO – ist seit Juli 2017 fertig! Afrikas Tierwelt kann hier auf einer gut 2 Hektar großen Savannenlandschaft bestaunt werden. Ein 800 Meter langer Weg lockt den Besucher mit verschiedenen Ein- und Ausblicken in das Reich der Giganten – den Elefanten. Als erstes betritt der Besucher die neue AFRICAMBO-Erlebnisswelt – das 400 Quadratmeter große Kultur- und Ausstellungszentrum.

Spektakuläre Blickverbindungen von der AFRICAMBO – Erlebniswelt in das Innere des neuen Elefantenhauses ermöglicht aus dem Ausstellungsbereich heraus auch die lebenden Hauptakteure – die Elefanten – zu sehen. Durch das Ausstellungszentrum schlängelt sich in naturnaher Gestaltung und unter Tageslicht der Besucherpfad entlang der Exponate.

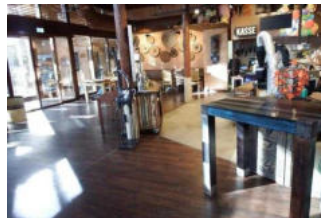
Dann betritt der Besucher das Reich der „grauen Giganten“ im neuen Elefantenhaus. Das 2.000 Quadratmeter große Elefantenhaus bewohnten anfänglich die Elefantenkühe Birma und Mwana und später die vier jungen Elefantenbullen Moyo, Uli, Rungwe und Kando. Aktuell besteht die Jungbullengruppe aus den drei Elefantenbullen Kando, Uli und Moyo. In Nachbarschaft bewohnt die Elefantenkuh Mwana eine Anlage. Zu den weiteren Mitbewohnern des Elefantenhauses gehören außerdem zwei männliche Weißkehlwarane und die Zwergmangusten.

(Auszug aus Webseite www.zoo-magdeburg.de)

Restaurant "Africambo Lodge"



Restaurant
"Africambo Lodge"



Restaurant
"Africambo Lodge"

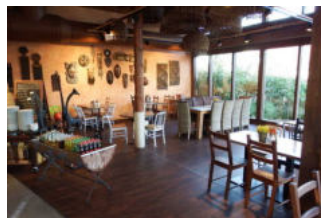


Restaurant
"Africambo Lodge"

Restaurant "AFRICAMBO lodge"



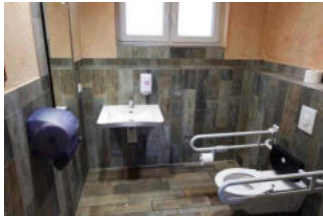
Restaurant
"AFRICAMBO Lodge"



Restaurant
"AFRICAMBO Lodge"

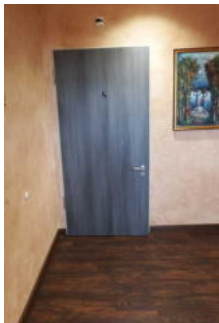
Anmerkungen für den Gast: Das Restaurant bietet seine Speisen und Getränke ausschließlich in Selbstbedienung an.

Öffentliches WC für Menschen mit Behinderung im Restaurant "Africambo Lodge"

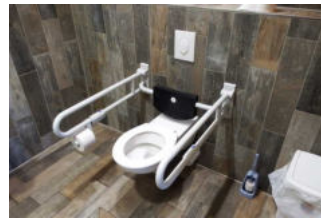


Öffentliches WC für Menschen mit Behinderung im Restaurant "Africambo Lodge"

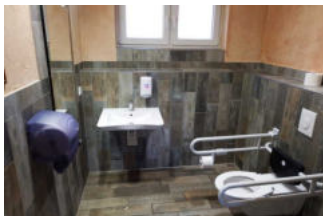
Öffentliches WC für Menschen mit Behinderung im Restaurant "Africambo Lodge"



Öffentliches WC für Menschen mit Behinderung im Restaurant "Africambo Lodge"



Öffentliches WC für Menschen mit Behinderung im Restaurant "Africambo Lodge"

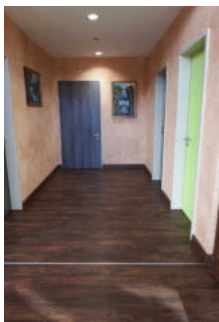


Öffentliches WC für Menschen mit Behinderung im Restaurant "Africambo Lodge"

Es handelt sich um eine "Toilette für Alle" der Stiftung Leben pur.

Anmerkungen für den Gast: An den Haltegriffen befindet sich eine Betätigung für die Spülung.

Restaurant "Africambo Lodge" : Weg zum öffentlichen WC

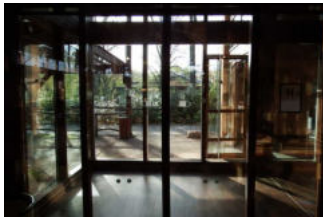


Restaurant "Africambo Lodge": Weg zum öffentlichen WC

Länge des Flurs/Weges/Ganges: 8 m

Das Ziel des Weges ist in Sichtweite.

Restaurant "Africambo Lodge": Tür zum Flur Richtung öffentliches WC



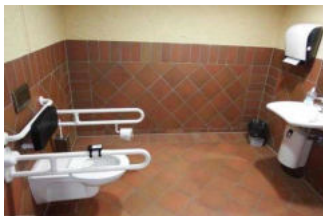
Restaurant
"AFRICAMBO Lodge":
Tür zum Flur Richtung
öffentliches WC



Restaurant
"AFRICAMBO Lodge":
Tür zum Flur Richtung
öffentliches WC

Glastüren sind mit Sicherheitsmarkierungen in Höhe von 40–70 cm und 120–160 cm gekennzeichnet.

Öffentliche WCs für Menschen mit Behinderung am Rundweg



Öffentliche WCs
für Menschen mit
Behinderung am
Rundweg



Öffentliche WCs
für Menschen mit
Behinderung am
Rundweg



Öffentliche WCs
für Menschen mit
Behinderung am
Rundweg

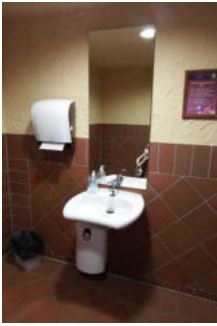
Öffentliches WC für Menschen mit Behinderung in der Erlebniswelt im Elefantenhaus



Öffentliches WC
für Menschen mit
Behinderung im
Gebäude Erlebniswelt
und Elefantenhaus



Öffentliches WC
für Menschen mit
Behinderung im
Gebäude Erlebniswelt
und Elefantenhaus"



Öffentliches WC
für Menschen mit
Behinderung im
Gebäude Erlebnisswelt
und Elefantenhaus

Anmerkungen für den Gast: Links neben dem WC befindet sich ein fest installierter Abfalleimer, die Bewegungsfläche in der Breite beträgt 85 cm.

Hilfsmittel

Alarm/Hilfsmittel

Es sind keine technischen Möglichkeiten der Informationsvermittlung vorhanden.

Bedienelemente / Leitsystem

Mantelbogen visuell taktile Gestaltung



Mantelbogen visuell
taktile Gestaltung



Mantelbogen visuell
taktile Gestaltung



Mantelbogen visuell
taktile Gestaltung

Informationen zur Orientierung sind in leichter Sprache verfügbar. Informationen zur Orientierung sind in fotorealistic Darstellung oder in Form von Piktogrammen verfügbar.

Führung

Führung

Es werden keine Führungen für Menschen mit kognitiven Beeinträchtigungen angeboten.