

Dorint Hotel Charlottenhof Halle

Dorotheenstr. 12
06108 Halle (Saale)

Tel: +49 345 29230

info.halle-charlottenhof@dorint.com

www.dorint.com/halle

Informationen für Gäste mit kognitiven Beeinträchtigungen

Die Informationen zur Barrierefreiheit wurden am 13. September 2022 im Rahmen des Systems "Reisen für Alle" erhoben und sind geprüft.

Fotos zur Einrichtung



DORINT
Charlottenhof Halle
(Saale)

©Dorint Charlottenhof Halle



a-la-Carte-
Restaurant
"Charlott" im DORINT
Charlottenhof Halle
(Saale)

©Dorint Charlottenhof Halle

Parkplatz

Parkplatz in der Tiefgarage



Zufahrt zur
Tiefgarage über die
Dorotheenstraße.
– Ein Schild an der
Hauswand zeigt, wo
sich die Einfahrt zur
Tiefgarage befindet.

©Udo Rheinländer



Blick auf den
Standort des
Behinderten-
Parkplatzes – Für
Gäste des Hotels
wird der Parkplatz
selbstverständlich
freigehalten.

©Udo Rheinländer



Parkplatz für
Menschen mit
Beeinträchtigungen
– Kennzeichnung
des Parkplatzes mit
einem Zeichen auf

dem Fußboden und der Nummer des Parkplatzes an der Wand.

©Udo Rheinländer

Es ist ein Parkplatz vorhanden.

Es ist mindestens 1 Parkplatz für Menschen mit Behinderung vorhanden.

Es gibt 6 Stellplatz/-plätze für Menschen mit Behinderung.

Stellplatzbreite: 350 cm

Stellplatzlänge: 500 cm

Entfernung des Stellplatzes/der Stellplätze für Menschen mit Behinderung zum Eingangsbereich: 24 m

Der Stellplatz / die Stellplätze für Menschen mit Behinderung ist/sind gekennzeichnet.

Baugleiche Aufzüge



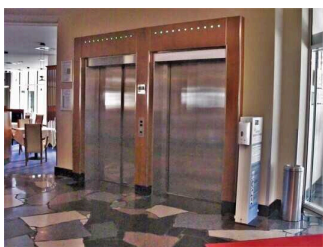
Blick in die Aufzugskabine

©Udo Rheinländer



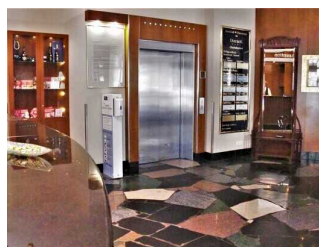
Ansicht des Bedientableaus

©Udo Rheinländer



Aufzüge im Bereich der Rezeption. Mit diesen Aufzügen kann das Zimmer 133 im 1. OG ebenfalls erreicht werden.

©Udo Rheinländer



Aufzug im Bereich der Rezeption. Mit diesem Aufzug kann das Zimmer 133 im 1. OG erreicht werden.

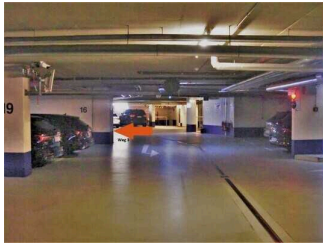
©Udo Rheinländer

Die Bedienelemente bzw. die Beschilderung sind weder bildhaft noch farblich gestaltet.

Anmerkungen für den Gast: Mit dem Aufzug erreicht der Gast alle Etagen des Hauses. Das Hotel verfügt über drei baugleiche Aufzüge.

Flur/Weg/Gang innen

Weg vom Parkplatz für Menschen mit Beeinträchtigungen zum Treppenhaus



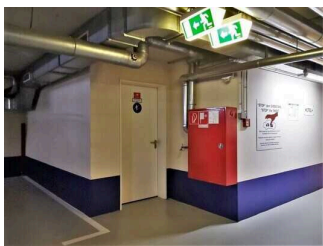
Weg vom Parkplatz für Menschen mit Beeinträchtigungen zum Treppenhaus (Siehe Pfeil).

©Udo Rheinländer



Im Hintergrund ist der Parkplatz Nr. 22 erkennbar.

©Claudia Kepke



Eingang zum Vorraum des Treppenhauses

©Claudia Kepke



Tür zum Vorraum des Treppenhauses UG bis 5. OG

©Udo Rheinländer



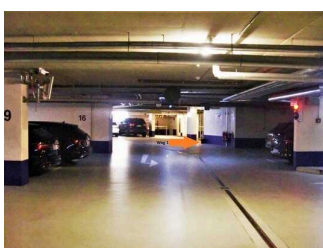
Blick in den Vorraum. Hinten rechts ist der Zugang zum Treppenhaus UG bis 5. OG.

©Udo Rheinländer

Länge des Flurs/Weges/Ganges: 35 m

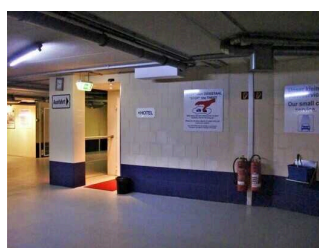
Das Ziel des Weges ist in Sichtweite.

Weg vom Parkplatz zum Aufzug



Bei der Möglichkeit 1 bis zum eingezeichneten Pfeil gehen und dann rechts den Zugang nutzen.

©Udo Rheinländer



Hier geht es zum Hotelzugang – Möglichkeit 1

©Udo Rheinländer



Hinter dieser Tür
finden Sie den Aufzug.

©Udo Rheinländer



Ihr Ziel – der Aufzug
UG bis 5. OG – ist
erreicht.

©Udo Rheinländer



Nur noch wenige
Schritte, dann haben
Sie den Aufzug
erreicht.

©Udo Rheinländer

Länge des Flurs/Weges/Ganges: 5 m

Das Ziel des Weges ist in Sichtweite.

Tür

Tür von der Tiefgarage zum Hotellift



Der Zugang zur Tür
von der Tiefgarage
zum Hotellift wird
gekennzeichnet durch
die Schilder Hotel und
Ausfahrt.

©Udo Rheinländer



Hinter der Tür von
der Tiefgarage zum
Hotellift erwartet
Sie der Aufzug mit
entsprechenden
Informationen.

©Udo Rheinländer

Glastüren sind nicht mit Sicherheitsmarkierungen gekennzeichnet.

Tür 1 und 2 (baugleich) von Tiefgarage zum Treppenhaus



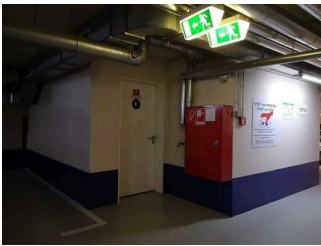
Tür 1 und 2 von Tiefgarage zum Treppenhaus

©Claudia Kepke



Tür 1 und 2 von Tiefgarage zum Treppenhaus

©Claudia Kepke



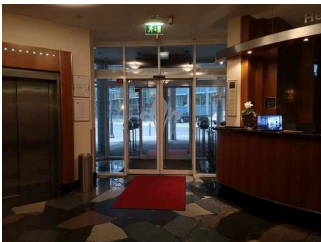
Tür 1 und 2 von Tiefgarage zum Treppenhaus

©Claudia Kepke

Glastüren sind nicht mit Sicherheitsmarkierungen gekennzeichnet.

Eingang

Haupteingang Hotel



Eingangsbereich Hotel

©Claudia Kepke



Der Haupteingang ist durch eine Informationstafel gekennzeichnet und gegen Wettereinflüsse von der Außenfassade zurückgesetzt.

©Udo Rheinländer



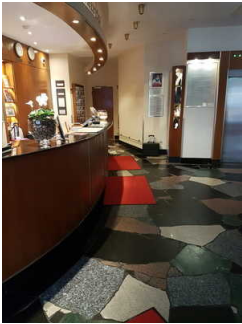
Führung zum Haupteingang mit automatisch sich öffnender Schiebetür

©Udo Rheinländer

Name bzw. Logo des Betriebes/der Einrichtung sind von außen klar erkennbar.

Rezeption

Rezeption



Weg von Rezeption zu Lift

©Dorint Charlottenhof Halle



Der Tresen besitzt durchgängig die gleiche Höhe.

©Udo Rheinländer



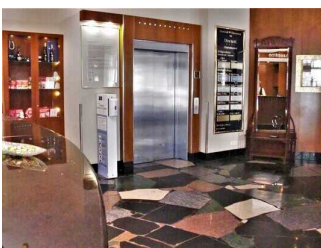
Dieser Wartebereich wird nach Erfordernis zur Verfügung gestellt.

©Dorint Charlottenhof Halle

Der Schalter/Tresen/die Kasse ist von der Eingangstür aus direkt sichtbar.

Flur/Weg/Gang innen

Weg von der Rezeption zum Aufzug



Weg von der Rezeption zum Lift

©Udo Rheinländer

Länge des Flurs/Weges/Ganges: 4 m

Das Ziel des Weges ist in Sichtweite.

Weg vom Treppenhaus zur Rezeption



Der Weg vom Treppenhaus führt durch das Restaurant zur Rezeption. Bei diesem Standort liegt die Tür des Treppenhauses unmittelbar hinter dem Rücken des Gastes.

©Udo Rheinländer

Länge des Flurs/Weges/Ganges: 15 m

Das Ziel des Weges ist in Sichtweite.

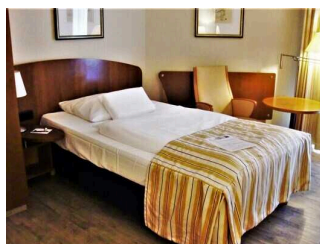
1. OG: Zimmer 133 mit Badezimmer

1. OG: Zimmer 133



Blick in das Zimmer 133. Links die Tür führt zum Bad.

©Udo Rheinländer



Blick auf das Bett.

©Udo Rheinländer



Blick in den Flur mit Garderobe und Wandspiegel. Zu sehen ist auch rechts die Tür zum Bad.

©Udo Rheinländer



Das ist die Zwischentür zum Zimmer einer Person, die sich um die Betreuung der Gästin / des Gastes kümmern könnte.

©Udo Rheinländer

Zimmertyp: Einzelzimmer

Eine Visitenkarte mit Anschrift und Telefonnummer des Hotels/der Ferienwohnung liegt an der Rezeption sichtbar aus. Eine Visitenkarte mit Anschrift und Telefonnummer des Hotels/der Ferienwohnung liegt im Schlafräum sichtbar aus.

Der Schlafraum und der Zimmerschlüssel/die Zimmerkarte sind weder mit der gleichen Farbe noch mit dem gleichen bildhaften Symbol gekennzeichnet.

Der Weg zum Schlafraum ist weder mit der gleichen Farbe noch mit dem gleichen bildhaften Symbol unterbrechungsfrei gekennzeichnet.

Baugleiche Aufzüge



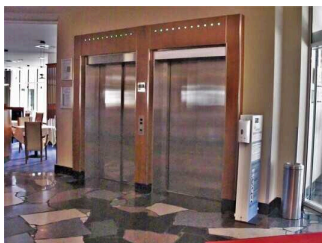
Blick in die Aufzugskabine

©Udo Rheinländer



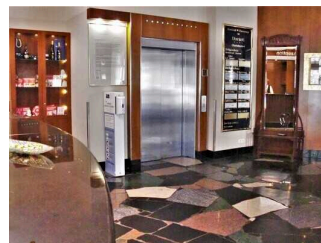
Ansicht des Bedientableaus

©Udo Rheinländer



Aufzüge im Bereich der Rezeption. Mit diesen Aufzügen kann das Zimmer 133 im 1. OG ebenfalls erreicht werden.

©Udo Rheinländer



Aufzug im Bereich der Rezeption. Mit diesem Aufzug kann das Zimmer 133 im 1. OG erreicht werden.

©Udo Rheinländer

Die Bedienelemente bzw. die Beschilderung sind weder bildhaft noch farblich gestaltet.

Anmerkungen für den Gast: Mit dem Aufzug erreicht der Gast alle Etagen des Hauses. Das Hotel verfügt über drei baugleiche Aufzüge.

1. OG: Weg vom Aufzug zu Zimmer 133



1st floor: path from the lift to room 133

©Udo Rheinländer



Blick vom Aufzug auf Zimmer 133

©Udo Rheinländer



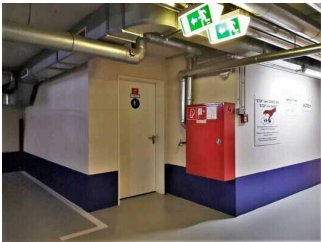
Zimmernummer

©Udo Rheinländer

Länge des Flurs/Weges/Ganges: 6 m

Das Ziel des Weges ist in Sichtweite.

Türen zum Treppenhaus UG bis 5. OG



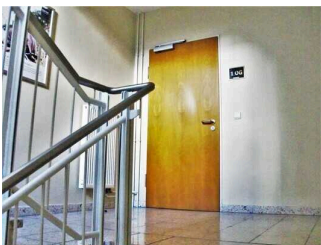
Eingangssituation zum Treppenhaus im UG (Tiefgarage) bis 5. OG

©Claudia Kepke.



Die Tür rechts führt unmittelbar zum Treppenhaus UG bis 5. OG

©Udo Rheinländer



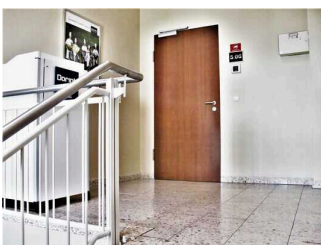
Zugang vom Treppenhaus zum 1. Obergeschoss.

©Udo Rheinländer



Zugang vom 1. OG zur Treppe UG bis 5. OG.

©Udo Rheinländer



Zugang vom Treppenhaus zum 5. Obergeschoss.

©Udo Rheinländer



Zugang vom 5. OG zur Treppe UG bis 5. OG

©Udo Rheinländer

Glastüren sind nicht mit Sicherheitsmarkierungen gekennzeichnet.

EG: Frühstücksraum und Restaurant

Frühstücksraum und Restaurant



Frühstücksraum und Restaurant – im Hintergrund die Tür zum "Salon Händel".

©Udo Rheinländer



Frühstücksraum und Restaurant – Tische für vier Personen.

©Udo Rheinländer



Einladend zum Essen und Trinken

©Udo Rheinländer



Abwechslungsreiche Bestuhlung.

©Udo Rheinländer



Ansprechende Ausstattung.

©Udo Rheinländer



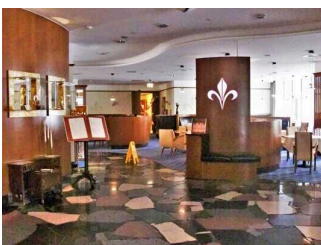
Der Abend kann angenehm ausklingen.

©Udo Rheinländer

Speisekarte

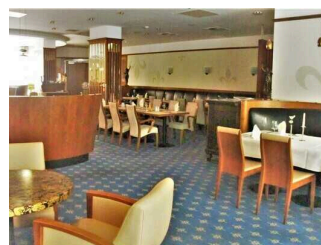
Es ist keine Speisekarte mit Bildern vorhanden und die Speisen werden nicht sichtbar präsentiert.

Weg von der Rezeption zum Restaurant/Frühstücksraum



Weg von der Rezeption zum Restaurant/ Frühstücksraum ist einladend.

©Udo Rheinländer



Es ist Platz für viele Gäste.

©Udo Rheinländer



"Ein Platz an der Sonne" ist gut fürs Gemüt.

©Udo Rheinländer

Länge des Flurs/Weges/Ganges: 12 m

Das Ziel des Weges ist in Sichtweite.

EG: Tagungsraum Salon Händel

EG: Weg von der Rezeption zum Tagungsraum "Salon Händel"



Im Rücken des Betrachters befindet sich die Rezeption.

©Udo Rheinländer



In diesem Beispiel geht man links an der Sitzgruppe vorbei. Hinter dem Holzgitter biegt man links ab und ...

©Udo Rheinländer



... und sieht die Tür zum "Salon Händel".

©Udo Rheinländer

Länge des Flurs/Weges/Ganges: 50 m

Das Ziel des Weges ist in Sichtweite.

Anmerkungen für den Gast: Der Weg zum Tagungsraum Händel führt am Rand des Restaurantbereichs im EG entlang

5. OG: Tagungsraum Schloss Neuenburg

Baugleiche Aufzüge



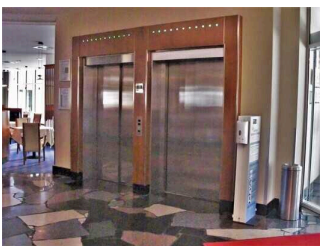
Blick in die Aufzugskabine

©Udo Rheinländer



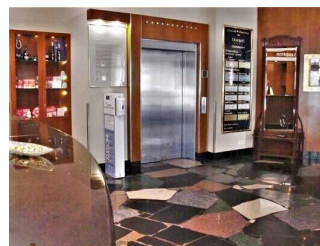
Ansicht des Bedientableaus

©Udo Rheinländer



Aufzüge im Bereich der Rezeption. Mit diesen Aufzügen kann das Zimmer 133 im 1. OG ebenfalls erreicht werden.

©Udo Rheinländer



Aufzug im Bereich der Rezeption. Mit diesem Aufzug kann das Zimmer 133 im 1. OG erreicht werden.

©Udo Rheinländer

Die Bedienelemente bzw. die Beschilderung sind weder bildhaft noch farblich gestaltet.

Anmerkungen für den Gast: Mit dem Aufzug erreicht der Gast alle Etagen des Hauses. Das Hotel verfügt über drei baugleiche Aufzüge.

5. OG: Flur zu den Tagungsräumen, zum öffentlichen WC für Menschen mit Beeinträchtigungen und Vital Center



5. OG: Flur zu den Tagungsräumen, WC und Vital Center

©Udo Rheinländer



5. OG: Flur zu den Tagungsräumen, WC und Vital Center

©Udo Rheinländer



Deutliche Information zu den Toiletten (beidseitig).

©Udo Rheinländer



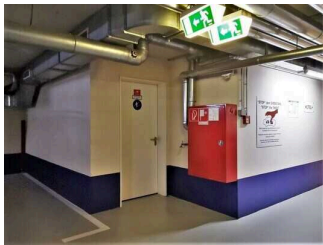
Am Ende des Flures befindet sich das Vital Center.

©Udo Rheinländer

Länge des Flurs/Weges/Ganges: 43 m

Das Ziel des Weges ist in Sichtweite.

Türen zum Treppenhaus UG bis 5. OG



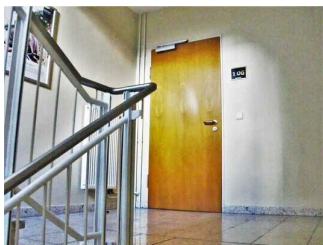
Eingangssituation zum Treppenhaus im UG (Tiefgarage) bis 5. OG

©Claudia Kepke.



Die Tür rechts führt unmittelbar zum Treppenhaus UG bis 5. OG

©Udo Rheinländer



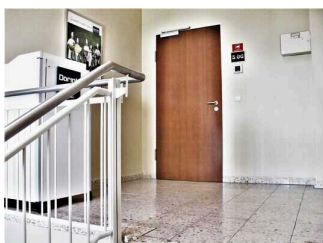
Zugang vom Treppenhaus zum 1. Obergeschoss.

©Udo Rheinländer



Zugang vom 1. OG zur Treppe UG bis 5. OG.

©Udo Rheinländer



Zugang vom Treppenhaus zum 5. Obergeschoss.

©Udo Rheinländer



Zugang vom 5. OG zur Treppe UG bis 5. OG

©Udo Rheinländer

Glastüren sind nicht mit Sicherheitsmarkierungen gekennzeichnet.

5. OG: Tagungsraum Wettin

Baugleiche Aufzüge



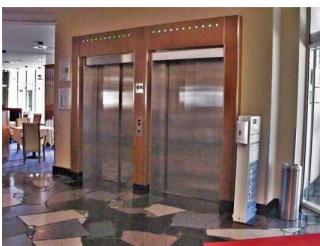
Blick in die Aufzugskabine

©Udo Rheinländer



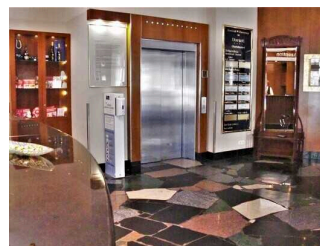
Ansicht des Bedientableaus

©Udo Rheinländer



Aufzüge im Bereich der Rezeption. Mit diesen Aufzügen kann das Zimmer 133 im 1. OG ebenfalls erreicht werden.

©Udo Rheinländer



Aufzug im Bereich der Rezeption. Mit diesem Aufzug kann das Zimmer 133 im 1. OG erreicht werden.

©Udo Rheinländer

Die Bedienelemente bzw. die Beschilderung sind weder bildhaft noch farblich gestaltet.

Anmerkungen für den Gast: Mit dem Aufzug erreicht der Gast alle Etagen des Hauses. Das Hotel verfügt über drei baugleiche Aufzüge.

5. OG: Flur zu den Tagungsräumen, zum öffentlichen WC für Menschen mit Beeinträchtigungen und Vital Center



5. OG: Flur zu den Tagungsräumen, WC und Vital Center

©Udo Rheinländer



5. OG: Flur zu den Tagungsräumen, WC und Vital Center

©Udo Rheinländer



Deutliche Information zu den Toiletten (beidseitig).

©Udo Rheinländer



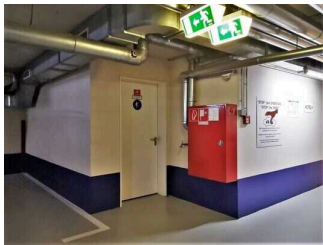
Am Ende des Flures befindet sich das Vital Center.

©Udo Rheinländer

Länge des Flurs/Weges/Ganges: 43 m

Das Ziel des Weges ist in Sichtweite.

Türen zum Treppenhaus UG bis 5. OG



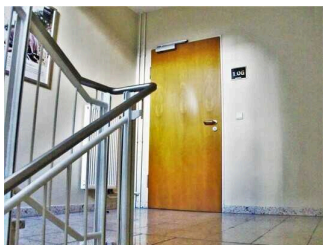
Eingangssituation zum Treppenhaus im UG (Tiefgarage) bis 5. OG

©Claudia Kepke.



Die Tür rechts führt unmittelbar zum Treppenhaus UG bis 5. OG

©Udo Rheinländer



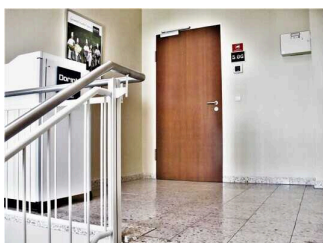
Zugang vom Treppenhaus zum 1. Obergeschoss.

©Udo Rheinländer



Zugang vom 1. OG zur Treppe UG bis 5. OG.

©Udo Rheinländer



Zugang vom Treppenhaus zum 5. Obergeschoss.

©Udo Rheinländer



Zugang vom 5. OG zur Treppe UG bis 5. OG

©Udo Rheinländer

Glastüren sind nicht mit Sicherheitsmarkierungen gekennzeichnet.

5. OG: Tagungsraum Moritzburg

5. OG: Tagungsraum "Moritzburg"



Richtige Zuordnung für die Teilnehmenden zum Tagungsraumes "Moritzburg".

©Udo Rheinländer



Die Bestuhlung erfolgt nach den Wünschen der Veranstalter.

©Udo Rheinländer

Anmerkungen für den Gast: Raum "Moritzburg" bietet Platz für bis zu 150 Personen

Baugleiche Aufzüge



Blick in die Aufzugskabine

©Udo Rheinländer



Ansicht des Bedientableaus

©Udo Rheinländer



Aufzüge im Bereich der Rezeption. Mit diesen Aufzügen kann das Zimmer 133 im 1. OG ebenfalls erreicht werden.

©Udo Rheinländer



Aufzug im Bereich der Rezeption. Mit diesem Aufzug kann das Zimmer 133 im 1. OG erreicht werden.

©Udo Rheinländer

Die Bedienelemente bzw. die Beschilderung sind weder bildhaft noch farblich gestaltet.

Anmerkungen für den Gast: Mit dem Aufzug erreicht der Gast alle Etagen des Hauses. Das Hotel verfügt über drei baugleiche Aufzüge.

5. OG: Flur zu den Tagungsräumen, zum öffentlichen WC für Menschen mit Beeinträchtigungen und Vital Center



5. OG: Flur zu den Tagungsräumen, WC und Vital Center

©Udo Rheinländer



5. OG: Flur zu den Tagungsräumen, WC und Vital Center

©Udo Rheinländer



Deutliche Information zu den Toiletten (beidseitig).

©Udo Rheinländer



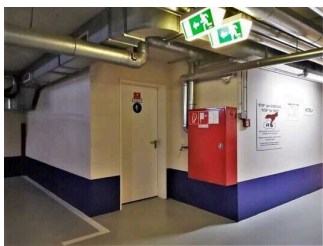
Am Ende des Flures befindet sich das Vital Center.

©Udo Rheinländer

Länge des Flurs/Weges/Ganges: 43 m

Das Ziel des Weges ist in Sichtweite.

Türen zum Treppenhaus UG bis 5. OG



Eingangssituation zum Treppenhaus im UG (Tiefgarage) bis 5. OG

©Claudia Kepke.



Die Tür rechts führt unmittelbar zum Treppenhaus UG bis 5. OG

©Udo Rheinländer



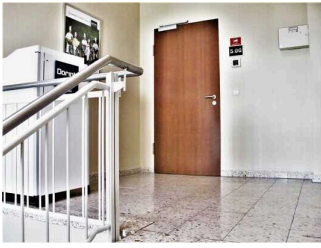
Zugang vom Treppenhaus zum 1. Obergeschoss.

©Udo Rheinländer



Zugang vom 1. OG zur Treppe UG bis 5. OG.

©Udo Rheinländer



Zugang vom Treppenhaus zum 5. Obergeschoss.

©Udo Rheinländer



Zugang vom 5. OG zur Treppe UG bis 5. OG

©Udo Rheinländer

Glastüren sind nicht mit Sicherheitsmarkierungen gekennzeichnet.

5. OG: Vital Center

5. OG, Vital Center: Dusche im Saunabereich



Blick in die Dusche.

©Udo Rheinländer



Abfolge der Dusche.

©Udo Rheinländer



Eindruck von der Größe der Dusche.

©Udo Rheinländer

Anmerkungen für den Gast: Die Duscharmatur ist in einer Höhe von 1,10 m angebracht.

5. OG, Vital-Center: Sauna



Blick in den Umkleideraum

©Udo Rheinländer



Zugang zur Finnischen Sauna

©Udo Rheinländer



In der Finnischen Sauna: Hier kann man gut schwitzen!

©Udo Rheinländer



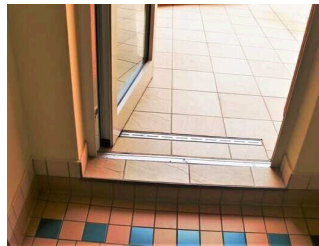
Warmes und kaltes Wechselbad für die Füße.

©Udo Rheinländer



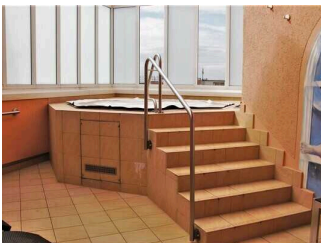
Blick auf den Außenbereich – hier kommt man zum Whirlpool.

©Udo Rheinländer



Zugang zum Außenbereich – 1 Stufe

©Udo Rheinländer



Whirlpool – 6 Stufen sind zu überwinden.

©Udo Rheinländer

Anmerkungen für den Gast: Ein Umkleideraum, ein Whirlpool auf der offenen Dachterrasse (1 Stufe vor der Tür), Dampfbad, Fitness- und Massageraum stehen den Gästen ebenfalls im Vital Center zur Verfügung.

Baugleiche Aufzüge



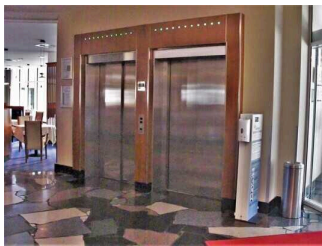
Blick in die Aufzugskabine

©Udo Rheinländer



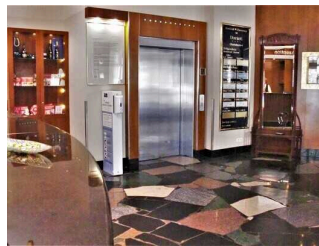
Ansicht des Bedientableaus

©Udo Rheinländer



Aufzüge im Bereich der Rezeption. Mit diesen Aufzügen kann das Zimmer 133 im 1. OG ebenfalls erreicht werden.

©Udo Rheinländer



Aufzug im Bereich der Rezeption. Mit diesem Aufzug kann das Zimmer 133 im 1. OG erreicht werden.

©Udo Rheinländer

Die Bedienelemente bzw. die Beschilderung sind weder bildhaft noch farblich gestaltet.

Anmerkungen für den Gast: Mit dem Aufzug erreicht der Gast alle Etagen des Hauses. Das Hotel verfügt über drei baugleiche Aufzüge.

Flur/Weg/Gang innen

5. OG: Flur zu den Tagungsräumen, zum öffentlichen WC für Menschen mit Beeinträchtigungen und Vital Center



5. OG: Flur zu den Tagungsräumen, WC und Vital Center

©Udo Rheinländer



5. OG: Flur zu den Tagungsräumen, WC und Vital Center

©Udo Rheinländer



Deutliche Information zu den Toiletten (beidseitig).

©Udo Rheinländer



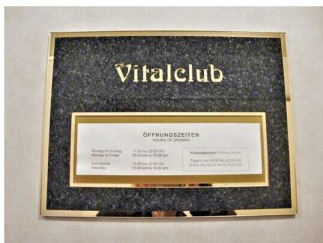
Am Ende des Flures befindet sich das Vital Center.

©Udo Rheinländer

Länge des Flurs/Weges/Ganges: 43 m

Das Ziel des Weges ist in Sichtweite.

5. OG: Flur im Vital Center



Hier sind alle Gäste gut aufgehoben.

©Udo Rheinländer



Der Empfangsraum.

©Udo Rheinländer



Bestuhlung im Empfangsraum.

©Udo Rheinländer



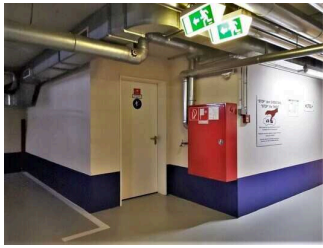
Hier geht es zu den einzelnen Bereichen im Vital Center.

©Claudia Kepke

Länge des Flurs/Weges/Ganges: 15 m

Das Ziel des Weges ist in Sichtweite.

Türen zum Treppenhaus UG bis 5. OG



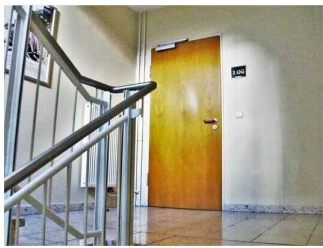
Eingangssituation zum Treppenhaus im UG (Tiefgarage) bis 5. OG

©Claudia Kepke.



Die Tür rechts führt unmittelbar zum Treppenhaus UG bis 5. OG

©Udo Rheinländer



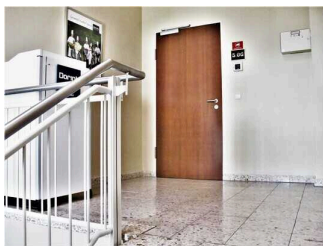
Zugang vom Treppenhaus zum 1. Obergeschoss.

©Udo Rheinländer



Zugang vom 1. OG zur Treppe UG bis 5. OG.

©Udo Rheinländer



Zugang vom Treppenhaus zum 5. Obergeschoss.

©Udo Rheinländer



Zugang vom 5. OG zur Treppe UG bis 5. OG

©Udo Rheinländer

Glastüren sind nicht mit Sicherheitsmarkierungen gekennzeichnet.

5. OG: Öffentliches WC

5. OG: WC für Menschen mit Behinderung



Das ist die Tür zum WC für Menschen mit Beeinträchtigung.

©Udo Rheinländer



Blick auf das WC. Auf der rechten Wand ist der Wickeltisch erkennbar.

©Udo Rheinländer



Blick auf den Waschtisch von links.

©Udo Rheinländer



Blick auf den Waschtisch von rechts.

©Udo Rheinländer

Anmerkungen für den Gast: Es ist ein Wickeltisch vorhanden.

Baugleiche Aufzüge



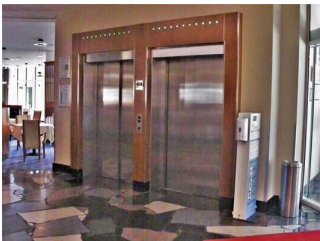
Blick in die Aufzugskabine

©Udo Rheinländer



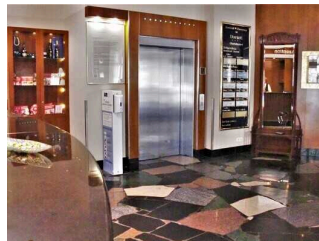
Ansicht des Bedientableaus

©Udo Rheinländer



Aufzüge im Bereich der Rezeption. Mit diesen Aufzügen kann das Zimmer 133 im 1. OG ebenfalls erreicht werden.

©Udo Rheinländer



Aufzug im Bereich der Rezeption. Mit diesem Aufzug kann das Zimmer 133 im 1. OG erreicht werden.

©Udo Rheinländer

Die Bedienelemente bzw. die Beschilderung sind weder bildhaft noch farblich gestaltet.

Anmerkungen für den Gast: Mit dem Aufzug erreicht der Gast alle Etagen des Hauses. Das Hotel verfügt über drei baugleiche Aufzüge.

Flur/Weg/Gang innen

5. OG: Weg vom Aufzug zum WC für Menschen mit Beeinträchtigungen



Gang vorbei an
Behandlungsräumen,
Tagungsräumen zum
öffentlichen WC
für Menschen mit
Beeinträchtigungen

©Udo Rheinländer

Länge des Flurs/Weges/Ganges: 15 m

Das Ziel des Weges ist in Sichtweite.

5. OG: Flur zu den Tagungsräumen, zum öffentlichen WC für Menschen mit Beeinträchtigungen und Vital Center



5. OG: Flur zu den
Tagungsräumen, WC
und Vital Center

©Udo Rheinländer



5. OG: Flur zu den
Tagungsräumen, WC
und Vital Center

©Udo Rheinländer



Deutliche Information
zu den Toiletten
(beidseitig).

©Udo Rheinländer



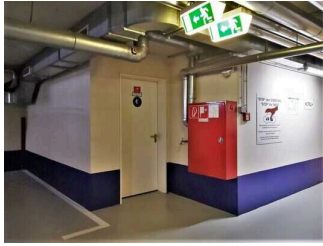
Am Ende des Flures
befindet sich das Vital
Center.

©Udo Rheinländer

Länge des Flurs/Weges/Ganges: 43 m

Das Ziel des Weges ist in Sichtweite.

Türen zum Treppenhaus UG bis 5. OG



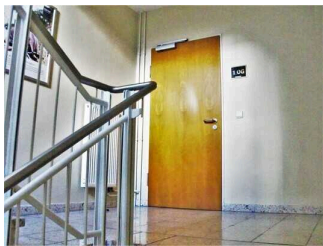
Eingangssituation zum Treppenhaus im UG (Tiefgarage) bis 5. OG

©Claudia Kepke.



Die Tür rechts führt unmittelbar zum Treppenhaus UG bis 5. OG

©Udo Rheinländer



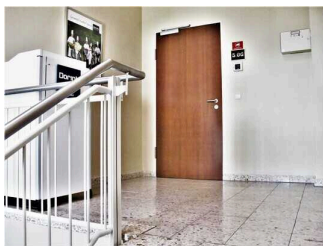
Zugang vom Treppenhaus zum 1. Obergeschoss.

©Udo Rheinländer



Zugang vom 1. OG zur Treppe UG bis 5. OG.

©Udo Rheinländer



Zugang vom Treppenhaus zum 5. Obergeschoss.

©Udo Rheinländer



Zugang vom 5. OG zur Treppe UG bis 5. OG

©Udo Rheinländer

Glastüren sind nicht mit Sicherheitsmarkierungen gekennzeichnet.

Technische Hilfsmittel

Technische Hilfsmittel



Technische Hilfsmittel

©Claudia Kepke



Technische Hilfsmittel

©Claudia Kepke

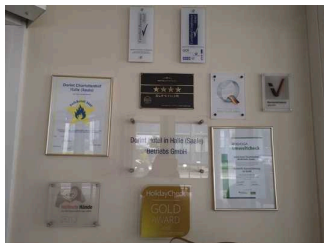
Aufzug: Aufzug von Tiefgarage bis Tagungsraum

Ein abgehender Notruf im Aufzug wird akustisch bestätigt, z.B. durch eine Gegensprechanlage.

Es werden Hilfsmittel angeboten.

Rollstuhl, Lesehilfen (Lesebrille, Lupen etc.),

Visuell taktile Gestaltung



Mantelbogen visuell
taktile Gestaltung

©Claudia Kepke



Mantelbogen visuell
taktile Gestaltung

©Claudia Kepke



Mantelbogen visuell
taktile Gestaltung

©Claudia Kepke



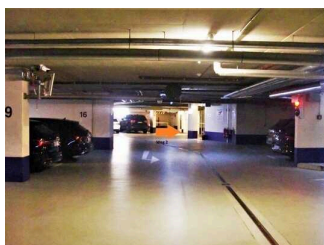
Mantelbogen visuell
taktile Gestaltung

©Claudia Kepke

Informationen zur Orientierung sind in Schriftform verfügbar.

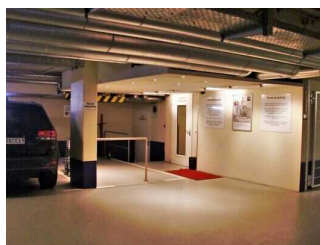
Formulare ohne Teilbereiche

Möglichkeit 2 vom Parkplatz für Menschen mit Beeinträchtigungen in der Tiefgarage zum Aufzug



Blick vom Parkplatz
zum weiteren Zugang
zu den Aufzügen
(siehe Pfeil).

©Udo Rheinländer



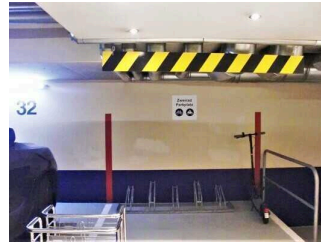
Diese Tür ermöglicht
den Zugang zu den
beiden Aufzügen.

©Udo Rheinländer



Hinweis zu der sich automatisch öffnenden Tür.

©Udo Rheinländer



Vorbei geht es an einem Parkplatz für Zweirad-Fahrzeuge.

©Udo Rheinländer



Hier die sich automatisch öffnende Tür.

©Udo Rheinländer



Hinter der Tür finden Sie zwei Aufzüge vor.

©Udo Rheinländer

Länge des Flurs/Weges/Ganges: 5 m

Das Ziel des Weges ist in Sichtweite.

Anmerkungen für den Gast: Die Entfernung vom Parkplatz für Menschen mit Beeinträchtigungen bis zur Tür zum Gang zu den zwei Aufzügen beträgt 46 m.

Tür auf dem Weg zum Saunabereich im Vital Center



Tür auf dem Weg zum Saunabereich im Vital Center

©Claudia Kepke

Glastüren sind nicht mit Sicherheitsmarkierungen gekennzeichnet.