

ibis Styles Magdeburg

Julius Bremer Strasse 15
39104 Magdeburg

Tel: +49 391 2585900
Fax: +49 391 258590199

smile@ibisstyles-magdeburg.com
https://all.accor.com/hotel/B280/index.de.shtml?utm_campaign=seo+maps&utm_medium=seo+maps&utm_source=google+Maps

Informationen für Gäste mit kognitiven Beeinträchtigungen

Die Informationen zur Barrierefreiheit wurden am 16. August 2023 im Rahmen des Systems "Reisen für Alle" erhoben.

Fotos zur Einrichtung



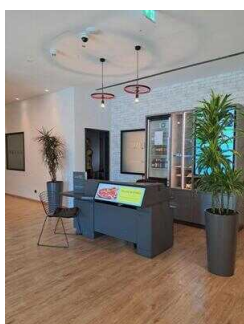
ibis Styles Magdeburg

©DSFT Berlin



ibis Styles Magdeburg

©DSFT Berlin



ibis Styles Magdeburg

©DSFT Berlin



ibis Styles Magdeburg

©DSFT Berlin



ibis Styles Magdeburg

©DSFT Berlin



ibis Styles Magdeburg

©DSFT Berlin

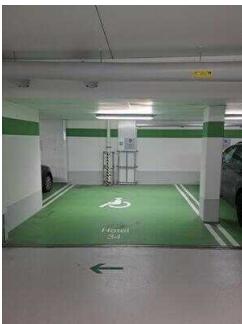


ibis Styles Magdeburg

©DSFT Berlin

Parken

Parkhaus



Parkhaus

©DSFT Berlin



Parkhaus

©DSFT Berlin

Es ist ein Parkplatz vorhanden.

Es ist mindestens 1 Parkplatz für Menschen mit Behinderung vorhanden.

Es gibt 2 Stellplatz/-plätze für Menschen mit Behinderung.

Stellplatzbreite: 365 cm

Stellplatzlänge: 500 cm

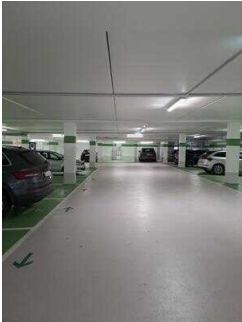
Entfernung des Stellplatzes/der Stellplätze für Menschen mit Behinderung zum Eingangsbereich: 8 m

Der Stellplatz / die Stellplätze für Menschen mit Behinderung ist/sind gekennzeichnet.

Anmerkungen für den Gast: Die Entfernung vom 2. Stellplatz Nr. 34 zum Eingang beträgt 45 m.

Bitte vorher anrufen, die Parkplätze werden dann gerne reserviert.

Weg vom Parkplatz zum Eingang Hotel



Weg vom Parkplatz
zum Eingang Hotel

©DSFT Berlin



blauer Pfeil: Parkplatz
1; gelber Pfeil:
Ausgang Lobby

©DSFT Berlin

Das Ziel des Weges ist in Sichtweite.

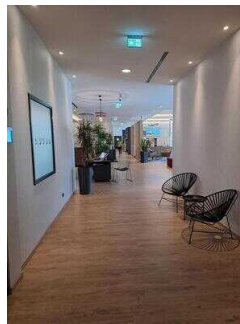
Anmerkungen für den Gast: Der 2. gekennzeichnete Parkplatz ist 45 m vom Ausgang entfernt.

Weg im EG zwischen Rezeption – Parkhaus – WC – Aufzug – Treppenhaus – Frühstücks- und Barbereich



Weg vom
Frühstücksbereich,
vorbei an der Lounge
und Bar bis zur
Rezeption / Eingang /
Parkhaus

©DSFT Berlin



Weg vom WC zur
Rezeption

©DSFT Berlin



Weg vom Aufzug zur
Rezeption

©DSFT Berlin

Länge des Flurs/Weges/Ganges: 35 m

Das Ziel des Weges ist in Sichtweite.

Anmerkungen für den Gast: Die Entfernungen betragen von der Rezeption zum Aufzug 12 m, zum Frühstücksbereich 30 m, zum Parkhaus 8 m, zum öffentlichen WC / Treppenhaus 10 m

Baugleiche Türen zwischen Parkhaus und Lobby



Tür vom Parkhaus zur Lobby

©DSFT Berlin



Flur zwischen beiden Türen

©DSFT Berlin



2. Tür zwischen Parkhaus und Lobby

©DSFT Berlin



Baugleiche Türen zwischen Parkhaus und Lobby

©DSFT Berlin

Glastüren sind nicht mit Sicherheitsmarkierungen gekennzeichnet.

Eingang

Eingangsbereich



Eingangsbereich

©DSFT Berlin



Eingangsbereich

©DSFT Berlin



Eingangsbereich

©DSFT Berlin

Name bzw. Logo des Betriebes/der Einrichtung sind von außen klar erkennbar.

Anmerkungen für den Gast: Der Windfang zwischen den Eingangstüren ist 300 cm x 300 cm groß.

Lobby mit Rezeption, Bar und Loungebereich

Rezeption



Rezeption

©DSFT Berlin

Der Schalter/Tresen/die Kasse ist von der Eingangstür aus direkt sichtbar.

Raum

Bar



Lobby mit Barbereich

©DSFT Berlin



Lobby mit Barbereich

©DSFT Berlin



Lobby mit Barbereich

©DSFT Berlin

Anmerkungen für den Gast: Die Bar ist Bestandteil der Lobby. Hier gibt es nur hohe Barocker mit entsprechenden Tischen.

Loungebereich



Loungebereich

©DSFT Berlin



Loungebereich

©DSFT Berlin



Loungebereich

©DSFT Berlin

Anmerkungen für den Gast: Im Loungebereich befindet sich eine Kaffee-/Teestation. Die Höhe des Tresens beträgt 91 cm. Die Bewegungsflächen davor betragen 150 cm x 200 cm. Kaffee und Tee ist für Gäste kostenlos erhältlich.

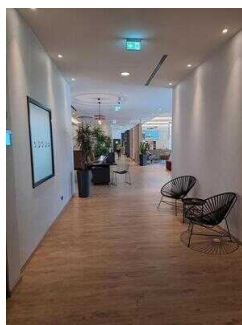
Flur/Weg/Gang innen

Weg im EG zwischen Rezeption – Parkhaus – WC – Aufzug – Treppenhaus – Frühstücks- und Barbereich



Weg vom
Frühstücksbereich,
vorbei an der Lounge
und Bar bis zur
Rezeption / Eingang /
Parkhaus

©DSFT Berlin



Weg vom WC zur
Rezeption

©DSFT Berlin



Weg vom Aufzug zur Rezeption

©DSFT Berlin

Länge des Flurs/Weges/Ganges: 35 m

Das Ziel des Weges ist in Sichtweite.

Anmerkungen für den Gast: Die Entfernungen betragen von der Rezeption zum Aufzug 12 m, zum Frühstücksbereich 30 m, zum Parkhaus 8 m, zum öffentlichen WC / Treppenhaus 10 m

Weg vom Eingang zur Rezeption



Weg vom Eingang zur Rezeption

©DSFT Berlin

Länge des Flurs/Weges/Ganges: 5 m

Das Ziel des Weges ist in Sichtweite.

3. OG: Barrierefrei konzipiertes Zimmer Nr. 337 mit Bad

3. OG: Barrierefrei konzipiertes Zimmer Nr. 337



3. OG: Barrierefrei konzipiertes Zimmer Nr. 337

©DSFT Berlin



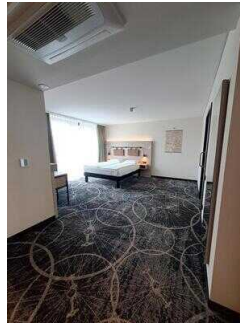
3. OG: Barrierefrei konzipiertes Zimmer Nr. 337

©DSFT Berlin



**3. OG: Barrierefrei
konzipiertes Zimmer
Nr. 337**

©DSFT Berlin



**3. OG: Barrierefrei
konzipiertes Zimmer
Nr. 337**

©DSFT Berlin



**3. OG: Barrierefrei
konzipiertes Zimmer
Nr. 337**

©DSFT Berlin



**3. OG: Barrierefrei
konzipiertes Zimmer
Nr. 337**

©DSFT Berlin



**3. OG: Barrierefrei
konzipiertes Zimmer
Nr. 337**

©DSFT Berlin

Zimmertyp: Doppelzimmer

Es ist eine Verbindungstür zu einem weiteren Zimmer vorhanden.

Eine Visitenkarte mit Anschrift und Telefonnummer des Hotels/der Ferienwohnung liegt an der Rezeption sichtbar aus.

Der Schlafraum und der Zimmerschlüssel/die Zimmerkarte sind weder mit der gleichen Farbe noch mit dem gleichen bildhaften Symbol gekennzeichnet.

Der Weg zum Schlafraum ist weder mit der gleichen Farbe noch mit dem gleichen bildhaften Symbol unterbrechungsfrei gekennzeichnet.

Es gibt insgesamt 3 barrierefrei konzipierte Zimmer im Betrieb.

3. OG: Bad im Zimmer Nr. 337



3. OG: Bad im Zimmer
Nr. 337

©DSFT Berlin



3. OG: Bad im Zimmer
Nr. 337

©DSFT Berlin



3. OG: Bad im Zimmer
Nr. 337

©DSFT Berlin



3. OG: Bad im Zimmer
Nr. 337

©DSFT Berlin



3. OG: Bad im Zimmer
Nr. 337

©DSFT Berlin

Es ist ein Alarmauslöser (Schnur, Knopf) vorhanden.

Schnur als Alarmauslöser vorhanden.

Anmerkungen für den Gast: Die Waschbecken sind in einer Höhe von 65 cm unterfahrbar.

Aufzug



Aufzug

©DSFT Berlin



Aufzug

©DSFT Berlin



Aufzug

©DSFT Berlin



Aufzug

©DSFT Berlin

Die Bedienelemente bzw. die Beschilderung sind weder bildhaft noch farblich gestaltet.

Anmerkungen für den Gast: Es gibt zwei baugleiche Aufzüge. Sie sind nur mithilfe der Zimmerkarte bedienbar.

Flur/Weg/Gang innen

3. OG: Zimmerflur



3. OG: Zimmerflur

©DSFT Berlin

Länge des Flurs/Weges/Ganges: 33 m

Es sind Wegezeichen in sichtbarem Abstand vorhanden.

Anmerkungen für den Gast: Vom Zimmer zum Treppenhaus sind es 3 m, zum Aufzug 33 m.

Weg im EG zwischen Rezeption – Parkhaus – WC – Aufzug – Treppenhaus – Frühstücks- und Barbereich



Weg vom Frühstücksbereich, vorbei an der Lounge und Bar bis zur Rezeption / Eingang / Parkhaus

©DSFT Berlin



Weg vom WC zur Rezeption

©DSFT Berlin



Weg vom Aufzug zur Rezeption

©DSFT Berlin

Länge des Flurs/Weges/Ganges: 35 m

Das Ziel des Weges ist in Sichtweite.

Anmerkungen für den Gast: Die Entfernungen betragen von der Rezeption zum Aufzug 12 m, zum Frühstücksbereich 30 m, zum Parkhaus 8 m, zum öffentlichen WC / Treppenhaus 10 m

Baugleiche Flurtüren in den Etagen



Baugleiche Flurtüren in den Etagen

©DSFT Berlin



Baugleiche Flurtüren in den Etagen

©DSFT Berlin



Baugleiche Flurtüren in den Etagen

©DSFT Berlin

Glastüren sind nicht mit Sicherheitsmarkierungen gekennzeichnet.

3. OG: Familienzimmer Nr. 335 mit Bad

3. OG: Familienzimmer Nr. 335



3. OG:
Familienzimmer Nr.
335

©DSFT Berlin



3. OG:
Familienzimmer Nr.
335

©DSFT Berlin



3. OG:
Familienzimmer Nr.
335

©DSFT Berlin



3. OG:
Familienzimmer Nr.
335

©DSFT Berlin



Aufbettung

©DSFT Berlin



3. OG:
Familienzimmer Nr.
335

©DSFT Berlin

Zimmertyp: Mehrbettzimmer

Es ist eine Verbindungstür zu einem weiteren Zimmer vorhanden.

Eine Visitenkarte mit Anschrift und Telefonnummer des Hotels/der Ferienwohnung liegt an der Rezeption sichtbar aus.

Der Schlafraum und der Zimmerschlüssel/die Zimmerkarte sind weder mit der gleichen Farbe noch mit dem gleichen bildhaften Symbol gekennzeichnet.

Der Weg zum Schlafraum ist weder mit der gleichen Farbe noch mit dem gleichen bildhaften Symbol unterbrechungsfrei gekennzeichnet.

Anmerkungen für den Gast: Es gibt zwei Aufbettungsmöglichkeiten (ausklappbare Couch). Links neben der Couch ist die Bewegungsfläche 88 cm breit und 200 cm tief. Rechts steht die Couch an der Wand.

Es gibt insgesamt 3 barrierefrei konzipierte Zimmer im Betrieb.

3. OG: Bad im Zimmer 335



Duschaum mit
Waschbecken

©DSFT Berlin



Duschaum

©DSFT Berlin



Waschbecken im
Duschaum

©DSFT Berlin



Tür zum WC

©DSFT Berlin



WC

©DSFT Berlin



WC

©DSFT Berlin

Es ist kein Alarmauslöser (Schnur, Knopf) vorhanden.

Anmerkungen für den Gast: Der Eingang in die Dusche ist 49 cm breit.

Aufzug



Aufzug

©DSFT Berlin



Aufzug

©DSFT Berlin



Aufzug

©DSFT Berlin



Aufzug

©DSFT Berlin

Die Bedienelemente bzw. die Beschilderung sind weder bildhaft noch farblich gestaltet.

Anmerkungen für den Gast: Es gibt zwei baugleiche Aufzüge. Sie sind nur mithilfe der Zimmerkarte bedienbar.

Flur/Weg/Gang innen

3. OG: Zimmerflur



3. OG: Zimmerflur

©DSFT Berlin

Länge des Flurs/Weges/Ganges: 33 m

Es sind Wegezeichen in sichtbarem Abstand vorhanden.

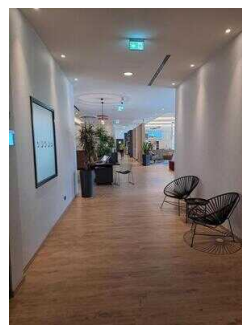
Anmerkungen für den Gast: Vom Zimmer zum Treppenhaus sind es 3 m, zum Aufzug 33 m.

Weg im EG zwischen Rezeption – Parkhaus – WC – Aufzug – Treppenhaus – Frühstücks- und Barbereich



Weg vom Frühstücksbereich, vorbei an der Lounge und Bar bis zur Rezeption / Eingang / Parkhaus

©DSFT Berlin



Weg vom WC zur Rezeption

©DSFT Berlin



Weg vom Aufzug zur Rezeption

©DSFT Berlin

Länge des Flurs/Weges/Ganges: 35 m

Das Ziel des Weges ist in Sichtweite.

Anmerkungen für den Gast: Die Entfernungen betragen von der Rezeption zum Aufzug 12 m, zum Frühstücksbereich 30 m, zum Parkhaus 8 m, zum öffentlichen WC / Treppenhaus 10 m

Baugleiche Flurtüren in den Etagen



Baugleiche Flurtüren in den Etagen

©DSFT Berlin



Baugleiche Flurtüren in den Etagen

©DSFT Berlin



Baugleiche Flurtüren in den Etagen

©DSFT Berlin

Glastüren sind nicht mit Sicherheitsmarkierungen gekennzeichnet.

Frühstücksbereich

Frühstücksbereich



Frühstücksbereich

©DSFT Berlin



Frühstücksbereich

©DSFT Berlin



Frühstücksbereich

©DSFT Berlin



Terrasse

©DSFT Berlin



Buffetbereich

©DSFT Berlin



Kinderspielecke

©DSFT Berlin

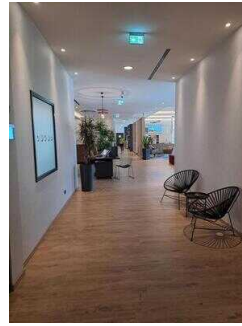
Anmerkungen für den Gast: Hier gibt es auch eine Kinderspielecke. Die Buffetts sind 90 cm hoch. Vor dem Gebäude gibt es straßenseitig eine Terrasse, auf der ebenfalls gefrühstückt werden kann.

Weg im EG zwischen Rezeption – Parkhaus – WC – Aufzug – Treppenhaus – Frühstücks- und Barbereich



Weg vom
Frühstücksbereich,
vorbei an der Lounge
und Bar bis zur
Rezeption / Eingang /
Parkhaus

©DSFT Berlin



Weg vom WC zur
Rezeption

©DSFT Berlin



Weg vom Aufzug zur
Rezeption

©DSFT Berlin

Länge des Flurs/Weges/Ganges: 35 m

Das Ziel des Weges ist in Sichtweite.

Anmerkungen für den Gast: Die Entfernungen betragen von der Rezeption zum Aufzug 12 m, zum
Frühstücksbereich 30 m, zum Parkhaus 8 m, zum öffentlichen WC / Treppenhaus 10 m

Öffentliches WC

Öffentliches WC für Menschen mit Behinderung



Öffentliches WC
für Menschen mit
Behinderung

©DSFT Berlin



Öffentliches WC
für Menschen mit
Behinderung

©DSFT Berlin



Öffentliches WC
für Menschen mit
Behinderung

©DSFT Berlin



Öffentliches WC
für Menschen mit
Behinderung

©DSFT Berlin



Öffentliches WC
für Menschen mit
Behinderung

©DSFT Berlin

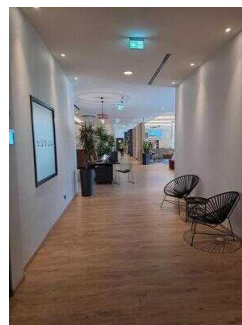
Anmerkungen für den Gast: Ein Wickeltisch ist vorhanden.

Weg im EG zwischen Rezeption – Parkhaus – WC – Aufzug – Treppenhaus – Frühstücks- und Barbereich



Weg vom
Frühstücksbereich,
vorbei an der Lounge
und Bar bis zur
Rezeption / Eingang /
Parkhaus

©DSFT Berlin



Weg vom WC zur
Rezeption

©DSFT Berlin



Weg vom Aufzug zur
Rezeption

©DSFT Berlin

Länge des Flurs/Weges/Ganges: 35 m

Das Ziel des Weges ist in Sichtweite.

Anmerkungen für den Gast: Die Entfernungen betragen von der Rezeption zum Aufzug 12 m, zum Frühstücksbereich 30 m, zum Parkhaus 8 m, zum öffentlichen WC / Treppenhaus 10 m

Hilfsmittel

Alarm/Hilfsmittel

Anmerkungen für den Gast: Fahrräder können im Hotel ausgeliehen werden.

Bedienelemente / Leitsystem

Visuell taktile Gestaltung



Visuell taktile Gestaltung

©DSFT Berlin



Visuell taktile Gestaltung

©DSFT Berlin



Visuell taktile Gestaltung

©DSFT Berlin



Visuell taktile Gestaltung

©DSFT Berlin



Visuell taktile Gestaltung

©DSFT Berlin



Visuell taktile Gestaltung

©DSFT Berlin



Visuell taktile Gestaltung

©DSFT Berlin



Visuell taktile Gestaltung

©DSFT Berlin



Visuell taktile Gestaltung

©DSFT Berlin